

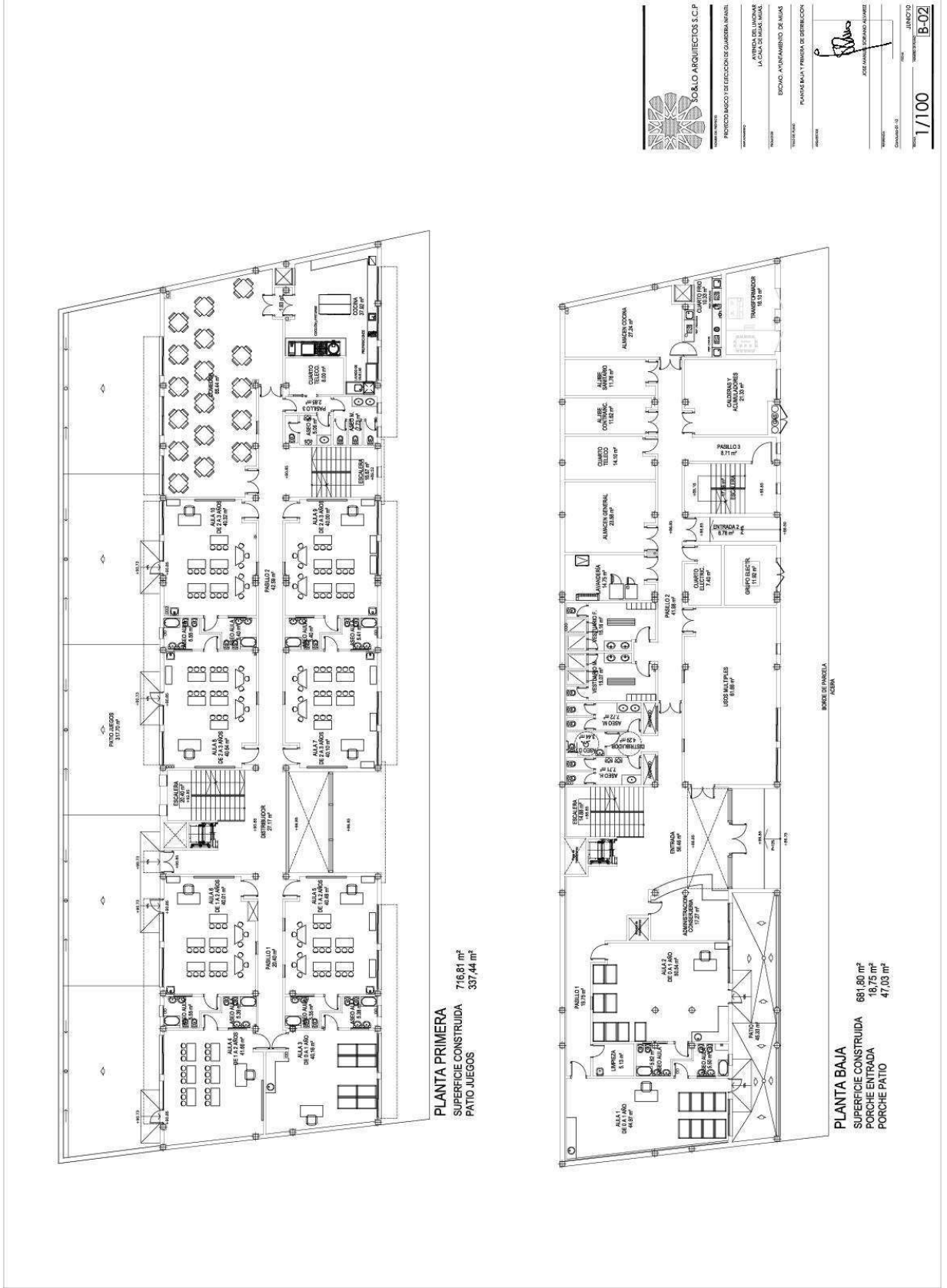


ANEXO II

PLANOS DE LAS INSTALACIONES



PLIEGO DE PRESCRIPCIONES TÉCNICAS
ESCUELA INFANTIL MUNICIPAL EUROPA



XOALO ARQUITECTOS S.C.P.
PROYECTO BAJOS DE EJECUCIÓN DE GUARDERÍA INFANTIL
AVDA. DE LA UNIÓN EUROPEA, 10
02001 MIJAS (CÁDIZ) - ESPAÑA

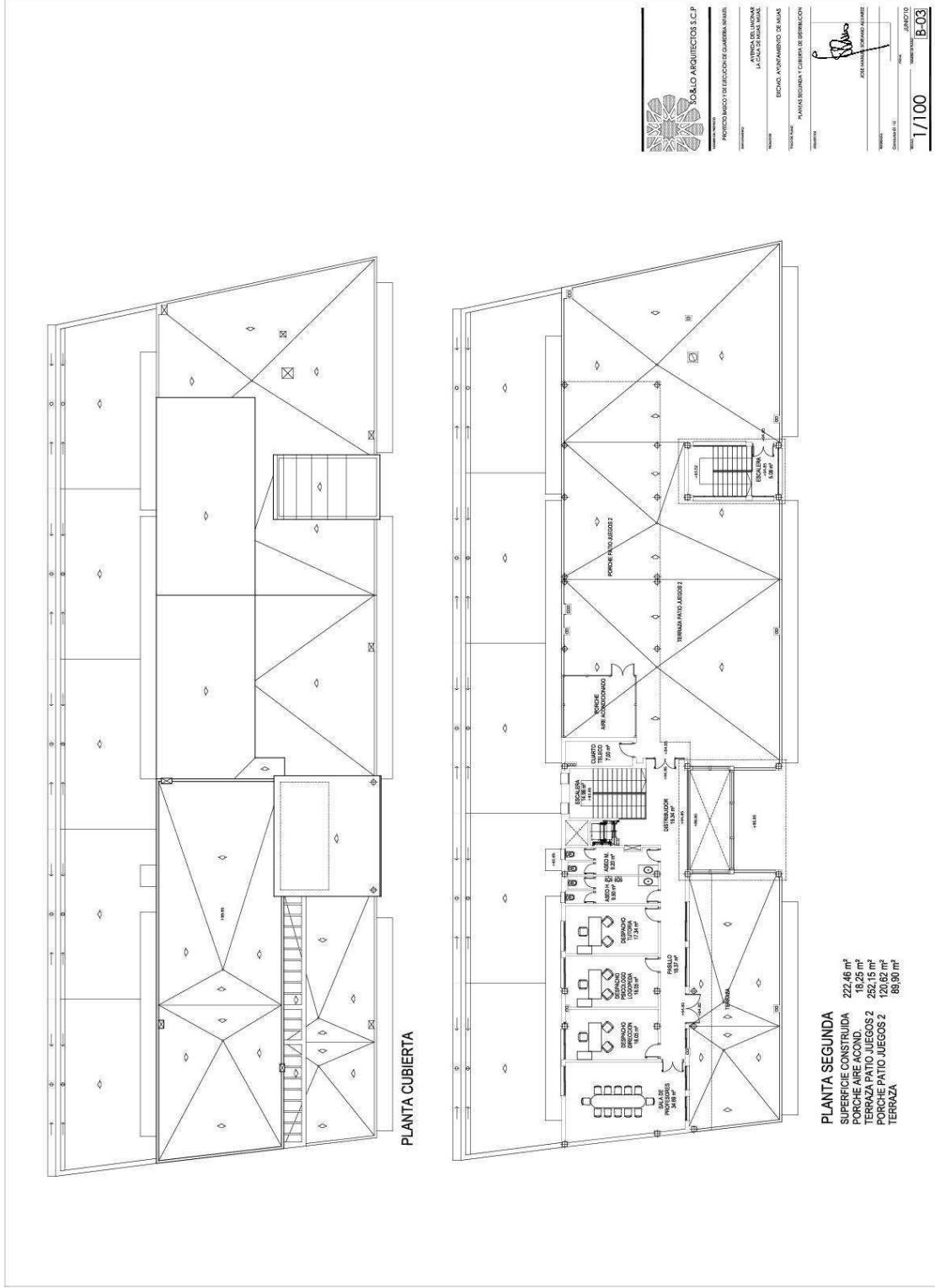
PROYECTO: ESCUELA INFANTIL MUNICIPAL EUROPA
CLIENTE: AYUNTAMIENTO DE MIJAS
AUTORIA: XOALO ARQUITECTOS S.C.P.
FECHA: 2024-05-10

INGENIERO DE OBRAS: [Firma]
INGENIERO DE ARQUITECTURA: [Firma]

ESCALA: 1/100
SISTEMA: B-02

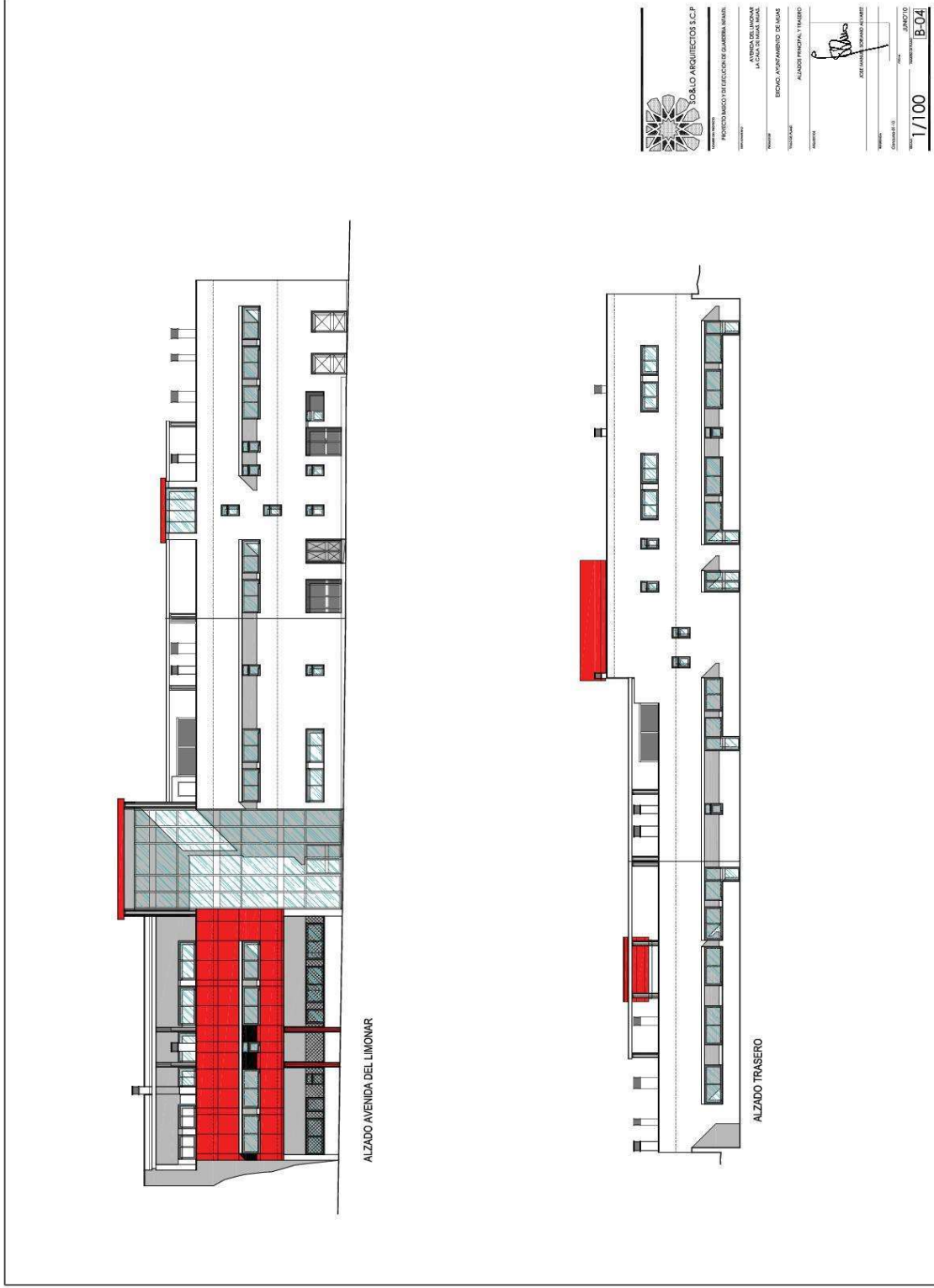


PLIEGO DE PRESCRIPCIONES TÉCNICAS
ESCUELA INFANTIL MUNICIPAL EUROPA



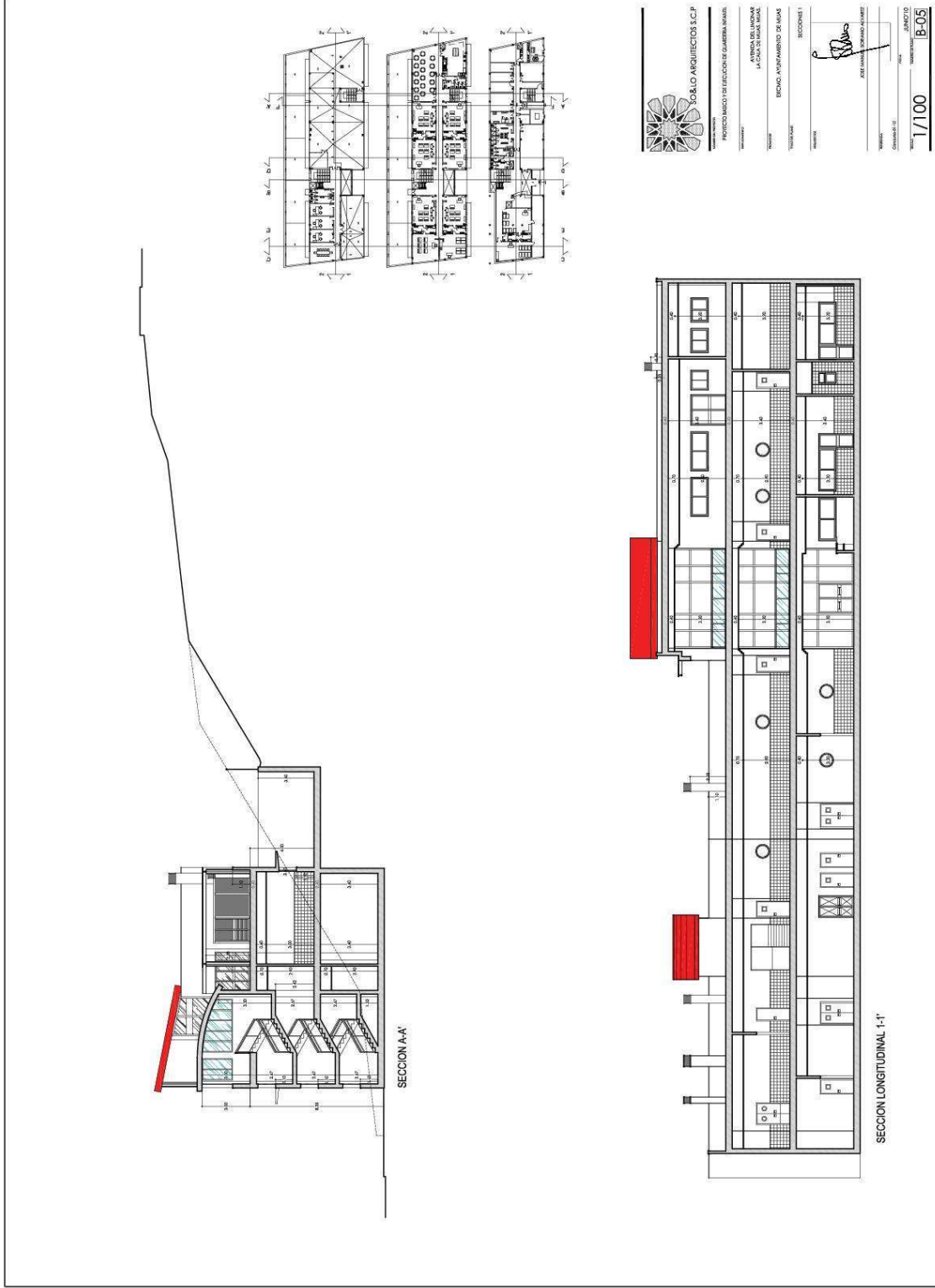


PLIEGO DE PRESCRIPCIONES TÉCNICAS
ESCUELA INFANTIL MUNICIPAL EUROPA





PLIEGO DE PRESCRIPCIONES TÉCNICAS
ESCUELA INFANTIL MUNICIPAL EUROPA





PLIEGO DE PRESCRIPCIONES TÉCNICAS
ESCUELA INFANTIL MUNICIPAL EUROPA

En Mijas, a la fecha de la firma digital del documento

Firmado
electrónica
mente por
ANA SANCHEZ
MARQUEZ
30/04/2024
13:04:40

Fdo: Ana María Sánchez Márquez

Jefa del Área de Educación