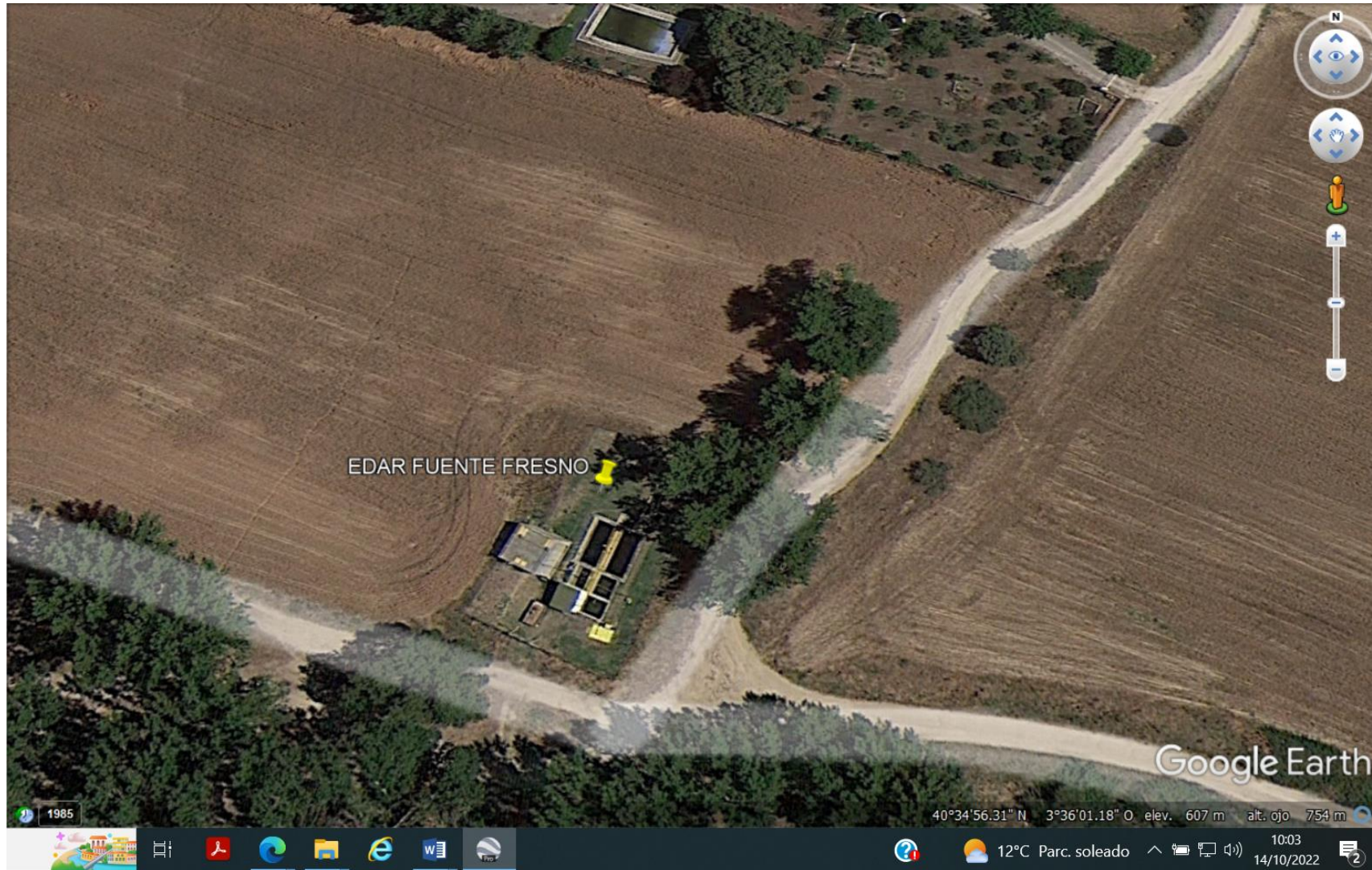


EDAR FUENTE EL FRESNO

El vertido procedente de la urbanización de Fuente el Fresno llega por gravedad a la EDAR en la que se encuentra una arqueta de llegada, el vertido pasa por un canal a un tornillo tamiz compactador cuyos residuos van a un recipiente, de ahí el vertido pasa al biológico que consta de aireación prolongada mediante un aireador sumergido, del biológico pasa a un decantador rectangular que por rebose envía el agua tratada a una arqueta de salida en la que se encuentran dos bombas (1+1) que bombean el agua tratada al arroyo próximo.

Los fangos purgados van impulsados por dos bombas de recirculación y purga (1+1) a una fosa de recogida que una vez llena se vacía mediante camión aspirador y son transportados a una EDAR propiedad del Canal de Isabel II para su posterior eliminación.

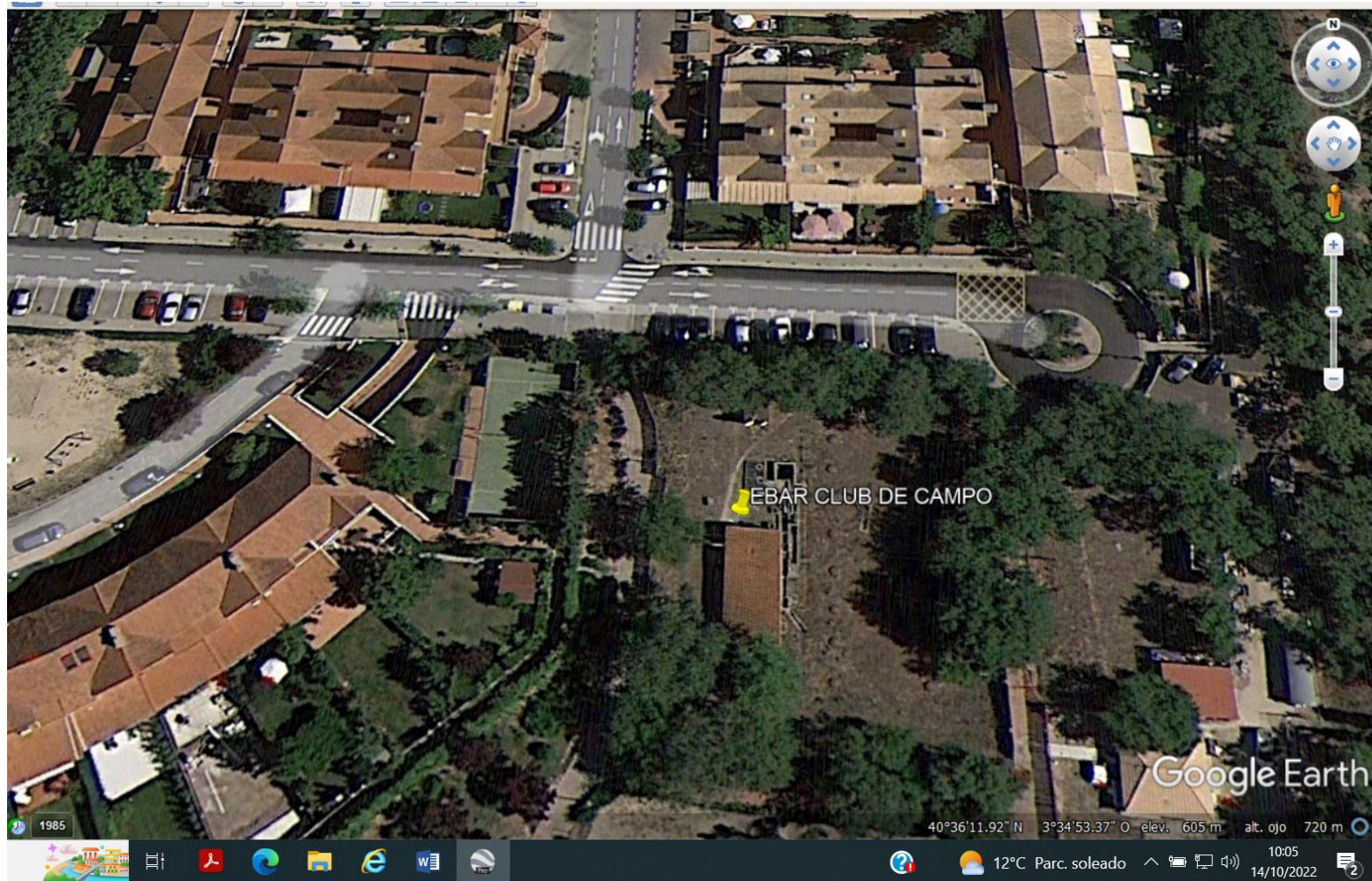
EDAR FUENTE EL FRESNO				
Equipos		Marca/Modelo		
Tornillo compactador		Hydreutes/SFC2		
Aireador sumergible biológico		Tsurumi/80TRN47,5		
Bomba recirculación 1		Grudfos/SLV.65.65.22.2.50D		
Bomba recirculación 2		Grudfos/SLV.65.65.22.2.50D		
Bomba de salida 1		Grudfos/SLV.65.65.09.2.2.502		
Bomba de salida 2		Grudfos/SLV.65.65.09.2.2.502		
Caudalímetro electromagnético		Krohne/Optiflux 2000		
Cuadro eléctrico				
Extintores		2 uds		



EBAR CLUB DE CAMPO

Todas las aguas residuales de la urbanización se recogen en un pozo previo a la estación de bombeo, de este pozo pasa por gravedad al pozo de llegada de la estación en el que se encuentran dos bombas instaladas, estas bombas bombean el vertido a un colector que lo conduce a otra estación depurado del Canal de Isabel II.

EBAR CLUB DE CAMPO			
Equipos	Marca/Modelo		
Bomba sumergible nº 1	Flygt/NP 3127.160		
Bomba sumergible nº 2	Flygt/NP 3127.160		
Grupo electrógeno	AGALSA/DLA 5,5		
Polipasto manual	VICINAY/500kg		
Polipasto eléctrico	VICINAY/ABK 051-504M		
Válvula antiretorno bomba 1			
Válvula antiretorno bomba 2			
Ventosa conducción impulsión bombas			
Cuadro eléctrico antiguo y nuevo bombeo			
Extintores		1 ud	



El bombeo con los equipos señalados se encuentra dentro de la caseta. el resto de instalaciones que se observan están obsoletas no son objeto del contrato y corresponden a la antigua EDAR antes de transformarse en EBAR

