

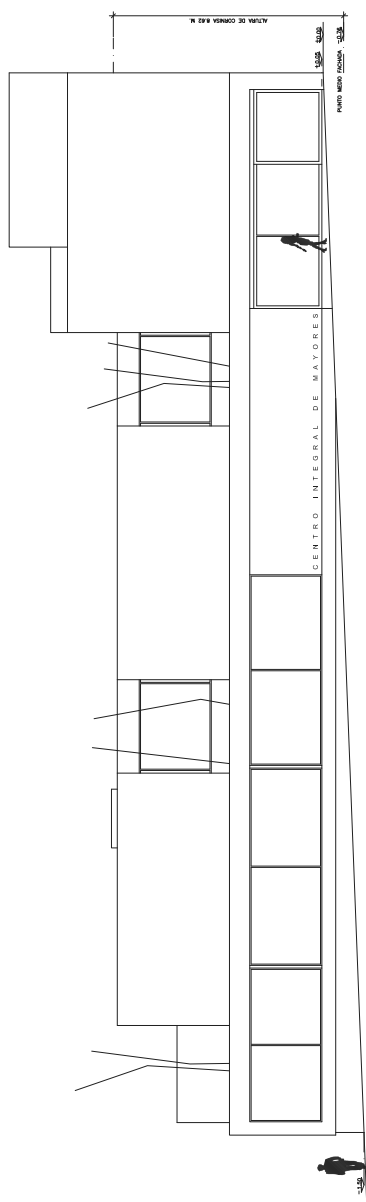
A la pregunta de PLACE formulada por garciafolques:

Buenos días, en referencia al lote III, sobre la instalación de la campana TAVER, necesitamos saber los metros que hay desde el techo hasta la terraza, muchas gracias.

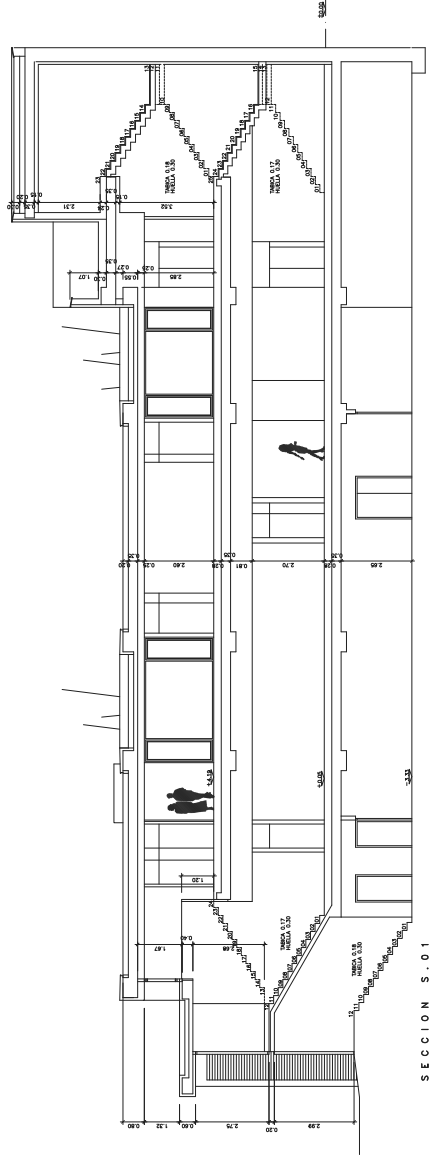
El responsable del contrato responde lo siguiente:

La altura de la cocina desde el pavimento hasta el forjado de planta primera es de 3,51 m (2,30 de falso techo y 81 cm de falso techo). Hasta llegar a la cubierta la altura desde el pavimento de planta baja es de 7,54 m. Se adjunta planos de sección del edificio.

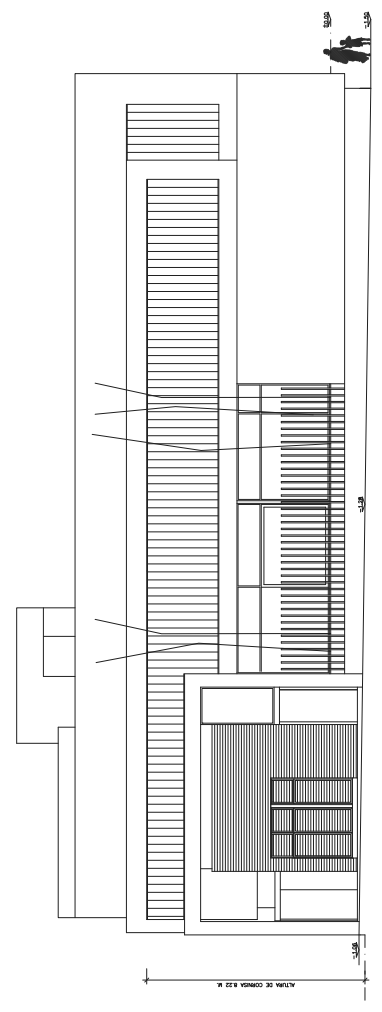
Saludos,



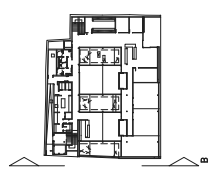
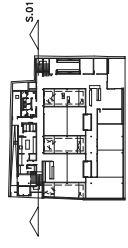
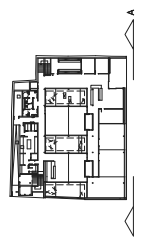
ALZADO A  
 C. MESTRE JOSEP SEGARRA

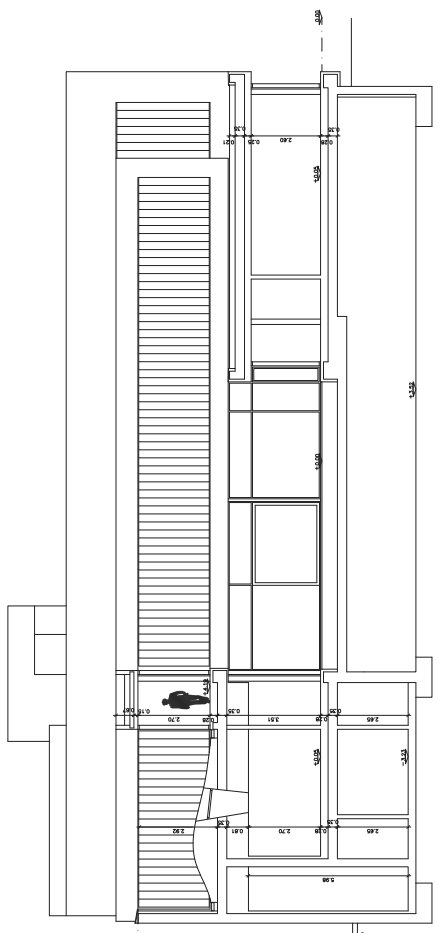


SECCION S.01

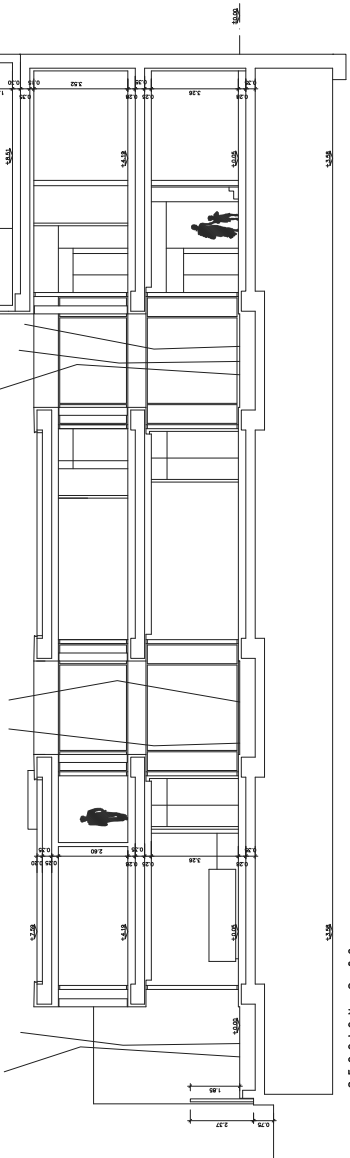
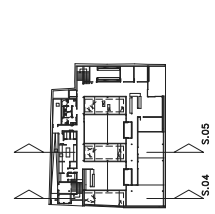


ALZADO B

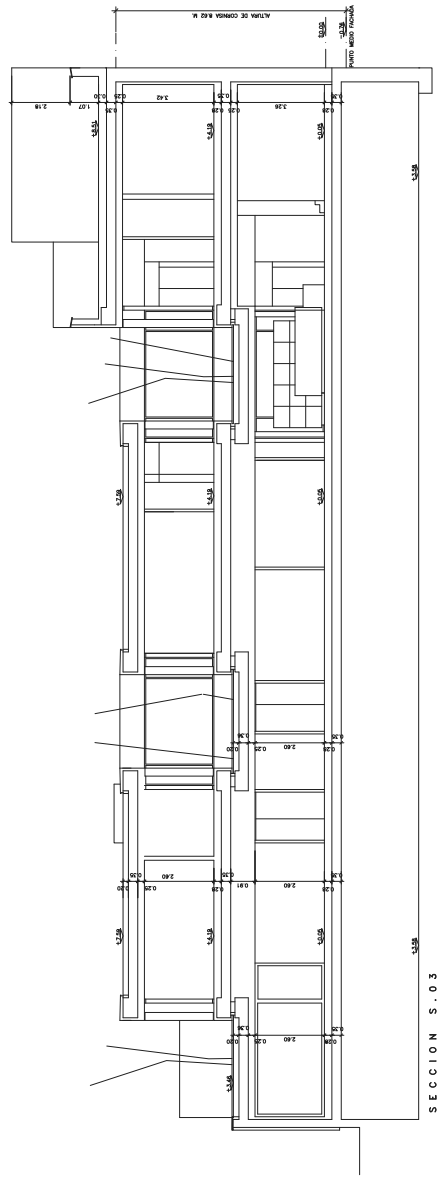
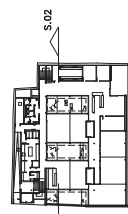




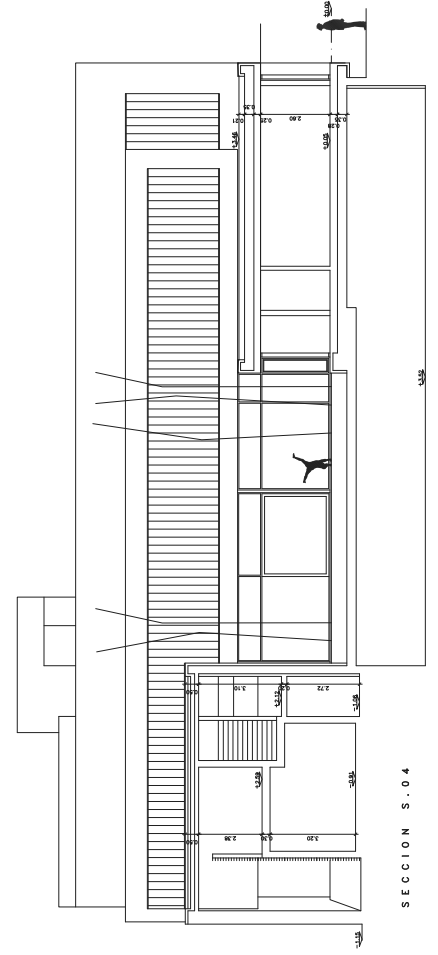
SECCION S.05



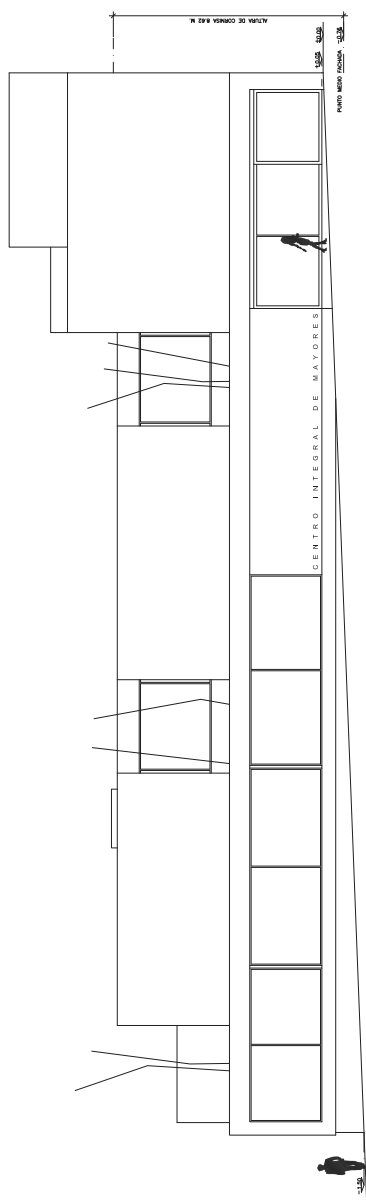
SECCION S.02



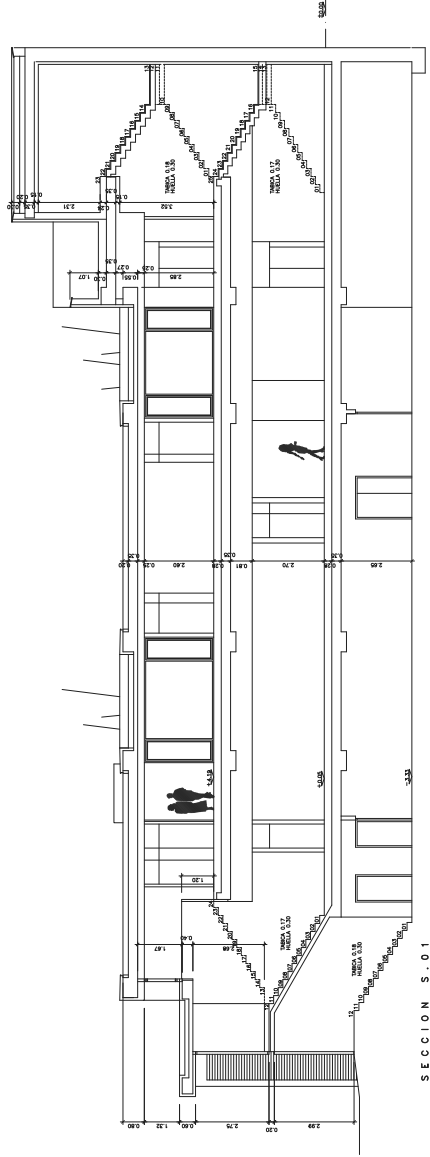
SECCION S.03



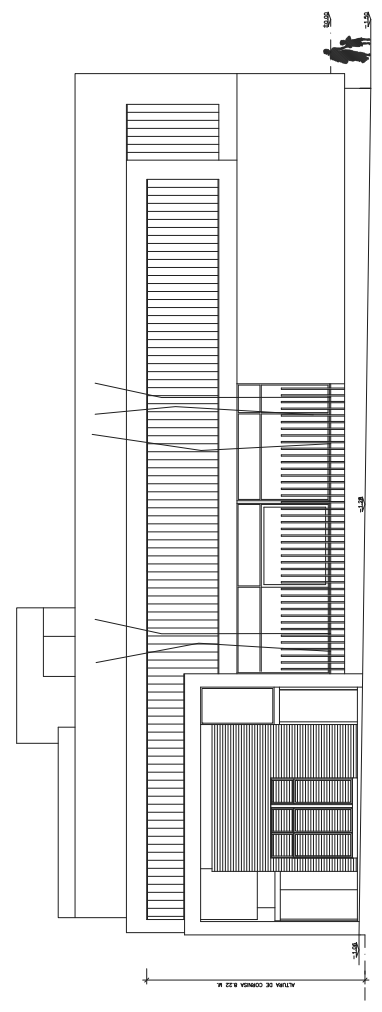
SECCION S.04



ALZADO A  
 C. MESTRE JOSEP SEGARRA



SECCION S.01



ALZADO B

