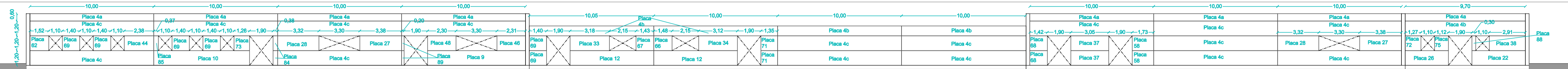
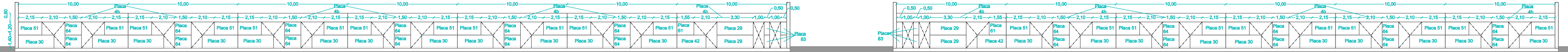


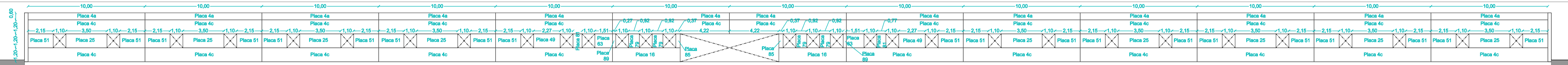
**DETALLES**  
**Despiece placas alveolares (I)**  
 A1\_1:200 / A3\_1:400  
 Sección B-B'



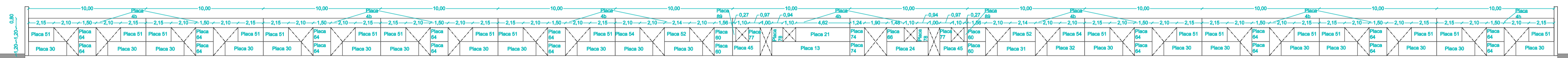
**Sección C-C'**



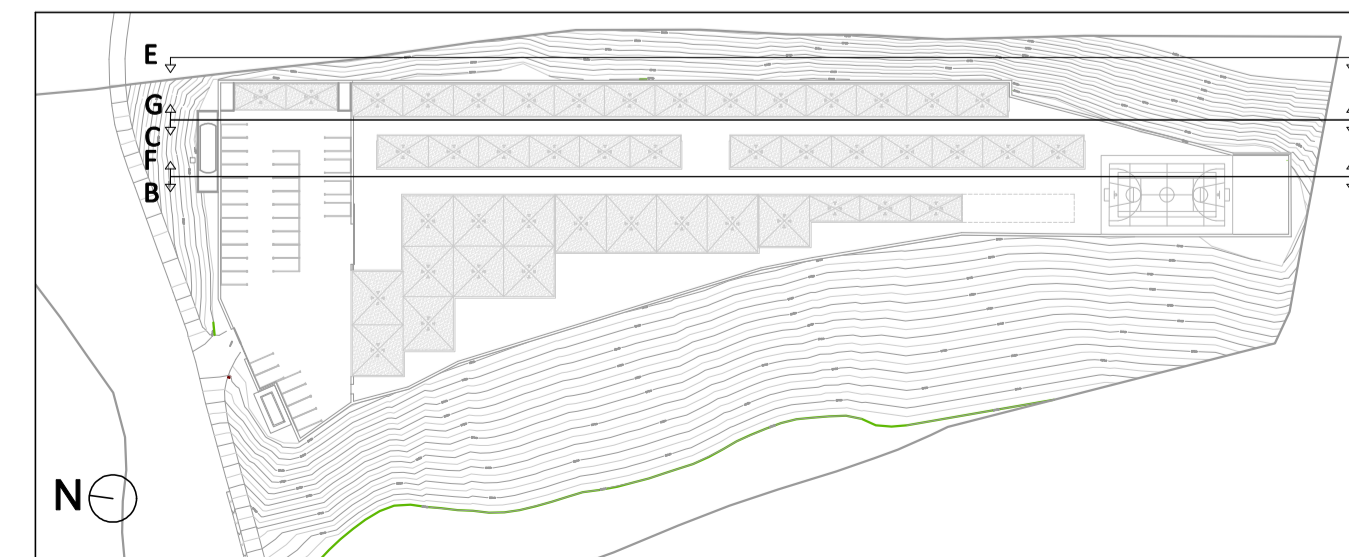
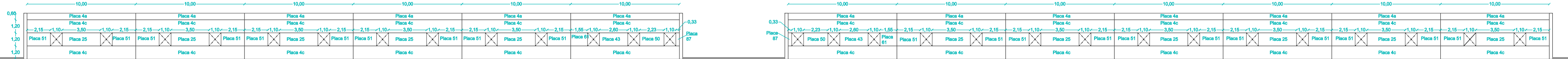
**Sección E-E'**



**Sección F-F'**



**Sección G-G'**

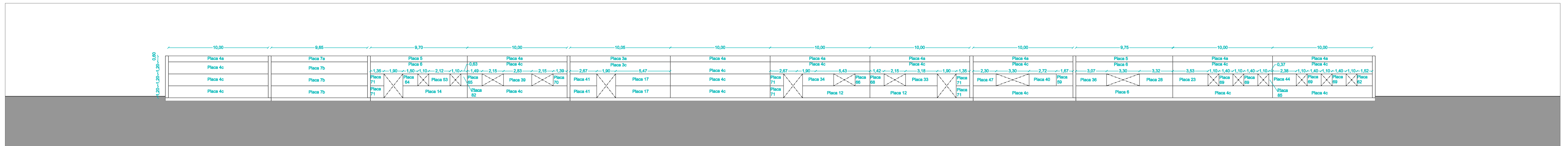


**PROYECTO BÁSICO Y DE EJECUCIÓN**  
**CENTRO DE PRIMERAS LLEGADAS (CPLL) - ECHEDO**  
 Situación: Polígono 41, Parcela 496, T.M. Valverde, 38040 - SIC DE TENERIFE  
 Título del Plano: Detalles: DESPIECE PLACAS ALVEOLARES  
 Código del Proyecto: 1257761  
 Fecha: 07/2024  
 Nº de Plano: D10  
 Escala: A1\_1:200 / A3\_1:400  
 Hoja: 1 de 2

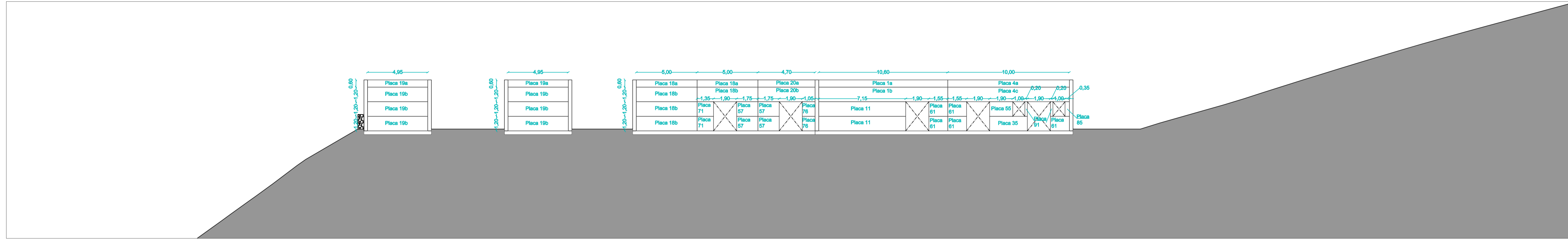
NOTA: TODAS LAS COTAS Y MEDIDAS SE COMPROBARÁN EN OBRA. EL PRESENTE DOCUMENTO ES COPIA DE SU ORIGINAL, SU UTILIZACIÓN TOTAL O PARCIAL, ASÍ COMO CUALQUIER REPRODUCCIÓN O CESIÓN A TERCEROS, REQUERIRÁ LA PREVIA AUTORIZACIÓN EXPRESA DE SUS AUTORES, QUEDANDO EN TODO CASO PROHIBIDA CUALQUIER MODIFICACIÓN UNILATERAL DEL MISMO.



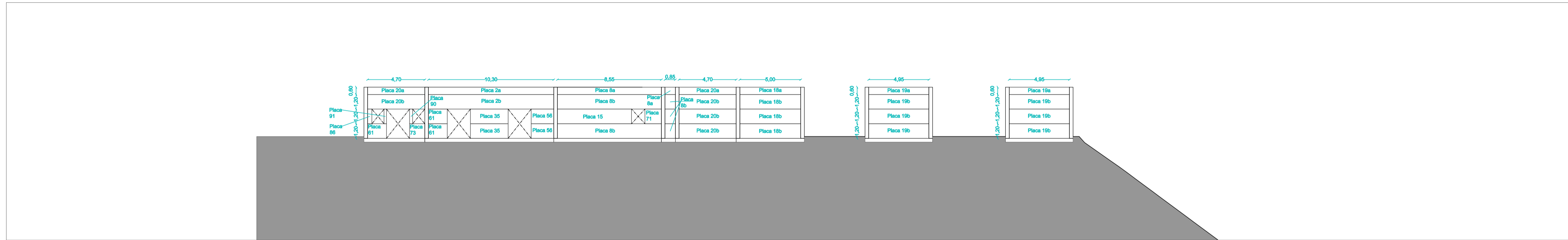
**DETALLES**  
**Despiece placas alveolares (II)**  
 A1\_1:200 / A3\_1:400  
 Sección H-H'



Sección L-L'



Sección Q-Q'

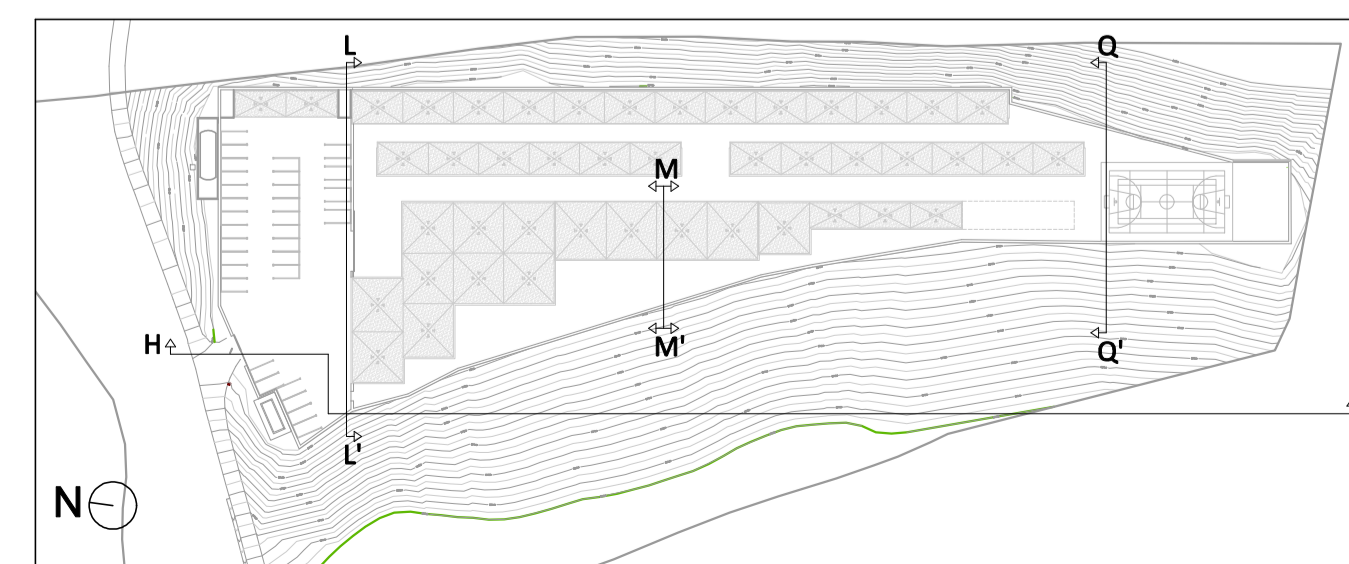
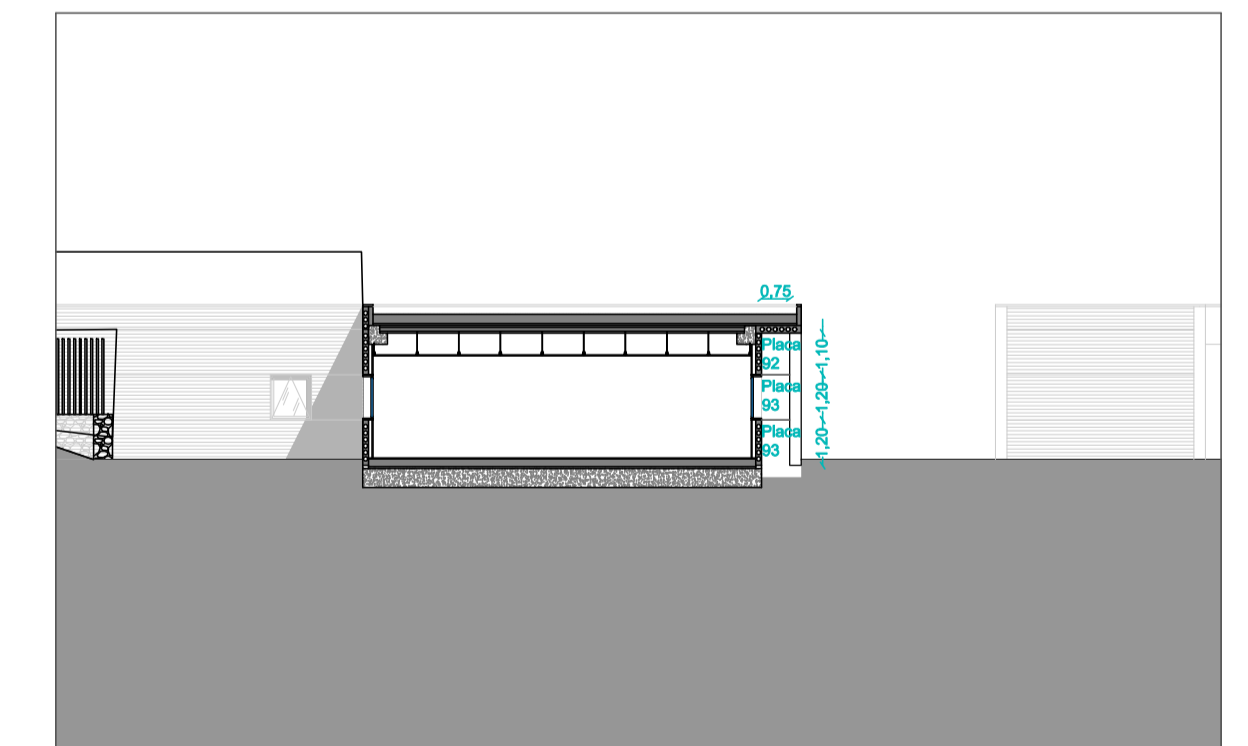


DESPIECE PLACAS ALVEOLARES				
TIPO PLACA	Ancho (m)	Alto (m)	Sup. (m <sup>2</sup> )	UD
Placa 74	1,24	1,20	1,49	2
Placa 75	1,12	1,20	1,34	1
Placa 76	1,05	1,20	1,26	2
Placa 77	0,97	1,20	1,16	2
Placa 78	0,94	1,20	1,13	2
Placa 79	0,92	1,20	1,10	4
Placa 80a	0,85	0,60	0,51	1
Placa 80b	0,85	1,20	1,02	3
Placa 81	0,77	1,20	0,92	2
Placa 82	0,63	1,20	0,76	1
Placa 83	0,50	1,20	0,60	8
Placa 84	0,38	1,20	0,46	2
Placa 85	0,37	1,20	0,44	2
Placa 86	0,35	1,20	0,42	1
Placa 87	0,33	1,20	0,40	2
Placa 88	0,30	1,20	0,36	1
Placa 89	0,27	1,20	0,32	6
Placa 90	0,25	1,20	0,30	1
Placa 91	0,20	1,20	0,24	3
Placa 92	0,75	1,10	0,83	2
Placa 93	0,75	1,20	0,90	4

**DESPIECE PLACAS ALVEOLARES**

TIPO PLACA	Ancho (m)	Alto (m)	Sup. (m <sup>2</sup> )	UD	TIPO PLACA	Ancho (m)	Alto (m)	Sup. (m <sup>2</sup> )	UD	TIPO PLACA	Ancho (m)	Alto (m)	Sup. (m <sup>2</sup> )	UD	TIPO PLACA	Ancho (m)	Alto (m)	Sup. (m <sup>2</sup> )	UD	TIPO PLACA	Ancho (m)	Alto (m)	Sup. (m <sup>2</sup> )	UD					
Placa 1a	10,60	0,60	6,36	1	Placa 8a	8,55	0,60	5,13	1	Placa 19b	4,95	1,20	5,94	18	Placa 32	3,20	1,20	3,84	1	Placa 46	2,31	1,20	2,77	1	Placa 60	1,56	1,20	1,87	4
Placa 1b	10,60	1,20	12,72	1	Placa 8b	8,55	1,20	10,26	2	Placa 20a	4,70	0,60	2,82	3	Placa 33	3,18	1,20	3,82	2	Placa 47	2,30	1,20	2,76	1	Placa 61	1,55	1,20	1,86	11
Placa 2a	10,30	0,60	6,18	1	Placa 9	7,90	1,20	9,47	5	Placa 20b	4,70	1,20	5,64	5	Placa 34	3,12	1,20	3,74	2	Placa 48	2,29	1,20	2,75	1	Placa 62	1,52	1,20	1,82	2
Placa 2b	10,30	1,20	12,36	1	Placa 10	7,73	1,20	9,28	1	Placa 21	4,62	1,20	5,54	1	Placa 35	3,10	1,20	3,72	3	Placa 49	2,27	1,20	2,72	2	Placa 63	1,51	1,20	1,81	2
Placa 3a	10,05	0,60	6,03	1	Placa 11	7,15	1,20	8,58	2	Placa 22	4,31	1,20	5,17	1	Placa 36	3,07	1,20	3,68	1	Placa 50	2,22	1,20	2,66	2	Placa 64	1,50	1,20	1,80	41
Placa 3b	10,05	0,80	8,04	1	Placa 12	6,75	1,20	8,10	4	Placa 23	3,53	1,20	4,24	1	Placa 37	3,05	1,20	3,66	2	Placa 51	2,15	1,20	2,58	82	Placa 65	1,49	1,20	1,79	1
Placa 3c	10,05	1,20	12,06	1	Placa 13	6,66	1,20	7,99	1	Placa 24	3,52	1,20	4,22	1	Placa 38	2,91	1,20	3,49	1	Placa 52	2,14	1,20	2,57	2	Placa 66	1,48	1,20	1,78	3
Placa 4a	10,00	0,60	6,00	44	Placa 14	6,45	1,20	7,74	1	Placa 25	3,50	1,20	4,20	20	Placa 39	2,82	1,20	3,38	1	Placa 53	2,12	1,20	2,54	1	Placa 67	1,43	1,20	1,72	1
Placa 4b	10,00	0,80	8,00	31	Placa 15	6,10	1,20	7,32	1	Placa 26	3,49	1,20	4,19	1	Placa 40	2,72	1,20	3,26	1	Placa 54	2,10	1,20	2,52	2	Placa 68	1,42	1,20	1,70	3
Placa 4c	10,00	1,20	12,00	83	Placa 16	5,78	1,20	6,94	2	Placa 27	3,38	1,20	4,06	2	Placa 41	2,67	1,20	3,20	2	Placa 55	1,90	1,20	2,28	1	Placa 69	1,40	1,20	1,68	10
Placa 5	9,70	0,60	5,82	2	Placa 17	5,47	1,20	6,56	2	Placa 28	3,32	1,20	3,98	3	Placa 42	2,65	1,20	3,18	1	Placa 56	1,85	1,20	2,22	2	Placa 70	1,39	1,20	1,67	1
Placa 6	9,70	1,20	11,64	3	Placa 18a	5,00	0,60	3,00	3	Placa 29	3,30	1,20	3,96	4	Placa 43	2,60	1,20	3,12	2	Placa 57	1,75	1,20	2,10	4	Placa 71	1,35	1,20	1,62	11
Placa 7a	9,65	0,60	5,79	1	Placa 18b	5,00	1,20	6,00	7	Placa 30	3,25	1,20	3,90	43	Placa 44	2,38	1,20	2,86	2	Placa 58	1,73	1,20	2,08	2	Placa 72	1,27	1,20	1,52	1
Placa 7b	9,65	1,20	11,58	3	Placa 19a	4,95	0,60	2,97	6	Placa 31	3,24	1,20	3,89	1	Placa 45	2,34	1,20	2,81	2	Placa 59	1,67	1,20	2,00	1	Placa 73	1,25	1,20	1,50	2

Sección M-M'



Financiado por la Unión Europea NextGenerationEU

GOBIERNO DE ESPAÑA MINISTERIO DE EDUCACIÓN, CULTURA Y DEPORTE

Plataforma de Innovación y Resiliencia

Tragsatec

PROYECTO BÁSICO Y DE EJECUCIÓN

**CENTRO DE PRIMERAS LLEGADAS (CPLL) - ECHEDO**

SITUACIÓN: Polígono 41, Parcela 496, T.M. Valverde, 38040 - SIC DE TENERIFE

TÍTULO DEL PLANO: Detalles: DESPIECE PLACAS ALVEOLARES (II)

CÓDIGO DEL PROYECTO: 1257761

Nº DE PLANO: D11

ESCALA: A1\_1:200 / A3\_1:400

07/2024

NOTA: TODAS LAS COTAS Y MEDIDAS SE COMPROBARÁN EN OBRA. EL PRESENTE DOCUMENTO ES COPIA DE SU ORIGINAL, SU UTILIZACIÓN TOTAL O PARCIAL, ASÍ COMO CUALQUIER REPRODUCCIÓN O CESIÓN A TERCEROS, REQUERIRÁ LA PREVIA AUTORIZACIÓN EXPRESA DE SUS AUTORES, QUEDANDO EN TODO CASO PROHIBIDA CUALQUIER MODIFICACIÓN UNILATERAL DEL MISMO.