

cantabria infinita

manual de identidad corporativa

índice

1. La Marca

- Logotipo Principal
- Versiones del Logotipo
- Tipografía corporativa
- Paleta Cromática
- Usos incorrectos
- Espacio de Seguridad

2. Elementos de la Identidad Gráfica

- **Papelería**
Cartas, sobres, tarjetas de visita, carpetas..
- **Comunicación interna y externa**
Firmas de e-mail, photocalls,
roll ups..
- **Merchandising**
Ejemplos en mochilas, bolsas de tela..

la marca

A large, bold, red stylized logo consisting of the letters 'c' and 'a' joined together. The 'c' is a simple curve, and the 'a' is a thick, rounded shape with a vertical bar on the right.

c + ∞ + a + i

logotipo principal

La forma principal del logotipo es su aplicación más institucional.

Es la versión de uso prioritario, y la más recomendada cuando se aplique a soportes que deben funcionar inequívocamente.



cantabria
infinita

versiones del logotipo

El logotipo presenta diversas versiones de aplicación en función del uso que vaya a darse. La versión principal es el "infinita" alineada a la derecha (1), pero también puede componerse alineándose a la izquierda (2).

A su vez, si la composición es muy horizontal, puede componerse todo seguido (3).

Para entornos específicos de Cantabria Infinita, puede simplificarse utilizando su versión reducida, (4), como por ejemplo en sus perfiles de redes sociales,



tipografía corporativa

La familia tipográfica corporativa es la **Urbanist**, familia tipográfica muy completa ya que presenta múltiples estilos. En el logotipo ha sido modificada. Para los elementos de la identidad gráfica se utilizará esta familia tipográfica, descargable en **Google Fonts**: <https://shorturl.at/lxz47>

THIN

ABCDEFGHIJKLMNOPQRSTUVWXYZ
abcdefghijklmnopqrstuvwxyz
0123456789.-,'ç'+?¿!j#€@

THIN ITALIC

ABCDEFGHIJKLMNOPQRSTUVWXYZ
abcdefghijklmnopqrstuvwxyz
0123456789.-,'ç'+?¿!j#€@

EXTRA LIGHT

ABCDEFGHIJKLMNOPQRSTUVWXYZ
abcdefghijklmnopqrstuvwxyz
0123456789.-,'ç'+?¿!j#€@

EXTRA LIGHT ITALIC

ABCDEFGHIJKLMNOPQRSTUVWXYZ
abcdefghijklmnopqrstuvwxyz
0123456789.-,'ç'+?¿!j#€@

LIGHT

ABCDEFGHIJKLMNOPQRSTUVWXYZ
abcdefghijklmnopqrstuvwxyz
0123456789.-,'ç'+?¿!j#€@

LIGHT ITALIC

ABCDEFGHIJKLMNOPQRSTUVWXYZ
abcdefghijklmnopqrstuvwxyz
0123456789.-,'ç'+?¿!j#€@

REGULAR

ABCDEFGHIJKLMNOPQRSTUVWXYZ
abcdefghijklmnopqrstuvwxyz
0123456789.-,'ç'+?¿!j#€@

ITALIC

ABCDEFGHIJKLMNOPQRSTUVWXYZ
abcdefghijklmnopqrstuvwxyz
0123456789.-,'ç'+?¿!j#€@

MEDIUM

ABCDEFGHIJKLMNOPQRSTUVWXYZ
abcdefghijklmnopqrstuvwxyz
0123456789.-,'ç'+?¿!j#€@

MEDIUM ITALIC

ABCDEFGHIJKLMNOPQRSTUVWXYZ
abcdefghijklmnopqrstuvwxyz
0123456789.-,'ç'+?¿!j#€@

SEMIBOLD

ABCDEFGHIJKLMNOPQRSTUVWXYZ
abcdefghijklmnopqrstuvwxyz
0123456789.-,'ç'+?¿!j#€@

SEMIBOLD ITALIC

ABCDEFGHIJKLMNOPQRSTUVWXYZ
abcdefghijklmnopqrstuvwxyz
0123456789.-,'ç'+?¿!j#€@

BOLD

ABCDEFGHIJKLMNOPQRSTUVWXYZ
abcdefghijklmnopqrstuvwxyz
0123456789.-,'ç'+?¿!j#€@

BOLD ITALIC

ABCDEFGHIJKLMNOPQRSTUVWXYZ
abcdefghijklmnopqrstuvwxyz
0123456789.-,'ç'+?¿!j#€@

EXTRA BOLD

ABCDEFGHIJKLMNOPQRSTUVWXYZ
abcdefghijklmnopqrstuvwxyz
0123456789.-,'ç'+?¿!j#€@

EXTRA BOLD ITALIC

ABCDEFGHIJKLMNOPQRSTUVWXYZ
abcdefghijklmnopqrstuvwxyz
0123456789.-,'ç'+?¿!j#€@

BLACK

ABCDEFGHIJKLMNOPQRSTUVWXYZ
abcdefghijklmnopqrstuvwxyz
0123456789.-,'ç'+?¿!j#€@

BLACK ITALIC

ABCDEFGHIJKLMNOPQRSTUVWXYZ
abcdefghijklmnopqrstuvwxyz
0123456789.-,'ç'+?¿!j#€@

urbanist
urbanist

paleta cromática

La marca está diseñada para que funcione en todos los colores. No presenta un color principal, ya que funciona correctamente en cualquier color. De ahí que sea Infinita.

En este manual se presenta un ejemplo de paleta cromática adecuada para su correcto uso.

C:54 M:10 Y:57 K:0
R:135 G:183 B:134
#87b786

C:88 M:60 Y:30 K:15
R:41 G:87 B:124
#29577c

C:44 M:14 Y:0 K:0
R:150 G:196 B:240
#96c4f0

C:8 M:44 Y:0 K:0
R:238 G:169 B:216
#eea9d8

C:16 M:18 Y:26 K:1
R:220 G:207 B:191
#dccfbf

C:0 M:61 Y:60 K:0
R:239 G:128 B:97
#ef8061

C:32 M:44 Y:0 K:0
R:186 G:156 B:215
#ba9cd7

C:3 M:36 Y:95 K:0
R:244 G:174 B:5
#f4ae05

C:0 M:80 Y:73 K:0
R:234 G:78 B:63
#ea4e3f



usos incorrectos

- Invertir, distorsionar o modificar la marca de ninguna manera.
- Rotar la marca. Su uso correcto es horizontal a 0°.
- Usar la marca dentro del cuerpo de texto.
- No respetar su legibilidad.
- Cambiar las proporciones establecidas en este manual.
- Cualquier alteración que se salga de las versiones del logotipo recogidas en este manual.

~~cantabria
infinita~~

~~cantabria
infinita~~

~~Ur atempore eum ea sit
fugiandus aboda
accatur? cantabria infinita
Aborducimai orepers~~

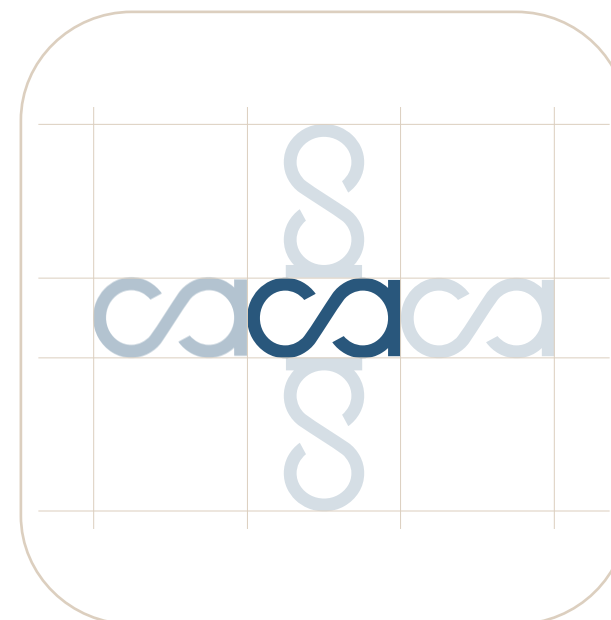
~~cantabria
infinita~~

~~cantabria
infinita~~

~~ca infinita~~

espacio de seguridad

La unidad básica (cai) se usa para definir los márgenes de seguridad alrededor del logotipo. El margen de seguridad equivale a, al menos 1cai alrededor del logotipo. Dentro de este espacio, no debe haber ningún otro elemento gráfico.

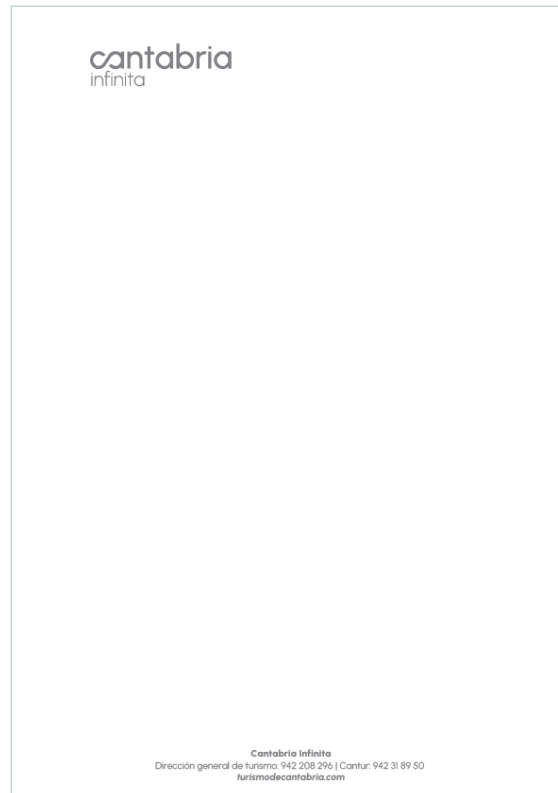
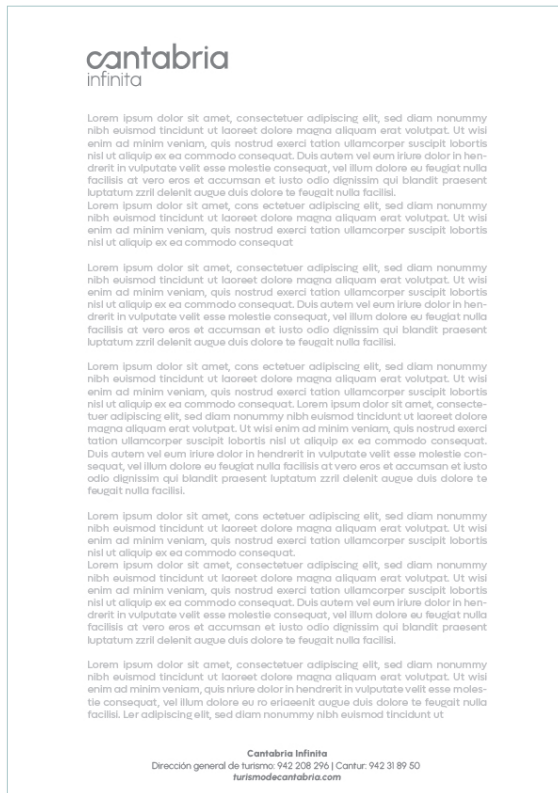


elementos de la identidad gráfica

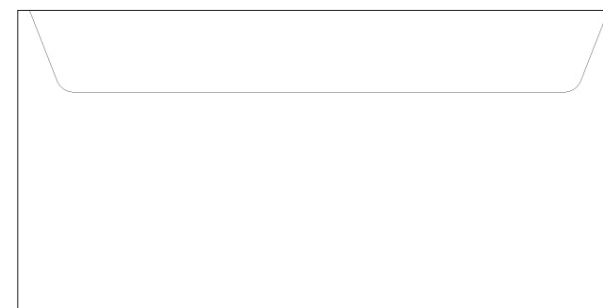
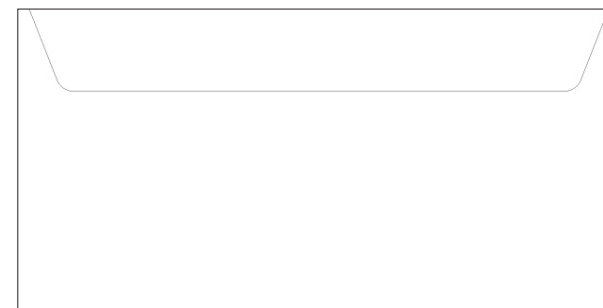




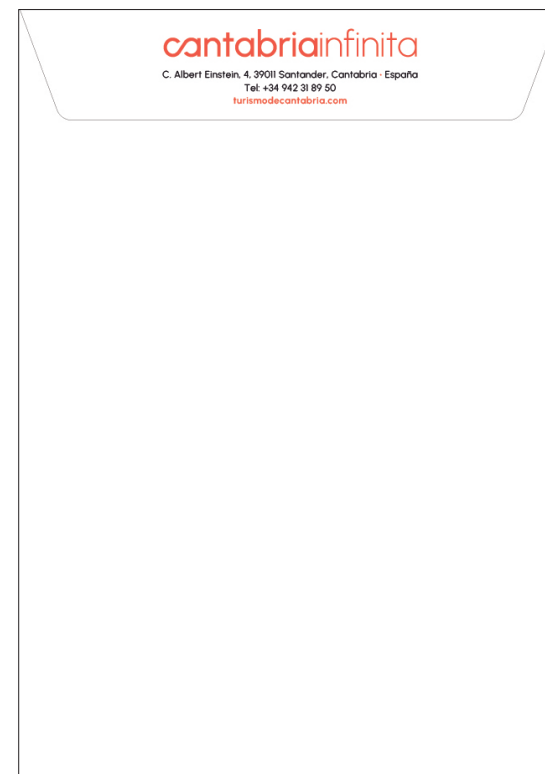
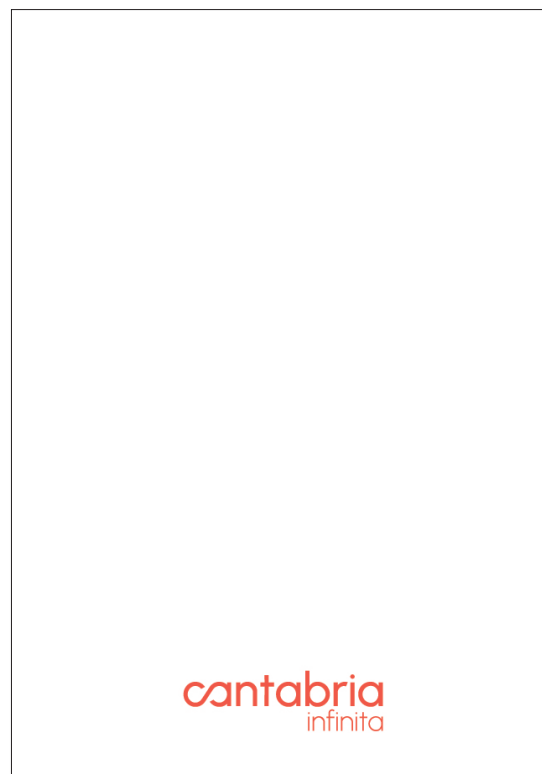
**papelería
corporativa
A4**



**papelería
corporativa**
sobre americano
con y sin ventana 220 x 110 mm.



**papelería
corporativa**
sobre bolsa
C4 229 x 324 mm.





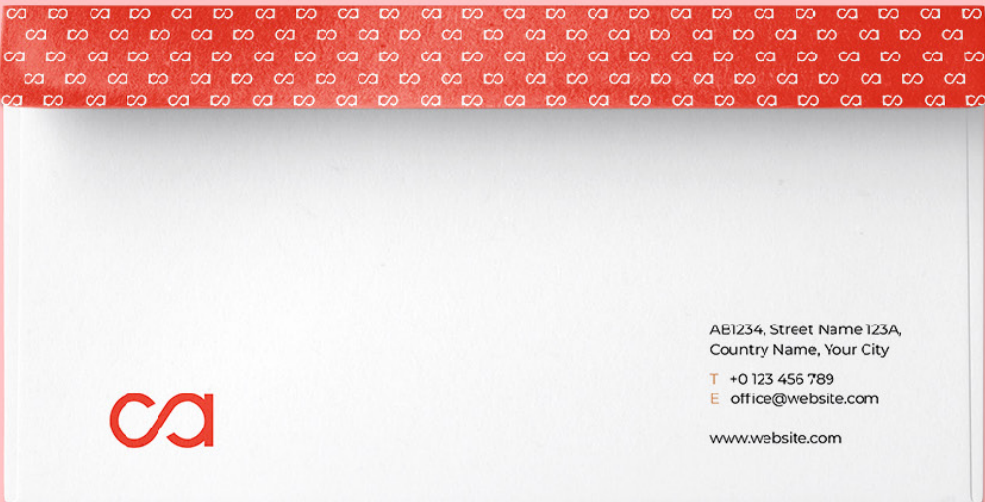
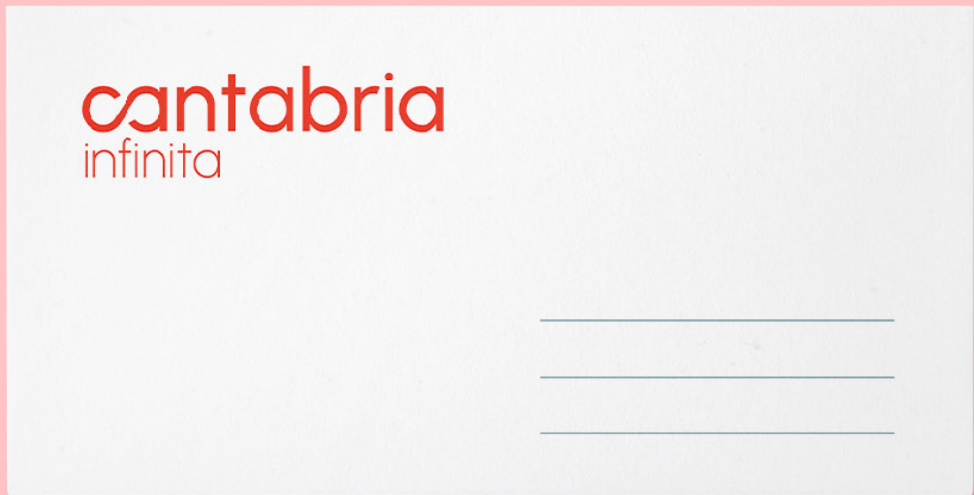
**papelería
corporativa
carpetas**

ca

cantabriainfinita

C. Albert Einstein, 4, 39011 Santander, Cantabria - España
Tel: +34 942 31 99 50
turismodecantabria.com

**cantabria
infinita**



comunicación interna y externa firmas e-mail

cantabria
infinita



AÑO JUBILAR
LEBANIEGO
2023-2024



GOBIERNO
de
CANTABRIA
CONSEJERÍA DE CULTURA,
TURISMO Y DEPORTE

Nombre y Apellidos

Puesto de Trabajo

Departamento

C/ Albert Einstein 4, 39011 Santander, Cantabria

Tel. +34 XXX XXX XXX Ext: XXX

Email. xxx@cantur.com

turismodecantabria.com



Suscríbete a nuestra Newsletter: <https://www.turismodecantabria.com/inicio/suscripcion-al-newsletter>

 No imprimas si no es necesario. Protejamos el Medio Ambiente.

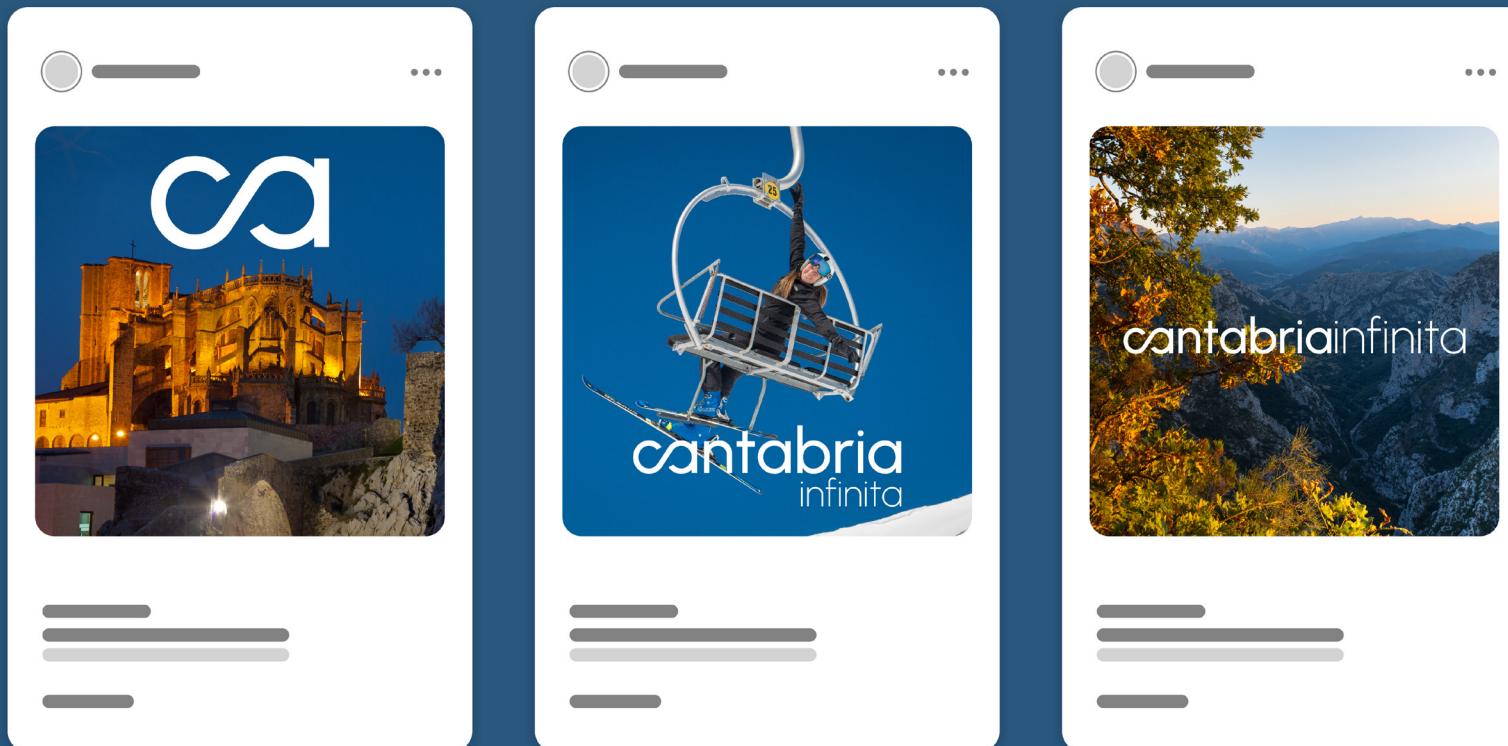
Este mensaje se dirige exclusivamente a su destinatario. Contiene información CONFIDENCIAL sometida a secreto profesional o cuya divulgación está prohibida por la ley. Si ha recibido este mensaje por error, debe saber que su lectura, copia y uso están prohibidos. Le rogamos que nos lo comunique inmediatamente por esta misma vía o por teléfono (34 - 942 318950) y proceda a su destrucción. El correo electrónico vía Internet no permite asegurar la confidencialidad de los mensajes que se transmiten ni su integridad o correcta recepción. CANTUR, S.A. no asume responsabilidad por estas circunstancias. Si el destinatario de este mensaje no consintiera la utilización del correo electrónico vía Internet y la grabación de los mensajes, rogamos lo ponga en nuestro conocimiento de forma inmediata. En cumplimiento del Reglamento General de Protección de Datos (Reglamento UE 2016/679) y normativa vigente en la materia, le informamos que su dirección de correo electrónico, sus datos personales y de empresa serán tratados por CANTUR, S.A. con la finalidad de mantener la relación contractual o comercial con usted, y que no serán comunicados a terceros. Usted puede ejercitar los derechos de acceso, rectificación, supresión, oposición y limitación al tratamiento. Para más información puede consultar nuestra política de privacidad: www.cantur.com/aviso-legal. En cumplimiento de la Ley 34/2002, de Servicios de la Sociedad de la Información y el Comercio Electrónico, le informamos que esta dirección de correo electrónico podrá ser utilizada para el envío de información comercial de nuestra compañía. Si no desea recibir información o desea ejercitar sus derechos, le rogamos nos lo comunique vía correo electrónico a la siguiente dirección: lopd@cantur.com, o por correo postal a: CANTUR, S.A., C/ Albert Einstein, no 4, 39011 Santander.

**comunicación
interna y externa
photocalls**



**comunicación
interna y externa**
banderolas





comunicación interna y externa
ejemplo rrss

merchandising
mochilas



merchandising
bolsas de tela





turismodecantabria.com