



SOLICITUD DE PRESUPUESTO PARA EL SUMINISTRO DE UNA COCINA CON DESTINO EL AULA VIVIENDA DEL CENTRO EN CONSTRUCCION DE EDUCACIÓN ESPECIAL "COVARESA"

Los modelos se tomarán como referencia pudiéndose ofertar otros de características similares.

A. RELACION DE ARTICULOS

Elementos y número de unidades

Nº REF.	DENOMINACIÓN	CANTIDAD
MUEBLES		
1	MUEBLE BAJO PLACA 2 CAJONES Y 1 GAVETA 90 L	1
2	MUEBLE BAJO RINCON CON PUERTA 45 L	1
3	MUEBLE BAJO FREGADERO 1 PUERTA 60L	1
4	MUEBLE BAJO RINCON 2 PUERTAS 90 L	1
5	SEMICOLUMNA PARA HORNO Y MICROONDAS CON CAJON INFERIOR	1
6	PANELES PARA COSTADO Y TRASERA PENINSULA	2
7	ENCIMERA GRANITO	1
ELECTRODOMESTICOS Y ACCESORIOS		
I	PLACA INDUCCION	1
II	HORNO	1
III	MICROONDAS	1
IV	FRIGORIFICO 2 PUERTAS	1
V	LAVADORA-SECADORA	1
VI	FREGADERO	1
VII	GRIFO MONOMANDO	1

Las medidas de los elementos relacionados en el cuadro deberán ajustarse, una vez sean adjudicados, a las dimensiones exactas de la cocina, así como a la disposición del equipamiento existente.

MUEBLES

Características técnicas:

- **Modelo tipo Luxe con tirador**
- Tablero base de fibras de densidad media (MDF). Lacado con tratamiento UV en su cara frontal
- Acabado: a elegir
- Grosor de puerta: mínimo 19 mm
- Zócalo: PVC aluminio
- Grosor costado: mínimo 16 mm
- Bisagras con freno
- Cajones: con cierre amortiguado
- Altura columnas: Mínima 130 cm + 10 zócalo: 140 cm





FREGADERO:

Características

- Bajo encimera
- Dimensiones: 50 cm
- Profundidad \pm 18 cm
- Acero inoxidable AISI 304 18/8

GRIFO MONOMANDO

B. DOCUMENTACIÓN A PRESENTAR:

La oferta incluirá una descripción de las características técnicas de cada producto con la indicación de MARCA Y MODELO.

Si se considera necesario, antes de la adjudicación, se podrá solicitar ampliación de información de las características de los elementos o se presente muestra

C. TRANSPORTE INSTALACIÓN:

El contrato incluye la instalación, montaje, fontanería y puesta a punto de todos los elementos y electrodomésticos que componen el objeto del mismo de acuerdo a los planos facilitados.

El adjudicatario retirará todo el desperdicio que de estas operaciones se pueda generar, así como todo el embalaje que pueda tener el material a instalar, observando la legislación en materia de residuos en vigor y separando los distintos materiales en origen depositándolo en contenedores adecuados.

D. GARANTÍA:

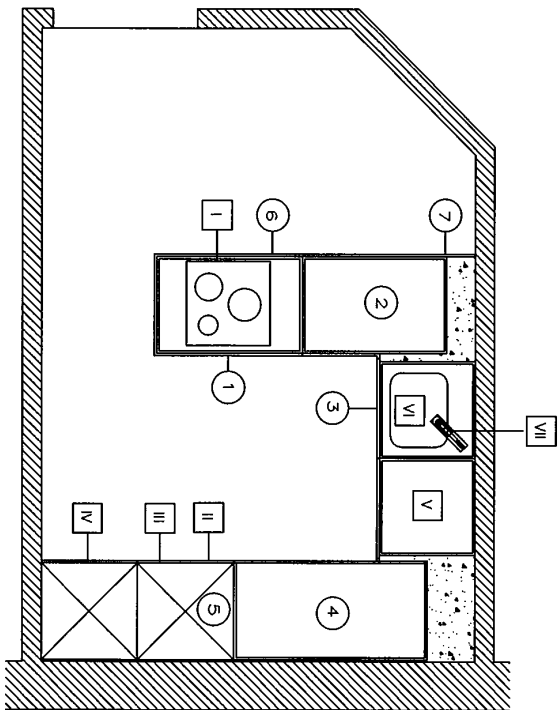
El periodo de garantía será el mínimo legal establecido de 2 años. En la garantía estará incluido el transporte e instalación de los elementos objeto del contrato.

E. PLAZO PRESENTACION OFERTAS.

5 días hábiles.



ESCALA 1 2 3 4 5



APARATOS NUEVOS		UNIDADES
NUMERO	ELEMENTOS	
MUEBLES		
1	MUEBLE BAJO PLACA 2 CAJONES Y 1 GAVETA 90L	1
2	MUEBLE BAJO RINCÓN CON PUERTA 45 L	1
3	MUEBLE BAJO FREGADERO 1 PUERTA 60L	1
4	MUEBLE BAJO RINCÓN 2 PUERTAS 90L	1
5	SEMICOLUMNA PARA HORNO Y MICROONDAS CON CAJÓN INFERIOR	1
6	PANELES PARA COSTADO Y TRASERA PENINSULA	2
7	ENCIMERA GRANITO	1
ELECTRODOMESTICOS Y ACCESORIOS		
I	PLACA VITROCERAMICA	1
II	HORNO	1
III	MICROONDAS	1
IV	FRIGORIFICO 2 PUERTAS	1
V	LAVADORA - SECADORA	1
VI	FREGADERO	1
VII	GRIFO MONOMANDO	1

JUNTA DE CASTILLA Y LEÓN
 DIRECCIÓN PROVINCIAL DE EDUCACIÓN DE VALLADOLID
 ÁREA TÉCNICA DE CONSTRUCCIONES Y EQUIPAMIENTOS
 AMUEBLAMIENTO DE COCINA DEL AULA VIVIENDA
 CEE COVARESA, VALLADOLID

