



SEPIDES

SEPI Desarrollo Empresarial

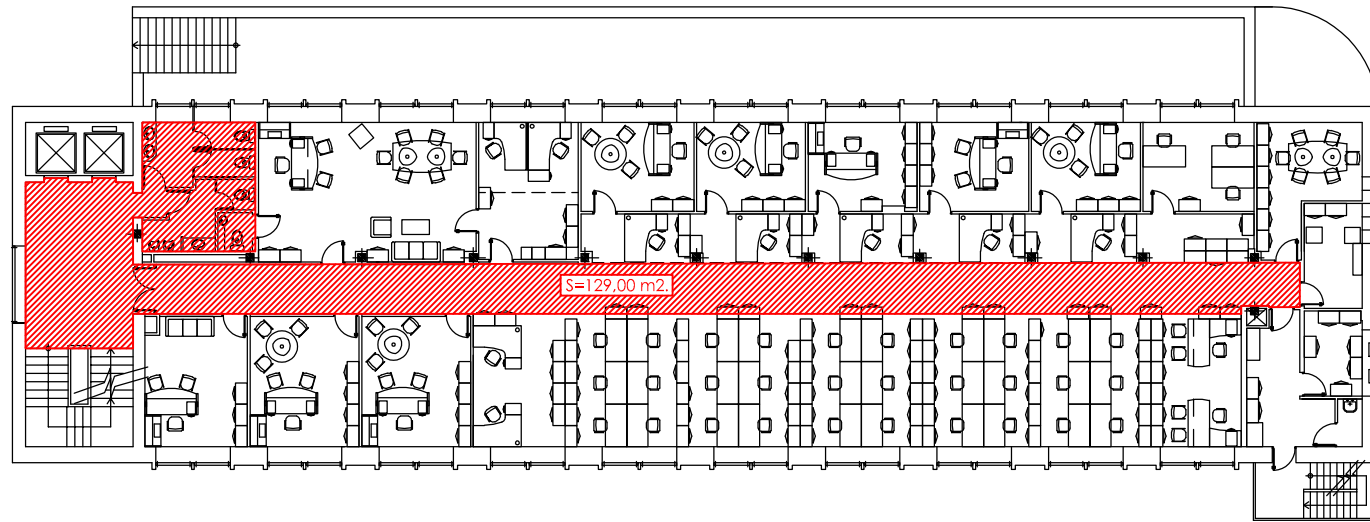
NOTA SOBRE LA SUPERFICIE APROXIMADA DE MOQUETA Y MÁRMOL DEL BLOQUE I DEL COMPLEJO CAMPOS VELÁZQUEZ

Como consecuencia de las preguntas formuladas durante la visita del Bloque I del Complejo Campos Velázquez, se acompaña a la presente nota plano con la superficie de:

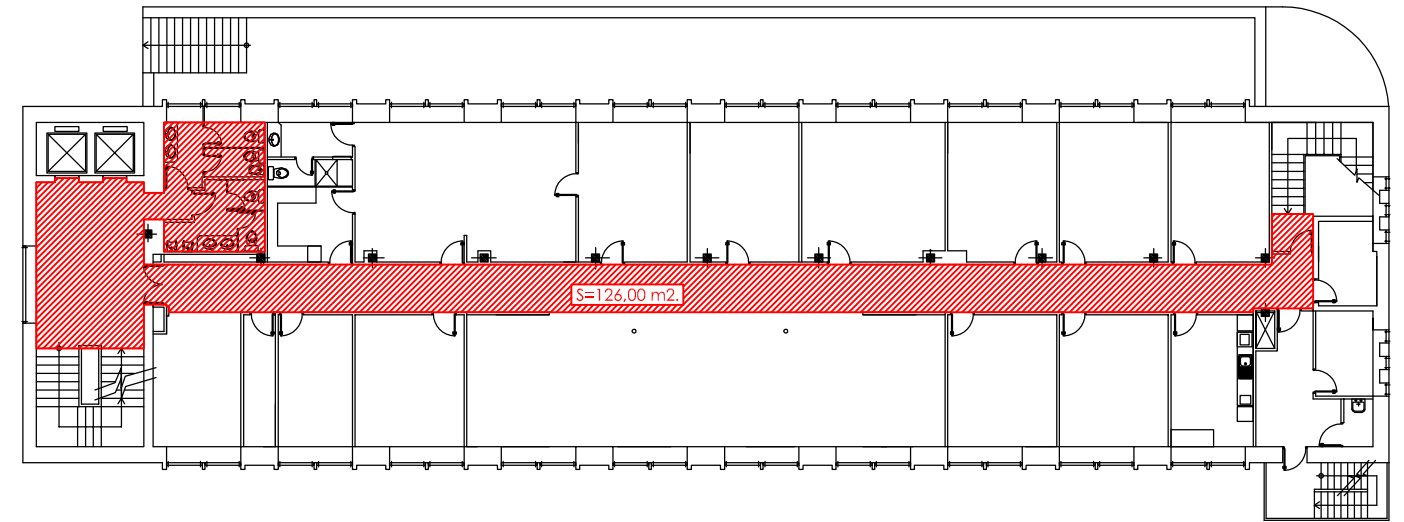
- **m² de moqueta** en el auditorio de la planta baja para limpieza semestral.
- **m² de suelo de mármol** para la realización del abrillantado y pulido anual.

A estos efectos, se comunica que dicha superficie tiene carácter aproximado y que el alcance del servicio comprenderá la superficie real.

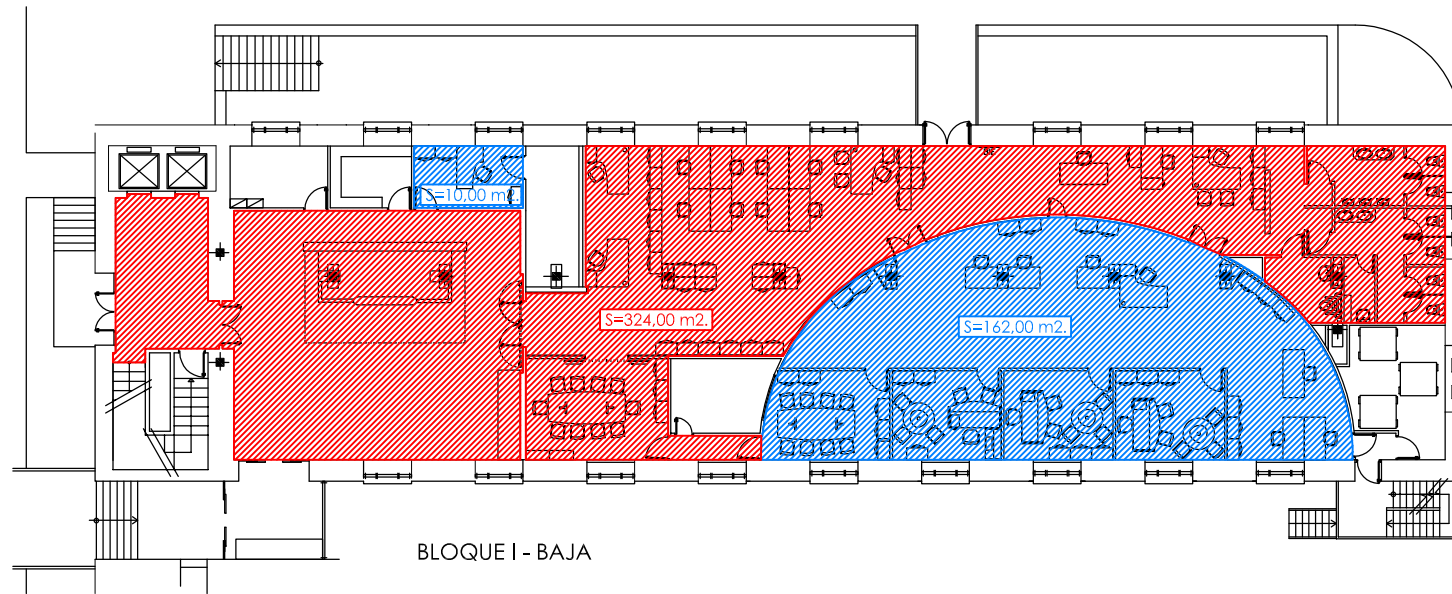
En Madrid a 27 de mayo de 2019



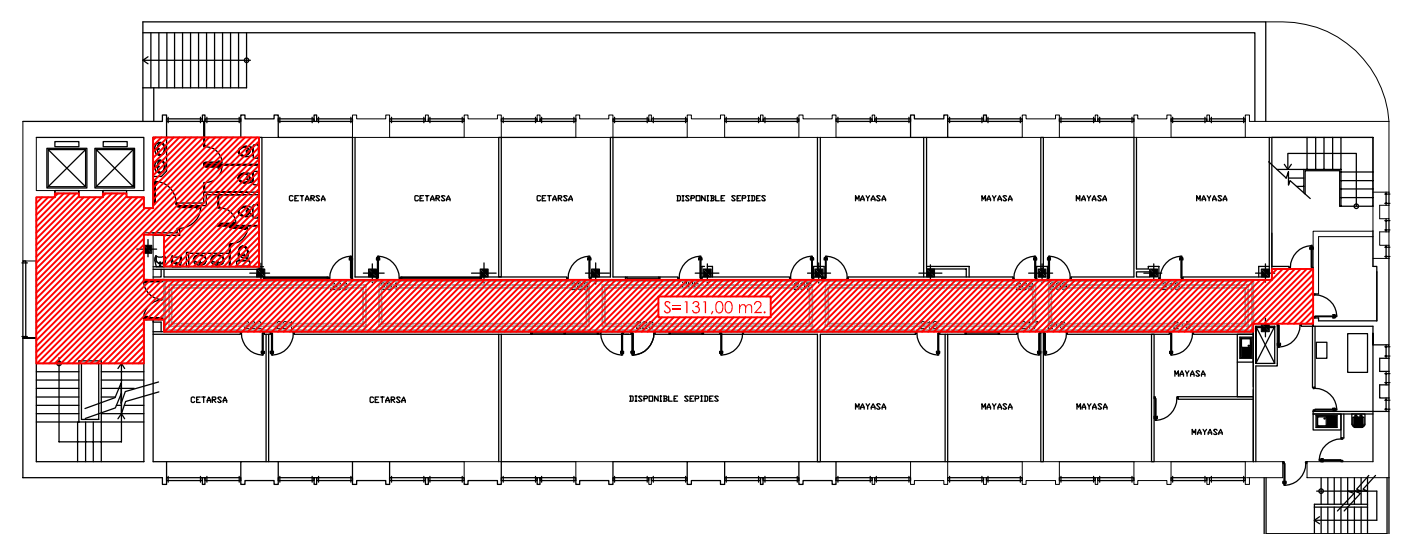
BLOQUE I - PRIMERA



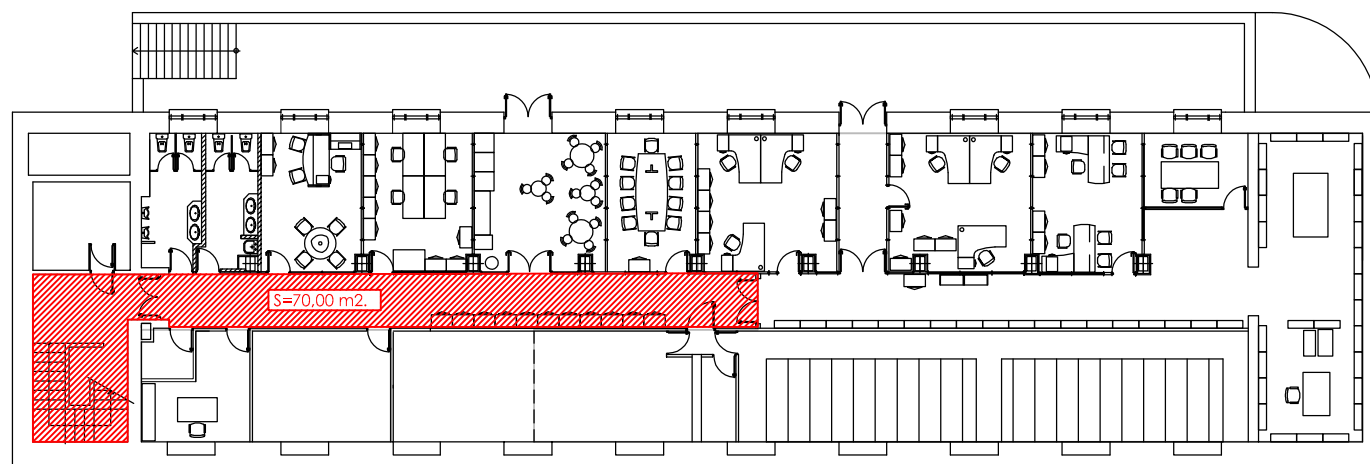
BLOQUE I - TERCERA



BLOQUE I - BAJA



BLOQUE I - SEGUNDA



BLOQUE I - SEMISOTANO

- SUELO DE MARMOL
- SUELO DE MOQUETA

BLOQUE I - PLANTAS

