

LOTE 1	
--------	--

**VALORACIÓN DE LOS CRITERIOS DE EVALUACIÓN PREVIA:**

**CRITERIO 1: Adecuación de espacios e instalación del equipamiento ofertado**

**1.1 Adecuación de espacios e instalación del equipamiento (actuaciones, gestión de residuos, desmontaje y plazos):**

**A. ROCHE DIAGNOSTICS S.L.:**  
Presenta sistema de eliminación de residuos no asimilables a urbanos por canalización a depósito externo, evitando manipulación y riesgos para el personal.  
No se requiere ninguna modificación del espacio del laboratorio, ni para la adecuación de despachos, la canalización de residuos, ni para la instalación de aire acondicionado  
Oferta la instalación de dos SAI

**PUNTUACIÓN CRITERIO 1**

<b>ROCHE DIAGNOSTICS S.L.:</b>
Puntuación máxima 5 pts.
Puntuación otorgada: 5 puntos

**CRITERIO 2: Valoración del equipamiento y del material fungible ofertados.**

**2.1 Aspectos generales de las soluciones aportadas en cuanto al equipamiento, al fungible, a la sistemática de control y calibración, al diseño de los flujos de trabajo y de resultados y otros.**

**A. ROCHE DIAGNOSTICS S.L.:**  
Oferta dos equipos Cobas 6000, compuestas de un c501 y un c601 físicamente unidos, lo que facilita enormemente el trabajo de los profesionales de laboratorio.  
Los equipos se consideran totalmente adecuados para las necesidades del laboratorio en el Area de Urgencias  
Oferta, además, un equipo de producción de agua purificada

**PUNTUACIÓN SUBCRITERIO 2.1**

<b>ROCHE DIAGNOSTICS S.L.:</b>
Puntuación máxima 10 pts.
Puntuación otorgada: 10 puntos

**2.2 Aspectos específicos según el punto 2.2 del PPT: volumen de muestra, velocidad y parámetros de la tira para el análisis cualitativo.**

**A. ROCHE DIAGNOSTICS S.L.:**

Oferta óptima en los parámetros objeto de valoración, que destaca además en los siguientes aspectos positivos:

- Agitación no invasiva de la muestra
- Reactivos listos para su uso
- Tiempos de ensayo estandarizados para pruebas de inmunoensayo de 9 o 18 minutos.

**PUNTUACIÓN SUBCRITERIO 2.2**

**ROCHE DIAGNOSTICS S.L.:**

Puntuación máxima 8 pts.

Puntuación otorgada: 8 puntos

**2.3 Programa de control de calidad interno**

**A. ROCHE DIAGNOSTICS S.L.:**

Provisión de plan de control interno independiente del proveedor, de matriz humana y con intercomparativo de alta participación, a elección del laboratorio. Todos estos condicionantes permiten calificar el programa ofertado de excelente.

**PUNTUACIÓN SUBCRITERIO 2.3**

**ROCHE DIAGNOSTICS S.L.:**

Puntuación máxima 2 pts.

Puntos otorgados: 2 puntos

**2.4 Funcionalidad: capacidad productiva, tiempo de procesado de muestras, planes de contingencia ante averías.**

**A. ROCHE DIAGNOSTICS S.L.:**

La capacidad productiva, el tiempo de procesado de muestras y los planes de contingencia ante averías se consideran óptimos para las necesidades del laboratorio. Además, la disponibilidad de dos aparatos garantiza no quedarse sin analizador si uno sufre alguna avería.

**PUNTUACIÓN SUBCRITERIO 2.4**

**ROCHE DIAGNOSTICS S.L.:**

**Puntuación máxima 5 pts.**

**Puntuación otorgada: 5 puntos**

**2.5 Ergonomía: facilidad de uso, grado de automatización de las soluciones ofertadas y recursos humanos necesarios del H.C.U.**

**A. ROCHE DIAGNOSTICS S.L.:**

Software intuitivo, fácil manejo

Reactivos listos para uso.

Canalización de evacuación de residuos, evitando manejo de contenedores por el personal, lo cual es muy positivo.

**PUNTUACIÓN SUBCRITERIO 2.5**

**ROCHE DIAGNOSTICS S.L.:**

**Puntuación máxima 5 pts.**

**Puntuación otorgada: 5 puntos**

**PUNTUACIÓN TOTAL CRITERIO 2 (SUMA DE SUBCRITERIOS 1 A 5)**

**ROCHE DIAGNOSTICS S.L.:**

**Puntuación máxima 30 pts.**

**Puntuación otorgada: 30 puntos**

**CRITERIO 3: Mantenimiento preventivo y correctivo: nº de técnicos, sistemas de control, tiempos de parada previstos, planes de mantenimiento con sus tiempos, horarios y periodicidades, revisiones técnico-legales**

**A. ROCHE DIAGNOSTICS S.L.:**

La planificación del mantenimiento preventivo se considera correcta y suficiente.

Como rasgo más valorable, es la oferta de tres técnicos en zona con tiempo de respuesta menor de 4h en casos de avería grave.

**PUNTUACIÓN CRITERIO 3**

**ROCHE DIAGNOSTICS:**

Puntuación máxima 5 pts.

Puntuación otorgada: 4 puntos

**CRITERIO 4: Sistemas de información: conexión con el S.I.L. Modulab Gold, funciones, gestión de la trazabilidad del proceso, datos y medidas, sistema de alarmas y de su comunicación.**

**ROCHE DIAGNOSTICS**

Calidad óptima del sistema de información ofertado:

- Conexión al SIL middleware bidireccional Infinity.
- Incluye costes asociados a la conexión y de licencias de S.O.
- Conexión al SIL vía TCP/IP por socket, web services, ASTM o HL7.
- Soporte telefónico y plazos de resolución de incidencias 6 horas.
- Infinity asume la recepción de todas las peticiones del sistema (clasificación).
- Consulta 'host query' al SIL y envío de mensaje de activación de la muestra.
- Envío de resultados con total trazabilidad.
- Soporte de la lógica de los flujos de trabajo con procesamiento inteligente de muestras.
- Reglas expertas de validación.
- Validación remota de resultados.
- Gestión de control de calidad de los instrumentos conectados.
- Gestión de controles, calibraciones, consumos y caducidades.
- Sistema de gestión de resultados y alarmas.
- Gestión de imágenes.
- Trazabilidad completa de las muestras.
- Gestión de archivos de muestras (SWE).

**PUNTUACIÓN CRITERIO 4**

**ROCHE DIAGNOSTICS: 6**

Puntuación máxima 6 pts.

**CRITERIO 5: Plan de formación: inicial, en continuo, tutorización**

**A. ROCHE DIAGNOSTICS**

Formación inicial para personal de nueva incorporación, 2.5h, lo cual se considera óptimo  
Excelente plan de formación continuada

**PUNTUACIÓN CRITERIO 5**

**ROCHE DIAGNOSTICS:**

Puntuación máxima 3 pts.

Puntuación otorgada 3 puntos

**PUNTUACIÓN TOTAL (SUMA DE CRITERIOS DE EVALUACIÓN PREVIA)**

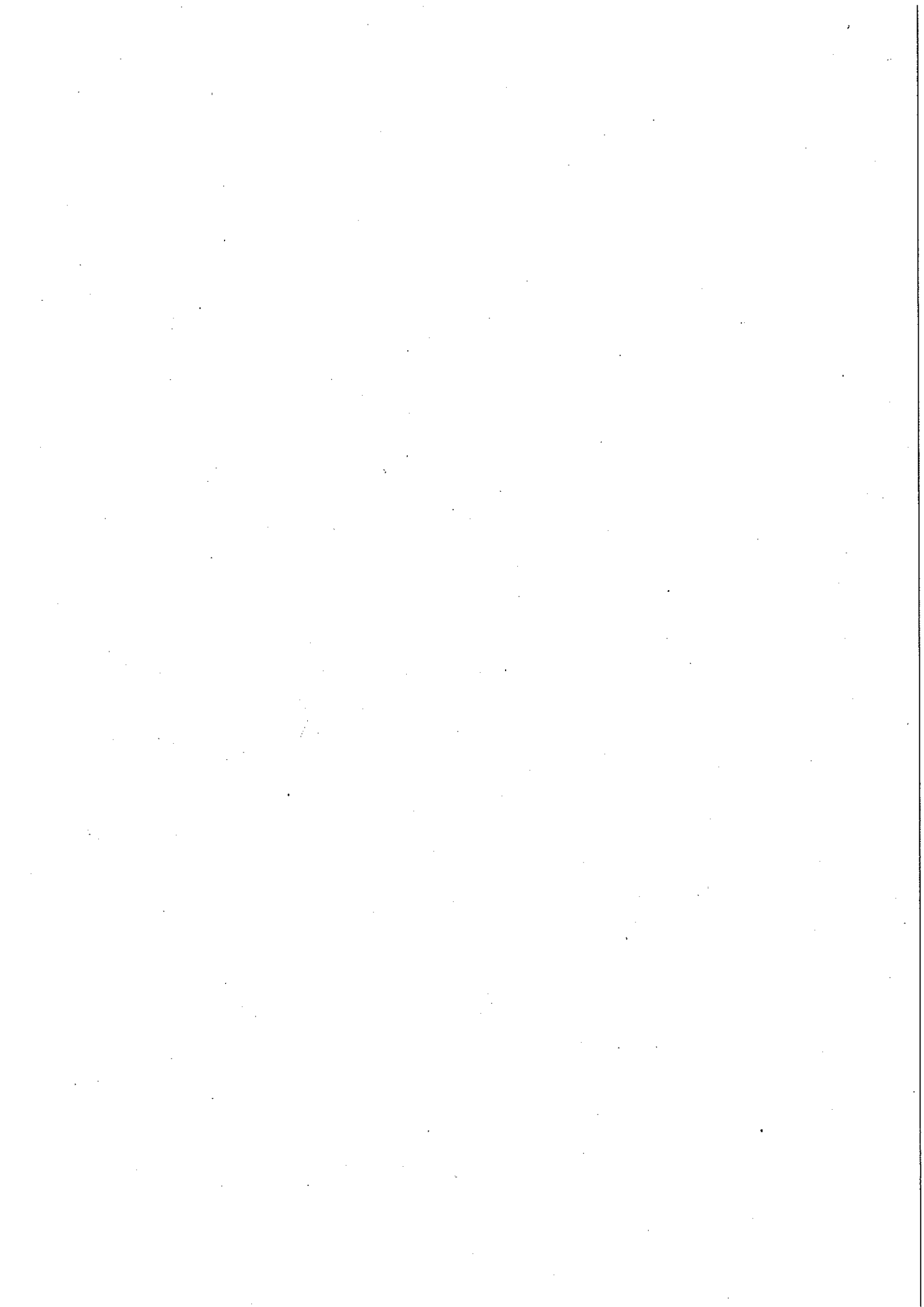
**A. ROCHE DIAGNOSTICS:**

Puntuación máxima 49 pts.

**PUNTUACIÓN OTORGADA: 48 PUNTOS.**

Fecha: 25 de noviembre de 2020.

Fdo.: Juan José Puente Lanzas  
Jefe de Servicio de Bioquímica Clínica



LOTE 2

GASOMETRIA

**VALORACIÓN DE LOS CRITERIOS DE EVALUACIÓN PREVIA:**

**CRITERIO 1: Adecuación de espacios e instalación del equipamiento ofertado**

**1.1 Adecuación de espacios e instalación del equipamiento (actuaciones, gestión de residuos, desmontaje y plazos):**

**A. RADIOMETER IBERICA S.L.:**

Oferta óptima, dado que la instalación del equipamiento es inmediata y rápida, y no precisa ninguna adecuación de espacios

**PUNTUACIÓN CRITERIO 1**

**RADIOMETER IBERICA S.L.:**

Puntuación máxima 5 pts.

Puntuación otorgada: 5 puntos

**CRITERIO 2: Valoración del equipamiento y del material fungible ofertados.**

**2.1 Aspectos generales de las soluciones aportadas en cuanto al equipamiento, al fungible, a la sistemática de control y calibración, al diseño de los flujos de trabajo y de resultados y otros.**

**A. RADIOMETER IBERICA S.L.:**

Tres aparatos de calidad buena en cuanto a su uso y a los resultados que obtiene

Otros aspectos positivos de la oferta:

- Reactivo sin caducidad tras instalación
- Admite macro y micromuestra, jeringa y capilar
- Detección de coágulos

**PUNTUACIÓN SUBCRITERIO 2.1**

**RADIOMETER IBERICA S.L.:**

Puntuación máxima 10 pts.

Puntuación otorgada: 8 puntos

**2.2 Aspectos específicos según el punto 2.2 del PPT: volumen de muestra, velocidad y parámetros de la tira para el análisis cualitativo.**

**A. RADIOMETER IBERICA S.L.:**

Adecuada calidad del sistema ofertado en cuanto a tiempo de medida y volumen de muestra, que presenta como nota muy positiva la gran cantidad de parámetros que permite calcular

**PUNTUACIÓN SUBCRITERIO 2.2**

**RADIOMETER IBERICA S.L.:**

Puntuación máxima 8 pts.

Puntuación otorgada: 7 puntos

**2.3 Programa de control de calidad interno**

**A. RADIOMETER IBERICA S.L.:**

Control de calidad interno automático incorporado, lo cual se considera óptimo

**PUNTUACIÓN SUBCRITERIO 2.3**

**RADIOMETER IBERICA S.L.:**

Puntuación máxima 2 pts.

Puntuación otorgada: 2 puntos

**2.4 Funcionalidad: capacidad productiva, tiempo de procesado de muestras, planes de contingencia ante averías.**

**A. RADIOMETER IBERICA S.L.:**

Tiempo de medida adecuado.

Con tres equipos se asegura la disponibilidad de la técnica y si fuera necesario, por la duración de la avería, se pondría equipo de sustitución

**PUNTUACIÓN SUBCRITERIO 2.4**

**RADIOMETER IBERICA S.L.:**

Puntuación máxima 5 pts.

Puntuación otorgada: 4 puntos



**2.5 Ergonomía: facilidad de uso, grado de automatización de las soluciones ofertadas y recursos humanos necesarios del H.C.U.**

**A. RADIOMETER IBERICA S.L.:**

Calidad excelente de la solución ofertada.

Software intuitivo. Identificación de muestra por código de barras, control de calidad automatizado.

Fácil sustitución de botellas de gases y reactivos

Posibilidad de agitación automática de muestras, dado que se dispone de las jeringas apropiadas.

**PUNTUACIÓN SUBCRITERIO 2.5**

**RADIOMETER IBERICA S.L.:**

Puntuación máxima 5 pts.

Puntuación otorgada: 5 puntos

**PUNTUACIÓN TOTAL CRITERIO 2 (SUMA DE SUBCRITERIOS 1 A 5)**

**RAIDOMETER IBERICA S.L.:**

Puntuación máxima 30 pts.

Puntuación otorgada: 26 puntos

**CRITERIO 3: Mantenimiento preventivo y correctivo: nº de técnicos, sistemas de control, tiempos de parada previstos, planes de mantenimiento con sus tiempos, horarios y periodicidades, revisiones técnico-legales**

**A. RADIOMETER IBERICA S.L.:**

Buena valoración del mantenimiento ofertada que se sustancia en los siguientes puntos:

- Monitorización a distancia.
- Plan de mantenimiento preventivo adecuado.
- Técnico disponible telefónicamente todos los días en horario 8-23h.
- Respuesta a averías <6h de lunes a viernes, de 8-22h

### PUNTUACIÓN CRITERIO 3

<b>RADIOMETER IBERICA:</b>
Puntuación máxima 5 pts.
Puntuación otorgada: 4 puntos

### CRITERIO 4: Sistemas de información: conexión con el S.I.L. Modulab Gold, funciones, gestión de la trazabilidad del proceso, datos y medidas, sistema de alarmas y de su comunicación.

#### **A. RADIOMETER:**

Sistema de información óptimo, en base a los siguientes parámetros:

- Conexión al SIL mediante el middleware AQUIRE, sistema de gestión de gasómetros, que permite recepción, gestión validación y envío de resultados.
- Los equipos disponen de protocolos ASTM, HL7 y POCT-1.
- Conexiones ya operativas con Infinity y Modulab (Marqués de Valdecilla).
- Permite la gestión de analizadores, incidencias, operadores.
- Desde Aquire puede visualizarse la pantalla del analizador.
- Reglas expertas de validación.
- Sistema de control de calidad e incidencias
- Trazabilidad de calibraciones, controles de calidad, muestras y resultados.
- Estadísticas de consumos. Gráficas de Levy-Jennings.
- Gestión de alarmas vía mail.
- Validación remota.
- Gestión de informes.

### PUNTUACIÓN CRITERIO 4

<b>RADIOMETER: 6 puntos</b>
Puntuación máxima 6 pts.

**CRITERIO 5: Plan de formación: inicial, en continuo, tutorización**

**A. RADIOMETER IBERICA S.L.**

Formación inicial: curso básico 3h y avanzado 5h, lo cual se considera óptimo.

Formación continua ofertada óptima

**PUNTUACIÓN CRITERIO 5**

**RADIOMETER IBERICA S.L.:**

Puntuación máxima 3 pts.

Puntuación otorgada: 3 puntos

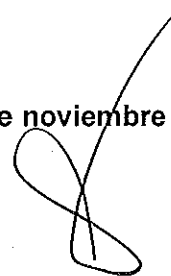
**PUNTUACIÓN TOTAL (SUMA DE CRITERIOS DE EVALUACIÓN PREVIA)**

**A. RADIOMETER IBERICA S.L.:**

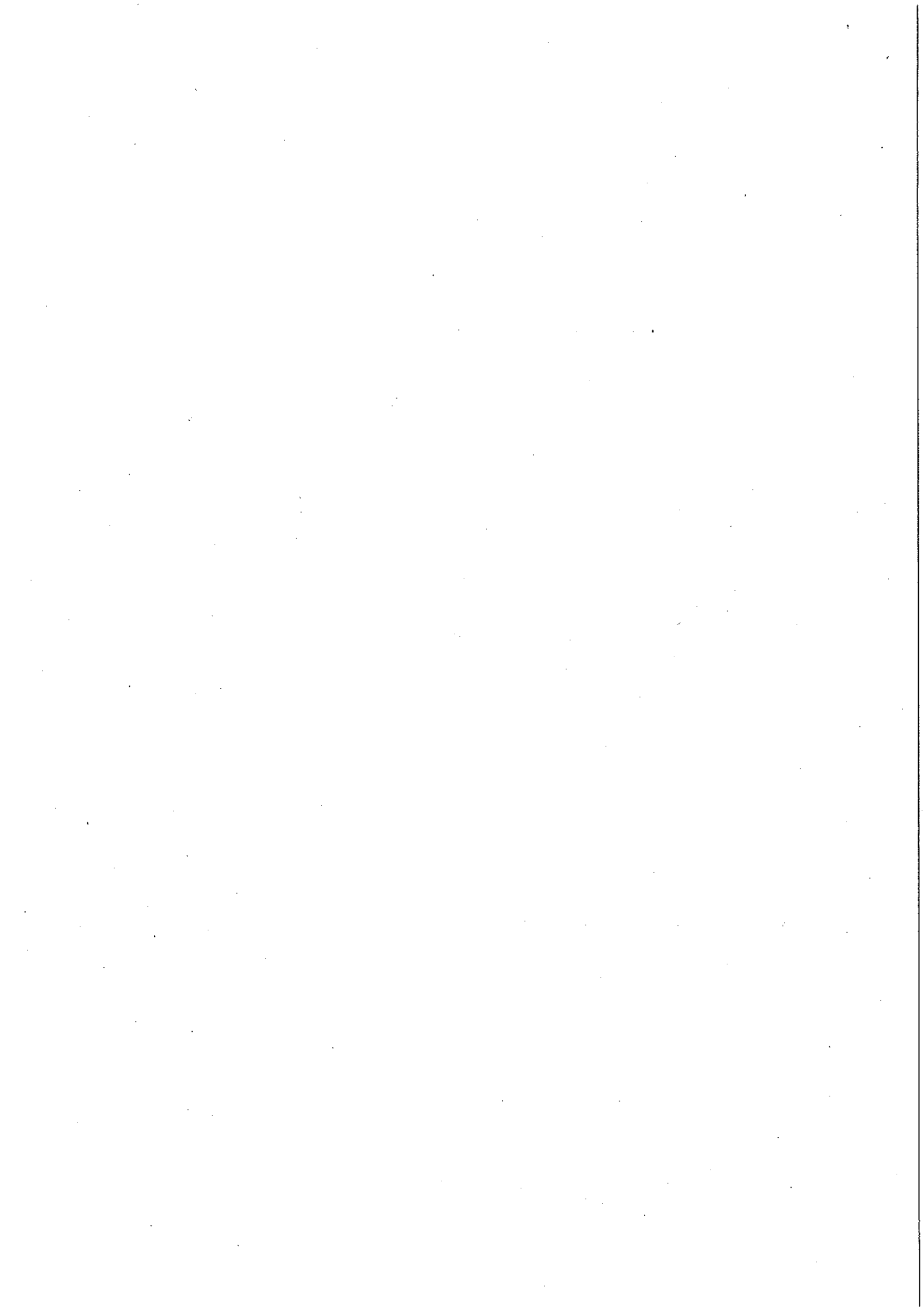
Puntuación máxima 49 pts.

Puntuación otorgada: 44 puntos

Fecha: 25 de noviembre de 2020



Fdo.: Juan José Puente Lanzasote  
Jefe de Servicio de Bioquímica Clínica



LOTE 3	POCT
--------	------

**VALORACIÓN DE LOS CRITERIOS DE EVALUACIÓN PREVIA:**

**CRITERIO 1: Adecuación de espacios e instalación del equipamiento ofertado**

**1.1 Adecuación de espacios e instalación del equipamiento (actuaciones, gestión de residuos, desmontaje y plazos):**

<p><b>A. RADIOMETER IBERICA S.L.:</b></p> <p>Los equipos a instalar no precisan ninguna adecuación de espacios, por lo que la valoración es óptima.</p>
<p><b>B. WERFEN ESPAÑA S.A.U</b></p> <p>Los equipos a instalar no precisa ninguna adecuación de espacios, por lo que la valoración es óptima</p>

**PUNTUACIÓN CRITERIO 1:**

<b>RADIOMETER IBERICA S.L.: 5 puntos</b>
<b>WERFEN ESPAÑA S.A.U.: 5 puntos</b>
<b>Puntuación máxima 5 pts.</b>

**CRITERIO 2: Valoración del equipamiento y del material fungible ofertados.**

**2.1 Aspectos generales de las soluciones aportadas en cuanto al equipamiento, al fungible, a la sistemática de control y calibración, al diseño de los flujos de trabajo y de resultados y otros.**

<p><b>A. RADIOMETER IBERICA S.L.:</b></p> <p>Solución aportada, calificable de muy buena en los siguientes aspectos:</p> <ul style="list-style-type: none"> <li>• ofertan 6 analizadores ABL 90 Flex con SAI</li> <li>• Software AQUIRE</li> <li>• Cartucho con reactivos y control de calidad</li> </ul>
<p><b>B. WERFEN ESPAÑA S.A.U.</b></p> <p>Solución aportada, calificable de muy buena en los siguientes aspectos:</p> <ul style="list-style-type: none"> <li>• 6 analizadores GEM Premier 5000 con SAI</li> <li>• Software GEM web Plus</li> <li>• Cartucho con soluciones, sensores y control</li> </ul>

## PUNTUACIÓN SUBCRITERIO 2.1

<b>RADIOMETER IBERICA S.L.: 9 puntos</b>
<b>WERFEN ESPAÑA S.A.U.: 9 puntos</b>
<b>Puntuación máxima 10 pts.</b>

### 2.2 Aspectos específicos según el punto 2.2 del PPT: volumen de muestra, velocidad y parámetros de la tira para el análisis cualitativo.

<b>A. RADIOMETER IBERICA S.L.:</b> Oferta excelente: la velocidad de resultados en 35 sg y volumen muestra para todos parámetros: 65 uL
<b>B. WERFEN ESPAÑA S.A.U.</b> La velocidad de resultados en 45 sg. no resulta la óptima deseada Volumen muestra para todos parámetros: 150 uL,, que puede aumentar la dificultad de obtención de muestras de recién nacidos o prematuros.

## PUNTUACIÓN SUBCRITERIO 2.2

<b>RADIOMETER IBERICA S.L.: 8 puntos</b>
<b>WERFEN ESPAÑA S.A.U.: 3 puntos</b>
<b>Puntuación máxima 8 pts.</b>

### 2.3 Programa de control de calidad interno

<b>A. RADIOMETER IBERICA S.L.:</b> Programa excelente: Incluye control interno y software para su manejo
<b>B. WERFEN ESPAÑA S.A.U.</b> Programa excelente: Incluye control interno y software para su manejo

## PUNTUACIÓN SUBCRITERIO 2.3

<b>RADIOMETER IBERICA S.L.: 2 puntos</b>
<b>WERFEN ESPAÑA S.A.U.: 2 puntos</b>
<b>Puntuación máxima 2 pts.</b>

**2.4 Funcionalidad: capacidad productiva, tiempo de procesado de muestras, planes de contingencia ante averías.**

<b>A. RADIOMETER IBERICA S.L.:</b> Lectura en 35 sg, tiempo considerado excelente Sustitución de equipo en caso de avería prolongada
<b>B. WERFEN ESPAÑA S.A.U.</b> Lectura en 45 sg,, tiempo considerado aceptable Sustitución de equipo en caso de avería prolongada

**PUNTUACIÓN SUBCRITERIO 2.4**

<b>RADIOMETER IBERICA S.L.: 5 puntos</b>
<b>WERFEN ESPAÑA S.A.U.: 4 puntos</b>
<b>Puntuación máxima 5 pts.</b>

**2.5 Ergonomía: facilidad de uso, grado de automatización de las soluciones ofertadas y recursos humanos necesarios del H.C.U.**

<b>A. RADIOMETER IBERICA S.L.:</b> Ergonomía excelente, en función de estos parámetros: <ul style="list-style-type: none"><li>• Sustitución casete 30-45 min</li><li>• Adecuado para uso fuera de laboratorio</li><li>• Permite intervención del usuario en caso de problemas</li></ul>
<b>B. WERFEN ESPAÑA S.A.U.</b> Ergonomía insuficiente, en función de estos parámetros: <ul style="list-style-type: none"><li>• Sustitución casete 40 min</li><li>• Adecuado para uso fuera de laboratorio</li><li>• Hay que cambiar cartucho en caso de problemas, lo que ralentiza el trabajo del laboratorio</li></ul>

**PUNTUACIÓN SUBCRITERIO 2.5**

<b>RADIOMETER IBERICA S.L.: 5 puntos</b>
<b>WERFEN ESPAÑA S.A.U.: 2 puntos</b>
<b>Puntuación máxima 5 pts.</b>

**PUNTUACIÓN TOTAL CRITERIO 2 (SUMA DE SUBCRITERIOS 1 A 5)**

<b>RADIOMETER IBERICA S.L.: 29 puntos</b>
<b>WERFEN ESPAÑA S.A.U.: 20 puntos</b>
<b>Puntuación máxima 30 pts.</b>

**CRITERIO 3: Mantenimiento preventivo y correctivo: nº de técnicos, sistemas de control, tiempos de parada previstos, planes de mantenimiento con sus tiempos, horarios y periodicidades, revisiones técnico-legales**

<p><b>A. RADIOMETER IBERICA S.L.:</b> Calidad excelente: Técnicos en control remoto, 365 días, 8-23h, rasgo más sobresaliente de la oferta Tiempo respuesta &lt;6h, días laborales, 8-22h Mantenimiento preventivo 2 veces/año, durà 1h Control remoto</p>
<p><b>B. WERFEN ESPAÑA S.A.U.</b> Calidad excelente: Asistencia telefónica 7 días, 24h. Tiempo respuesta &lt;6h No necesita mantenimiento preventivo, rasgo más sobresaliente de la oferta Control remoto</p>

**PUNTUACIÓN CRITERIO 3**

<b>RADIOMETER IBERICA S.L.: 5 puntos</b>
<b>WERFEN ESPAÑA S.A.U.: 5 puntos</b>
<b>Puntuación máxima 5 pts.</b>



**CRITERIO 4: Sistemas de información: conexión con el S.I.L. Modulab Gold, funciones, gestión de la trazabilidad del proceso, datos y medidas, sistema de alarmas y de su comunicación.**

**RADIOMETER: Calidad excelente de los sistemas ofertados**

- Conexión al SIL mediante middleware AQUIRE, sistema de gestión de gasómetros, que permite recepción, gestión validación y envío de resultados.
- Los equipos disponen de protocolos ASTM, HL7 y POCT-1.
- Conexiones ya operativas con Infinity y Modulab
- Permite la gestión de analizadores, incidencias, operadores.
- Visualización de la pantalla del analizador.
- Reglas expertas de validación.
- Sistema de control de calidad e incidencias
- Trazabilidad de calibraciones, controles de calidad, muestras y resultados.
- Estadísticas de consumos. Gráficas de Levy-Jennings.
- Gestión de alarmas vía mail.
- Validación remota.
- Gestión de informes.

**WERFEN ESPAÑA: Calidad excelente de los sistemas ofertados**

- Conexión bidireccional al SIL mediante protocolo ASTM (serie o TCP-IP).
- Integración y adecuación continua.
- Herramienta de gestión de datos GEMweb Plus desde diferentes plataformas
- Reglas expertas de validación.
- Gestión de control de calidad
- Trazabilidad del proceso.
- Gestión de alarmas preanalíticas integradas en el SIL
- Gestión de controles, calibraciones, consumos y caducidades.
- Validación remota de resultados.
- Generación de informes mejorados.
- Funciones de acreditación
- Sistema de gestión de alarmas a nivel advertencia y errores

**PUNTUACIÓN CRITERIO 4**

<b>RADIOMETER: 6 puntos</b>
<b>WERFEN: 6 puntos</b>
<b>Puntuación máxima 6 pts.</b>

**CRITERIO 5: Plan de formación: inicial, en continuo, tutorización**

**A. RADIOMETER IBERICA S.L.**

Formación básica 4h. Formación avanzada 5h, que se considera óptima  
Formación seguimiento 2 visitas/mes, después 1/mes, oferta excelente

**B. WERFEN ESPAÑA S.A.U.**

Formación inicial 2h. Formación avanzada 12h, que se considera óptima

Formación continua 20h anuales, oferta excelente

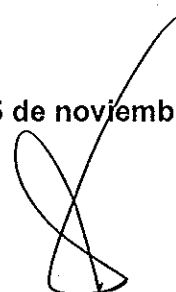
**PUNTUACIÓN CRITERIO 5**

<b>RADIOMETER IBERICA S.L.: 3 puntos</b>
<b>WERFEN ESPAÑA S.A.U.: 3 puntos</b>
<b>Puntuación máxima 3 pts.</b>

**PUNTUACIÓN TOTAL (SUMA DE CRITERIOS DE EVALUACIÓN PREVIA)**

<b>A. RADIOMETER IBERICA S.L.: 48 puntos</b>
<b>B. WERFEN ESPAÑA S.A.U.: 39 puntos</b>
<b>Puntuación máxima 49 pts.</b>

Fecha: 25 de noviembre de 2020



Fdo.: Juan José Puente Lanzarote  
Jefe de Servicio de Bioquímica Clínica