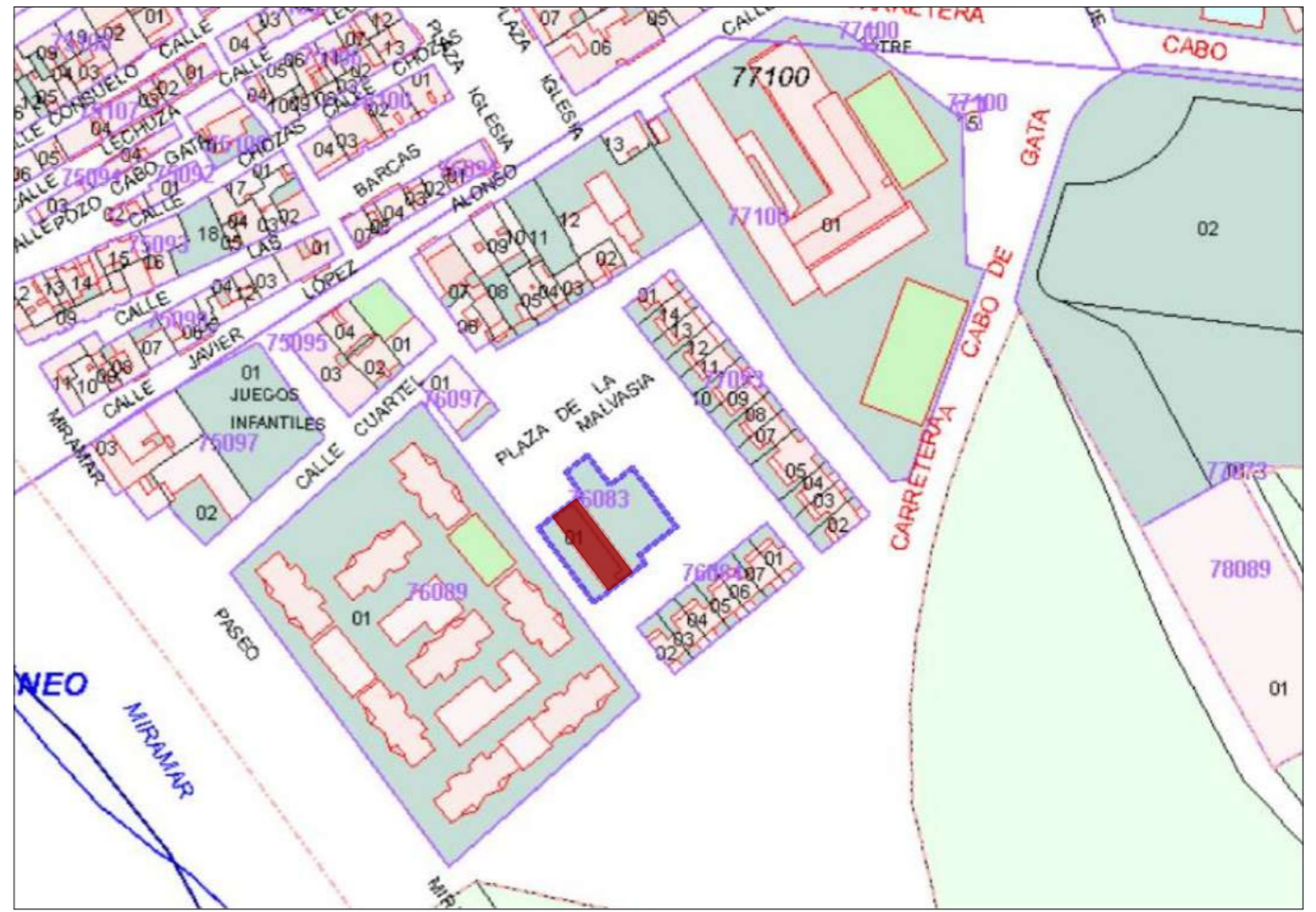
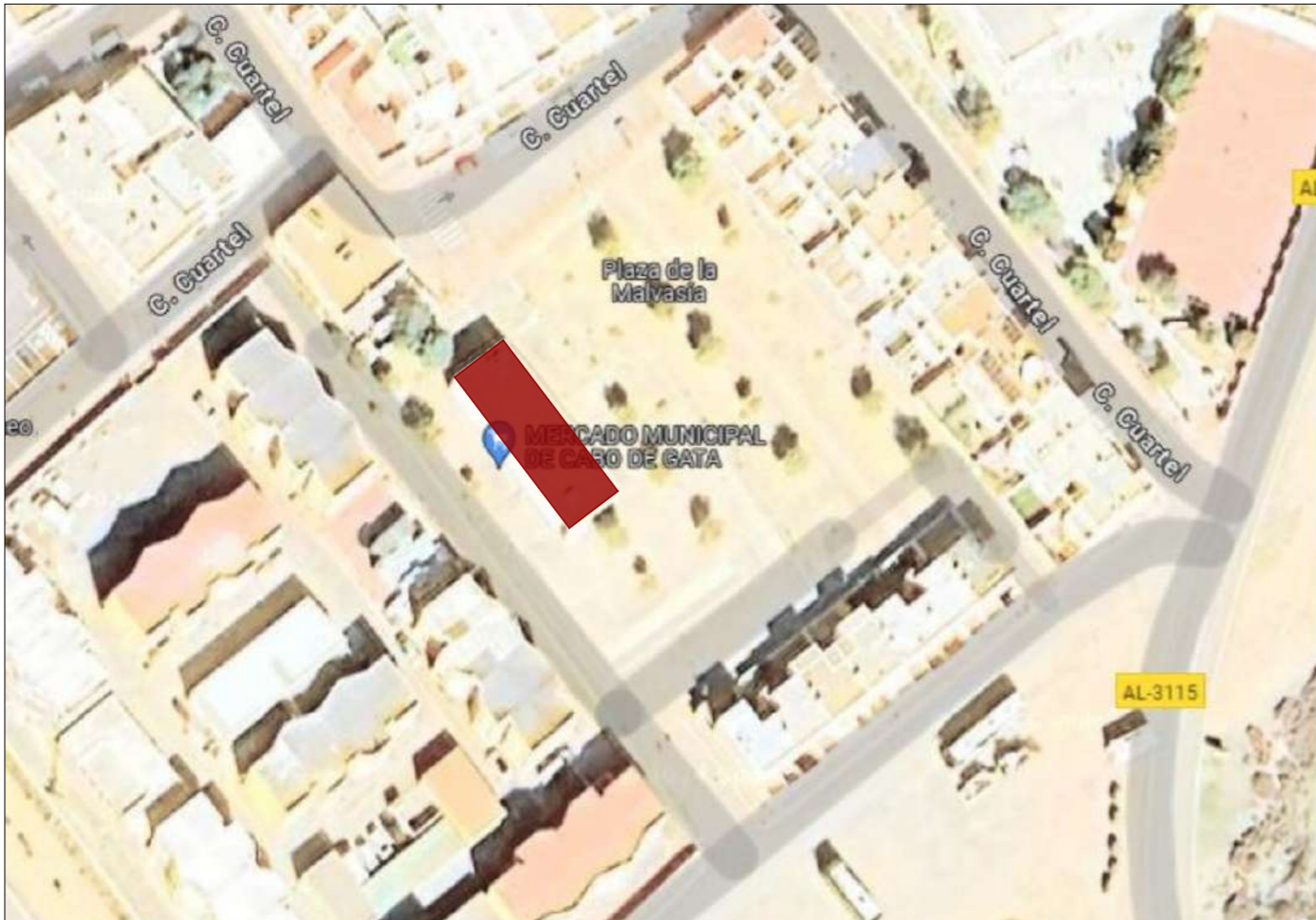


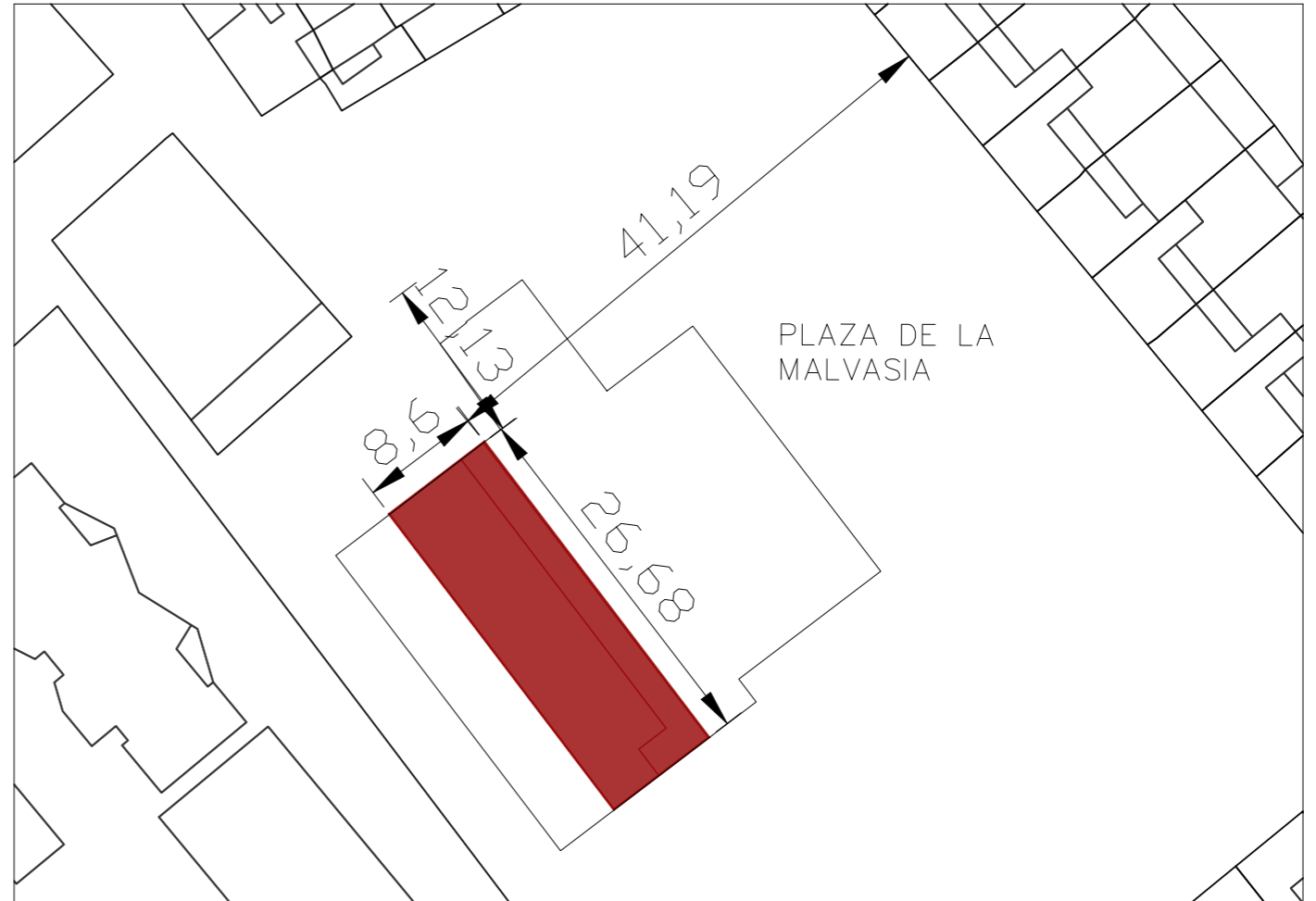
SITUACIÓN REFERIDA AL PGOU DE ALMERÍA E: 1/2000



SITUACIÓN. CATASTRO E: 1/2000

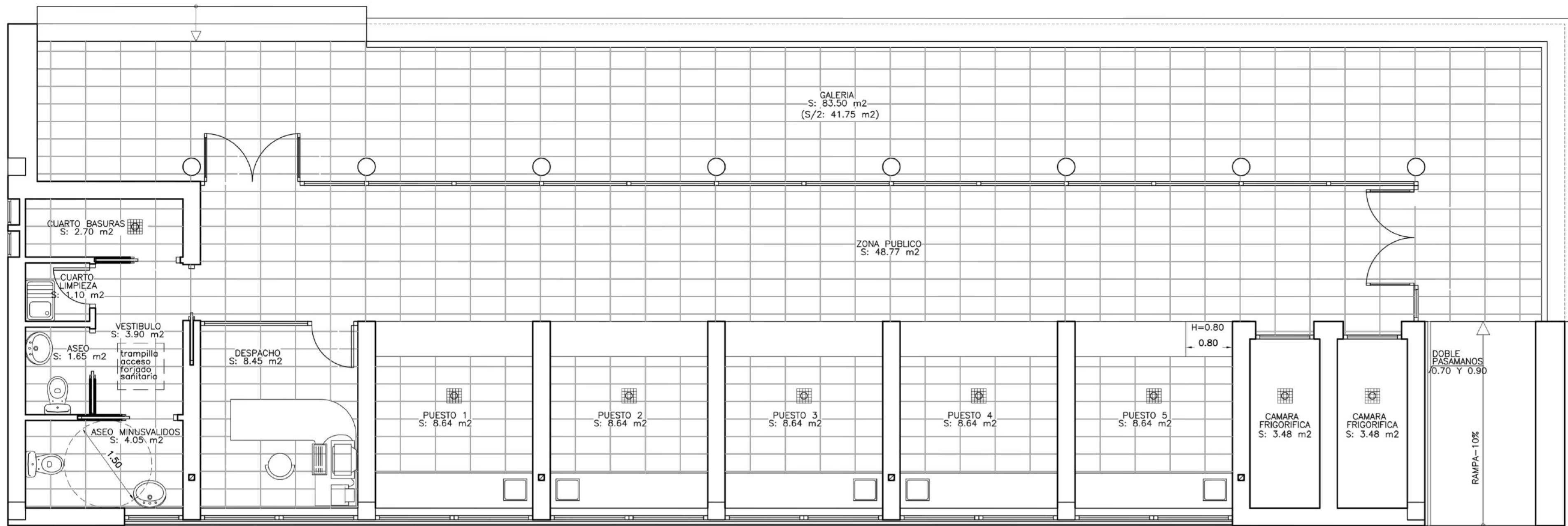


EMPLAZAMIENTO E: 1/1000



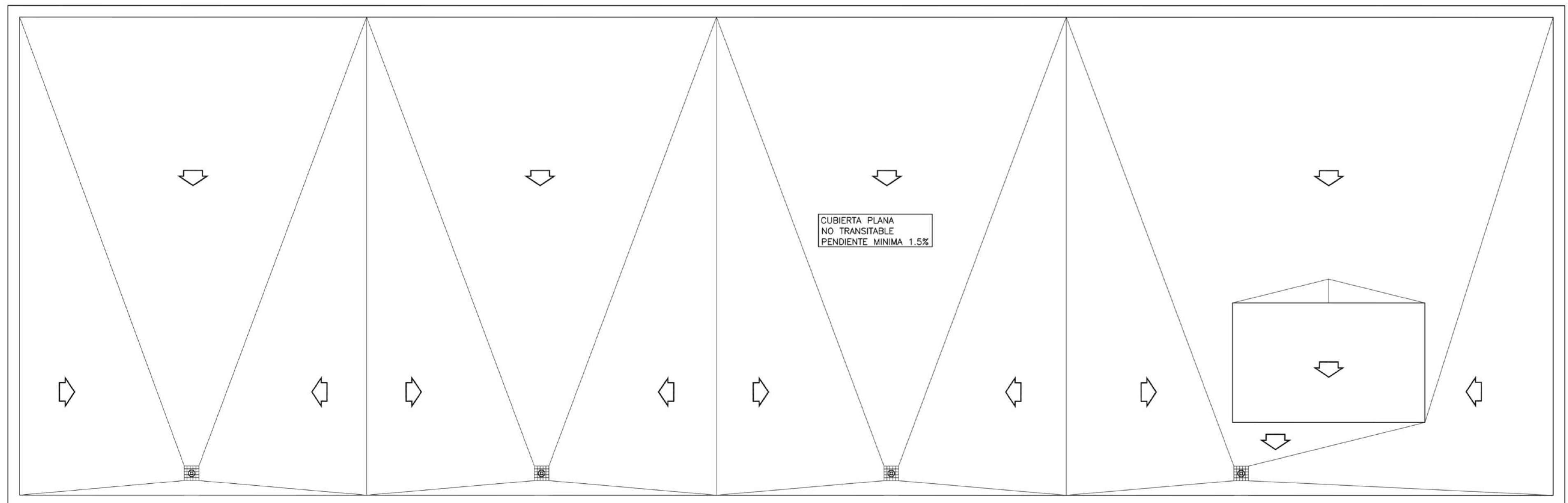
EMPLAZAMIENTO E: 1/500



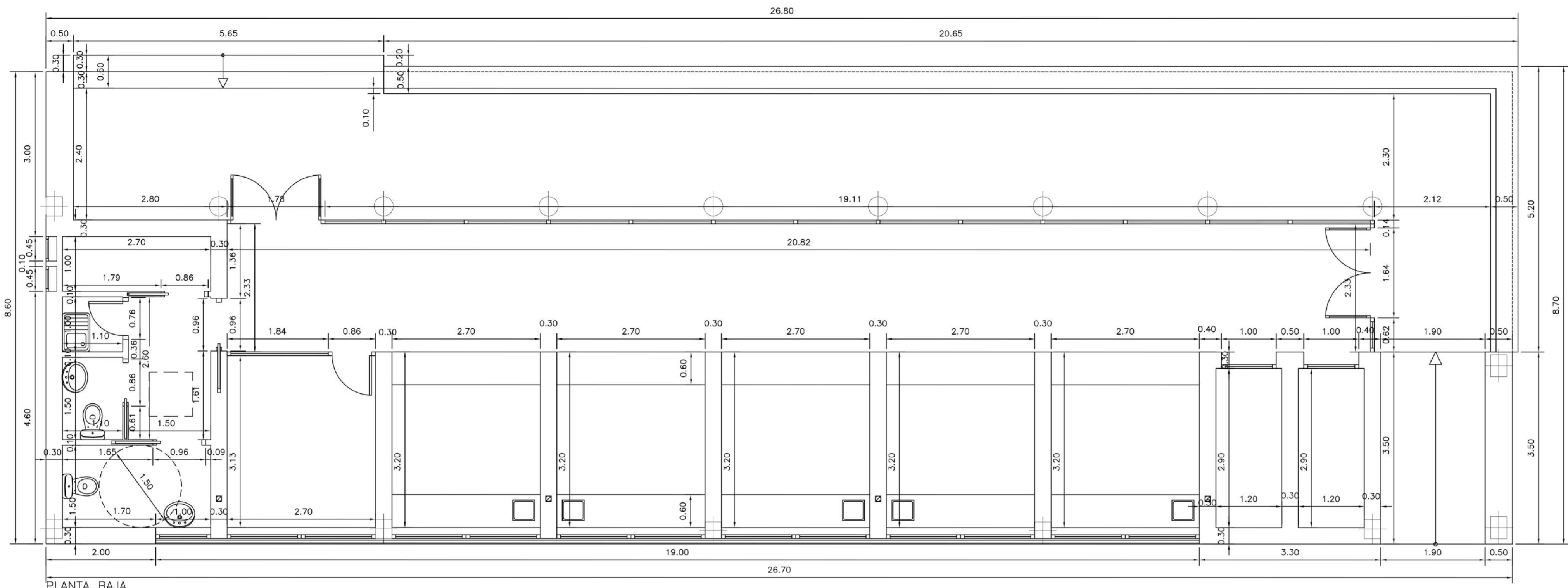


PLANTA BAJA

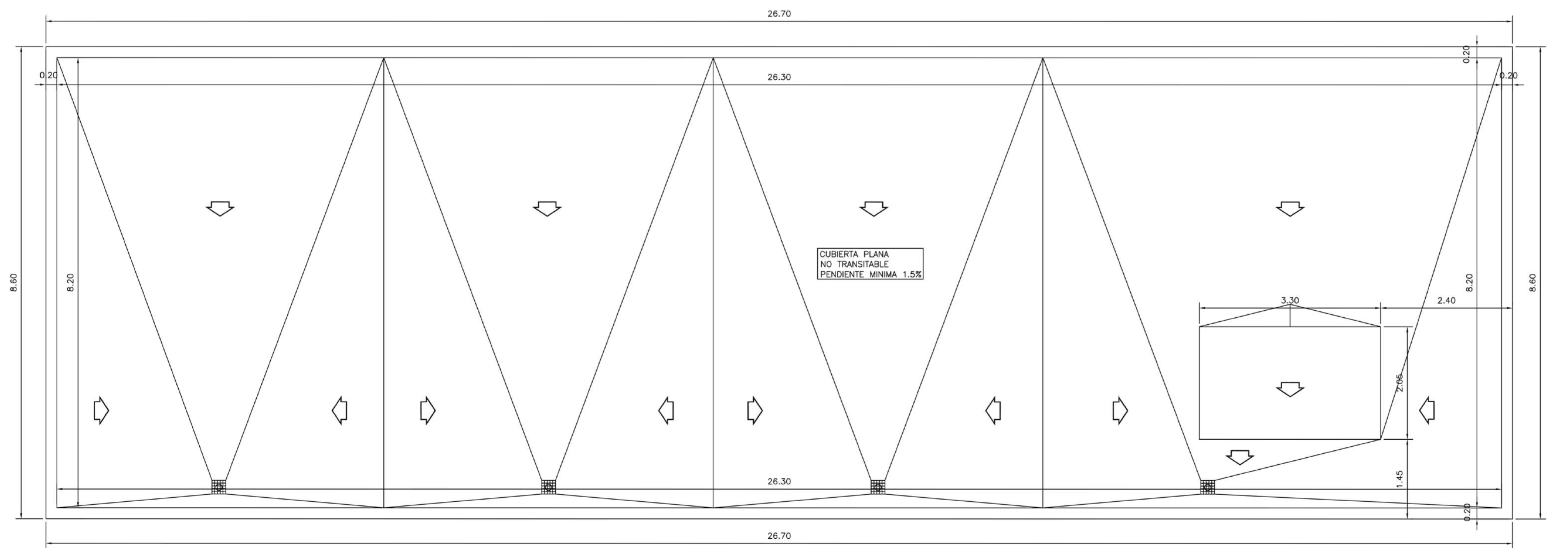
SUPERFICIE UTIL: 162.53 M2  
 SUPERFICIE CONSTRUIDA: 187.87 M2



PLANTA CUBIERTA

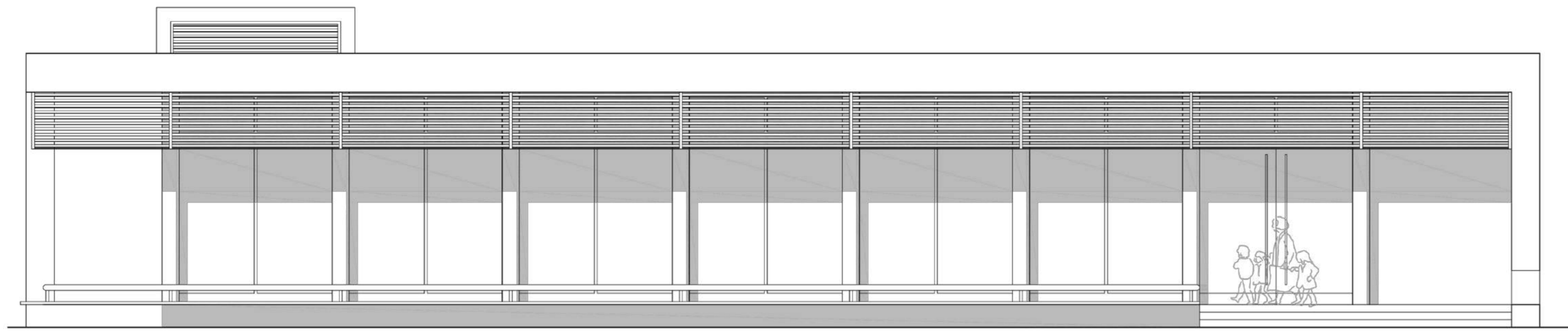


PLANTA BAJA

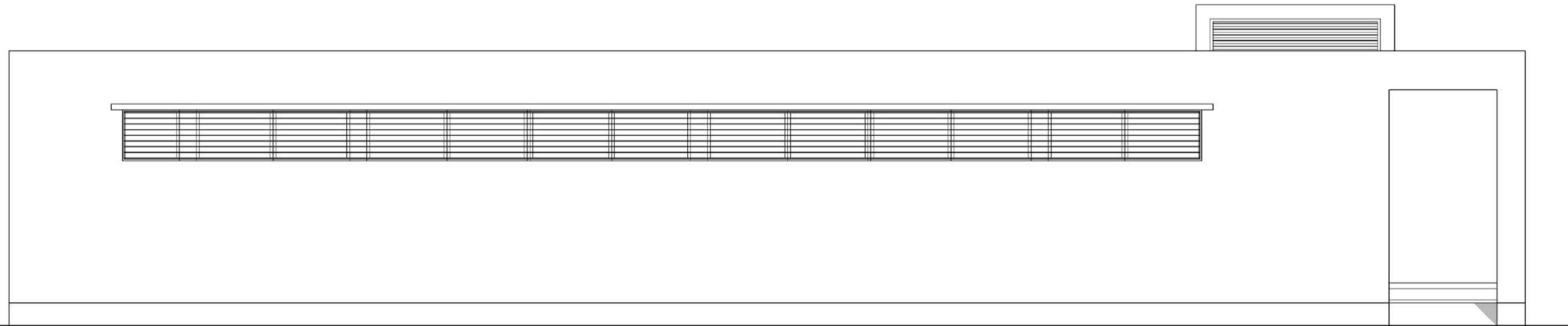


PLANTA CUBIERTA

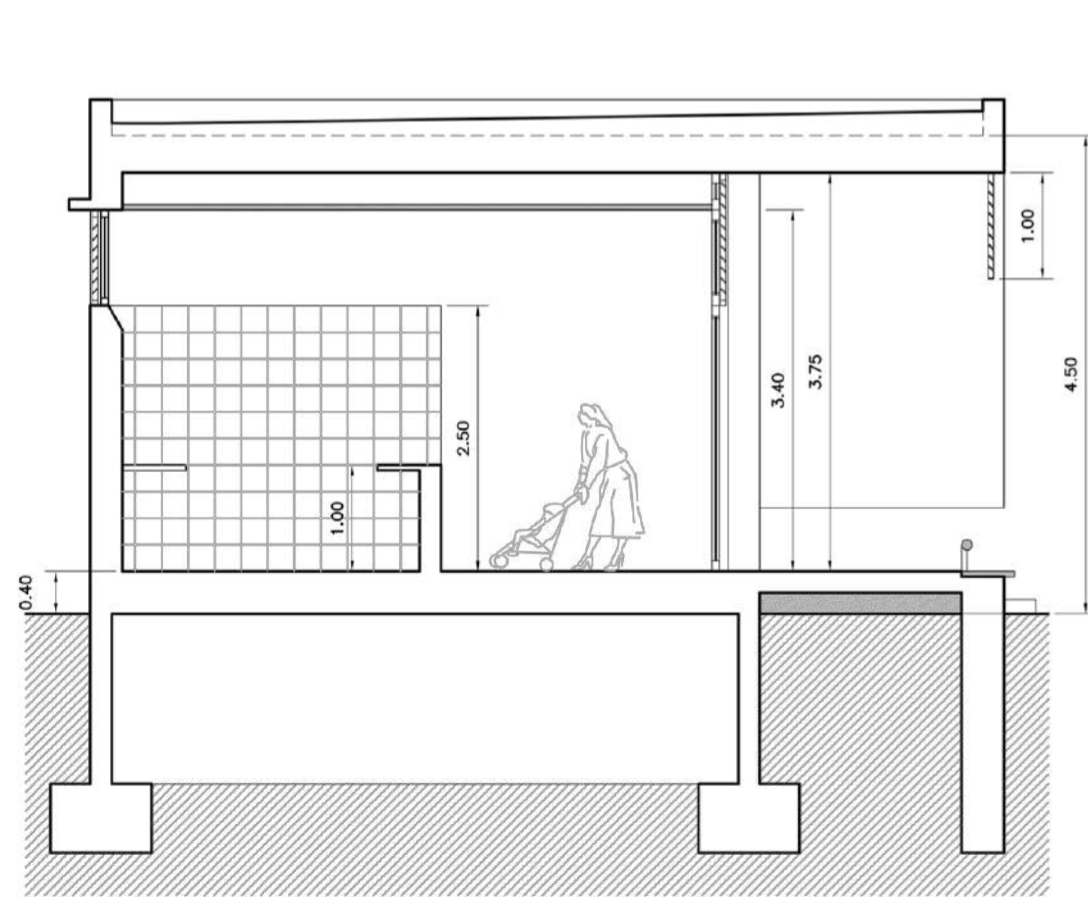




ALZADO PRINCIPAL  
e:1/100



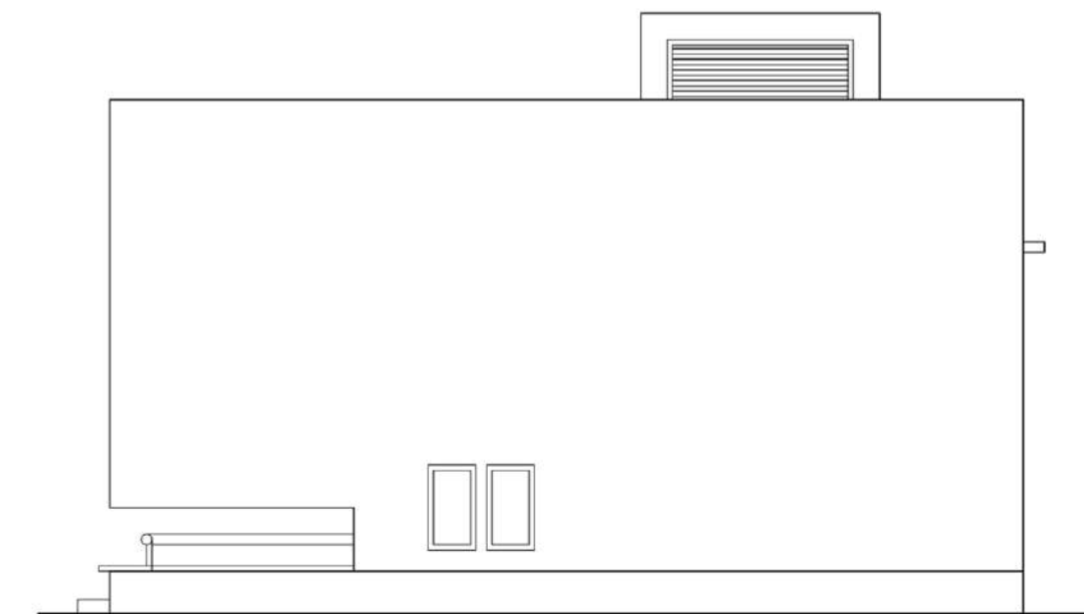
ALZADO POSTERIOR  
e:1/100



SECCION  
e:1/100



ALZADO LATERAL IZQUIERDO  
e:1/100



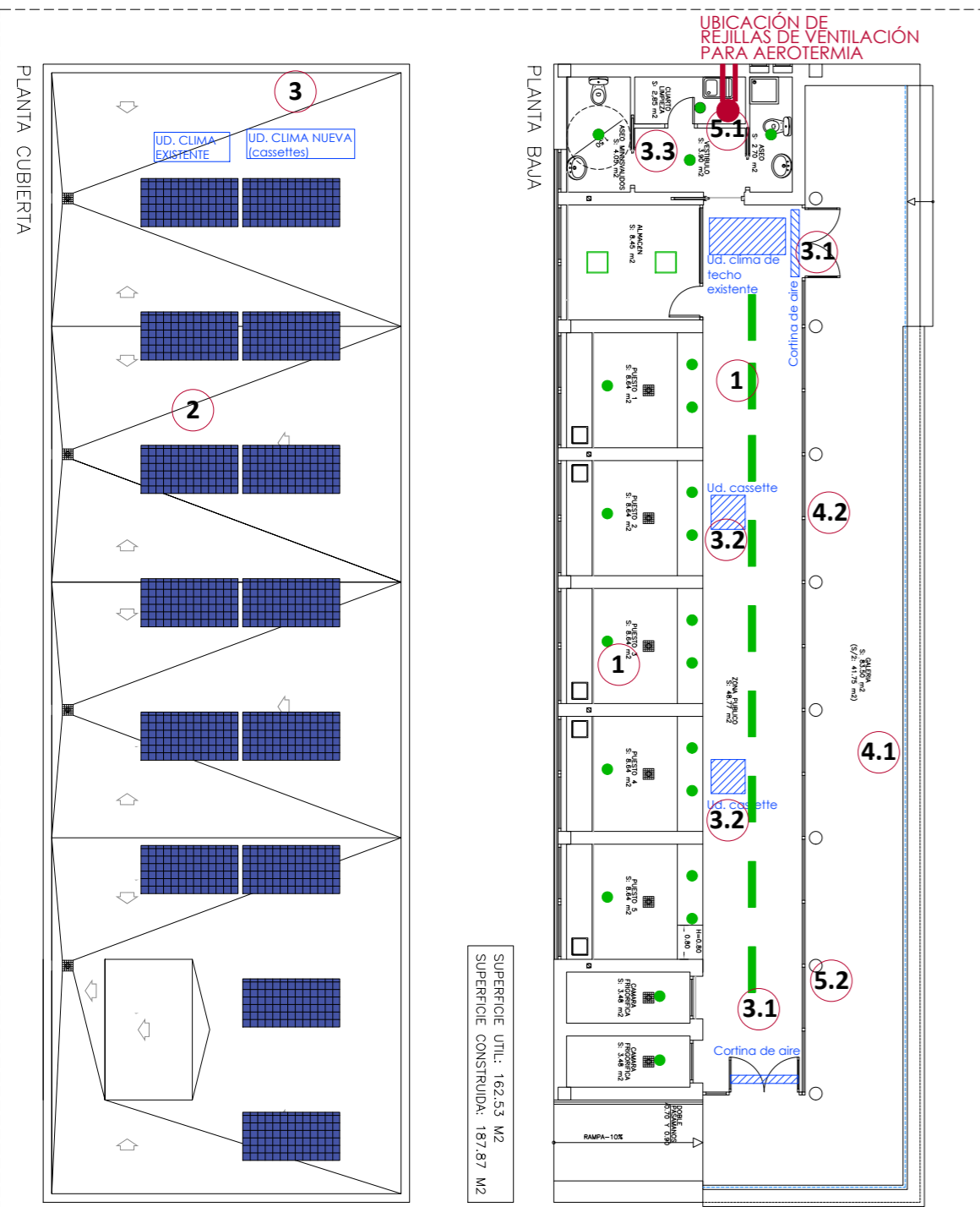
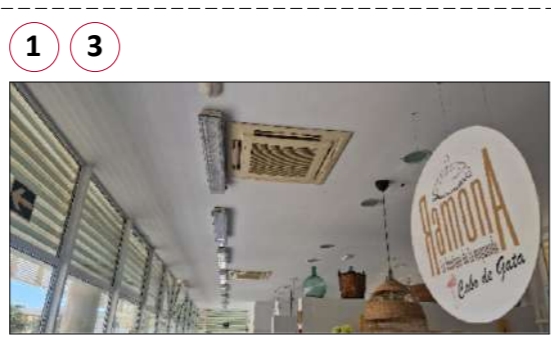
ALZADO LATERAL DERECHO  
e:1/100



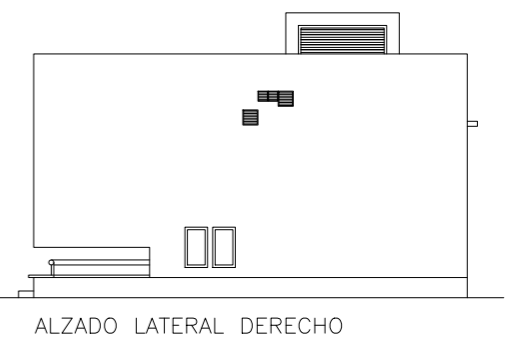
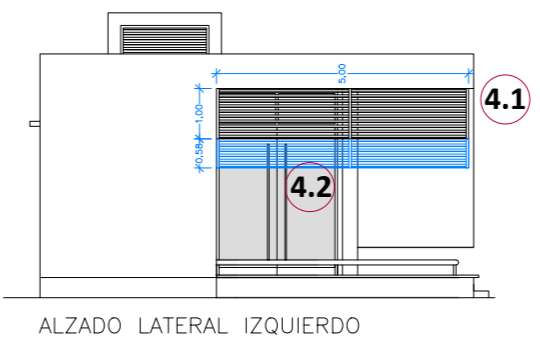
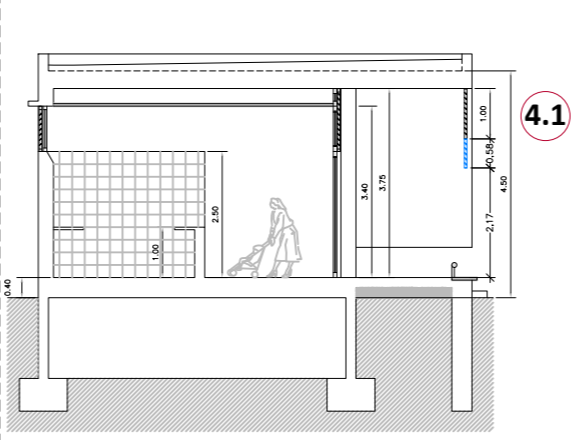
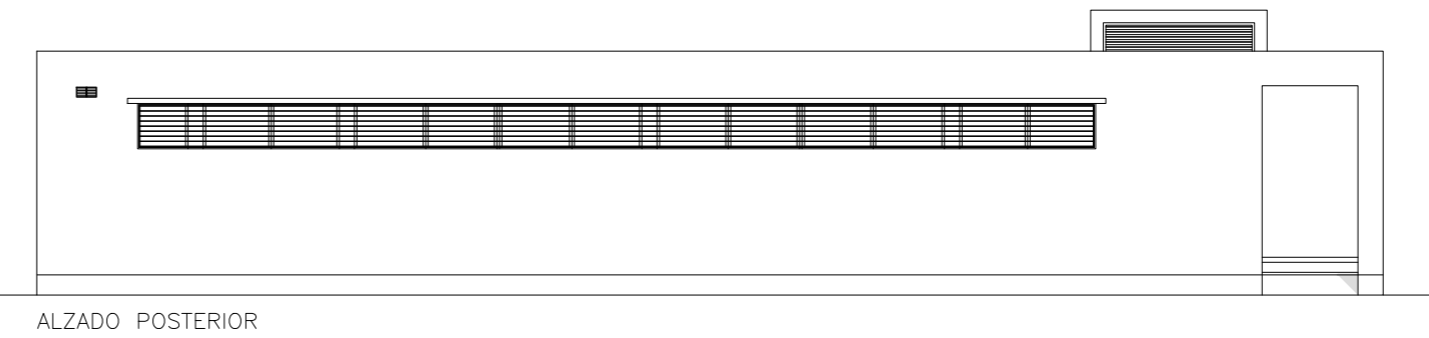
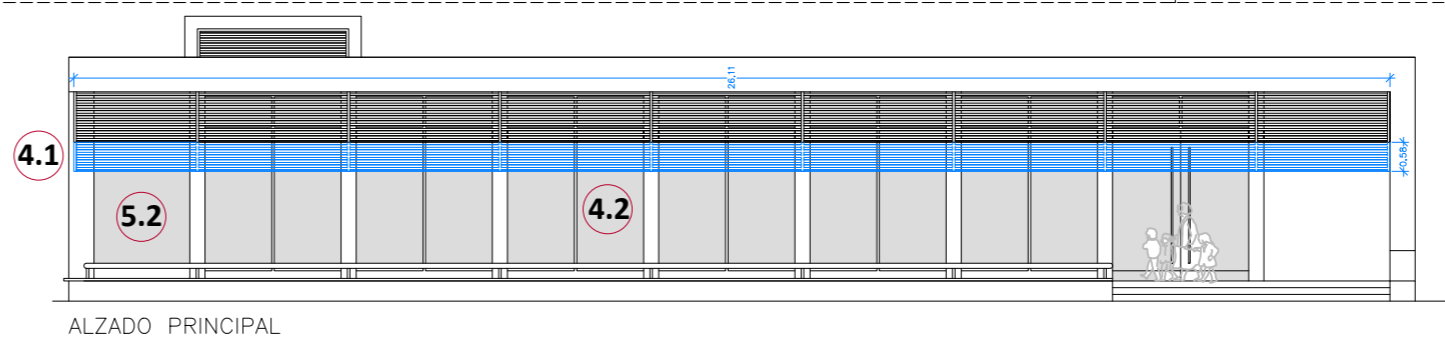
FOTOGRAFÍA DE FACHADA

ACTUACIONES A REALIZAR:

1. Sustitución de la iluminación por tipo LED + control lumínico.
2. Instalación de placas fotovoltaicas.
3. Sistema de climatización y ventilación.
  - 3.1. Incorporación de 2 cortinas de aire sobre puertas de acceso.
  - 3.2. Sustitución de dos unidades de climatización tipo cassette.
  - 3.3. Sustituir conductos de ventilación y extractor por unidad de recuperación de calor.
4. Mejora la envolvente del edificio
  - 4.1. Bajar celosía en voladizo exterior igual a la existente.
  - 4.2. Colocación de vinilos de Control solar en ventanas.
5. Otras actuaciones:
  - 5.1. Instalación de unidad de aerotermia para ACS.
  - 5.2. Sustitución de vidrio roto en fachada

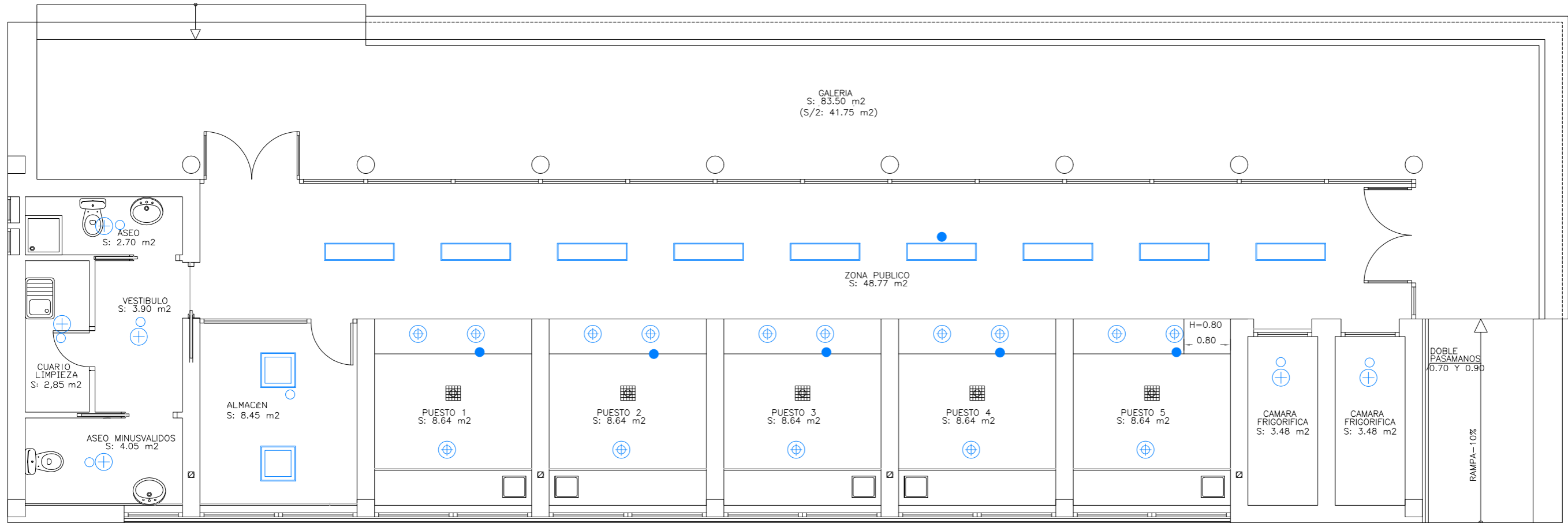


ACTUACIÓN N° 4.1 y 4.2:



e:1/150

ACTUACIÓN Nº 1: Sustitución de la iluminación por tipo LED + control lumínico.



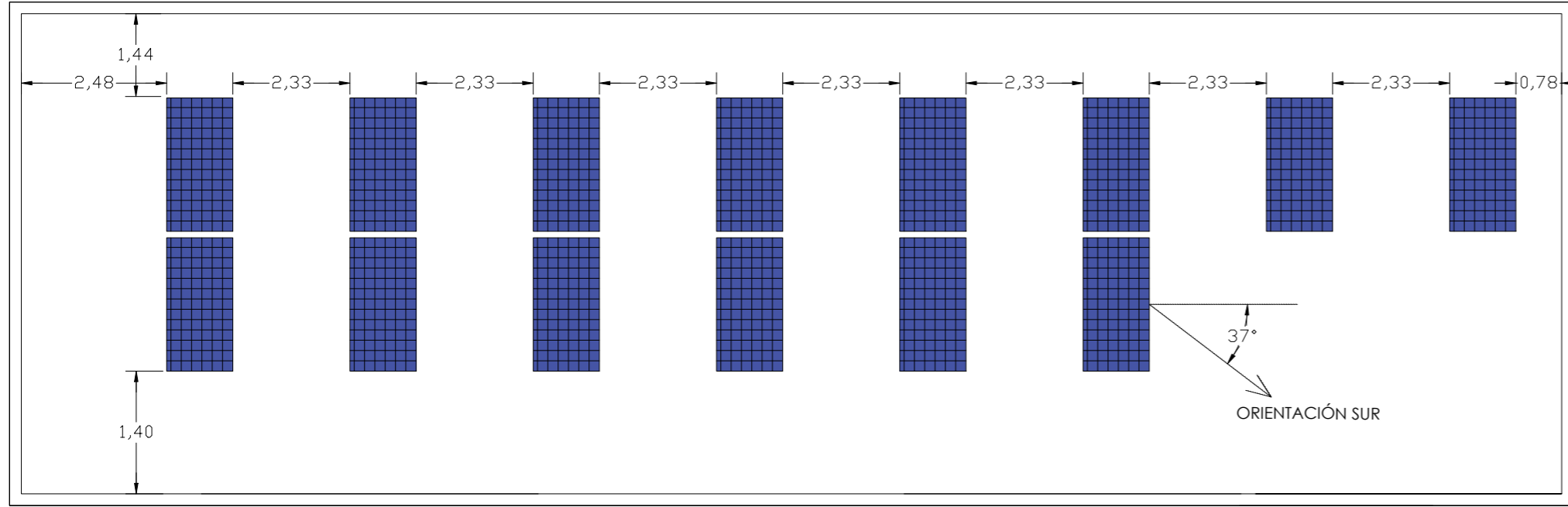
PLANTA BAJA e:1/75

LEYENDA DE ILUMINACIÓN

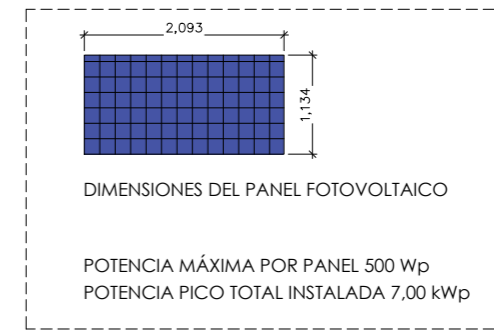
- ⊕ DOWNLIGHT redondo empotrada, blanca, 1xLED 20 W 4000 K, D=23 CM
- ⊕ DOWNLIGHT redondo empotrada, blanca, 1xLED 22 W DALI, NW 4000 K, D=23 CM
- LUMINARIA LED de 60x60 cm, suspendida, blanca, 3600 lm, 34 W, NW 4000k
- ▭ LUMINARIA LED de 120x30 cm, suspendida, blanca DALI, 3400 lm, 34 W, NW 4000k
- DETECTOR DE PRESENCIA
- DETECTOR DE CONTROL LUMÍNICO



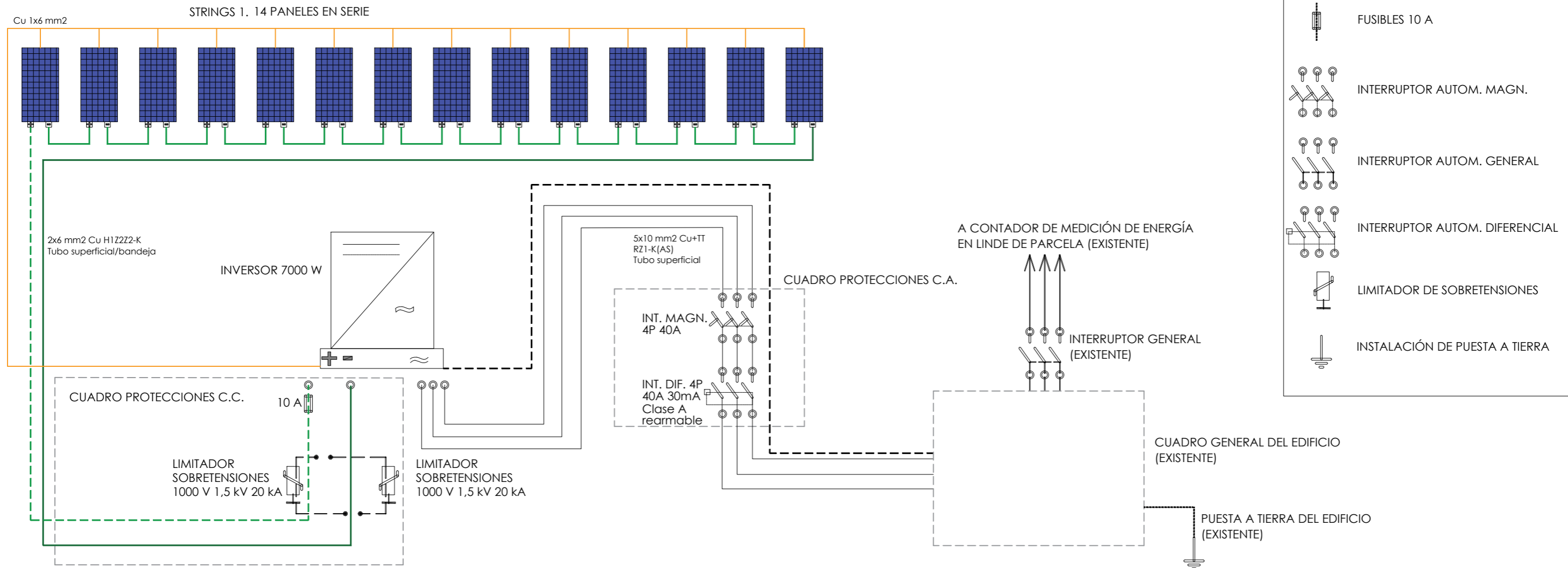
ACTUACIÓN Nº 2: Instalación de placas fotovoltaicas.



PLANTA DE CUBIERTA e:1/100



ESQUEMA DE CONEXIÓN



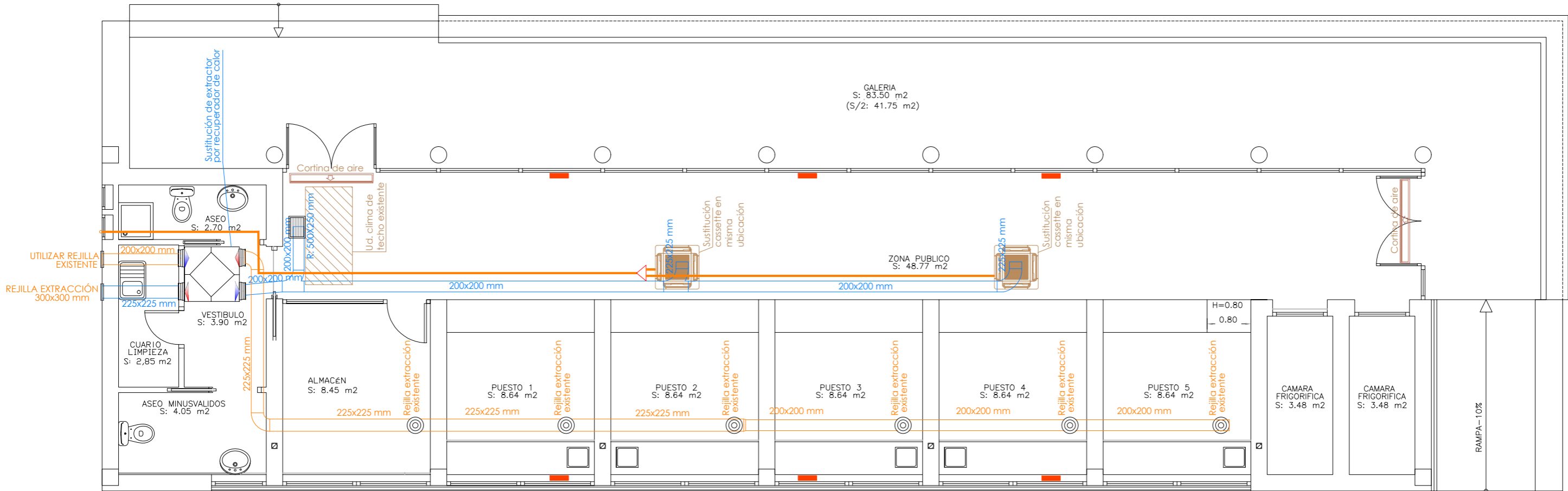
LEYENDA ELECTRICIDAD

	FUSIBLES 10 A
	INTERRUPTOR AUTOM. MAGN.
	INTERRUPTOR AUTOM. GENERAL
	INTERRUPTOR AUTOM. DIFERENCIAL
	LIMITADOR DE SOBRETENSIONES
	INSTALACIÓN DE PUESTA A TIERRA

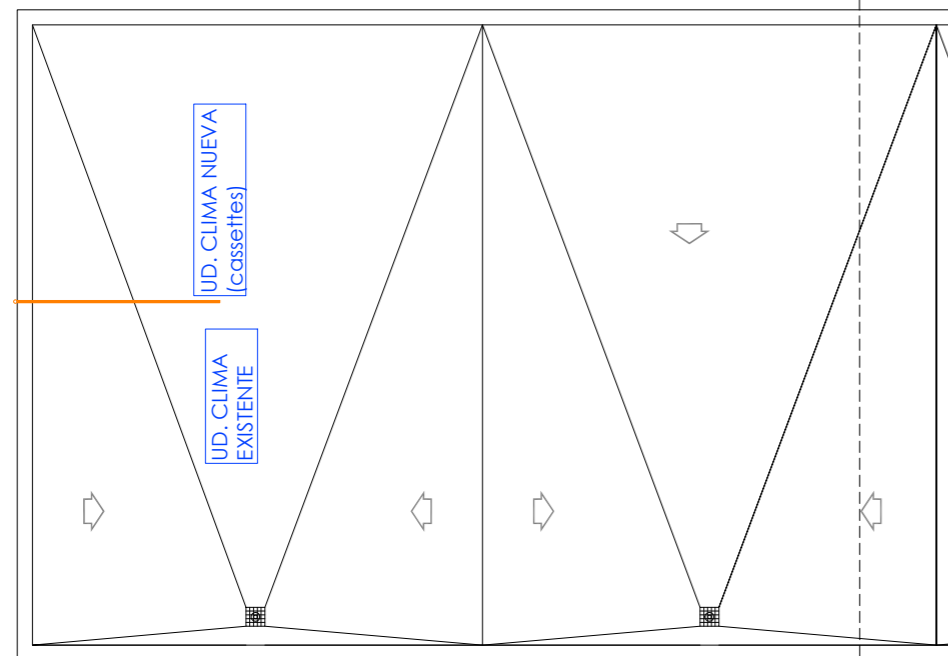


ACTUACIÓN Nº 3: Instalación de climatización y ventilación.

- 3.1 Incorporación de 2 cortinas de aire sobre puertas de acceso.
- 3.2 Sustitución de dos unidades de climatización tipo cassette con su unidad exterior.
- 3.3 Sustituir conductos de ventilación y extractor por unidad de recuperación de calor.



PLANTA BAJA e:1/75



PLANTA CUBIERTA e:1/100

**LEYENDA DE VENTILACIÓN Y CLIMATIZACIÓN**

- CONDUCTO RECTANGULAR DE FIBRA DE VIDRIO (MEDIDAS SEGÚN PLANOS)
- REJILLA DE EXTRACCIÓN EXISTENTE
- REJILLA DE IMPULSIÓN (500x250 mm)
- EQUIPO DE CLIMATIZACIÓN TIPO CASSETEE  
POTENCIAS ESTIMADAS:  
REFRIGERACIÓN= 6,5 kW  
CALEFACCIÓN= 7,3 kW
- EQUIPOS DE CLIMATIZACIÓN TIPO CORTINAS DE AIRE DE L= 1,50 m
- RECUPERADOR DE CALOR (Caudal máximo 1200 m³/h)
- MOTOR DE APERTURA DE VENTANA

EL CRUCE CON LOS CONDUCTOS DE CLIMATIZACIÓN SE REALIZARÁ DE FORMA QUE EL CONDUCTO DE CLIMATIZACIÓN SIGA UN TRAZADO RECTO, DEBIENDO CAMBIAR LA DIRECCIÓN DE TRAZADO LA BANDEJA ELÉCTRICA.

EL TRAZADO DE LA BANDEJA ELÉCTRICA EN EL CRUZAMIENTO CON LOS CONDUCTOS DE CLIMATIZACIÓN SE REALIZARÁN DE MANERA PARALELA HORIZONTAL POR LA PARTE INFERIOR DEL MISMO.

