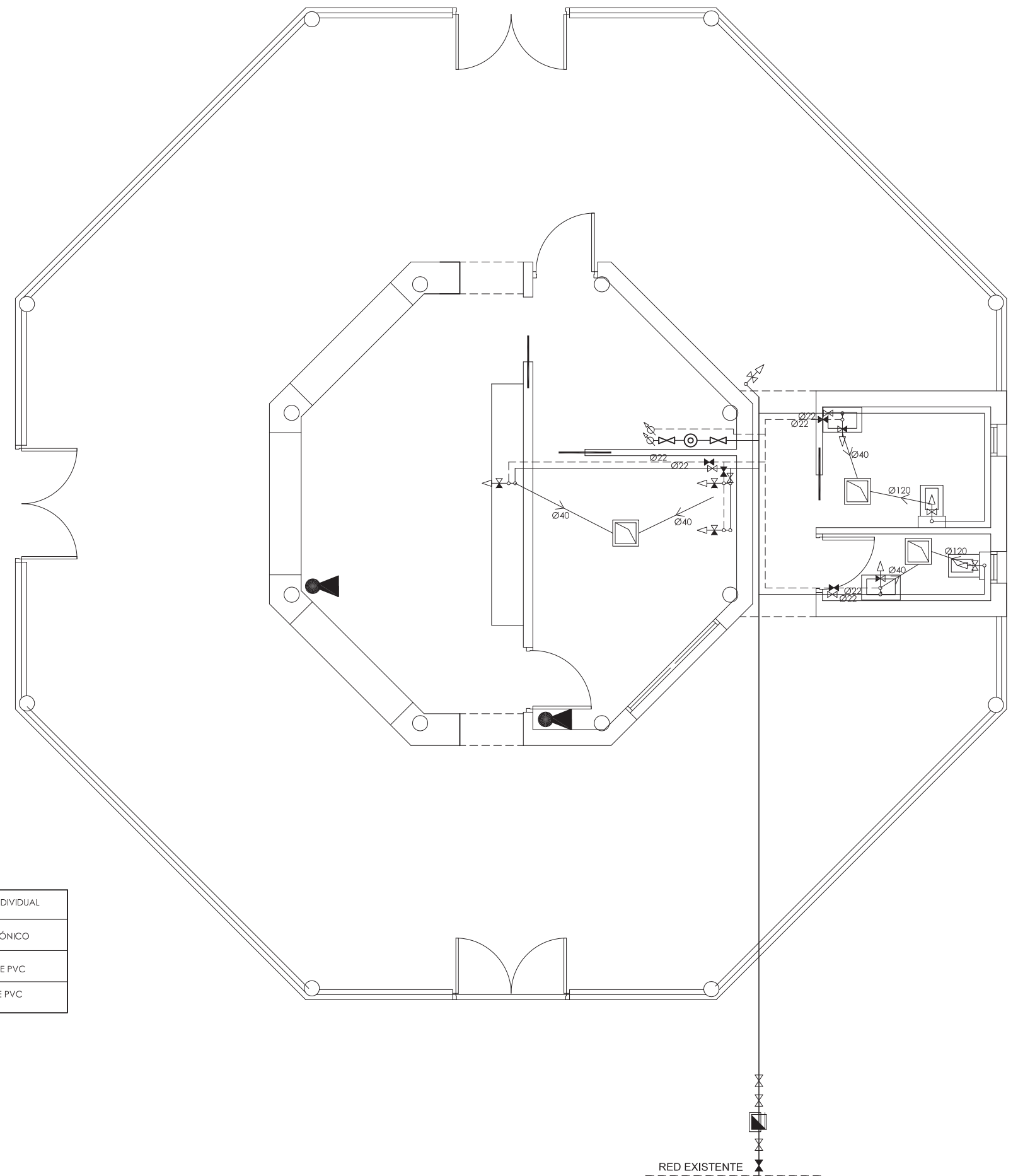


### DIÁMETROS MÍNIMO DE ALIMENTACIÓN (CTE)

Lavamanos	12 mm
Lavabo, bidé	12 mm
Ducha	12 mm
Bañera < 1,40 m	20 mm
Bañera 1,40 m	20 mm
Inodoro con cisterna	12 mm
Urinario con grifo temporizado	12 mm
Urinario con cisterna	12 mm
Fregadero doméstico	12 mm
Lavavajillas doméstico	12 mm
Lavadora doméstica	20 mm

### DIÁMETROS MÍNIMO DE DESAGÜE (CTE)

Lavamanos	32 mm
Lavabo, bidé	32 mm
Ducha	40 mm
Bañera < 1,40 m	40 mm
Bañera 1,40 m	40 mm
Inodoro con cisterna	100 mm
Fregadero doméstico	40 mm
Lavavajillas doméstico	40 mm
Lavadora doméstica	40 mm



### LEYENDA FONTANERÍA

	CONTADOR GENERAL Y VÁLVULA ANTIRETORNO		HIDROMEZCLADOR MANUAL		SIFÓN INDIVIDUAL
	CANALIZACIÓN DE POLIETILENO (AFS)		ACUMULADOR ELÉCTRICO 100 l		BOTE SIFÓNICO
	LLAVE DE PASO		ARQUETA SIFÓNICA ENTERRADA 63x63 cm		DESAGÜE PVC
	GRIFO (AFS)		BAJANTE PVC		BAJANTE PVC
	BOMBA DE CIRCULACIÓN (25 m.c.a.)		SUMIDERO SIFÓNICO		
	COLUMNA ASCENDENTE CON LLAVE DE VACIADO		COLECTOR PVC ENTERRADO		
	CANALIZACIÓN DE POLIETILENO CALORIFUGADA				

### TÉCNICA & ARQUITECTURA

Estudio: C/ SANTANA, Nº 24 AZUAGA TLF.: 924780548 / 924891172  
 C/ SAN FRANCISCO, Nº 14 ZALAMEA DE LA SERENA  
 Arquitecto: JAIME PRIETO GARCÍA Nº Colegiado: 601012

PROYECTO BÁSICO Y DE EJECUCIÓN DE RENOVACIÓN DE PLAZA DE EXTREMADURA Y ADAPTACIÓN DE KIOSCO A CAFE-BAR RESTAURANTE.

UBICACIÓN: PLAZA EXTREMADURA, ZALAMEA DE LA SERENA (BADAJOZ)  
 PROMOTOR: EXCMO. AYUNTAMIENTO DE ZALAMEA DE LA SERENA

25 | INSTALACIÓN DE FONTANERÍA.

ESCALA  
1/75

FECHA  
MAYO 2023