



Lema:
LA CIUDAD INQUIETA



CALAGURRIS IULIA NASSICA

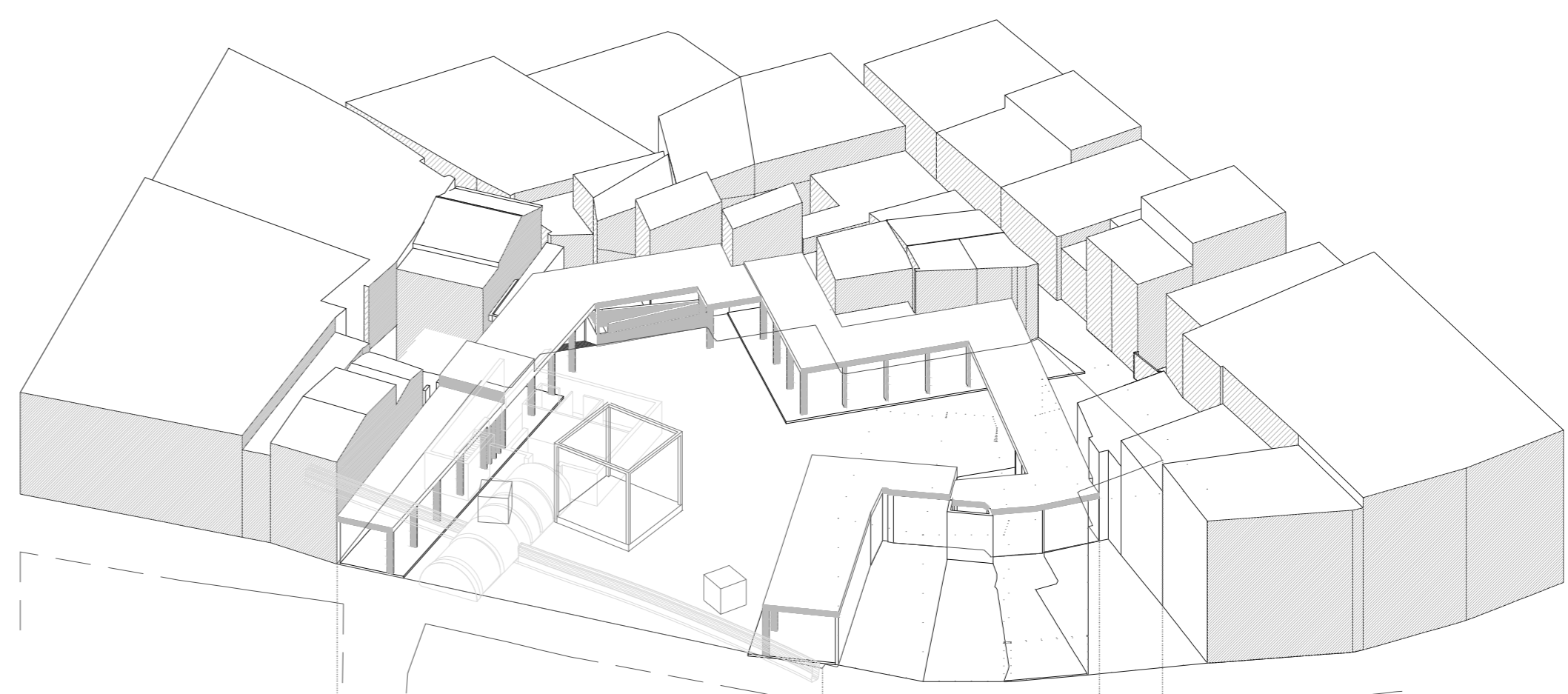
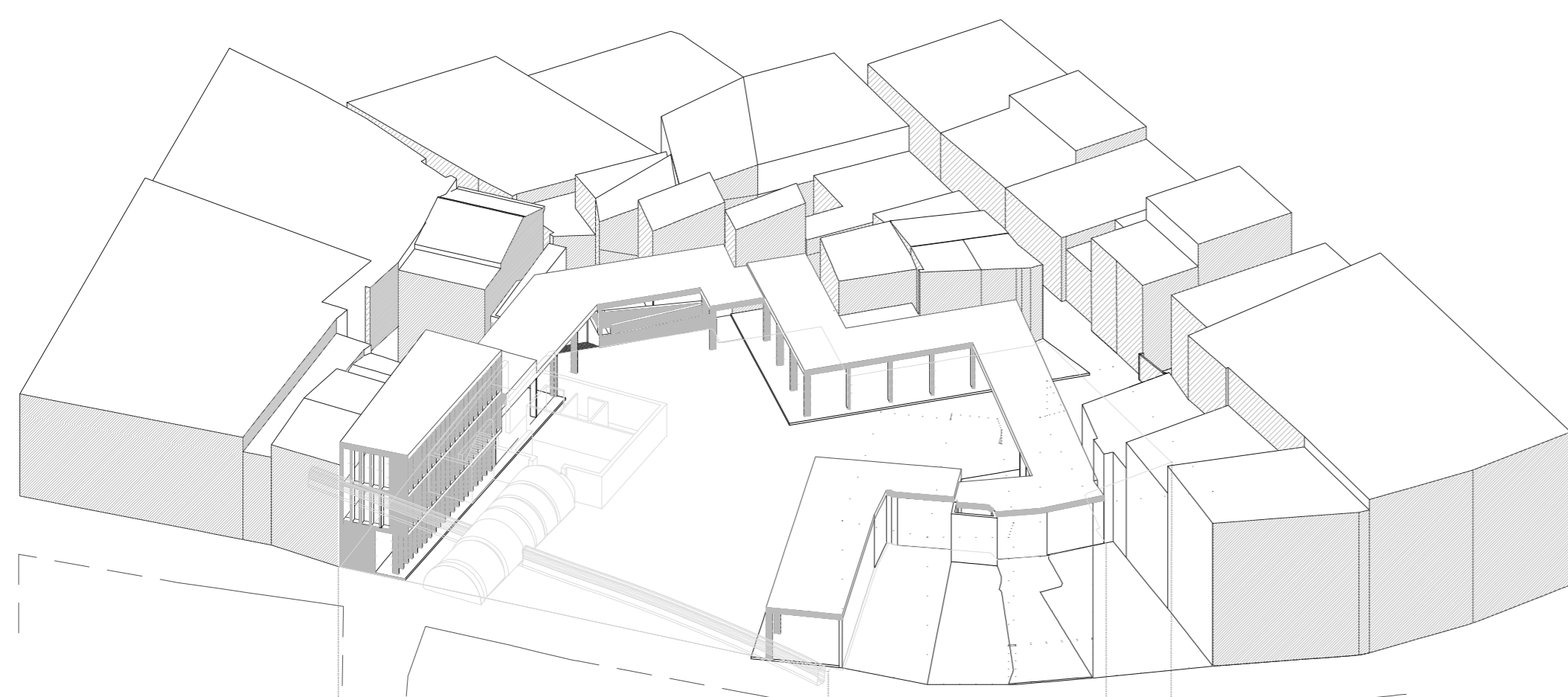
- ① Rollo jurisdiccional o Picota "La Moza"
- ② Restos muro. Anfiteatro
- ③ "La Clínica"
- ④ Muralla romana
- ⑤ Arco Planillo de San Andrés
- ⑥ Cloacas romanas. Centro de acogida
- ⑦ Sequeral: Torreón romano
- ⑧ Muro de la romanización

CANALIZACIONES

- Ⓐ Ubicación original colector de circo
- Ⓑ Ubicación original actual Era Alta del colector del circo
- Ⓒ Canalización del circo
- Ⓓ Colector en la clínica
- Ⓔ Conducción c/Eras
- Ⓕ Conducción c/San Andrés 68
- Ⓖ Cloaca 1c/San Andrés 50
- Ⓗ Conducciones Palacio Caramiñana c/San Andrés 31
- Ⓘ Cloaca 2. c/San Andrés 27
- Ⓝ Conducción c/ San Andrés 5

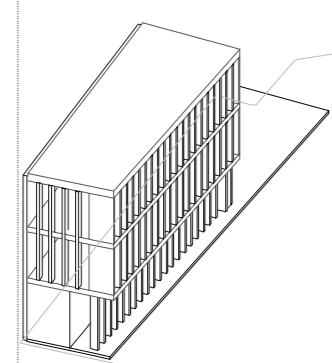
FASE II. EDIFICIO VECINAL

PUESTA EN VALOR "CLOACAS ROMANAS". CENTRO ACOGIDA PLAZA



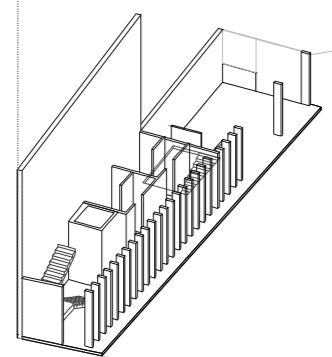
EDIFICIO VECINAL PLANTAS PRIMERA Y SEGUNDA

- Salas y usos múltiples



EDIFICIO VECINAL PLANTA BAJA

- Acceso
- Aseos



PÉRGOLA/UMBRÁCULO

- Sombra/Protección
- Terraza/observatorio

DEFINICIÓN DEL PERÍMETRO

- Consolidación de muros y medianerías
- Objetos que hacen reaccionar el espacio

PROGRAMA

- ① Templo de música: Fiesta
- ② Observatorios hacia las cloacas

NIVEL PLAZA

- Continuidad ampliación de la ciudad
- Traza de la cloaca

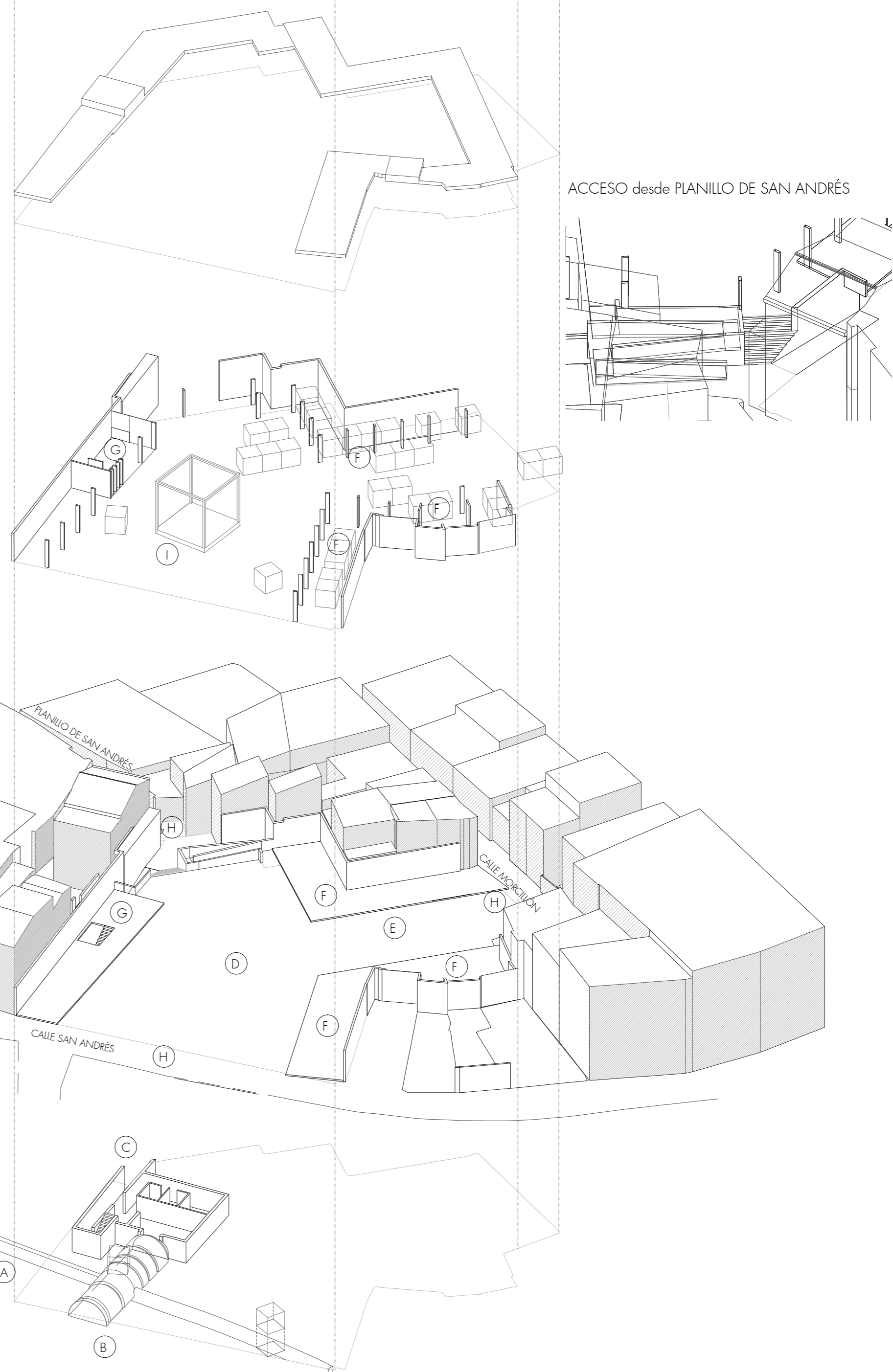
PROGRAMA

- Ⓓ Áreas de descanso
- Ⓔ Zonas infantiles
- Ⓕ Mercadillos temporales
- Ⓖ Acceso centro de acogida
- Ⓗ Accesos Plaza

NIVEL ARQUEOLÓGICO

PROGRAMA

- Ⓐ Cloaca
- Ⓑ Bodega/ Exposición
- Ⓒ Centro de acogida e interpretación.



ACCESO desde PLANILLO DE SAN ANDRÉS

