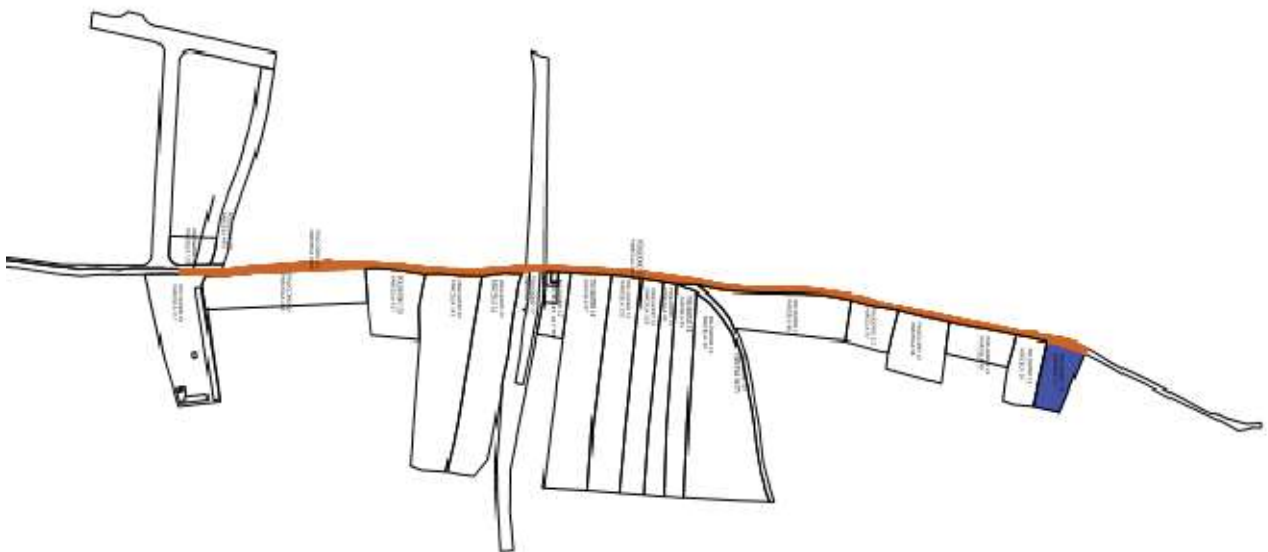




EXCMO. AYUNTAMIENTO
FUENTES CLARAS

PROYECTO DE "INFRAESTRUCTURAS MUNICIPALES (abastecimiento de agua, previsión de canalización fibra óptica y mejora acceso) para el FOMENTO de la ACTIVIDAD EMPRESARIAL".

AGOSTO 2024



PROYECTO DE "INFRAESTRUCTURAS MUNICIPALES (abastecimiento de agua, previsión de canalización fibra óptica y mejora acceso) para el FOMENTO de la ACTIVIDAD EMPRESARIAL"

Página en blanco

PRESUPUESTO Y MEDICIONES

Cuadro de mano de obra

Nº	Designación	Importe		
		Precio (Euros)	Cantidad (Horas)	Total (Euros)
1	Oficial 1ª fontanero.	20,540	59,308 h	1.215,35
2	Oficial 1ª construcción.	17,000	106,943 h	1.815,13
3	Oficial 1ª construcción de obra civil.	20,020	52,787 h	1.055,77
4	Ayudante construcción de obra civil.	18,900	195,446 h	3.686,75
5	Ayudante fontanero.	18,850	59,308 h	1.118,10
6	Peón ordinario construcción.	18,330	235,443 h	4.309,31
			Importe total:	13.200,41
	<p>FUENTES CLARAS agosto 2024 ARQUITECTO</p> <p>Pilar Martinez Rodríguez</p>			

Cuadro de maquinaria

Nº	Designación	Importe		
		Precio (Euros)	Cantidad	Total (Euros)
1	Pala cargadora sobre neumáticos de 120 kW/1,9 m ³ .	44,360	2,174 h	96,60
2	Retrocargadora sobre neumáticos, de 70 kW.	30,374	104,328 h	3.168,96
3	Camión cisterna equipado para riego, de 8 m ³ de capacidad.	100,294	10,186 h	1.018,60
4	Camión cisterna de 8 m ³ de capacidad.	50,000	2,657 h	132,83
5	Bandeja vibrante de guiado manual, de 300 kg, anchura de trabajo 70 cm, reversible.	8,000	21,735 h	173,88
6	Rodillo vibrante tándem autopropulsado, de 24,8 kW, de 2450 kg, anchura de trabajo 100 cm.	24,260	15,279 h	356,51
7	Pisón vibrante de guiado manual, de 80 kg, con placa de 30x30 cm, tipo rana.	3,920	0,400 h	1,57
8	Compactador monocilíndrico vibrante autopropulsado, de 129 kW, de 16,2 t, anchura de trabajo 213,4 cm.	69,050	11,109 h	767,97
9	Camión con grúa de hasta 6 t.	54,690	18,909 h	1.035,00
10	Camión de transporte de 10 t con una capacidad de 8 m ³ y 2 ejes.	57,750	0,099 h	5,73
11	Camión de transporte de 15 t con una capacidad de 12 m ³ y 2 ejes.	78,671	64,330 h	5.058,69
12	Dumper de descarga frontal de 2 t de carga útil.	8,950	504,245 h	4.538,21
13	Martillo neumático.	5,000	0,415 h	2,08
14	Compresor portátil eléctrico 2 m ³ /min de caudal.	4,270	0,415 h	1,77
15	Barredora remolcada con motor auxiliar.	16,022	5,093 h	101,86
16	Compactador de neumáticos autopropulsado, de 12/22 t.	62,106	15,279 h	967,67
17	Cortadora de pavimento con arranque, desplazamiento y regulación del disco de corte manuales.	40,133	1,683 h	67,65
18	Extendidora asfáltica de cadenas, de 81 kW.	85,726	15,279 h	1.324,18
			Importe total:	18.819,76
<p>FUENTES CLARAS agosto 2024 ARQUITECTO</p> <p>Pilar Martinez Rodríguez</p>				

Cuadro de materiales

Nº	Designación	Importe		
		Precio (Euros)	Cantidad Empleada	Total (Euros)
1	Arena de 0 a 5 mm de diámetro.	12,020	0,244 m3	2,93
2	Arena de 0 a 5 mm de diámetro, limpia.	8,780	434,700 t	3.815,70
3	Tierra de préstamo, para relleno de zanjas, compactable y exenta de áridos mayores de 8 cm, raíces, escombros, materia orgánica, detritus o cualquier otro material desaconsejable.	4,790	144,900 m3	694,07
4	Cinta plastificada.	0,140	159,390 m	21,74
5	Agua.	1,238	0,018 m3	0,03
6	Hormigón HM-20/B/20/X0, fabricado en central.	60,000	0,492 m³	29,52
7	Hormigón HM-20/P/20/X0, fabricado en central.	60,000	0,267 m³	16,02
8	Tapa de PVC, para arquetas de fontanería de 30x30 cm, con cierre hermético al paso de los olores mefíticos.	40,040	4,000 ud	160,16
9	Arqueta de polipropileno, 30x30x30 cm.	49,500	3,000 Ud	148,50
10	Arqueta de polipropileno, 40x40x40 cm.	59,980	1,000 Ud	59,98
11	Tritubo de polietileno de alta densidad (PEAD/HDPE), de 3x40 mm de diámetro y 3 mm de espesor, formado por tres tubos iguales, unidos entre sí por medio de una membrana y dispuestos paralelamente en un mismo plano. Suministro: en rollos de 500 m de longitud.	6,340	1.014,300 m	6.433,56
12	Válvula de compuerta de latón fundido, para roscar, de 5".	103,048	1,000 us	103,05
13	Válvula de esfera de latón niquelado para roscar.	35,140	1,000 Ud	35,14
14	Acometida de polietileno PE 100, de 40 mm de diámetro exterior, PN=16 atm y 3,7 mm de espesor, según UNE-EN 12201-2, incluso accesorios de conexión y piezas especiales.	2,580	2,000 m	5,16
15	Tubo de polietileno PE 100, de color negro con bandas de color azul, de 140 mm de diámetro exterior y 8,3 mm de espesor, SDR17, PN=10 atm, según UNE-EN 12201-2.	19,155	966,000 m	18.508,56
16	Material auxiliar para instalaciones de fontanería.	0,949	1,000 ud	0,95
17	Collarín de toma en carga de fundición dúctil con recubrimiento de resina epoxi, para tubos de polietileno o de PVC.	56,980	1,000 Ud	56,98
18	Arqueta de hormigón armado, de 700x700 mm de dimensiones interiores, 950x950x1050 mm de dimensiones exteriores, con tapa de fundición clase D-400 según UNE-EN 124.	372,398	3,000 Ud	1.117,20
19	Hilo guía de polipropileno de 3 mm de diámetro.	0,160	3.332,700 m	531,30
20	Mezcla bituminosa continua en caliente AC16 surf D, para capa de rodadura, de composición densa, con árido granítico de 16 mm de tamaño máximo y betún asfáltico de penetración, según UNE-EN 13108-1.	51,109	1.171,390 t	59.893,68
21	Emulsión bituminosa catiónica C60B3 ADH, con un 60% de betún asfáltico como ligante, para usar como riego de adherencia en pavimentos bituminosos, según UNE-EN 13808.	0,479	2.546,500 kg	1.222,32
			Importe total:	92.856,55
<p>FUENTES CLARAS agosto 2024 ARQUITECTO</p> <p>Pilar Martinez Rodríguez</p>				

Cuadro de precios nº 1

Nº	Designación	Importe	
		En cifra (Euros)	En letra (Euros)
1.1	<p>1 Demoliciones</p> <p>m Corte de pavimento de aglomerado asfáltico, mediante máquina cortadora de pavimento, y carga manual sobre camión o contenedor. Incluye: Replanteo de las zonas a cortar. Corte del pavimento. Limpieza de los restos de obra. Carga manual de escombros sobre camión o contenedor. Criterio de medición de proyecto: Longitud medida según documentación gráfica de Proyecto. Criterio de medición de obra: Se medirá la longitud realmente ejecutada según especificaciones de Proyecto.</p>	3,13	TRES EUROS CON TRECE CÉNTIMOS
2.1.1.1	<p>2 Acondicionamiento del terreno</p> <p>2.1 Movimiento de tierras en obra civil</p> <p>2.1.1 Trabajos preliminares</p> <p>m² Desbroce y limpieza del terreno, con medios mecánicos. Comprende los trabajos necesarios para retirar de las zonas previstas: pequeñas plantas, maleza, broza, maderas caídas, escombros, basuras o cualquier otro material existente, hasta una profundidad no menor que el espesor de la capa de tierra vegetal, considerando como mínima 25 cm; y carga a camión. Criterio de valoración económica: El precio no incluye la tala de árboles ni el transporte de los materiales retirados. Incluye: Replanteo en el terreno. Remoción mecánica de los materiales de desbroce. Retirada y disposición mecánica de los materiales objeto de desbroce. Carga a camión. Criterio de medición de proyecto: Superficie medida en proyección horizontal, según documentación gráfica de Proyecto. Criterio de medición de obra: Se medirá, en proyección horizontal, la superficie realmente ejecutada según especificaciones de Proyecto, sin incluir los incrementos por excesos de excavación no autorizados.</p>	0,51	CINCUENTA Y UN CÉNTIMOS

Cuadro de precios nº 1

Nº	Designación	Importe	
		En cifra (Euros)	En letra (Euros)
2.1.1.2	<p>m³ Excavación de zanjas en terreno de tránsito compacto, de hasta 1,25 m de profundidad máxima, con medios mecánicos, y carga a camión. Criterio de valoración económica: El precio no incluye el transporte de los materiales excavados. Incluye: Replanteo en el terreno. Situación de los puntos topográficos. Excavación en sucesivas franjas horizontales y extracción de tierras. Carga a camión de los materiales excavados. Criterio de medición de proyecto: Volumen medido sobre las secciones teóricas de la excavación, según documentación gráfica de Proyecto. Criterio de medición de obra: Se medirá el volumen teórico ejecutado según especificaciones de Proyecto, sin incluir los incrementos por excesos de excavación no autorizados, ni el relleno necesario para reconstruir la sección teórica por defectos imputables al Contratista. Se medirá la excavación una vez realizada y antes de que sobre ella se efectúe ningún tipo de relleno. Si el Contratista cerrase la excavación antes de conformada la medición, se entenderá que se aviene a lo que unilateralmente determine el director de la ejecución de la obra.</p>	10,18	DIEZ EUROS CON DIECIOCHO CÉNTIMOS
2.1.2.1	<p>2.1.2 Perfilados, refinados y rasanteos</p> <p>m³ Relleno para la mejora de las propiedades resistentes del terreno, con grava de 20 a 30 mm de diámetro. Incluye: Transporte y descarga del material de relleno a pie de tajo. Extendido del material de relleno en tongadas de espesor uniforme. Criterio de medición de proyecto: Volumen medido sobre los planos de perfiles transversales del Proyecto, que definen el movimiento de tierras a realizar en obra. Criterio de medición de obra: Se medirá, en perfil compactado, el volumen realmente ejecutado según especificaciones de Proyecto, sin incluir los incrementos por excesos de excavación no autorizados.</p>	1,39	UN EURO CON TREINTA Y NUEVE CÉNTIMOS
2.1.2.2	<p>m3 Relleno de zanjas para instalaciones, con tierra de préstamo y compactación en tongadas sucesivas de 20 cm de espesor máximo con bandeja vibrante de guiado manual, hasta alcanzar una densidad seca no inferior al 95% de la máxima obtenida en el ensayo Proctor Modificado. Con p.p de medios auxiliares.</p>	9,56	NUEVE EUROS CON CINCUENTA Y SEIS CÉNTIMOS

Cuadro de precios nº 1

Nº	Designación	Importe	
		En cifra (Euros)	En letra (Euros)
2.1.2.3	<p>m³ Relleno de zanjas con arena de 0 a 5 mm de diámetro, y compactación en tongadas sucesivas de 25 cm de espesor máximo con medios mecánicos, hasta alcanzar una densidad seca no inferior al 90% de la máxima obtenida en el ensayo Proctor Modificado, realizado según UNE 103501. Criterio de valoración económica: El precio no incluye la realización del ensayo Proctor Modificado.</p> <p>Incluye: Extendido del material de relleno en tongadas de espesor uniforme. Humectación o desecación de cada tongada. Compactación.</p> <p>Criterio de medición de proyecto: Volumen medido sobre las secciones teóricas de la excavación, según documentación gráfica de Proyecto.</p> <p>Criterio de medición de obra: Se medirá, en perfil compactado, el volumen realmente ejecutado según especificaciones de Proyecto, sin incluir los incrementos por excesos de excavación no autorizados.</p>	20,98	VEINTE EUROS CON NOVENTA Y OCHO CÉNTIMOS
	<p>3 Firmes y pavimentos urbanos</p> <p>3.1 Pavimentos urbanos</p> <p>3.1.1 Mezclas y riegos bituminosos</p>		
3.1.1.1	<p>m² Capa de 5 cm de espesor de mezcla bituminosa continua en caliente AC16 surf D, para capa de rodadura, de composición densa, con árido granítico de 16 mm de tamaño máximo y betún asfáltico de penetración. Criterio de valoración económica: El precio no incluye la capa base.</p> <p>Incluye: Replanteo de niveles. Transporte de la mezcla bituminosa. Extensión de la mezcla bituminosa. Compactación de la capa de mezcla bituminosa. Ejecución de juntas transversales y longitudinales en la capa de mezcla bituminosa. Limpieza final.</p> <p>Criterio de medición de proyecto: Superficie medida en proyección horizontal, según documentación gráfica de Proyecto.</p> <p>Criterio de medición de obra: Se medirá, en proyección horizontal, la superficie realmente ejecutada según especificaciones de Proyecto.</p>	13,43	TRECE EUROS CON CUARENTA Y TRES CÉNTIMOS
3.1.1.2	<p>m² Riego de adherencia con 0,5 kg/m² de emulsión bituminosa catiónica C60B3 ADH, con un 60% de betún asfáltico como ligante.</p> <p>Incluye: Barrido y preparación de la superficie soporte. Aplicación de la emulsión bituminosa.</p> <p>Criterio de medición de proyecto: Superficie medida en proyección horizontal, según documentación gráfica de Proyecto.</p> <p>Criterio de medición de obra: Se medirá, en proyección horizontal, la superficie realmente ejecutada según especificaciones de Proyecto.</p>	0,68	SESENTA Y OCHO CÉNTIMOS
	<p>4 Instalaciones</p> <p>4.1 Urbanas</p> <p>4.1.1 Redes de agua potable y fibra optica</p>		

Cuadro de precios nº 1

Nº	Designación	Importe	
		En cifra (Euros)	En letra (Euros)
4.1.1.1	ud Acometida enterrada para abastecimiento de agua potable de 3 m de longitud, que une la red general de distribución de agua potable de la empresa suministradora con la instalación general del edificio, continua en todo su recorrido sin uniones o empalmes intermedios no registrables, formada por tubo de polietileno PE 100, de 63 mm de diámetro exterior, PN=16 atm y 5,8 mm de espesor, colocada sobre lecho de arena de 15 cm de espesor, en el fondo de la zanja previamente excavada, debidamente compactada y nivelada con pisón vibrante de guiado manual, relleno lateral compactando hasta los riñones y posterior relleno con la misma arena hasta 10 cm por encima de la generatriz superior de la tubería; collarín de toma en carga colocado sobre la red general de distribución que sirve de enlace entre la acometida y la red; llave de corte de esfera de de diámetro con mando de cuadradillo colocada mediante unión, situada junto a la edificación, fuera de los límites de la propiedad, alojada en arqueta prefabricada de polipropileno de 40x40x40 cm, colocada sobre solera de hormigón en masa HM-20/P/20/X0 de 15 cm de espesor incluida. Incluso hormigón en masa HM-20/P/20/X0 para la posterior reposición del firme existente, accesorios y piezas especiales. Con p.p de medios auxiliares.	254,85	DOSCIENTOS CINCUENTA Y CUATRO EUROS CON OCHENTA Y CINCO CÉNTIMOS
4.1.1.2	ud Arqueta prefabricada de polipropileno, de dimensiones interiores 80x80x80, con tapa, para alojamiento de la válvula. Con p.p de medios auxiliares.	112,75	CIENTO DOCE EUROS CON SETENTA Y CINCO CÉNTIMOS
4.1.1.3	ud Válvula de compuerta de latón fundido, de diámetro 5", instalada y funcionando. Con p.p de medios auxiliares.	127,09	CIENTO VEINTISIETE EUROS CON NUEVE CÉNTIMOS
4.1.1.4	m Canalización subterránea de telecomunicaciones de tritubo de polietileno de alta densidad (PEAD/HDPE), de 3x40 mm de diámetro y 3 mm de espesor, formado por tres tubos iguales, unidos entre sí por medio de una membrana y dispuestos paralelamente en un mismo plano, ejecutada en zanja, sin incluir la excavación ni el posterior relleno de la zanja. Incluso hilo guía. Totalmente montada. Incluye: Replanteo y trazado de la zanja. Refinado de fondos y laterales a mano, con extracción de las tierras. Colocación del hilo guía. Colocación del tritubo. Criterio de medición de proyecto: Longitud medida en proyección horizontal, según documentación gráfica de Proyecto. Criterio de medición de obra: Se medirá, en proyección horizontal, la longitud realmente ejecutada según especificaciones de Proyecto.	11,62	ONCE EUROS CON SESENTA Y DOS CÉNTIMOS

Cuadro de precios nº 1

Nº	Designación	Importe	
		En cifra (Euros)	En letra (Euros)
4.1.1.5	<p>m Tubo de polietileno PE 100, de color negro con bandas de color azul, de 140 mm de diámetro exterior y 8,3 mm de espesor, SDR17, PN=10 atm. Criterio de valoración económica: El precio incluye los equipos y la maquinaria necesarios para el desplazamiento y la disposición en obra de los elementos. Incluye: Replanteo del recorrido de la tubería. Descenso y colocación de los tubos en el fondo de la zanja. Montaje, conexionado y comprobación de su correcto funcionamiento. Criterio de medición de proyecto: Longitud medida según documentación gráfica de Proyecto. Criterio de medición de obra: Se medirá la longitud realmente ejecutada según especificaciones de Proyecto.</p>	23,74	VEINTITRES EUROS CON SETENTA Y CUATRO CÉNTIMOS
4.1.2	<p>Ud Arqueta de hormigón armado, de 700x700 mm de dimensiones interiores, 950x950x1050 mm de dimensiones exteriores, con tapa de fundición clase D-400, para la red de telecomunicaciones de fibra óptica, colocada sobre solera de hormigón en masa HM-20/B/20/X0 de 10 cm de espesor. Incluso vertido y compactación del hormigón para la formación de solera, conexiones con los conductos y remates. Totalmente montada, INLCUIDO la excavación y el relleno perimetral posterior. Incluye: Replanteo de la arqueta. Eliminación de las tierras sueltas del fondo de la excavación. Vertido y compactación del hormigón en formación de solera. Colocación de la arqueta. Conexionado de tubos de la canalización. Colocación de accesorios. Criterio de medición de proyecto: Número de unidades previstas, según documentación gráfica de Proyecto. Criterio de medición de obra: Se medirá el número de unidades realmente ejecutadas según especificaciones de Proyecto.</p>	432,86	CUATROCIENTOS TREINTA Y DOS EUROS CON OCHENTA Y SEIS CÉNTIMOS
	<p>5 Gestión de residuos</p> <p>5.1 Gestión de residuos inertes</p> <p>5.1.1 Transporte de residuos inertes</p>		
5.1.1.1	<p>m³ Transporte con camión de mezcla sin clasificar de residuos inertes producidos en obras de construcción y/o demolición, a vertedero específico, instalación de tratamiento de residuos de construcción y demolición externa a la obra o centro de valorización o eliminación de residuos, situado a 5 km de distancia. Criterio de valoración económica: El precio incluye el tiempo de espera en obra durante las operaciones de carga, el viaje de ida, la descarga y el viaje de vuelta, pero no incluye la carga en obra. Incluye: Nada. Criterio de medición de proyecto: Volumen teórico, estimado a partir del peso y la densidad aparente de los diferentes materiales que componen los residuos, según documentación gráfica de Proyecto. Criterio de medición de obra: Se medirá, incluyendo el esponjamiento, el volumen de residuos realmente transportado según especificaciones de Proyecto.</p>	3,65	TRES EUROS CON SESENTA Y CINCO CÉNTIMOS

Cuadro de precios nº 1

Nº	Designación	Importe	
		En cifra (Euros)	En letra (Euros)
5.2.1.1	<p>5.2 Gestión de residuos vegetales</p> <p>5.2.1 Transporte de residuos vegetales</p> <p>m³ Transporte con camión de residuos vegetales producidos durante los trabajos de limpieza de solares, poda y tala de árboles, a vertedero específico, situado a 10 km de distancia.</p> <p>Criterio de valoración económica: El precio incluye el tiempo de espera en obra durante las operaciones de carga, el viaje de ida, la descarga y el viaje de vuelta, pero no incluye la carga en obra.</p> <p>Incluye: Nada.</p> <p>Criterio de medición de proyecto: Volumen teórico, estimado a partir del peso y la densidad aparente de los diferentes materiales que componen los residuos, según documentación gráfica de Proyecto.</p> <p>Criterio de medición de obra: Se medirá, incluyendo el esponjamiento, el volumen de residuos realmente transportado según especificaciones de Proyecto.</p>	5,45	CINCO EUROS CON CUARENTA Y CINCO CÉNTIMOS
6.1	<p>6 Seguridad y salud</p> <p>Ud Conjunto de sistemas de protección colectiva, necesarios para el cumplimiento de la normativa vigente en materia de Seguridad y Salud en el Trabajo. Incluso mantenimiento en condiciones seguras durante todo el periodo de tiempo que se requiera, reparación o reposición y transporte hasta el lugar de almacenaje o retirada a contenedor.</p> <p>Incluye: Nada.</p> <p>Criterio de medición de proyecto: Número de unidades previstas, según Estudio o Estudio Básico de Seguridad y Salud.</p> <p>Criterio de medición de obra: Se medirá el número de unidades realmente colocadas según especificaciones de Estudio o Estudio Básico de Seguridad y Salud.</p>	209,51	DOSCIENTOS NUEVE EUROS CON CINCUENTA Y UN CÉNTIMOS
6.2	<p>Ud Conjunto de equipos de protección individual, necesarios para el cumplimiento de la normativa vigente en materia de Seguridad y Salud en el Trabajo.</p> <p>Incluye: Nada.</p> <p>Criterio de medición de proyecto: Número de unidades previstas, según Estudio o Estudio Básico de Seguridad y Salud.</p> <p>Criterio de medición de obra: Se medirá el número de unidades realmente suministradas según especificaciones de Estudio o Estudio Básico de Seguridad y Salud.</p>	209,51	DOSCIENTOS NUEVE EUROS CON CINCUENTA Y UN CÉNTIMOS
	<p>FUENTES CLARAS agosto 2024 ARQUITECTO</p> <p>Pilar Martinez Rodríguez</p>		

Cuadro de precios nº 2

Nº	Designación	Importe	
		Parcial (Euros)	Total (Euros)
1	<p>m² de Desbroce y limpieza del terreno, con medios mecánicos. Comprende los trabajos necesarios para retirar de las zonas previstas: pequeñas plantas, maleza, broza, maderas caídas, escombros, basuras o cualquier otro material existente, hasta una profundidad no menor que el espesor de la capa de tierra vegetal, considerando como mínima 25 cm; y carga a camión.</p> <p>Criterio de valoración económica: El precio no incluye la tala de árboles ni el transporte de los materiales retirados.</p> <p>Incluye: Replanteo en el terreno. Remoción mecánica de los materiales de desbroce. Retirada y disposición mecánica de los materiales objeto de desbroce. Carga a camión.</p> <p>Criterio de medición de proyecto: Superficie medida en proyección horizontal, según documentación gráfica de Proyecto.</p> <p>Criterio de medición de obra: Se medirá, en proyección horizontal, la superficie realmente ejecutada según especificaciones de Proyecto, sin incluir los incrementos por excesos de excavación no autorizados.</p> <p style="margin-left: 40px;">Sin descomposición 3 % Costes indirectos</p>	<p>0,50 0,01</p>	<p>0,51</p>
2	<p>m³ de Excavación de zanjas en terreno de tránsito compacto, de hasta 1,25 m de profundidad máxima, con medios mecánicos, y carga a camión.</p> <p>Criterio de valoración económica: El precio no incluye el transporte de los materiales excavados.</p> <p>Incluye: Replanteo en el terreno. Situación de los puntos topográficos. Excavación en sucesivas franjas horizontales y extracción de tierras. Carga a camión de los materiales excavados.</p> <p>Criterio de medición de proyecto: Volumen medido sobre las secciones teóricas de la excavación, según documentación gráfica de Proyecto.</p> <p>Criterio de medición de obra: Se medirá el volumen teórico ejecutado según especificaciones de Proyecto, sin incluir los incrementos por excesos de excavación no autorizados, ni el relleno necesario para reconstruir la sección teórica por defectos imputables al Contratista. Se medirá la excavación una vez realizada y antes de que sobre ella se efectúe ningún tipo de relleno. Si el Contratista cerrase la excavación antes de conformada la medición, se entenderá que se aviene a lo que unilateralmente determine el director de la ejecución de la obra.</p> <p style="margin-left: 40px;">Mano de obra Maquinaria Medios auxiliares 3 % Costes indirectos</p>	<p>2,40 7,29 0,19 0,30</p>	<p>10,18</p>
3	<p>m³ de Relleno de zanjas con arena de 0 a 5 mm de diámetro, y compactación en tongadas sucesivas de 25 cm de espesor máximo con medios mecánicos, hasta alcanzar una densidad seca no inferior al 90% de la máxima obtenida en el ensayo Proctor Modificado, realizado según UNE 103501.</p> <p>Criterio de valoración económica: El precio no incluye la realización del ensayo Proctor Modificado.</p> <p>Incluye: Extendido del material de relleno en tongadas de espesor uniforme. Humectación o desecación de cada tongada. Compactación.</p> <p>Criterio de medición de proyecto: Volumen medido sobre las secciones teóricas de la excavación, según documentación gráfica de Proyecto.</p> <p>Criterio de medición de obra: Se medirá, en perfil compactado, el volumen realmente ejecutado según especificaciones de Proyecto, sin incluir los incrementos por excesos de excavación no autorizados.</p> <p style="margin-left: 40px;">Mano de obra Maquinaria Materiales Medios auxiliares 3 % Costes indirectos</p>	<p>0,34 3,83 15,80 0,40 0,61</p>	<p>20,98</p>

Cuadro de precios nº 2

Nº	Designación	Importe	
		Parcial (Euros)	Total (Euros)
4	<p>m3 de Relleno de zanjas para instalaciones, con tierra de préstamo y compactación en tongadas sucesivas de 20 cm de espesor máximo con bandeja vibrante de guiado manual, hasta alcanzar una densidad seca no inferior al 95% de la máxima obtenida en el ensayo Proctor Modificado. Con p.p de medios auxiliares.</p> <p style="padding-left: 20px;">Mano de obra Maquinaria Materiales Medios auxiliares 3 % Costes indirectos</p>	<p>1,83 2,15 4,94 0,36 0,28</p>	9,56
5	<p>m³ de Relleno para la mejora de las propiedades resistentes del terreno, con grava de 20 a 30 mm de diámetro. Incluye: Transporte y descarga del material de relleno a pie de tajo. Extendido del material de relleno en tongadas de espesor uniforme. Criterio de medición de proyecto: Volumen medido sobre los planos de perfiles transversales del Proyecto, que definen el movimiento de tierras a realizar en obra. Criterio de medición de obra: Se medirá, en perfil compactado, el volumen realmente ejecutado según especificaciones de Proyecto, sin incluir los incrementos por excesos de excavación no autorizados.</p> <p style="padding-left: 20px;">Mano de obra Maquinaria Medios auxiliares 3 % Costes indirectos</p>	<p>0,42 0,90 0,03 0,04</p>	1,39
6	<p>m de Corte de pavimento de aglomerado asfáltico, mediante máquina cortadora de pavimento, y carga manual sobre camión o contenedor. Incluye: Replanteo de las zonas a cortar. Corte del pavimento. Limpieza de los restos de obra. Carga manual de escombros sobre camión o contenedor. Criterio de medición de proyecto: Longitud medida según documentación gráfica de Proyecto. Criterio de medición de obra: Se medirá la longitud realmente ejecutada según especificaciones de Proyecto.</p> <p style="padding-left: 20px;">Mano de obra Maquinaria Medios auxiliares 3 % Costes indirectos</p>	<p>0,93 2,05 0,06 0,09</p>	3,13
7	<p>m³ de Transporte con camión de mezcla sin clasificar de residuos inertes producidos en obras de construcción y/o demolición, a vertedero específico, instalación de tratamiento de residuos de construcción y demolición externa a la obra o centro de valorización o eliminación de residuos, situado a 5 km de distancia. Criterio de valoración económica: El precio incluye el tiempo de espera en obra durante las operaciones de carga, el viaje de ida, la descarga y el viaje de vuelta, pero no incluye la carga en obra. Incluye: Nada. Criterio de medición de proyecto: Volumen teórico, estimado a partir del peso y la densidad aparente de los diferentes materiales que componen los residuos, según documentación gráfica de Proyecto. Criterio de medición de obra: Se medirá, incluyendo el esponjamiento, el volumen de residuos realmente transportado según especificaciones de Proyecto.</p> <p style="padding-left: 20px;">Maquinaria Medios auxiliares 3 % Costes indirectos</p>	<p>3,47 0,07 0,11</p>	3,65

Cuadro de precios nº 2

Nº	Designación	Importe	
		Parcial (Euros)	Total (Euros)
8	<p>m³ de Transporte con camión de residuos vegetales producidos durante los trabajos de limpieza de solares, poda y tala de árboles, a vertedero específico, situado a 10 km de distancia.</p> <p>Criterio de valoración económica: El precio incluye el tiempo de espera en obra durante las operaciones de carga, el viaje de ida, la descarga y el viaje de vuelta, pero no incluye la carga en obra. Incluye: Nada.</p> <p>Criterio de medición de proyecto: Volumen teórico, estimado a partir del peso y la densidad aparente de los diferentes materiales que componen los residuos, según documentación gráfica de Proyecto.</p> <p>Criterio de medición de obra: Se medirá, incluyendo el esponjamiento, el volumen de residuos realmente transportado según especificaciones de Proyecto.</p>		
	Maquinaria	5,19	
	Medios auxiliares	0,10	
	3 % Costes indirectos	0,16	
			5,45
9	<p>ud de Acometida enterrada para abastecimiento de agua potable de 3 m de longitud, que une la red general de distribución de agua potable de la empresa suministradora con la instalación general del edificio, continua en todo su recorrido sin uniones o empalmes intermedios no registrables, formada por tubo de polietileno PE 100, de 63 mm de diámetro exterior, PN=16 atm y 5,8 mm de espesor, colocada sobre lecho de arena de 15 cm de espesor, en el fondo de la zanja previamente excavada, debidamente compactada y nivelada con pisón vibrante de guiado manual, relleno lateral compactando hasta los riñones y posterior relleno con la misma arena hasta 10 cm por encima de la generatriz superior de la tubería; collarín de toma en carga colocado sobre la red general de distribución que sirve de enlace entre la acometida y la red; llave de corte de esfera de de diámetro con mando de cuadradillo colocada mediante unión, situada junto a la edificación, fuera de los límites de la propiedad, alojada en arqueta prefabricada de polipropileno de 40x40x40 cm, colocada sobre solera de hormigón en masa HM-20/P/20/X0 de 15 cm de espesor incluida. Incluso hormigón en masa HM-20/P/20/X0 para la posterior reposición del firme existente, accesorios y piezas especiales. Con p.p de medios auxiliares.</p>		
	Mano de obra	17,67	
	Maquinaria	5,42	
	Materiales	216,25	
	Medios auxiliares	8,09	
	3 % Costes indirectos	7,42	
			254,85
10	<p>ud de Válvula de compuerta de latón fundido, de diámetro 5", instalada y funcionando. Con p.p de medios auxiliares.</p>		
	Mano de obra	15,05	
	Materiales	104,00	
	Medios auxiliares	4,34	
	3 % Costes indirectos	3,70	
			127,09
11	<p>ud de Arqueta prefabricada de polipropileno, de dimensiones interiores 80x80x80, con tapa, para alojamiento de la válvula. Con p.p de medios auxiliares.</p>		
	Mano de obra	11,70	
	Materiales	93,99	
	Medios auxiliares	3,78	
	3 % Costes indirectos	3,28	
			112,75

Cuadro de precios nº 2

Nº	Designación	Importe	
		Parcial (Euros)	Total (Euros)
12	<p>m de Tubo de polietileno PE 100, de color negro con bandas de color azul, de 140 mm de diámetro exterior y 8,3 mm de espesor, SDR17, PN=10 atm.</p> <p>Criterio de valoración económica: El precio incluye los equipos y la maquinaria necesarios para el desplazamiento y la disposición en obra de los elementos.</p> <p>Incluye: Replanteo del recorrido de la tubería. Descenso y colocación de los tubos en el fondo de la zanja. Montaje, conexionado y comprobación de su correcto funcionamiento.</p> <p>Criterio de medición de proyecto: Longitud medida según documentación gráfica de Proyecto.</p> <p>Criterio de medición de obra: Se medirá la longitud realmente ejecutada según especificaciones de Proyecto.</p> <p>Mano de obra</p> <p>Maquinaria</p> <p>Materiales</p> <p>Medios auxiliares</p> <p>3 % Costes indirectos</p>	<p>2,40</p> <p>1,04</p> <p>19,16</p> <p>0,45</p> <p>0,69</p>	23,74
13	<p>Ud de Arqueta de hormigón armado, de 700x700 mm de dimensiones interiores, 950x950x1050 mm de dimensiones exteriores, con tapa de fundición clase D-400, para la red de telecomunicaciones de fibra óptica, colocada sobre solera de hormigón en masa HM-20/B/20/X0 de 10 cm de espesor. Incluso vertido y compactación del hormigón para la formación de solera, conexiones con los conductos y remates.</p> <p>Totalmente montada, INLCUIDO la excavación y el relleno perimetral posterior.</p> <p>Incluye: Replanteo de la arqueta. Eliminación de las tierras sueltas del fondo de la excavación. Vertido y compactación del hormigón en formación de solera. Colocación de la arqueta. Conexionado de tubos de la canalización. Colocación de accesorios.</p> <p>Criterio de medición de proyecto: Número de unidades previstas, según documentación gráfica de Proyecto.</p> <p>Criterio de medición de obra: Se medirá el número de unidades realmente ejecutadas según especificaciones de Proyecto.</p> <p>Mano de obra</p> <p>Maquinaria</p> <p>Materiales</p> <p>Medios auxiliares</p> <p>3 % Costes indirectos</p>	<p>24,09</p> <p>10,12</p> <p>377,80</p> <p>8,24</p> <p>12,61</p>	432,86
14	<p>m de Canalización subterránea de telecomunicaciones de tritubo de polietileno de alta densidad (PEAD/HDPE), de 3x40 mm de diámetro y 3 mm de espesor, formado por tres tubos iguales, unidos entre sí por medio de una membrana y dispuestos paralelamente en un mismo plano, ejecutada en zanja, sin incluir la excavación ni el posterior relleno de la zanja. Incluso hilo guía. Totalmente montada.</p> <p>Incluye: Replanteo y trazado de la zanja. Refinado de fondos y laterales a mano, con extracción de las tierras. Colocación del hilo guía. Colocación del tritubo.</p> <p>Criterio de medición de proyecto: Longitud medida en proyección horizontal, según documentación gráfica de Proyecto.</p> <p>Criterio de medición de obra: Se medirá, en proyección horizontal, la longitud realmente ejecutada según especificaciones de Proyecto.</p> <p>Mano de obra</p> <p>Materiales</p> <p>Medios auxiliares</p> <p>3 % Costes indirectos</p>	<p>3,85</p> <p>7,21</p> <p>0,22</p> <p>0,34</p>	11,62

Cuadro de precios nº 2

Nº	Designación	Importe	
		Parcial (Euros)	Total (Euros)
15	<p>m² de Capa de 5 cm de espesor de mezcla bituminosa continua en caliente AC16 surf D, para capa de rodadura, de composición densa, con árido granítico de 16 mm de tamaño máximo y betún asfáltico de penetración.</p> <p>Criterio de valoración económica: El precio no incluye la capa base. Incluye: Replanteo de niveles. Transporte de la mezcla bituminosa. Extensión de la mezcla bituminosa. Compactación de la capa de mezcla bituminosa. Ejecución de juntas transversales y longitudinales en la capa de mezcla bituminosa. Limpieza final.</p> <p>Criterio de medición de proyecto: Superficie medida en proyección horizontal, según documentación gráfica de Proyecto.</p> <p>Criterio de medición de obra: Se medirá, en proyección horizontal, la superficie realmente ejecutada según especificaciones de Proyecto.</p> <p>Mano de obra 0,50 Maquinaria 0,52 Materiales 11,76 Medios auxiliares 0,26 3 % Costes indirectos 0,39</p>		13,43
16	<p>m² de Riego de adherencia con 0,5 kg/m² de emulsión bituminosa catiónica C60B3 ADH, con un 60% de betún asfáltico como ligante. Incluye: Barrido y preparación de la superficie soporte. Aplicación de la emulsión bituminosa.</p> <p>Criterio de medición de proyecto: Superficie medida en proyección horizontal, según documentación gráfica de Proyecto.</p> <p>Criterio de medición de obra: Se medirá, en proyección horizontal, la superficie realmente ejecutada según especificaciones de Proyecto.</p> <p>Mano de obra 0,19 Maquinaria 0,22 Materiales 0,24 Medios auxiliares 0,01 3 % Costes indirectos 0,02</p>		0,68
17	<p>Ud de Conjunto de sistemas de protección colectiva, necesarios para el cumplimiento de la normativa vigente en materia de Seguridad y Salud en el Trabajo. Incluso mantenimiento en condiciones seguras durante todo el periodo de tiempo que se requiera, reparación o reposición y transporte hasta el lugar de almacenaje o retirada a contenedor. Incluye: Nada.</p> <p>Criterio de medición de proyecto: Número de unidades previstas, según Estudio o Estudio Básico de Seguridad y Salud.</p> <p>Criterio de medición de obra: Se medirá el número de unidades realmente colocadas según especificaciones de Estudio o Estudio Básico de Seguridad y Salud.</p> <p>Sin descomposición 203,41 3 % Costes indirectos 6,10</p>		209,51
18	<p>Ud de Conjunto de equipos de protección individual, necesarios para el cumplimiento de la normativa vigente en materia de Seguridad y Salud en el Trabajo. Incluye: Nada.</p> <p>Criterio de medición de proyecto: Número de unidades previstas, según Estudio o Estudio Básico de Seguridad y Salud.</p> <p>Criterio de medición de obra: Se medirá el número de unidades realmente suministradas según especificaciones de Estudio o Estudio Básico de Seguridad y Salud.</p> <p>Sin descomposición 203,41 3 % Costes indirectos 6,10</p>		209,51
	<p>FUENTES CLARAS agosto 2024 ARQUITECTO</p> <p>Pilar Martinez Rodríguez</p>		

Anejo de justificación de precios

Nº	Código	Ud	Descripción	Total
1 Demoliciones				
1.1	DMC010	m	Corte de pavimento de aglomerado asfáltico, mediante máquina cortadora de pavimento, y carga manual sobre camión o contenedor. Incluye: Replanteo de las zonas a cortar. Corte del pavimento. Limpieza de los restos de obra. Carga manual de escombros sobre camión o contenedor. Criterio de medición de proyecto: Longitud medida según documentación gráfica de Proyecto. Criterio de medición de obra: Se medirá la longitud realmente ejecutada según especificaciones de Proyecto.	
	mq11eqc010	0,051 h	Cortadora de pavimento con arranque, desplazamiento y regulación del disco de corte manuales.	40,133 2,05
	mo087	0,049 h	Ayudante construcción de obra civil.	18,900 0,93
	%	2,000 %	Costes directos complementarios	2,980 0,06
		3,000 %	Costes indirectos	3,040 0,09
Precio total por m				3,13

Anejo de justificación de precios

Nº	Código	Ud	Descripción	Total
2 Acondicionamiento del terreno				
2.1 Movimiento de tierras en obra civil				
2.1.1 Trabajos preliminares				
2.1.1.1	ACA010	m ²	<p>Desbroce y limpieza del terreno, con medios mecánicos. Comprende los trabajos necesarios para retirar de las zonas previstas: pequeñas plantas, maleza, broza, maderas caídas, escombros, basuras o cualquier otro material existente, hasta una profundidad no menor que el espesor de la capa de tierra vegetal, considerando como mínima 25 cm; y carga a camión.</p> <p>Criterio de valoración económica: El precio no incluye la tala de árboles ni el transporte de los materiales retirados.</p> <p>Incluye: Replanteo en el terreno. Remoción mecánica de los materiales de desbroce. Retirada y disposición mecánica de los materiales objeto de desbroce. Carga a camión.</p> <p>Criterio de medición de proyecto: Superficie medida en proyección horizontal, según documentación gráfica de Proyecto.</p> <p>Criterio de medición de obra: Se medirá, en proyección horizontal, la superficie realmente ejecutada según especificaciones de Proyecto, sin incluir los incrementos por excesos de excavación no autorizados.</p>	
			Sin descomposición	0,495
		3,000 %	Costes indirectos	0,02
			Precio total redondeado por m²	0,51
2.1.1.2	ACE040	m ³	<p>Excavación de zanjas en terreno de tránsito compacto, de hasta 1,25 m de profundidad máxima, con medios mecánicos, y carga a camión.</p> <p>Criterio de valoración económica: El precio no incluye el transporte de los materiales excavados.</p> <p>Incluye: Replanteo en el terreno. Situación de los puntos topográficos. Excavación en sucesivas franjas horizontales y extracción de tierras. Carga a camión de los materiales excavados.</p> <p>Criterio de medición de proyecto: Volumen medido sobre las secciones teóricas de la excavación, según documentación gráfica de Proyecto.</p> <p>Criterio de medición de obra: Se medirá el volumen teórico ejecutado según especificaciones de Proyecto, sin incluir los incrementos por excesos de excavación no autorizados, ni el relleno necesario para reconstruir la sección teórica por defectos imputables al Contratista. Se medirá la excavación una vez realizada y antes de que sobre ella se efectúe ningún tipo de relleno. Si el Contratista cerrase la excavación antes de conformada la medición, se entenderá que se aviene a lo que unilateralmente determine el director de la ejecución de la obra.</p>	
	mq01ret020b	0,240 h	Retrocargadora sobre neumáticos, de 70 kW.	7,29
	mo087	0,127 h	Ayudante construcción de obra civil.	2,40
	%	2,000 %	Costes directos complementarios	0,19
		3,000 %	Costes indirectos	0,30
			Precio total redondeado por m³	10,18

2.1.2 Perfilados, refinados y rasanteos

Anejo de justificación de precios

Nº	Código	Ud	Descripción	Total
2.1.2.1	AMC010b	m ³	Relleno para la mejora de las propiedades resistentes del terreno, con grava de 20 a 30 mm de diámetro. Incluye: Transporte y descarga del material de relleno a pie de tajo. Extendido del material de relleno en tongadas de espesor uniforme. Criterio de medición de proyecto: Volumen medido sobre los planos de perfiles transversales del Proyecto, que definen el movimiento de tierras a realizar en obra. Criterio de medición de obra: Se medirá, en perfil compactado, el volumen realmente ejecutado según especificaciones de Proyecto, sin incluir los incrementos por excesos de excavación no autorizados.	
	mq04dua020b	0,100 h	Dumper de descarga frontal de 2 t de carga útil.	8,950
	mo113	0,023 h	Peón ordinario construcción.	18,330
	%	2,000 %	Costes directos complementarios	1,320
		3,000 %	Costes indirectos	1,350
			Precio total redondeado por m³	1,39
2.1.2.2	ADR010	m ³	Relleno de zanjas para instalaciones, con tierra de préstamo y compactación en tongadas sucesivas de 20 cm de espesor máximo con bandeja vibrante de guiado manual, hasta alcanzar una densidad seca no inferior al 95% de la máxima obtenida en el ensayo Proctor Modificado. Con p.p de medios auxiliares.	
	mo113	0,100 h	Peón ordinario construcción.	18,330
	mt01var010	1,100 m	Cinta plastificada.	0,140
	mt01arz030a	1,000 m ³	Tierra de préstamo, para relleno de zanjas, compactable y exenta de áridos mayores de 8 cm, raíces, escombros, materia orgánica, detritus o cualquier otro material desaconsejable.	4,790
	mq04dua020b	0,050 h	Dumper de descarga frontal de 2 t de carga útil.	8,950
	mq02rod010d	0,150 h	Bandeja vibrante de guiado manual, de 300 kg, anchura de trabajo 70 cm, reversible.	8,000
	mq02cia020j	0,010 h	Camión cisterna de 8 m ³ de capacidad.	50,000
	mo%	5,000 %	Costes indirectos	1,830
	%	3,000 %	Costes directos complementarios	9,010
		3,000 %	Costes indirectos	9,280
			Precio total redondeado por m³	9,56
2.1.2.3	ACR020	m ³	Relleno de zanjas con arena de 0 a 5 mm de diámetro, y compactación en tongadas sucesivas de 25 cm de espesor máximo con medios mecánicos, hasta alcanzar una densidad seca no inferior al 90% de la máxima obtenida en el ensayo Proctor Modificado, realizado según UNE 103501. Criterio de valoración económica: El precio no incluye la realización del ensayo Proctor Modificado. Incluye: Extendido del material de relleno en tongadas de espesor uniforme. Humectación o desecación de cada tongada. Compactación. Criterio de medición de proyecto: Volumen medido sobre las secciones teóricas de la excavación, según documentación gráfica de Proyecto. Criterio de medición de obra: Se medirá, en perfil compactado, el volumen realmente ejecutado según especificaciones de Proyecto, sin incluir los incrementos por excesos de excavación no autorizados.	
	mt01ara030	1,800 t	Arena de 0 a 5 mm de diámetro, limpia.	8,780
	mq02cia020j	0,005 h	Camión cisterna de 8 m ³ de capacidad.	50,000
	mq01pan010a	0,009 h	Pala cargadora sobre neumáticos de 120 kW/1,9 m ³ .	44,360
	mq02rov010i	0,046 h	Compactador monocilíndrico vibrante autopulsado, de 129 kW, de 16,2 t, anchura de trabajo 213,4 cm.	69,050
	mo087	0,018 h	Ayudante construcción de obra civil.	18,900
	%	2,000 %	Costes directos complementarios	19,970
		3,000 %	Costes indirectos	20,370
			Precio total redondeado por m³	20,98

Anejo de justificación de precios

Nº	Código	Ud	Descripción	Total
3 Firmes y pavimentos urbanos				
3.1 Pavimentos urbanos				
3.1.1 Mezclas y riegos bituminosos				
3.1.1.1	MPB010b	m ²	Capa de 5 cm de espesor de mezcla bituminosa continua en caliente AC16 surf D, para capa de rodadura, de composición densa, con árido granítico de 16 mm de tamaño máximo y betún asfáltico de penetración. Criterio de valoración económica: El precio no incluye la capa base. Incluye: Replanteo de niveles. Transporte de la mezcla bituminosa. Extensión de la mezcla bituminosa. Compactación de la capa de mezcla bituminosa. Ejecución de juntas transversales y longitudinales en la capa de mezcla bituminosa. Limpieza final. Criterio de medición de proyecto: Superficie medida en proyección horizontal, según documentación gráfica de Proyecto. Criterio de medición de obra: Se medirá, en proyección horizontal, la superficie realmente ejecutada según especificaciones de Proyecto.	
	mt47aag020aa	0,230 t	Mezcla bituminosa continua en caliente AC16 surf D, para capa de rodadura, de composición densa, con árido granítico de 16 mm de tamaño máximo y betún asfáltico de penetración, según UNE-EN 13108-1.	11,76
	mq11ext030	0,003 h	Extendidora asfáltica de cadenas, de 81 kW.	0,26
	mq02ron010a	0,003 h	Rodillo vibrante tandem autopropulsado, de 24,8 kW, de 2450 kg, anchura de trabajo 100 cm.	0,07
	mq11com010	0,003 h	Compactador de neumáticos autopropulsado, de 12/22 t.	0,19
	mo041	0,005 h	Oficial 1ª construcción de obra civil.	0,10
	mo087	0,021 h	Ayudante construcción de obra civil.	0,40
	%	2,000 %	Costes directos complementarios	0,26
		3,000 %	Costes indirectos	0,39
Precio total redondeado por m²				13,43
3.1.1.2	MPB110	m ²	Riego de adherencia con 0,5 kg/m² de emulsión bituminosa catiónica C60B3 ADH, con un 60% de betún asfáltico como ligante. Incluye: Barrido y preparación de la superficie soporte. Aplicación de la emulsión bituminosa. Criterio de medición de proyecto: Superficie medida en proyección horizontal, según documentación gráfica de Proyecto. Criterio de medición de obra: Se medirá, en proyección horizontal, la superficie realmente ejecutada según especificaciones de Proyecto.	
	mt47aag050qj	0,500 kg	Emulsión bituminosa catiónica C60B3 ADH, con un 60% de betún asfáltico como ligante, para usar como riego de adherencia en pavimentos bituminosos, según UNE-EN 13808.	0,24
	mq11bar010	0,001 h	Barredora remolcada con motor auxiliar.	0,02
	mq02cia020f	0,002 h	Camión cisterna equipado para riego, de 8 m ³ de capacidad.	0,20
	mo041	0,005 h	Oficial 1ª construcción de obra civil.	0,10
	mo087	0,005 h	Ayudante construcción de obra civil.	0,09
	%	2,000 %	Costes directos complementarios	0,01
		3,000 %	Costes indirectos	0,02
Precio total redondeado por m²				0,68

Anejo de justificación de precios

Nº	Código	Ud	Descripción	Total
4 Instalaciones				
4.1 Urbanas				
4.1.1 Redes de agua potable y fibra optica				
4.1.1.1	IFA010db	ud	Acometida enterrada para abastecimiento de agua potable de 3 m de longitud, que une la red general de distribución de agua potable de la empresa suministradora con la instalación general del edificio, continua en todo su recorrido sin uniones o empalmes intermedios no registrables, formada por tubo de polietileno PE 100, de 63 mm de diámetro exterior, PN=16 atm y 5,8 mm de espesor, colocada sobre lecho de arena de 15 cm de espesor, en el fondo de la zanja previamente excavada, debidamente compactada y nivelada con pisón vibrante de guiado manual, relleno lateral compactando hasta los riñones y posterior relleno con la misma arena hasta 10 cm por encima de la generatriz superior de la tubería; collarín de toma en carga colocado sobre la red general de distribución que sirve de enlace entre la acometida y la red; llave de corte de esfera de de diámetro con mando de cuadradillo colocada mediante unión, situada junto a la edificación, fuera de los límites de la propiedad, alojada en arqueta prefabricada de polipropileno de 40x40x40 cm, colocada sobre solera de hormigón en masa HM-20/P/20/X0 de 15 cm de espesor incluida. Incluso hormigón en masa HM-20/P/20/X0 para la posterior reposición del firme existente, accesorios y piezas especiales. Con p.p de medios auxiliares.	
	mo020	0,500 h	Oficial 1ª construcción.	17,000
	mo113	0,500 h	Peón ordinario construcción.	18,330
	mt10hmf010tLc	0,267 m³	Hormigón HM-20/P/20/X0, fabricado en central.	60,000
	mt01ara010	0,244 m3	Arena de 0 a 5 mm de diámetro.	12,020
	mt37www105l	1,000 Ud	Collarín de toma en carga de fundición dúctil con recubrimiento de resina epoxi, para tubos de polietileno o de PVC.	56,980
	mt37tpa011p	2,000 m	Acometida de polietileno PE 100, de 40 mm de diámetro exterior, PN=16 atm y 3,7 mm de espesor, según UNE-EN 12201-2, incluso accesorios de conexión y piezas especiales.	2,580
	mt11arp100bb	1,000 Ud	Arqueta de polipropileno, 40x40x40 cm.	59,980
	mt11arp050f	1,000 ud	Tapa de PVC, para arquetas de fontanería de 30x30 cm, con cierre hermético al paso de los olores mefíticos.	40,040
	mt37sve030g	1,000 Ud	Válvula de esfera de latón niquelado para roscar.	35,140
	mq05pdm010a	0,415 h	Compresor portátil eléctrico 2 m³/min de caudal.	4,270
	mq05mai030	0,415 h	Martillo neumático.	5,000
	mq02rop020	0,400 h	Pisón vibrante de guiado manual, de 80 kg, con placa de 30x30 cm, tipo rana.	3,920
	mo%	5,000 %	Costes indirectos	17,670
	%	3,000 %	Costes directos complementarios	240,220
	%	3,000 %	Costes indirectos	247,430
Precio total redondeado por ud				254,85

Anejo de justificación de precios

Nº	Código	Ud	Descripción	Total
4.1.1.2	IFW070c	ud	Arqueta prefabricada de polipropileno, de dimensiones interiores 80x80x80, con tapa, para alojamiento de la válvula. Con p.p de medios auxiliares.	
	mo020	0,383 h	Oficial 1ª construcción.	17,000
	mo113	0,283 h	Peón ordinario construcción.	18,330
	mt10hmf010tLb	0,074 m³	Hormigón HM-20/B/20/X0, fabricado en central.	60,000
	mt11arp100b	1,000 Ud	Arqueta de polipropileno, 30x30x30 cm.	49,500
	mt08aaa010a	0,006 m3	Agua.	1,238
	mt11arp050f	1,000 ud	Tapa de PVC, para arquetas de fontanería de 30x30 cm, con cierre hermético al paso de los olores mefíticos.	40,040
	mo%	5,000 %	Costes indirectos	11,700
	%	3,000 %	Costes directos complementarios	106,280
	%	3,000 %	Costes indirectos	109,470
Precio total redondeado por ud				112,75
4.1.1.3	IFW010b	ud	Válvula de compuerta de latón fundido, de diámetro 5", instalada y funcionando. Con p.p de medios auxiliares.	
	mo008	0,382 h	Oficial 1ª fontanero.	20,540
	mo107	0,382 h	Ayudante fontanero.	18,850
	mt37svc010w	1,000 us	Válvula de compuerta de latón fundido, para roscar, de 5".	103,048
	mt37www010	1,000 ud	Material auxiliar para instalaciones de fontanería.	0,949
	mo%	5,000 %	Costes indirectos	15,050
	%	3,000 %	Costes directos complementarios	119,800
	%	3,000 %	Costes indirectos	123,390
Precio total redondeado por ud				127,09
4.1.1.4	IUT032	m	Canalización subterránea de telecomunicaciones de tritubo de polietileno de alta densidad (PEAD/HDPE), de 3x40 mm de diámetro y 3 mm de espesor, formado por tres tubos iguales, unidos entre sí por medio de una membrana y dispuestos paralelamente en un mismo plano, ejecutada en zanja, sin incluir la excavación ni el posterior relleno de la zanja. Incluso hilo guía. Totalmente montada. Incluye: Replanteo y trazado de la zanja. Refinado de fondos y laterales a mano, con extracción de las tierras. Colocación del hilo guía. Colocación del tritubo. Criterio de medición de proyecto: Longitud medida en proyección horizontal, según documentación gráfica de Proyecto. Criterio de medición de obra: Se medirá, en proyección horizontal, la longitud realmente ejecutada según especificaciones de Proyecto.	
	mt35tpe020a	1,050 m	Tritubo de polietileno de alta densidad (PEAD/HDPE), de 3x40 mm de diámetro y 3 mm de espesor, formado por tres tubos iguales, unidos entre sí por medio de una membrana y dispuestos paralelamente en un mismo plano. Suministro: en rollos de 500 m de longitud.	6,340
	mt40iva030	3,450 m	Hilo guía de polipropileno de 3 mm de diámetro.	0,160
	mo020	0,109 h	Oficial 1ª construcción.	17,000
	mo113	0,109 h	Peón ordinario construcción.	18,330
	%	2,000 %	Costes directos complementarios	11,060
	%	3,000 %	Costes indirectos	11,280
Precio total redondeado por m				11,62

Anejo de justificación de precios

Nº	Código	Ud	Descripción	Total
4.1.1.5	IUA020b	m	Tubo de polietileno PE 100, de color negro con bandas de color azul, de 140 mm de diámetro exterior y 8,3 mm de espesor, SDR17, PN=10 atm. Criterio de valoración económica: El precio incluye los equipos y la maquinaria necesarios para el desplazamiento y la disposición en obra de los elementos. Incluye: Replanteo del recorrido de la tubería. Descenso y colocación de los tubos en el fondo de la zanja. Montaje, conexionado y comprobación de su correcto funcionamiento. Criterio de medición de proyecto: Longitud medida según documentación gráfica de Proyecto. Criterio de medición de obra: Se medirá la longitud realmente ejecutada según especificaciones de Proyecto.	
	mt37tpa020bka	1,000 m	Tubo de polietileno PE 100, de color negro con bandas de color azul, de 140 mm de diámetro exterior y 8,3 mm de espesor, SDR17, PN=10 atm, según UNE-EN 12201-2.	19,155
	mq04cag010a	0,019 h	Camión con grúa de hasta 6 t.	54,690
	mo008	0,061 h	Oficial 1ª fontanero.	20,540
	mo107	0,061 h	Ayudante fontanero.	18,850
	%	2,000 %	Costes directos complementarios	22,600
		3,000 %	Costes indirectos	23,050
			Precio total redondeado por m	23,74
4.1.2	IUT020	Ud	Arqueta de hormigón armado, de 700x700 mm de dimensiones interiores, 950x950x1050 mm de dimensiones exteriores, con tapa de fundición clase D-400, para la red de telecomunicaciones de fibra óptica, colocada sobre solera de hormigón en masa HM-20/B/20/X0 de 10 cm de espesor. Incluso vertido y compactación del hormigón para la formación de solera, conexiones con los conductos y remates. Totalmente montada, INLCUIDO la excavación y el relleno perimetral posterior. Incluye: Replanteo de la arqueta. Eliminación de las tierras sueltas del fondo de la excavación. Vertido y compactación del hormigón en formación de solera. Colocación de la arqueta. Conexionado de tubos de la canalización. Colocación de accesorios. Criterio de medición de proyecto: Número de unidades previstas, según documentación gráfica de Proyecto. Criterio de medición de obra: Se medirá el número de unidades realmente ejecutadas según especificaciones de Proyecto.	
	mt10hmf010tLb	0,090 m³	Hormigón HM-20/B/20/X0, fabricado en central.	60,000
	mt40iar110a	1,000 Ud	Arqueta de hormigón armado, de 700x700 mm de dimensiones interiores, 950x950x1050 mm de dimensiones exteriores, con tapa de fundición clase D-400 según UNE-EN 124.	372,398
	mq04cag010a	0,185 h	Camión con grúa de hasta 6 t.	54,690
	mo041	0,619 h	Oficial 1ª construcción de obra civil.	20,020
	mo087	0,619 h	Ayudante construcción de obra civil.	18,900
	%	2,000 %	Costes directos complementarios	412,010
		3,000 %	Costes indirectos	420,250
			Precio total redondeado por Ud	432,86

Anejo de justificación de precios

Nº	Código	Ud	Descripción	Total
5 Gestión de residuos				
5.1 Gestión de residuos inertes				
5.1.1 Transporte de residuos inertes				
5.1.1.1	GRA020	m ³	<p>Transporte con camión de mezcla sin clasificar de residuos inertes producidos en obras de construcción y/o demolición, a vertedero específico, instalación de tratamiento de residuos de construcción y demolición externa a la obra o centro de valorización o eliminación de residuos, situado a 5 km de distancia.</p> <p>Criterio de valoración económica: El precio incluye el tiempo de espera en obra durante las operaciones de carga, el viaje de ida, la descarga y el viaje de vuelta, pero no incluye la carga en obra.</p> <p>Incluye: Nada.</p> <p>Criterio de medición de proyecto: Volumen teórico, estimado a partir del peso y la densidad aparente de los diferentes materiales que componen los residuos, según documentación gráfica de Proyecto.</p> <p>Criterio de medición de obra: Se medirá, incluyendo el esponjamiento, el volumen de residuos realmente transportado según especificaciones de Proyecto.</p>	
	mq04cap020aa	0,060 h	Camión de transporte de 10 t con una capacidad de 8 m ³ y 2 ejes.	57,750
	%	2,000 %	Costes directos complementarios	3,470
		3,000 %	Costes indirectos	3,540
			Precio total redondeado por m³	3,65
5.2 Gestión de residuos vegetales				
5.2.1 Transporte de residuos vegetales				
5.2.1.1	GVA020	m ³	<p>Transporte con camión de residuos vegetales producidos durante los trabajos de limpieza de solares, poda y tala de árboles, a vertedero específico, situado a 10 km de distancia.</p> <p>Criterio de valoración económica: El precio incluye el tiempo de espera en obra durante las operaciones de carga, el viaje de ida, la descarga y el viaje de vuelta, pero no incluye la carga en obra.</p> <p>Incluye: Nada.</p> <p>Criterio de medición de proyecto: Volumen teórico, estimado a partir del peso y la densidad aparente de los diferentes materiales que componen los residuos, según documentación gráfica de Proyecto.</p> <p>Criterio de medición de obra: Se medirá, incluyendo el esponjamiento, el volumen de residuos realmente transportado según especificaciones de Proyecto.</p>	
	mq04cap020oa	0,066 h	Camión de transporte de 15 t con una capacidad de 12 m ³ y 2 ejes.	78,671
	%	2,000 %	Costes directos complementarios	5,190
		3,000 %	Costes indirectos	5,290
			Precio total redondeado por m³	5,45

Anejo de justificación de precios

Nº	Código	Ud	Descripción	Total
6 Seguridad y salud				
6.1	YCX010	Ud	Conjunto de sistemas de protección colectiva, necesarios para el cumplimiento de la normativa vigente en materia de Seguridad y Salud en el Trabajo. Incluso mantenimiento en condiciones seguras durante todo el periodo de tiempo que se requiera, reparación o reposición y transporte hasta el lugar de almacenaje o retirada a contenedor. Incluye: Nada. Criterio de medición de proyecto: Número de unidades previstas, según Estudio o Estudio Básico de Seguridad y Salud. Criterio de medición de obra: Se medirá el número de unidades realmente colocadas según especificaciones de Estudio o Estudio Básico de Seguridad y Salud.	
			Sin descomposición	203,408
		3,000 %	Costes indirectos	203,408 <u>6,10</u>
			Precio total redondeado por Ud	209,51
6.2	YIX010	Ud	Conjunto de equipos de protección individual, necesarios para el cumplimiento de la normativa vigente en materia de Seguridad y Salud en el Trabajo. Incluye: Nada. Criterio de medición de proyecto: Número de unidades previstas, según Estudio o Estudio Básico de Seguridad y Salud. Criterio de medición de obra: Se medirá el número de unidades realmente suministradas según especificaciones de Estudio o Estudio Básico de Seguridad y Salud.	
			Sin descomposición	203,408
		3,000 %	Costes indirectos	203,408 <u>6,10</u>
			Precio total redondeado por Ud	209,51

Presupuesto parcial nº 1 Demoliciones

Nº	Ud	Descripción					Medición	
1.1	M	<p>Corte de pavimento de aglomerado asfáltico, mediante máquina cortadora de pavimento, y carga manual sobre camión o contenedor.</p> <p>Incluye: Replanteo de las zonas a cortar. Corte del pavimento. Limpieza de los restos de obra. Carga manual de escombros sobre camión o contenedor.</p> <p>Criterio de medición de proyecto: Longitud medida según documentación gráfica de Proyecto.</p> <p>Criterio de medición de obra: Se medirá la longitud realmente ejecutada según especificaciones de Proyecto.</p>						
			Uds.	Largo	Ancho	Alto	Parcial	Subtotal
		ZANJA EN SUELO URBANO	1	66,000	0,500		33,000	
							33,000	33,000
							Total m:	33,000

Presupuesto parcial nº 2 Acondicionamiento del terreno

Nº Ud Descripción Medición

2.1.- Movimiento de tierras en obra civil

2.1.1.- Trabajos preliminares

2.1.1.1 M² Desbroce y limpieza del terreno, con medios mecánicos. Comprende los trabajos necesarios para retirar de las zonas previstas: pequeñas plantas, maleza, broza, maderas caídas, escombros, basuras o cualquier otro material existente, hasta una profundidad no menor que el espesor de la capa de tierra vegetal, considerando como mínima 25 cm; y carga a camión. Criterio de valoración económica: El precio no incluye la tala de árboles ni el transporte de los materiales retirados. Incluye: Replanteo en el terreno. Remoción mecánica de los materiales de desbroce. Retirada y disposición mecánica de los materiales objeto de desbroce. Carga a camión. Criterio de medición de proyecto: Superficie medida en proyección horizontal, según documentación gráfica de Proyecto. Criterio de medición de obra: Se medirá, en proyección horizontal, la superficie realmente ejecutada según especificaciones de Proyecto, sin incluir los incrementos por excesos de excavación no autorizados.

	Uds.	Largo	Ancho	Alto	Parcial	Subtotal
CAMINO	1	900,000	5,400		4.860,000	
ZANJA EN CAMINO	1	900,000	0,600		540,000	
					<u>5.400,000</u>	5.400,000
Total m²:						5.400,000

2.1.1.2 M³ Excavación de zanjas en terreno de tránsito compacto, de hasta 1,25 m de profundidad máxima, con medios mecánicos, y carga a camión. Criterio de valoración económica: El precio no incluye el transporte de los materiales excavados. Incluye: Replanteo en el terreno. Situación de los puntos topográficos. Excavación en sucesivas franjas horizontales y extracción de tierras. Carga a camión de los materiales excavados. Criterio de medición de proyecto: Volumen medido sobre las secciones teóricas de la excavación, según documentación gráfica de Proyecto. Criterio de medición de obra: Se medirá el volumen teórico ejecutado según especificaciones de Proyecto, sin incluir los incrementos por excesos de excavación no autorizados, ni el relleno necesario para reconstruir la sección teórica por defectos imputables al Contratista. Se medirá la excavación una vez realizada y antes de que sobre ella se efectúe ningún tipo de relleno. Si el Contratista cerrase la excavación antes de conformada la medición, se entenderá que se aviene a lo que unilateralmente determine el director de la ejecución de la obra.

	Uds.	Largo	Ancho	Alto	Parcial	Subtotal
ZANJA EN CAMINO	1	900,000	0,500	0,900	405,000	
ZANJA EN SUELO URBANO	1	66,000	0,500	0,900	29,700	
					<u>434,700</u>	434,700
Total m³:						434,700

2.1.2.- Perfilados, refinados y rasanteos

2.1.2.1 M³ Relleno para la mejora de las propiedades resistentes del terreno, con grava de 20 a 30 mm de diámetro. Incluye: Transporte y descarga del material de relleno a pie de tajo. Extendido del material de relleno en tongadas de espesor uniforme. Criterio de medición de proyecto: Volumen medido sobre los planos de perfiles transversales del Proyecto, que definen el movimiento de tierras a realizar en obra. Criterio de medición de obra: Se medirá, en perfil compactado, el volumen realmente ejecutado según especificaciones de Proyecto, sin incluir los incrementos por excesos de excavación no autorizados.

	Uds.	Largo	Ancho	Alto	Parcial	Subtotal
RESTO SUPERFICIE CAMINO	1	340,000	4,400		1.496,000	
ZANJA EN CAMINO	1	340,000	0,500		170,000	
RESTO SUPERFICIE CAMINO	1	560,000	5,400		3.024,000	
ZANJA EN SUELO URBANO	1	560,000	0,500		280,000	
					<u>4.970,000</u>	4.970,000
Total m³:						4.970,000

2.1.2.2 M3 Relleno de zanjas para instalaciones, con tierra de préstamo y compactación en tongadas sucesivas de 20 cm de espesor máximo con bandeja vibrante de guiado manual, hasta alcanzar una densidad seca no inferior al 95% de la máxima obtenida en el ensayo Proctor Modificado. Con p.p de medios auxiliares.

	Uds.	Largo	Ancho	Alto	Parcial	Subtotal
	1	900,000	0,500	0,300	135,000	
	1	66,000	0,500	0,300	9,900	
					<u>144,900</u>	144,900

Presupuesto parcial nº 2 Acondicionamiento del terreno

Nº	Ud	Descripción					Medición	
						Total m3	144,900	
2.1.2.3	M³	<p>Relleno de zanjas con arena de 0 a 5 mm de diámetro, y compactación en tongadas sucesivas de 25 cm de espesor máximo con medios mecánicos, hasta alcanzar una densidad seca no inferior al 90% de la máxima obtenida en el ensayo Proctor Modificado, realizado según UNE 103501.</p> <p>Criterio de valoración económica: El precio no incluye la realización del ensayo Proctor Modificado.</p> <p>Incluye: Extendido del material de relleno en tongadas de espesor uniforme. Humectación o desecación de cada tongada. Compactación.</p> <p>Criterio de medición de proyecto: Volumen medido sobre las secciones teóricas de la excavación, según documentación gráfica de Proyecto.</p> <p>Criterio de medición de obra: Se medirá, en perfil compactado, el volumen realmente ejecutado según especificaciones de Proyecto, sin incluir los incrementos por excesos de excavación no autorizados.</p>						
			Uds.	Largo	Ancho	Alto	Parcial	Subtotal
ZANJA COMPLETA	1		966,000	0,500	0,500	241,500	241,500	241,500
						Total m³	241,500	

Presupuesto parcial nº 3 Firmes y pavimentos urbanos

Nº Ud Descripción Medición

3.1.- Pavimentos urbanos

3.1.1.- Mezclas y riegos bituminosos

3.1.1.1 M² Capa de 5 cm de espesor de mezcla bituminosa continua en caliente AC16 surf D, para capa de rodadura, de composición densa, con árido granítico de 16 mm de tamaño máximo y betún asfáltico de penetración.
Criterio de valoración económica: El precio no incluye la capa base.
Incluye: Replanteo de niveles. Transporte de la mezcla bituminosa. Extensión de la mezcla bituminosa. Compactación de la capa de mezcla bituminosa. Ejecución de juntas transversales y longitudinales en la capa de mezcla bituminosa. Limpieza final.
Criterio de medición de proyecto: Superficie medida en proyección horizontal, según documentación gráfica de Proyecto.
Criterio de medición de obra: Se medirá, en proyección horizontal, la superficie realmente ejecutada según especificaciones de Proyecto.

	Uds.	Largo	Ancho	Alto	Parcial	Subtotal
RESTO SUPERFICIE CAMINO	1	340,000	4,400		1.496,000	
ZANJA EN CAMINO	1	340,000	0,600		204,000	
ZANJA EN SUELO URBANO	1	66,000	0,500		33,000	
RESTO SUPERFICIE CAMINO	1	560,000	5,400		3.024,000	
ZANJA EN SUELO URBANO	1	560,000	0,600		336,000	
					<u>5.093,000</u>	<u>5.093,000</u>
Total m²:						5.093,000

3.1.1.2 M² Riego de adherencia con 0,5 kg/m² de emulsión bituminosa catiónica C60B3 ADH, con un 60% de betún asfáltico como ligante.
Incluye: Barrido y preparación de la superficie soporte. Aplicación de la emulsión bituminosa.
Criterio de medición de proyecto: Superficie medida en proyección horizontal, según documentación gráfica de Proyecto.
Criterio de medición de obra: Se medirá, en proyección horizontal, la superficie realmente ejecutada según especificaciones de Proyecto.

	Uds.	Largo	Ancho	Alto	Parcial	Subtotal
RESTO SUPERFICIE CAMINO	1	340,000	4,400		1.496,000	
ZANJA EN CAMINO	1	340,000	0,600		204,000	
ZANJA EN SUELO URBANO	1	66,000	0,500		33,000	
RESTO SUPERFICIE CAMINO	1	560,000	5,400		3.024,000	
ZANJA EN SUELO URBANO	1	560,000	0,600		336,000	
					<u>5.093,000</u>	<u>5.093,000</u>
Total m²:						5.093,000

Presupuesto parcial nº 4 Instalaciones

Nº	Ud	Descripción						Medición
4.1.- Urbanas								
4.1.1.- Redes de agua potable y fibra optica								
4.1.1.1	Ud	Acometida enterrada para abastecimiento de agua potable de 3 m de longitud, que une la red general de distribución de agua potable de la empresa suministradora con la instalación general del edificio, continua en todo su recorrido sin uniones o empalmes intermedios no registrables, formada por tubo de polietileno PE 100, de 63 mm de diámetro exterior, PN=16 atm y 5,8 mm de espesor, colocada sobre lecho de arena de 15 cm de espesor, en el fondo de la zanja previamente excavada, debidamente compactada y nivelada con pisón vibrante de guiado manual, relleno lateral compactando hasta los riñones y posterior relleno con la misma arena hasta 10 cm por encima de la generatriz superior de la tubería; collarín de toma en carga colocado sobre la red general de distribución que sirve de enlace entre la acometida y la red; llave de corte de esfera de de diámetro con mando de cuadradillo colocada mediante unión, situada junto a la edificación, fuera de los límites de la propiedad, alojada en arqueta prefabricada de polipropileno de 40x40x40 cm, colocada sobre solera de hormigón en masa HM-20/P/20/X0 de 15 cm de espesor incluida. Incluso hormigón en masa HM-20/P/20/X0 para la posterior reposición del firme existente, accesorios y piezas especiales. Con p.p de medios auxiliares.	Uds.	Largo	Ancho	Alto	Parcial	Subtotal
			1				1,000	
							1,000	1,000
			Total ud:					1,000
4.1.1.2	Ud	Arqueta prefabricada de polipropileno, de dimensiones interiores 80x80x80, con tapa, para alojamiento de la válvula. Con p.p de medios auxiliares.	Uds.	Largo	Ancho	Alto	Parcial	Subtotal
			3				3,000	
							3,000	3,000
			Total ud:					3,000
4.1.1.3	Ud	Válvula de compuerta de latón fundido, de diámetro 5", instalada y funcionando. Con p.p de medios auxiliares.	Uds.	Largo	Ancho	Alto	Parcial	Subtotal
		Conexión red existente	1				1,000	
							1,000	1,000
			Total ud:					1,000
4.1.1.4	M	Canalización subterránea de telecomunicaciones de tritubo de polietileno de alta densidad (PEAD/HDPE), de 3x40 mm de diámetro y 3 mm de espesor, formado por tres tubos iguales, unidos entre sí por medio de una membrana y dispuestos paralelamente en un mismo plano, ejecutada en zanja, sin incluir la excavación ni el posterior relleno de la zanja. Incluso hilo guía. Totalmente montada. Incluye: Replanteo y trazado de la zanja. Refinado de fondos y laterales a mano, con extracción de las tierras. Colocación del hilo guía. Colocación del tritubo. Criterio de medición de proyecto: Longitud medida en proyección horizontal, según documentación gráfica de Proyecto. Criterio de medición de obra: Se medirá, en proyección horizontal, la longitud realmente ejecutada según especificaciones de Proyecto.	Uds.	Largo	Ancho	Alto	Parcial	Subtotal
			1	900,000			900,000	
			1	66,000			66,000	
							966,000	966,000
			Total m:					966,000
4.1.1.5	M	Tubo de polietileno PE 100, de color negro con bandas de color azul, de 140 mm de diámetro exterior y 8,3 mm de espesor, SDR17, PN=10 atm. Criterio de valoración económica: El precio incluye los equipos y la maquinaria necesarios para el desplazamiento y la disposición en obra de los elementos. Incluye: Replanteo del recorrido de la tubería. Descenso y colocación de los tubos en el fondo de la zanja. Montaje, conexionado y comprobación de su correcto funcionamiento. Criterio de medición de proyecto: Longitud medida según documentación gráfica de Proyecto. Criterio de medición de obra: Se medirá la longitud realmente ejecutada según especificaciones de Proyecto.	Uds.	Largo	Ancho	Alto	Parcial	Subtotal
			1	966,000			966,000	
							966,000	966,000
			Total m:					966,000

Presupuesto parcial nº 4 Instalaciones

Nº	Ud	Descripción					Medición	
4.1.2	Ud	<p>Arqueta de hormigón armado, de 700x700 mm de dimensiones interiores, 950x950x1050 mm de dimensiones exteriores, con tapa de fundición clase D-400, para la red de telecomunicaciones de fibra óptica, colocada sobre solera de hormigón en masa HM-20/B/20/X0 de 10 cm de espesor. Incluso vertido y compactación del hormigón para la formación de solera, conexiones con los conductos y remates. Totalmente montada, INLCUIDO la excavación y el relleno perimetral posterior.</p> <p>Incluye: Replanteo de la arqueta. Eliminación de las tierras sueltas del fondo de la excavación. Vertido y compactación del hormigón en formación de solera. Colocación de la arqueta. Conexión de tubos de la canalización. Colocación de accesorios.</p> <p>Criterio de medición de proyecto: Número de unidades previstas, según documentación gráfica de Proyecto.</p> <p>Criterio de medición de obra: Se medirá el número de unidades realmente ejecutadas según especificaciones de Proyecto.</p>						
			Uds.	Largo	Ancho	Alto	Parcial	Subtotal
			3				3,000	
							3,000	3,000
							Total Ud:	3,000

Presupuesto parcial nº 5 Gestión de residuos

Nº Ud Descripción Medición

5.1.- Gestión de residuos inertes

5.1.1.- Transporte de residuos inertes

5.1.1.1 M³ Transporte con camión de mezcla sin clasificar de residuos inertes producidos en obras de construcción y/o demolición, a vertedero específico, instalación de tratamiento de residuos de construcción y demolición externa a la obra o centro de valorización o eliminación de residuos, situado a 5 km de distancia.
Criterio de valoración económica: El precio incluye el tiempo de espera en obra durante las operaciones de carga, el viaje de ida, la descarga y el viaje de vuelta, pero no incluye la carga en obra.
Incluye: Nada.
Criterio de medición de proyecto: Volumen teórico, estimado a partir del peso y la densidad aparente de los diferentes materiales que componen los residuos, según documentación gráfica de Proyecto.
Criterio de medición de obra: Se medirá, incluyendo el esponjamiento, el volumen de residuos realmente transportado según especificaciones de Proyecto.

	Uds.	Largo	Ancho	Alto	Parcial	Subtotal
ZANJA EN SUELO URBANO	1	66,000	0,500	0,050	1,650	
					1,650	1,650
Total m³:						1,650

5.2.- Gestión de residuos vegetales

5.2.1.- Transporte de residuos vegetales

5.2.1.1 M³ Transporte con camión de residuos vegetales producidos durante los trabajos de limpieza de solares, poda y tala de árboles, a vertedero específico, situado a 10 km de distancia.
Criterio de valoración económica: El precio incluye el tiempo de espera en obra durante las operaciones de carga, el viaje de ida, la descarga y el viaje de vuelta, pero no incluye la carga en obra.
Incluye: Nada.
Criterio de medición de proyecto: Volumen teórico, estimado a partir del peso y la densidad aparente de los diferentes materiales que componen los residuos, según documentación gráfica de Proyecto.
Criterio de medición de obra: Se medirá, incluyendo el esponjamiento, el volumen de residuos realmente transportado según especificaciones de Proyecto.

	Uds.	Largo	Ancho	Alto	Parcial	Subtotal
TIERRAS DESBROCE CAMINO	1	4.860,000		0,100	486,000	
TIERRAS DESBROCE CAMINO	1	540,000		0,100	54,000	
ZONA DE ZANJA						
TIERRAS APERTURA DE ZANJA EN CAMINO	1	900,000	0,500	0,900	405,000	
TIERRAS APERTURA DE ZANJA EN SUELO URBANO	1	66,000	0,500	0,900	29,700	
					974,700	974,700
Total m³:						974,700

Presupuesto parcial nº 6 Seguridad y salud

Nº	Ud	Descripción					Medición	
6.1	Ud	<p>Conjunto de sistemas de protección colectiva, necesarios para el cumplimiento de la normativa vigente en materia de Seguridad y Salud en el Trabajo. Incluso mantenimiento en condiciones seguras durante todo el periodo de tiempo que se requiera, reparación o reposición y transporte hasta el lugar de almacenaje o retirada a contenedor.</p> <p>Incluye: Nada.</p> <p>Criterio de medición de proyecto: Número de unidades previstas, según Estudio o Estudio Básico de Seguridad y Salud.</p> <p>Criterio de medición de obra: Se medirá el número de unidades realmente colocadas según especificaciones de Estudio o Estudio Básico de Seguridad y Salud.</p>	Uds.	Largo	Ancho	Alto	Parcial	Subtotal
			1				1,000	
							1,000	1,000
							Total Ud:	1,000
6.2	Ud	<p>Conjunto de equipos de protección individual, necesarios para el cumplimiento de la normativa vigente en materia de Seguridad y Salud en el Trabajo.</p> <p>Incluye: Nada.</p> <p>Criterio de medición de proyecto: Número de unidades previstas, según Estudio o Estudio Básico de Seguridad y Salud.</p> <p>Criterio de medición de obra: Se medirá el número de unidades realmente suministradas según especificaciones de Estudio o Estudio Básico de Seguridad y Salud.</p>	Uds.	Largo	Ancho	Alto	Parcial	Subtotal
			1				1,000	
							1,000	1,000
							Total Ud:	1,000

FUENTES CLARAS agosto 2024
ARQUITECTO

Pilar Martinez Rodríguez

Presupuesto parcial nº 1 Demoliciones

Nº	Ud	Descripción	Medición				Precio	Importe
1.1	M	Corte de pavimento de aglomerado asfáltico, mediante máquina cortadora de pavimento, y carga manual sobre camión o contenedor. Incluye: Replanteo de las zonas a cortar. Corte del pavimento. Limpieza de los restos de obra. Carga manual de escombros sobre camión o contenedor. Criterio de medición de proyecto: Longitud medida según documentación gráfica de Proyecto. Criterio de medición de obra: Se medirá la longitud realmente ejecutada según especificaciones de Proyecto.						
			Uds.	Largo	Ancho	Alto	Parcial	Subtotal
		ZANJA EN SUELO URBANO	1	66,000	0,500		33,000	
							33,000	33,000
							3,13	103,29
							33,000	103,29
								103,29
								103,29

Presupuesto parcial nº 2 Acondicionamiento del terreno

Nº	Ud	Descripción	Medición	Precio	Importe
----	----	-------------	----------	--------	---------

2.1.- Movimiento de tierras en obra civil

2.1.1.- Trabajos preliminares

2.1.1.1 M² Desbroce y limpieza del terreno, con medios mecánicos. Comprende los trabajos necesarios para retirar de las zonas previstas: pequeñas plantas, maleza, broza, maderas caídas, escombros, basuras o cualquier otro material existente, hasta una profundidad no menor que el espesor de la capa de tierra vegetal, considerando como mínima 25 cm; y carga a camión. Criterio de valoración económica: El precio no incluye la tala de árboles ni el transporte de los materiales retirados. Incluye: Replanteo en el terreno. Remoción mecánica de los materiales de desbroce. Retirada y disposición mecánica de los materiales objeto de desbroce. Carga a camión. Criterio de medición de proyecto: Superficie medida en proyección horizontal, según documentación gráfica de Proyecto. Criterio de medición de obra: Se medirá, en proyección horizontal, la superficie realmente ejecutada según especificaciones de Proyecto, sin incluir los incrementos por excesos de excavación no autorizados.

	Uds.	Largo	Ancho	Alto	Parcial	Subtotal
CAMINO	1	900,000	5,400		4.860,000	
ZANJA EN CAMINO	1	900,000	0,600		540,000	
					5.400,000	5.400,000
Total m²				5.400,000	0,51	2.754,00

2.1.1.2 M³ Excavación de zanjas en terreno de tránsito compacto, de hasta 1,25 m de profundidad máxima, con medios mecánicos, y carga a camión. Criterio de valoración económica: El precio no incluye el transporte de los materiales excavados. Incluye: Replanteo en el terreno. Situación de los puntos topográficos. Excavación en sucesivas franjas horizontales y extracción de tierras. Carga a camión de los materiales excavados. Criterio de medición de proyecto: Volumen medido sobre las secciones teóricas de la excavación, según documentación gráfica de Proyecto. Criterio de medición de obra: Se medirá el volumen teórico ejecutado según especificaciones de Proyecto, sin incluir los incrementos por excesos de excavación no autorizados, ni el relleno necesario para reconstruir la sección teórica por defectos imputables al Contratista. Se medirá la excavación una vez realizada y antes de que sobre ella se efectúe ningún tipo de relleno. Si el Contratista cerrase la excavación antes de conformada la medición, se entenderá que se aviene a lo que unilateralmente determine el director de la ejecución de la obra.

	Uds.	Largo	Ancho	Alto	Parcial	Subtotal
ZANJA EN CAMINO	1	900,000	0,500	0,900	405,000	
ZANJA EN SUELO URBANO	1	66,000	0,500	0,900	29,700	
					434,700	434,700
Total m³				434,700	10,18	4.425,25
Total subcapítulo 2.1.1.- Trabajos preliminares:						7.179,25

2.1.2.- Perfilados, refinados y rasanteos

2.1.2.1 M³ Relleno para la mejora de las propiedades resistentes del terreno, con grava de 20 a 30 mm de diámetro. Incluye: Transporte y descarga del material de relleno a pie de tajo. Extendido del material de relleno en tongadas de espesor uniforme. Criterio de medición de proyecto: Volumen medido sobre los planos de perfiles transversales del Proyecto, que definen el movimiento de tierras a realizar en obra. Criterio de medición de obra: Se medirá, en perfil compactado, el volumen realmente ejecutado según especificaciones de Proyecto, sin incluir los incrementos por excesos de excavación no autorizados.

	Uds.	Largo	Ancho	Alto	Parcial	Subtotal
RESTO SUPERFICIE CAMINO	1	340,000	4,400		1.496,000	
ZANJA EN CAMINO	1	340,000	0,500		170,000	
RESTO SUPERFICIE CAMINO	1	560,000	5,400		3.024,000	
ZANJA EN SUELO URBANO	1	560,000	0,500		280,000	
					4.970,000	4.970,000
Total m³				4.970,000	1,39	6.908,30

Presupuesto parcial nº 2 Acondicionamiento del terreno

Nº	Ud	Descripción	Medición		Precio	Importe			
2.1.2.2	M3	Relleno de zanjas para instalaciones, con tierra de préstamo y compactación en tongadas sucesivas de 20 cm de espesor máximo con bandeja vibrante de guiado manual, hasta alcanzar una densidad seca no inferior al 95% de la máxima obtenida en el ensayo Proctor Modificado. Con p.p de medios auxiliares.							
			Uds.	Largo	Ancho	Alto	Parcial	Subtotal	
			1	900,000	0,500	0,300	135,000		
			1	66,000	0,500	0,300	9,900		
							144,900	144,900	
			Total m3		144,900		9,56	1.385,24	
2.1.2.3	M³	Relleno de zanjas con arena de 0 a 5 mm de diámetro, y compactación en tongadas sucesivas de 25 cm de espesor máximo con medios mecánicos, hasta alcanzar una densidad seca no inferior al 90% de la máxima obtenida en el ensayo Proctor Modificado, realizado según UNE 103501. Criterio de valoración económica: El precio no incluye la realización del ensayo Proctor Modificado. Incluye: Extendido del material de relleno en tongadas de espesor uniforme. Humectación o desecación de cada tongada. Compactación. Criterio de medición de proyecto: Volumen medido sobre las secciones teóricas de la excavación, según documentación gráfica de Proyecto. Criterio de medición de obra: Se medirá, en perfil compactado, el volumen realmente ejecutado según especificaciones de Proyecto, sin incluir los incrementos por excesos de excavación no autorizados.							
			Uds.	Largo	Ancho	Alto	Parcial	Subtotal	
		ZANJA COMPLETA	1	966,000	0,500	0,500	241,500		
							241,500	241,500	
			Total m³		241,500		20,98	5.066,67	
			Total subcapítulo 2.1.2.- Perfilados, refinos y rasanteos:					13.360,21	
			Total subcapítulo 2.1.- Movimiento de tierras en obra civil:					20.539,46	
			Total presupuesto parcial nº 2 Acondicionamiento del terreno :					20.539,46	

Presupuesto parcial nº 3 Firmes y pavimentos urbanos

Nº	Ud	Descripción	Medición			Precio	Importe	
3.1.- Pavimentos urbanos								
3.1.1.- Mezclas y riegos bituminosos								
3.1.1.1	M ²	Capa de 5 cm de espesor de mezcla bituminosa continua en caliente AC16 surf D, para capa de rodadura, de composición densa, con árido granítico de 16 mm de tamaño máximo y betún asfáltico de penetración. Criterio de valoración económica: El precio no incluye la capa base. Incluye: Replanteo de niveles. Transporte de la mezcla bituminosa. Extensión de la mezcla bituminosa. Compactación de la capa de mezcla bituminosa. Ejecución de juntas transversales y longitudinales en la capa de mezcla bituminosa. Limpieza final. Criterio de medición de proyecto: Superficie medida en proyección horizontal, según documentación gráfica de Proyecto. Criterio de medición de obra: Se medirá, en proyección horizontal, la superficie realmente ejecutada según especificaciones de Proyecto.						
			Uds.	Largo	Ancho	Alto	Parcial	Subtotal
		RESTO SUPERFICIE CAMINO	1	340,000	4,400		1.496,000	
		ZANJA EN CAMINO	1	340,000	0,600		204,000	
		ZANJA EN SUELO URBANO	1	66,000	0,500		33,000	
		RESTO SUPERFICIE CAMINO	1	560,000	5,400		3.024,000	
		ZANJA EN SUELO URBANO	1	560,000	0,600		336,000	
							5.093,000	5.093,000
		Total m²:				5.093,000	13,43	68.398,99
3.1.1.2	M ²	Riego de adherencia con 0,5 kg/m ² de emulsión bituminosa catiónica C60B3 ADH, con un 60% de betún asfáltico como ligante. Incluye: Barrido y preparación de la superficie soporte. Aplicación de la emulsión bituminosa. Criterio de medición de proyecto: Superficie medida en proyección horizontal, según documentación gráfica de Proyecto. Criterio de medición de obra: Se medirá, en proyección horizontal, la superficie realmente ejecutada según especificaciones de Proyecto.						
			Uds.	Largo	Ancho	Alto	Parcial	Subtotal
		RESTO SUPERFICIE CAMINO	1	340,000	4,400		1.496,000	
		ZANJA EN CAMINO	1	340,000	0,600		204,000	
		ZANJA EN SUELO URBANO	1	66,000	0,500		33,000	
		RESTO SUPERFICIE CAMINO	1	560,000	5,400		3.024,000	
		ZANJA EN SUELO URBANO	1	560,000	0,600		336,000	
							5.093,000	5.093,000
		Total m²:				5.093,000	0,68	3.463,24
		Total subcapítulo 3.1.1.- Mezclas y riegos bituminosos:						71.862,23
		Total subcapítulo 3.1.- Pavimentos urbanos:						71.862,23
		Total presupuesto parcial nº 3 Firmes y pavimentos urbanos :						71.862,23

Presupuesto parcial nº 4 Instalaciones

Nº	Ud	Descripción	Medición	Precio	Importe			
4.1.- Urbanas								
4.1.1.- Redes de agua potable y fibra óptica								
4.1.1.1	Ud	Acometida enterrada para abastecimiento de agua potable de 3 m de longitud, que une la red general de distribución de agua potable de la empresa suministradora con la instalación general del edificio, continua en todo su recorrido sin uniones o empalmes intermedios no registrables, formada por tubo de polietileno PE 100, de 63 mm de diámetro exterior, PN=16 atm y 5,8 mm de espesor, colocada sobre lecho de arena de 15 cm de espesor, en el fondo de la zanja previamente excavada, debidamente compactada y nivelada con pisón vibrante de guiado manual, relleno lateral compactando hasta los riñones y posterior relleno con la misma arena hasta 10 cm por encima de la generatriz superior de la tubería; collarín de toma en carga colocado sobre la red general de distribución que sirve de enlace entre la acometida y la red; llave de corte de esfera de de diámetro con mando de cuadradillo colocada mediante unión, situada junto a la edificación, fuera de los límites de la propiedad, alojada en arqueta prefabricada de polipropileno de 40x40x40 cm, colocada sobre solera de hormigón en masa HM-20/P/20/X0 de 15 cm de espesor incluida. Incluso hormigón en masa HM-20/P/20/X0 para la posterior reposición del firme existente, accesorios y piezas especiales. Con p.p de medios auxiliares.						
			Uds.	Largo	Ancho	Alto	Parcial	Subtotal
			1				1,000	
							1,000	1,000
			Total ud		1,000		254,85	254,85
4.1.1.2	Ud	Arqueta prefabricada de polipropileno, de dimensiones interiores 80x80x80, con tapa, para alojamiento de la válvula. Con p.p de medios auxiliares.						
			Uds.	Largo	Ancho	Alto	Parcial	Subtotal
			3				3,000	
							3,000	3,000
			Total ud		3,000		112,75	338,25
4.1.1.3	Ud	Válvula de compuerta de latón fundido, de diámetro 5", instalada y funcionando. Con p.p de medios auxiliares.						
			Uds.	Largo	Ancho	Alto	Parcial	Subtotal
		Conexión red existente	1				1,000	
							1,000	1,000
			Total ud		1,000		127,09	127,09
4.1.1.4	M	Canalización subterránea de telecomunicaciones de tritubo de polietileno de alta densidad (PEAD/HDPE), de 3x40 mm de diámetro y 3 mm de espesor, formado por tres tubos iguales, unidos entre sí por medio de una membrana y dispuestos paralelamente en un mismo plano, ejecutada en zanja, sin incluir la excavación ni el posterior relleno de la zanja. Incluso hilo guía. Totalmente montada. Incluye: Replanteo y trazado de la zanja. Refinado de fondos y laterales a mano, con extracción de las tierras. Colocación del hilo guía. Colocación del tritubo. Criterio de medición de proyecto: Longitud medida en proyección horizontal, según documentación gráfica de Proyecto. Criterio de medición de obra: Se medirá, en proyección horizontal, la longitud realmente ejecutada según especificaciones de Proyecto.						
			Uds.	Largo	Ancho	Alto	Parcial	Subtotal
			1	900,000			900,000	
			1	66,000			66,000	
							966,000	966,000
			Total m		966,000		11,62	11.224,92
4.1.1.5	M	Tubo de polietileno PE 100, de color negro con bandas de color azul, de 140 mm de diámetro exterior y 8,3 mm de espesor, SDR17, PN=10 atm. Criterio de valoración económica: El precio incluye los equipos y la maquinaria necesarios para el desplazamiento y la disposición en obra de los elementos. Incluye: Replanteo del recorrido de la tubería. Descenso y colocación de los tubos en el fondo de la zanja. Montaje, conexionado y comprobación de su correcto funcionamiento. Criterio de medición de proyecto: Longitud medida según documentación gráfica de Proyecto. Criterio de medición de obra: Se medirá la longitud realmente ejecutada según especificaciones de Proyecto.						
			Uds.	Largo	Ancho	Alto	Parcial	Subtotal
			1	966,000			966,000	
							966,000	966,000
			Total m		966,000		23,74	22.932,84

Presupuesto parcial nº 4 Instalaciones

Nº	Ud	Descripción	Medición	Precio	Importe		
<i>Total subcapítulo 4.1.1.- Redes de agua potable y fibra optica:</i>					34.877,95		
4.1.2	Ud	<p>Arqueta de hormigón armado, de 700x700 mm de dimensiones interiores, 950x950x1050 mm de dimensiones exteriores, con tapa de fundición clase D-400, para la red de telecomunicaciones de fibra óptica, colocada sobre solera de hormigón en masa HM-20/B/20/X0 de 10 cm de espesor. Incluso vertido y compactación del hormigón para la formación de solera, conexiones con los conductos y remates. Totalmente montada, INLCUIDO la excavación y el relleno perimetral posterior.</p> <p>Incluye: Replanteo de la arqueta. Eliminación de las tierras sueltas del fondo de la excavación. Vertido y compactación del hormigón en formación de solera. Colocación de la arqueta. Conexión de tubos de la canalización. Colocación de accesorios.</p> <p>Criterio de medición de proyecto: Número de unidades previstas, según documentación gráfica de Proyecto.</p> <p>Criterio de medición de obra: Se medirá el número de unidades realmente ejecutadas según especificaciones de Proyecto.</p>					
		Uds.	Largo	Ancho	Alto	Parcial	Subtotal
		3				3,000	
						3,000	3,000
						Total Ud: 3,000	432,86
							1.298,58
<i>Total subcapítulo 4.1.- Urbanas:</i>					36.176,53		
Total presupuesto parcial nº 4 Instalaciones :					36.176,53		

Presupuesto parcial nº 5 Gestión de residuos

Nº	Ud	Descripción	Medición	Precio	Importe			
5.1.- Gestión de residuos inertes								
5.1.1.- Transporte de residuos inertes								
5.1.1.1	M³	Transporte con camión de mezcla sin clasificar de residuos inertes producidos en obras de construcción y/o demolición, a vertedero específico, instalación de tratamiento de residuos de construcción y demolición externa a la obra o centro de valorización o eliminación de residuos, situado a 5 km de distancia. Criterio de valoración económica: El precio incluye el tiempo de espera en obra durante las operaciones de carga, el viaje de ida, la descarga y el viaje de vuelta, pero no incluye la carga en obra. Incluye: Nada. Criterio de medición de proyecto: Volumen teórico, estimado a partir del peso y la densidad aparente de los diferentes materiales que componen los residuos, según documentación gráfica de Proyecto. Criterio de medición de obra: Se medirá, incluyendo el esponjamiento, el volumen de residuos realmente transportado según especificaciones de Proyecto.						
			Uds.	Largo	Ancho	Alto	Parcial	Subtotal
		ZANJA EN SUELO URBANO	1	66,000	0,500	0,050	1,650	
							1,650	1,650
		Total m³					1,650	3,65
		Total subcapítulo 5.1.1.- Transporte de residuos inertes:						6,02
		Total subcapítulo 5.1.- Gestión de residuos inertes:						6,02
5.2.- Gestión de residuos vegetales								
5.2.1.- Transporte de residuos vegetales								
5.2.1.1	M³	Transporte con camión de residuos vegetales producidos durante los trabajos de limpieza de solares, poda y tala de árboles, a vertedero específico, situado a 10 km de distancia. Criterio de valoración económica: El precio incluye el tiempo de espera en obra durante las operaciones de carga, el viaje de ida, la descarga y el viaje de vuelta, pero no incluye la carga en obra. Incluye: Nada. Criterio de medición de proyecto: Volumen teórico, estimado a partir del peso y la densidad aparente de los diferentes materiales que componen los residuos, según documentación gráfica de Proyecto. Criterio de medición de obra: Se medirá, incluyendo el esponjamiento, el volumen de residuos realmente transportado según especificaciones de Proyecto.						
			Uds.	Largo	Ancho	Alto	Parcial	Subtotal
		TIERRAS DESBROCE CAMINO	1	4.860,000		0,100	486,000	
		TIERRAS DESBROCE CAMINO ZONA DE ZANJA	1	540,000		0,100	54,000	
		TIERRAS APERTURA DE ZANJA EN CAMINO	1	900,000	0,500	0,900	405,000	
		TIERRAS APERTURA DE ZANJA EN SUELO URBANO	1	66,000	0,500	0,900	29,700	
							974,700	974,700
		Total m³					974,700	5,45
		Total subcapítulo 5.2.1.- Transporte de residuos vegetales:						5.312,12
		Total subcapítulo 5.2.- Gestión de residuos vegetales:						5.312,12
		Total presupuesto parcial nº 5 Gestión de residuos :						5.318,14

Presupuesto parcial nº 6 Seguridad y salud

Nº	Ud	Descripción	Medición				Precio	Importe
6.1	Ud	<p>Conjunto de sistemas de protección colectiva, necesarios para el cumplimiento de la normativa vigente en materia de Seguridad y Salud en el Trabajo. Incluso mantenimiento en condiciones seguras durante todo el periodo de tiempo que se requiera, reparación o reposición y transporte hasta el lugar de almacenaje o retirada a contenedor.</p> <p>Incluye: Nada.</p> <p>Criterio de medición de proyecto: Número de unidades previstas, según Estudio o Estudio Básico de Seguridad y Salud.</p> <p>Criterio de medición de obra: Se medirá el número de unidades realmente colocadas según especificaciones de Estudio o Estudio Básico de Seguridad y Salud.</p>	Uds.	Largo	Ancho	Alto	Parcial	Subtotal
			1				1,000	
							1,000	1,000
			Total Ud:		1,000		209,51	209,51
6.2	Ud	<p>Conjunto de equipos de protección individual, necesarios para el cumplimiento de la normativa vigente en materia de Seguridad y Salud en el Trabajo.</p> <p>Incluye: Nada.</p> <p>Criterio de medición de proyecto: Número de unidades previstas, según Estudio o Estudio Básico de Seguridad y Salud.</p> <p>Criterio de medición de obra: Se medirá el número de unidades realmente suministradas según especificaciones de Estudio o Estudio Básico de Seguridad y Salud.</p>	Uds.	Largo	Ancho	Alto	Parcial	Subtotal
			1				1,000	
							1,000	1,000
			Total Ud:		1,000		209,51	209,51
Total presupuesto parcial nº 6 Seguridad y salud :								419,02

Presupuesto de ejecución material

1 Demoliciones	103,29
2 Acondicionamiento del terreno	20.539,46
2.1.- Movimiento de tierras en obra civil	20.539,46
2.1.1.- Trabajos preliminares	7.179,25
2.1.2.- Perfilados, refinados y rasanteos	13.360,21
3 Firmes y pavimentos urbanos	71.862,23
3.1.- Pavimentos urbanos	71.862,23
3.1.1.- Mezclas y riegos bituminosos	71.862,23
4 Instalaciones	36.176,53
4.1.- Urbanas	36.176,53
4.1.1.- Redes de agua potable y fibra optica	34.877,95
5 Gestión de residuos	5.318,14
5.1.- Gestión de residuos inertes	6,02
5.1.1.- Transporte de residuos inertes	6,02
5.2.- Gestión de residuos vegetales	5.312,12
5.2.1.- Transporte de residuos vegetales	5.312,12
6 Seguridad y salud	419,02
Total	134.418,67

Asciende el presupuesto de ejecución material a la expresada cantidad de CIENTO TREINTA Y CUATRO MIL CUATROCIENTOS DIECIOCHO EUROS CON SESENTA Y SIETE CÉNTIMOS.

FUENTES CLARAS agosto 2024
ARQUITECTO

Pilar Martinez Rodríguez

Capítulo	Importe
Capítulo 1 Demoliciones	103,29
Capítulo 2 Acondicionamiento del terreno	20.539,46
Capítulo 2.1 Movimiento de tierras en obra civil	20.539,46
Capítulo 2.1.1 Trabajos preliminares	7.179,25
Capítulo 2.1.2 Perfilados, refinados y rasanteos	13.360,21
Capítulo 3 Firmes y pavimentos urbanos	71.862,23
Capítulo 3.1 Pavimentos urbanos	71.862,23
Capítulo 3.1.1 Mezclas y riegos bituminosos	71.862,23
Capítulo 4 Instalaciones	36.176,53
Capítulo 4.1 Urbanas	36.176,53
Capítulo 4.1.1 Redes de agua potable y fibra optica	34.877,95
Capítulo 5 Gestión de residuos	5.318,14
Capítulo 5.1 Gestión de residuos inertes	6,02
Capítulo 5.1.1 Transporte de residuos inertes	6,02
Capítulo 5.2 Gestión de residuos vegetales	5.312,12
Capítulo 5.2.1 Transporte de residuos vegetales	5.312,12
Capítulo 6 Seguridad y salud	419,02
Presupuesto de ejecución material	134.418,67
13% de gastos generales	17.474,43
6% de beneficio industrial	8.065,12
Suma	159.958,22
21% IVA	33.591,23
Presupuesto de ejecución por contrata	193.549,45

Asciende el presupuesto de ejecución por contrata a la expresada cantidad de CIENTO NOVENTA Y TRES MIL QUINIENTOS CUARENTA Y NUEVE EUROS CON CUARENTA Y CINCO CÉNTIMOS.

FUENTES CLARAS agosto 2024
ARQUITECTO

Pilar Martinez Rodríguez