



INFORME TÉCNICO PARA LA CONTRATACIÓN DEL SUMINISTRO DE CONTENEDORES Y CUBOS PARA DIVERSOS SERVICIOS DE RECOGIDA DE RESIDUOS REALIZADOS POR COGERSA SAU.

1.- INTRODUCCIÓN.

El objeto de este informe es la valoración técnica de las propuestas admitidas a la licitación de adjudicación para la adquisición de diversas unidades de contenedores y cubos para diversos servicios de recogida de residuos realizados por COGERSA SAU.

Atendiendo a los distintos tipos de contenedores y capacidad aproximada, el suministro se divide en NUEVE (9) LOTES:

- LOTE 1: Contenedores de 120 litros.
- LOTE 2: Contenedores de 240 litros.
- LOTE 3: Contenedores de 360 litros.
- LOTE 4: Contenedores de 650 litros.
- LOTE 5: Contenedores de 750 litros.
- LOTE 6: Contenedores de 1.000 litros.
- LOTE 7: Contenedores carga lateral de 3.200 litros.
- LOTE 8: Cubos comunitarios de 100 litros.
- LOTE 9: Contenedores de 800 litros para material infeccioso.

Siendo los licitadores admitidos los siguientes:

EMPRESA	LOTES
JCOPLASTIC IBERICA 2000, S.L., en adelante JCOPLASTIC	1, 2, 3, 4, 5, 6, 7, 9
CONTENUR ESPAÑA, S.L., en adelante CONTENUR	1, 2, 3, 4, 5, 6, 7, 9
TOTCARRER S.L., en adelante TOTCARRER	1, 2
SULO IBERICA S.A., en adelante SULO	1, 2, 3, 4, 5, 6, 7, 9
FABRICANTES DE MENAJE S.A., en adelante DENOX	8

La empresa ENTIDAD MAYA S.L. no ha sido admitida a valoración por no presentar la muestra obligatoria para cada lote, solicitada en el pliego de prescripciones técnicas.

2.- CUMPLIMIENTO DE LAS CONDICIONES DE LICITACIÓN Y CARACTERÍSTICAS TÉCNICAS.

COMPAÑÍA PARA LA GESTIÓN DE RESIDUOS SÓLIDOS EN ASTURIAS, **COGERSA S.A.U.**

C/ Marqués de Santa Cruz, 12 - 4º. 33007 Oviedo (ASTURIAS)

T. 985 208 340 / cogersa@cogersa.es





De acuerdo al pliego de prescripciones técnicas, las ofertas que opten a los lotes 1 a 7 deberán incluir además de un cuadro resumen con las características de cada equipo, una relación de los repuestos y se deberá garantizar su suministro como mínimo durante un periodo de dos años a partir de la finalización de la garantía.

Asimismo, el ofertante deberá entregar un certificado de laboratorio cualificado respecto a:

- Tipo de material usado en la construcción.
- Deformidad.
- Densidad del material.
- Resistencia al choque.
- Resistencia a la tracción.
- Resistencia al envejecimiento.

Todos los licitadores admitidos incluyen la documentación solicitada.

3.- CARACTERÍSTICAS TÉCNICAS DE LOS EQUIPOS

3.1 LOTE 1: CONTENEDORES DE 120 LITROS.

Se resumen en el cuadro siguiente las características técnicas de los contenedores de 120 litros:

	LOTE 1	JCOPLASTIC	CONTENUR	TOTCARRER	SULO
Cuerpo	Ancho (mm)	480	480	475	480
	Profundidad (mm)	530	555	545	550
	Alto (mm)	930	937	920	889
	Capacidad real (l)	120	120	120	120
	Tipo de material usado en la fabricación	Polietileno de alta densidad	Polietileno de alta densidad	Polietileno de alta densidad	Polietileno de alta densidad
	Porcentaje de material reciclado (%)	100	75	50	100
	Espesor medio (mm)	4,04	2,6	3	2,59
Tapa	Ancho (mm)	480	439,94	475	480
	Profundidad (mm)	530	517,07	545	550
	Alto (mm)	80	55,2	40	51
	Tipo de material usado en la	Polietileno	Polietileno	Polietileno	Polietileno de

COMPAÑÍA PARA LA GESTIÓN DE RESIDUOS SÓLIDOS EN ASTURIAS, **COGERSA S.A.U.**

C/ Marqués de Santa Cruz, 12 - 4º. 33007 Oviedo (ASTURIAS)

T. 985 208 340 / cogersa@cogersa.es



Cód. Validación: A3P-LZ7LMMKFDNACPHPM6KSEZ | Verificación: <https://cogersa.es/verificacion>
Documento firmado electrónicamente desde la plataforma esPublico Gestión | Páágina 2 de 20



	fabricación	de alta densidad	de alta densidad	de alta densidad	alta densidad
	Porcentaje de material reciclado (%)	100	75	50	100
	Espesor medio (mm)	2,9	2,85	3	2,11
	Peso total del contenedor vacío (kg)	7,7	7,8	9,825	6,8

3.2 LOTE 2: CONTENEDORES DE 240 LITROS.

Se resumen en el cuadro siguiente las características técnicas de los contenedores de 240 litros:

LOTE 2		JCOPLASTIC	CONTENUR	TOTCARRER	SULO
Cuerpo	Ancho (mm)	580	581	580	580
	Profundidad (mm)	705	729,4	720	730
	Alto (mm)	1030	1030	1070	998
	Capacidad real (l)	240	240	240	240
	Tipo de material usado en la fabricación	Polietileno de alta densidad	Polietileno de alta densidad	Polietileno de alta densidad	Polietileno de alta densidad
	Porcentaje de material reciclado (%)	100	75	50	100
	Espesor medio (mm)	4,57	4,21	3	2,67
Tapa	Ancho (mm)	580	550,01	580	580
	Profundidad (mm)	705	696,08	740	730
	Alto (mm)	80	66,51	75	63
	Tipo de material usado en la fabricación	Polietileno de alta densidad	Polietileno de alta densidad	Polietileno de alta densidad	Polietileno de alta densidad
	Porcentaje de material reciclado (%)	100	75	50	100
	Espesor medio (mm)	2,57	4,21	3	2,29
	Peso total del contenedor vacío (kg)	11	10,9	14,50	8,8

COMPAÑÍA PARA LA GESTIÓN DE RESIDUOS SÓLIDOS EN ASTURIAS, **COGERSA S.A.U.**

C/ Marqués de Santa Cruz, 12 - 4º. 33007 Oviedo (ASTURIAS)

T. 985 208 340 / cogersa@cogersa.es



3.3 LOTE 3: CONTENEDORES DE 360 LITROS.

Se resumen en el cuadro siguiente las características técnicas de los contenedores de 360 litros:

LOTE 3		JCOPLASTIC	CONTENUR	SULO
Cuerpo	Ancho (mm)	620	620	601
	Profundidad (mm)	865	850	877
	Alto (mm)	1114	1000	1015
	Capacidad real (l)	360	340	360
	Tipo de material usado en la fabricación	Polietileno de alta densidad	Polietileno de alta densidad	Polietileno de alta densidad
	Porcentaje de material reciclado (%)	100	75	100
	Espesor medio (mm)	4,51	5,51	4,42
Tapa	Ancho (mm)	565	593,79	601
	Profundidad (mm)	705	819,38	877
	Alto (mm)	90	92	90
	Tipo de material usado en la fabricación	Polietileno de alta densidad	Polietileno de alta densidad	Polietileno de alta densidad
	Porcentaje de material reciclado (%)	100	75	100
	Espesor medio (mm)	3,62	4,65	3,5
Peso total del contenedor vacío (kg)		14,14	16	12,3

3.4 LOTE 4: CONTENEDORES DE 650 LITROS.

Se resumen en el cuadro siguiente las características técnicas de los contenedores de 650 litros:



	LOTE 4	JCOPLASTIC	CONTENUR	SULO
Cuerpo	Ancho (mm)	1370	1370	1265
	Profundidad (mm)	815	765	775
	Alto (mm)	1000	965	1070
	Capacidad real (l)	672,5	660	660
	Tipo de material usado en la fabricación	Polietileno de alta densidad	Polietileno de alta densidad	Polietileno de alta densidad
	Porcentaje de material reciclado (%)	100	75	100
	Espesor medio (mm)	4,7	5,39	5,88
Tapa	Ancho (mm)	1230	1236,90	1265
	Profundidad (mm)	775	729,15	775
	Alto (mm)	85	67,59	95
	Tipo de material usado en la fabricación	Polietileno de alta densidad	Polietileno de alta densidad	Polietileno de alta densidad
	Porcentaje de material reciclado (%)	100	75	100
	Espesor medio (mm)	3,9	6,62	3,26
Peso total del contenedor vacío (kg)		37,38	37,9	37,3

3.5 LOTE 5: CONTENEDORES DE 750 LITROS.

Se resumen en el cuadro siguiente las características técnicas de los contenedores de 750 litros:

	LOTE 5	JCOPLASTIC	CONTENUR	SULO
Cuerpo	Ancho (mm)	1370	1370	1265
	Profundidad (mm)	778	765	775
	Alto (mm)	1320	1039	1215
	Capacidad real (l)	798,1	770	770
	Tipo de material usado en la	Polietileno	Polietileno	Polietileno

COMPAÑÍA PARA LA GESTIÓN DE RESIDUOS SÓLIDOS EN ASTURIAS, **COGERSA S.A.U.**

C/ Marqués de Santa Cruz, 12 - 4º. 33007 Oviedo (ASTURIAS)

T. 985 208 340 / cogersa@cogersa.es



	fabricación	de alta densidad	de alta densidad	de alta densidad
	Porcentaje de material reciclado (%)	100	75	100
	Espesor medio (mm)	6,40	5,39	5,88
Tapa	Ancho (mm)	1230	1236,90	1265
	Profundidad (mm)	760	729,15	775
	Alto (mm)	85	67,59	105
	Tipo de material usado en la fabricación	Polietileno de alta densidad	Polietileno de alta densidad	Polietileno de alta densidad
	Porcentaje de material reciclado (%)	100	75	100
	Espesor medio (mm)	3,9	6,62	3,26
Peso total del contenedor vacío (kg)		37,38	39,6	39,6

3.6 LOTE 6: CONTENEDORES DE 1.000 LITROS.

Se resumen en el cuadro siguiente las características técnicas de los contenedores de 1.000 litros:

LOTE 6		JCOPLASTIC	CONTENUR	SULO
Cuerpo	Ancho (mm)	1370	1370	1265
	Profundidad (mm)	1100	1050	1105
	Alto (mm)	1330	981,5	1200
	Capacidad real (l)	1000	1000	940
	Tipo de material usado en la fabricación	Polietileno de alta densidad	Polietileno de alta densidad	Polietileno de alta densidad
	Porcentaje de material reciclado (%)	100	75	100
	Espesor medio (mm)	7,05	6,5	6,76
Tapa	Ancho (mm)	1230	1190,32	1265
	Profundidad (mm)	760	1007,00	1105

COMPAÑÍA PARA LA GESTIÓN DE RESIDUOS SÓLIDOS EN ASTURIAS, **COGERSA S.A.U.**

C/ Marqués de Santa Cruz, 12 - 4º. 33007 Oviedo (ASTURIAS)

T. 985 208 340 / cogersa@cogersa.es



	Alto (mm)	85	101,70	95
	Tipo de material usado en la fabricación	Polietileno de alta densidad	Polietileno de alta densidad	Polietileno de alta densidad
	Porcentaje de material reciclado (%)	100	75	100
	Espesor medio (mm)	3,59	4,00	5,37
	Peso total del contenedor vacío (kg)	50,92	50	56

3.7 LOTE 7: CONTENEDORES CARGA LATERAL DE 3.200 LITROS.

Se resumen en el cuadro siguiente las características técnicas de los contenedores carga lateral de 3.200 litros:

LOTE 7		JCOPLASTIC	CONTENUR	SULO
Cuerpo	Ancho (mm)	1880	1887	1760
	Profundidad (mm)	1500	1510	1520
	Alto (mm)	1550	1263	1200
	Capacidad real (l)	3200	2998	2367
	Tipo de material usado en la fabricación	Polietileno de alta densidad	Polietileno de alta densidad	Polietileno de alta densidad
	Porcentaje de material reciclado (%)	100	87,64	70
	Espesor medio (mm)	7,71	8,5	7
Tapa	Ancho (mm)	600	1670	1760
	Profundidad (mm)	400	820,53	1200
	Alto (mm)	1230	547	240
	Tipo de material usado en la fabricación	Polietileno de alta densidad	Polietileno de alta densidad	Polietileno de alta densidad
	Porcentaje de material reciclado (%)	100	87,64	70
	Espesor medio (mm)	5,15	6,00	5
	Peso total del contenedor vacío (kg)	136	146	150





Se descarta la oferta de SULO para este lote debido a que el contenedor ofertado no tiene la capacidad útil mínima solicitada en el pliego: 3.200 litros, admitiéndose una variación del 10% (2.880 l)

3.8 LOTE 8: CUBOS COMUNITARIOS DE 100 LITROS.

Se resumen en el cuadro siguiente las características técnicas de los cubos comunitarios de 100 litros:

LOTE 8		DENOX
Cuerpo	Volumen (litros)	95
	Alto (mm)	640
	Capacidad real (l)	83
	Tipo de material usado en la fabricación	Polietileno de alta densidad
	Porcentaje de material reciclado (%)	40
	Espesor medio (mm)	2,1
	Peso en vacío (Kg)	2,5

3.9 LOTE 9: CONTENEDORES DE 800 LITROS PARA MATERIAL INFECCIOSO.

Se resumen en el cuadro siguiente las características técnicas de los contenedores de 800 litros para material infeccioso:

LOTE 9		JCOPLASTIC	CONTENUR	SULO
Cuerpo	Ancho (mm)	1270 sin pivotes laterales	1261,06 sin pivotes laterales	1265 sin pivotes laterales
	Profundidad (mm)	778	765	855
	Alto (mm)	1320	1039	1215
	Capacidad real (l)	798.1	770	770
	Tipo de material usado en la fabricación	Polietileno de alta densidad	Polietileno de alta densidad	Polietileno de alta densidad

COMPAÑÍA PARA LA GESTIÓN DE RESIDUOS SÓLIDOS EN ASTURIAS, COGERSA S.A.U.

C/ Marqués de Santa Cruz, 12 - 4º. 33007 Oviedo (ASTURIAS)

T. 985 208 340 / cogersa@cogersa.es



			densidad	
	Porcentaje de material reciclado (%)	100	75	100
	Espesor medio (mm)	6,40	5,39	5,88
Tapa	Ancho (mm)	1230	1236,90	1265
	Profundidad (mm)	760	729,15	855
	Alto (mm)	85	67,59	105
	Tipo de material usado en la fabricación	Polietileno de alta densidad	Polietileno de alta densidad	Polietileno de alta densidad
	Porcentaje de material reciclado (%)	100	75	100
	Espesor medio (mm)	3,90	6,62	3,26
Calidad de la cerradura	Descripción de la cerradura. Descripción del mecanismo de cierre de la tapa superior del equipo garantizando la seguridad, atendiendo a la facilidad de uso, robustez y calidad de los materiales, así como la resistencia a la corrosión en atmosferas agresivas.	Mediante una cerradura instalada en la tapa, y el enganche instalado en el interior del cuerpo, la cerradura instalada garantiza el cierre total del contenedor hasta el momento en el que se introduce la llave proporcionada. la cerradura funciona como cerradura de gravedad, la cual se abre automáticamente en caso de ser recogida y volteada por un camión de descarga.	La cerradura manual con llave triangular de los contenedores para material infeccioso está fabricada en acero de 2mm de grosor con un baño de zinc como tratamiento antioxidante. Las partes y mecanismos internos están fabricados en acero inoxidable y aleaciones de aluminio, garantizando así su	Estos contenedores incorporan un sistema de cierre con llave triangular en el frontal del contenedor, de manera que no pueden abrirse sin la llave correspondiente. Este sistema consiste en un mecanismo mediante el cual el contenedor, una vez cerrada la tapa, no puede abrirse a no ser que se voltee en la operación de vaciado o se accione la llave. Este mecanismo se compone de



		<p>durabilidad y resistencia a la oxidación. Su peso es de 206 gr. El anclaje de la cerradura es posible realizarla con tornillos M5 o remaches Ø 5 a través de los cuatro taladros pasantes. La fuerza necesaria para accionar la cerradura se encuentra entre 0,2 a 0,5 N/m. en sentido antihorario. En ningún caso se debe aplicar a la cerradura una fuerza superior a 12 N/m. A las partes externas de la cerradura, se les aplica una protección de Dacromet® la cual previene contra la oxidación con</p>	<p>dos partes; una de ellas en el cuerpo que contiene un contrapeso con un pestillo oscilante que bascula sobre un eje, y la otra parte en la tapa del contenedor que consta de una pieza donde se engancha el pestillo. En la operación de vaciado, al voltearse el contenedor, por gravedad, el contrapeso bascula en sentido contrario liberando al pestillo, consiguiendo la apertura de la tapa para el vaciado del contenedor.</p>
--	--	--	--



			500 horas de cámara de niebla salina. certificado de inspección de la cerradura según norma EN 10130	
Resistencia del material del cuerpo	Valor recogido en los certificados de laboratorio cualificado relativos a la resistencia del material al impacto y rotura. (Se deberán presentar dichos certificados como anexo a este cuadro resumen)	Resistencia al impacto de 9,6 kJ/m2, conforme a la norma UNE-EN ISO 180	El peso máximo admisible (308 Kg), la resistencia mecánica del colector y sus mecanismos y componentes (ruedas, frenos, bulones de carga) está certificada según norma europea UNE EN 840	Resistencia al impacto de 9,7 kJ/m2, conforme a la norma UNE-EN ISO 179

4.- VALORACIÓN DE LAS CARACTERÍSTICAS TÉCNICAS DE LA OFERTA PRESENTADA CONFORME CRITERIOS DE ADJUDICACIÓN.

4.1 VALORACIÓN LOTES 1 A 7.

Los criterios de valoración cuya cuantificación depende de un juicio de valor para los lotes 1 a 7 son:

B CARACTERÍSTICAS DEL CONTENEDOR			
Núm.	Concepto	Puntos	Valoración
2	Esesor medio de materiales del cuerpo	10	Se valora con la máxima puntuación el espesor del cuerpo. La valoración del res

COMPAÑÍA PARA LA GESTIÓN DE RESIDUOS SÓLIDOS EN ASTURIAS, **COGERSA S.A.U.**

C/ Marqués de Santa Cruz, 12 - 4º. 33007 Oviedo (ASTURIAS)

T. 985 208 340 / cogersa@cogersa.es



			ofertas se reducirá en la misma proporción que la existente entre su espesor y el espesor máximo, restando puntos proporcionalmente.
3	<u>Esesor medio de materiales de la tapa.</u>	3	Se valora con la máxima puntuación el mayor espesor de la tapa. La valoración del resto de ofertas se reducirá en la misma proporción que la existente entre su espesor y el espesor máximo, restando puntos proporcionalmente.
4	<u>Capacidad real del cuerpo</u>	2	Se valora con la máxima puntuación la mayor capacidad real del cuerpo del contenedor. La valoración del resto de ofertas se reducirá en la misma proporción que la existente entre su capacidad y la capacidad máxima, restando puntos proporcionalmente.

C CRITERIOS ECOLOGICOS Y MEDIOAMBIENTALES			
Núm.	Concepto	Puntos	Valoración
5	<u>Porcentaje de material reciclado</u>	10	Se valorará con la máxima puntuación el mayor porcentaje de material reciclado usado en el contenedor. La valoración del resto de las ofertas se reducirá en la misma proporción que la existente entre su porcentaje y el porcentaje máximo.

- **LOTE 1: CONTENEDORES DE 120 LITROS.**

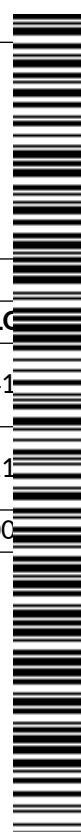
Se obtienen las siguientes puntuaciones para este lote:

B CARACTERISTICAS DEL CONTENEDOR					
Núm.	Concepto	JCOPLASTIC	CONTENUR	TOTCARRER	SULC
2	<u>Esesor medio de materiales del cuerpo</u>	10,00	6,44	7,43	6,41
3	<u>Esesor medio de materiales de la tapa.</u>	2,90	2,85	3,00	2,11
4	<u>Capacidad real del cuerpo</u>	2,00	2,00	2,00	2,00

COMPAÑÍA PARA LA GESTIÓN DE RESIDUOS SÓLIDOS EN ASTURIAS, **COGERSA S.A.U.**

C/ Marqués de Santa Cruz, 12 - 4º. 33007 Oviedo (ASTURIAS)

T. 985 208 340 / cogersa@cogersa.es



C					
CRITERIOS ECOLOGICOS Y MEDIOAMBIENTALES					
Núm.	Concepto	JCOPLASTIC	CONTENUR	TOTCARRER	SULO
5	<u>Porcentaje de material reciclado</u>	10,00	7,50	5,00	10,00

RESUMEN LOTE 1		JCOPLASTIC	CONTENUR	TOTCARRER	SULO
PUNTOS B		14,90	11,29	12,43	10,52
PUNTOS C		10,00	7,50	5,00	10,00
TOTAL PUNTOS		24,90	18,79	17,43	20,52

- **LOTE 2: CONTENEDORES DE 240 LITROS.**

Se obtienen las siguientes puntuaciones para este lote:

B					
CARACTERISTICAS DEL CONTENEDOR					
Núm.	Concepto	JCOPLASTIC	CONTENUR	TOTCARRER	SULO
2	<u>Espesor medio de materiales del cuerpo</u>	10,00	9,21	6,56	5,84
3	<u>Espesor medio de materiales de la tapa.</u>	1,83	3,00	2,14	1,63
4	<u>Capacidad real del cuerpo</u>	2,00	2,00	2,00	2,00

C					
CRITERIOS ECOLOGICOS Y MEDIOAMBIENTALES					
Núm.	Concepto	JCOPLASTIC	CONTENUR	TOTCARRER	SULO
5	<u>Porcentaje de material reciclado</u>	10,00	7,50	5,00	10,00

RESUMEN LOTE 2		JCOPLASTIC	CONTENUR	TOTCARRER	SULO
PUNTOS B		13,83	14,21	10,70	9,47
PUNTOS C		10,00	7,50	5,00	10,00
TOTAL PUNTOS		23,83	21,71	15,70	19,47

- **LOTE 3: CONTENEDORES DE 360 LITROS.**

Se obtienen las siguientes puntuaciones para este lote:

B	
CARACTERISTICAS DEL CONTENEDOR	

COMPAÑÍA PARA LA GESTIÓN DE RESIDUOS SÓLIDOS EN ASTURIAS, **COGERSA S.A.U.**

C/ Marqués de Santa Cruz, 12 - 4º. 33007 Oviedo (ASTURIAS)

T. 985 208 340 / cogersa@cogersa.es



Núm.	Concepto	JCOPLASTIC	CONTENUR	SULO
2	<u>Espesor medio de materiales del cuerpo</u>	8,19	10,00	8,02
3	<u>Espesor medio de materiales de la tapa.</u>	2,34	3,00	2,26
4	<u>Capacidad real del cuerpo</u>	2,00	1,89	2,00

C CRITERIOS ECOLOGICOS Y MEDIOAMBIENTALES				
Núm.	Concepto	JCOPLASTIC	CONTENUR	SULO
5	<u>Porcentaje de material reciclado</u>	10,00	7,50	10,00

RESUMEN LOTE 3		JCOPLASTIC	CONTENUR	SULO
PUNTOS B		12,53	14,89	12,28
PUNTOS C		10,00	7,50	10,00
TOTAL PUNTOS		22,53	22,39	22,28

- **LOTE 4: CONTENEDORES DE 650 LITROS.**

Se obtienen las siguientes puntuaciones para este lote:

B CARACTERISTICAS DEL CONTENEDOR				
Núm.	Concepto	JCOPLASTIC	CONTENUR	SULO
2	<u>Espesor medio de materiales del cuerpo</u>	7,99	9,17	10,00
3	<u>Espesor medio de materiales de la tapa.</u>	1,77	3,00	1,48
4	<u>Capacidad real del cuerpo</u>	2,00	1,96	1,96

C CRITERIOS ECOLOGICOS Y MEDIOAMBIENTALES				
Núm.	Concepto	JCOPLASTIC	CONTENUR	SULO
5	<u>Porcentaje de material reciclado</u>	10,00	7,50	10,00

RESUMEN LOTE 4		JCOPLASTIC	CONTENUR	SULO
PUNTOS B		11,76	14,13	13,44
PUNTOS C		10,00	7,50	10,00
TOTAL PUNTOS		21,76	21,63	23,44

- **LOTE 5: CONTENEDORES DE 750 LITROS.**

COMPAÑÍA PARA LA GESTIÓN DE RESIDUOS SÓLIDOS EN ASTURIAS, **COGERSA S.A.U.**

C/ Marqués de Santa Cruz, 12 - 4º. 33007 Oviedo (ASTURIAS)

T. 985 208 340 / cogersa@cogersa.es



Se obtienen las siguientes puntuaciones para este lote:

B	CARACTERISTICAS DEL CONTENEDOR			
Núm.	Concepto	JCOPLASTIC	CONTENUR	SULO
2	<u>Espesor medio de materiales del cuerpo</u>	10,00	8,42	9,19
3	<u>Espesor medio de materiales de la tapa.</u>	1,77	3,00	1,48
4	<u>Capacidad real del cuerpo</u>	2,00	1,93	1,93

C	CRITERIOS ECOLOGICOS Y MEDIOAMBIENTALES			
Núm.	Concepto	JCOPLASTIC	CONTENUR	SULO
5	<u>Porcentaje de material reciclado</u>	10,00	7,50	10,00

RESUMEN LOTE 5		JCOPLASTIC	CONTENUR	SULO
PUNTOS B		13,77	13,35	12,60
PUNTOS C		10,00	7,50	10,00
TOTAL PUNTOS		23,77	20,85	22,60

- **LOTE 6: CONTENEDORES DE 1.000 LITROS.**

Se obtienen las siguientes puntuaciones para este lote:

B	CARACTERISTICAS DEL CONTENEDOR			
Núm.	Concepto	JCOPLASTIC	CONTENUR	SULO
2	<u>Espesor medio de materiales del cuerpo</u>	10,00	9,22	9,59
3	<u>Espesor medio de materiales de la tapa.</u>	2,01	2,23	3,00
4	<u>Capacidad real del cuerpo</u>	2,00	2,00	1,88

C	CRITERIOS ECOLOGICOS Y MEDIOAMBIENTALES			
Núm.	Concepto	JCOPLASTIC	CONTENUR	SULO
5	<u>Porcentaje de material reciclado</u>	10,00	7,50	10,00

RESUMEN LOTE 6		JCOPLASTIC	CONTENUR	SULO
-----------------------	--	-------------------	-----------------	-------------

COMPAÑÍA PARA LA GESTIÓN DE RESIDUOS SÓLIDOS EN ASTURIAS, **COGERSA S.A.U.**

C/ Marqués de Santa Cruz, 12 - 4º. 33007 Oviedo (ASTURIAS)

T. 985 208 340 / cogersa@cogersa.es



PUNTOS B	14,01	13,45	14,47
PUNTOS C	10,00	7,50	10,00
TOTAL PUNTOS	24,01	20,95	24,47

- **LOTE 7: CONTENEDORES CARGA LATERAL DE 3.200 LITROS.**

Se obtienen las siguientes puntuaciones para este lote:

B CARACTERISTICAS DEL CONTENEDOR			
Núm.	Concepto	JCOPLASTIC	CONTENUR
2	<u>Espesor medio de materiales del cuerpo</u>	9,07	10,00
3	<u>Espesor medio de materiales de la tapa.</u>	2,58	3,00
4	<u>Capacidad real del cuerpo</u>	2,00	1,87

C CRITERIOS ECOLOGICOS Y MEDIOAMBIENTALES			
Núm.	Concepto	JCOPLASTIC	CONTENUR
5	<u>Porcentaje de material reciclado</u>	10,00	8,76

RESUMEN LOTE 7		JCOPLASTIC	CONTENUR
PUNTOS B		13,65	14,87
PUNTOS C		10,00	8,76
TOTAL PUNTOS		23,65	23,63

4.2 VALORACIÓN LOTE 8.

Los criterios de valoración cuya cuantificación depende de un juicio de valor para el lote 8 son:

B	CARACTERISTICAS DEL CUBO
----------	---------------------------------



Núm.	Concepto	Puntos	Valoración
2	<u>Espesor medio de materiales del cuerpo del cubo</u>	10	Se valora con la máxima puntuación el mayor espesor. La valoración del resto de ofertas se reducirá en la misma proporción que la existente entre su espesor y el espesor máximo, restando puntos proporcionalmente.
C CRITERIOS ECOLOGICOS Y MEDIOAMBIENTALES			
Núm.	Concepto	Puntos	Valoración
3	<u>Porcentaje de material reciclado</u>	5	Se valorará con la máxima puntuación el mayor porcentaje de material reciclado usado en el cubo. La valoración del resto de las ofertas se reducirá en la misma proporción que la existente entre su porcentaje y el porcentaje máximo.

- **LOTE 8: CUBOS COMUNITARIOS DE 100 LITROS.**

Se obtienen las siguientes puntuaciones para este lote:

B CARACTERISTICAS DEL CONTENEDOR		
Núm.	Concepto	DENOX
2	<u>Espesor medio de materiales del cuerpo del cubo</u>	10,00

C CRITERIOS ECOLOGICOS Y MEDIOAMBIENTALES		
Núm.	Concepto	DENOX
3	<u>Porcentaje de material reciclado</u>	5,00

RESUMEN LOTE 8		DENOX
PUNTOS B		10,00
PUNTOS C		5,00
TOTAL PUNTOS		15,00



4.3 VALORACIÓN LOTE 9.

Los criterios de valoración cuya cuantificación depende de un juicio de valor para el lote 9 son:

B			
CARACTERISTICAS DEL CONTENEDOR			
Núm.	Concepto	Puntos	Valoración
2	<u>Resistencia del material del cuerpo del contenedor</u>	10	Se valora con la máxima puntuación el material del cuerpo del contenedor que presente mayor resistencia al impacto y rotura, justificado mediante certificados de laboratorio. La valoración del resto de ofertas se reducirá en la misma proporción que la existente entre su resistencia y la resistencia máxima, restando puntos proporcionalmente.
3	<u>Calidad de la cerradura</u>	10	Se valorará con la máxima puntuación el sistema que presente el mejor mecanismo de cierre de la tapa superior del equipo, garantizando la seguridad, atendiendo a la facilidad de uso, robustez y calidad de los materiales, así como la resistencia a la corrosión en atmosferas agresivas. La valoración del resto de ofertas se realizará restando puntuación proporcionalmente.

C			
CRITERIOS ECOLOGICOS Y MEDIOAMBIENTALES			
Núm.	Concepto	Puntos	Valoración
4	<u>Porcentaje de material reciclado</u>	5	Se valora con la máxima puntuación el mayor porcentaje de material reciclado empleado en la fabricación de los contenedores. La valoración del resto de las ofertas se reducirá en la misma proporción que la existente entre su porcentaje y el porcentaje máximo.

COMPAÑÍA PARA LA GESTIÓN DE RESIDUOS SÓLIDOS EN ASTURIAS, **COGERSA S.A.U.**

C/ Marqués de Santa Cruz, 12 - 4º. 33007 Oviedo (ASTURIAS)

T. 985 208 340 / cogersa@cogersa.es





- **LOTE 9: CONTENEDORES DE 800 LITROS PARA MATERIAL INFECCIOSO.**

Con respecto a la **resistencia del material del cuerpo del contenedor**, no es posible valorar las diferentes resistencias al impacto y rotura presentadas por cada ofertante, debido a que el valor calculado no se obtiene con la aplicación de la misma norma UNE. No obstante, todos los contenedores ofertados se considera que tienen espesores adecuados y están fabricados con el mismo material, polietileno de alta densidad, por lo que todas las ofertas reciben la máxima puntuación en este apartado (10 puntos).

En cuanto a la **calidad de la cerradura**, todas las ofertas presentan un buen mecanismo de cierre de la tapa superior del equipo, sin embargo, la única oferta que detalla las calidades y características de los materiales de la cerradura es CONTENUR, por lo que reciben la máxima puntuación, 10 puntos, mientras que las ofertas de JCOPLASTIC y SULO reciben la mitad de la puntuación, 5 puntos, al no definir estas características.

Por lo que se obtienen las siguientes puntuaciones para este lote:

B CARACTERISTICAS DEL CONTENEDOR				
Núm.	Concepto	JCOPLASTIC	CONTENUR	SULO
2	<u>Resistencia del material del cuerpo del contenedor</u>	10	10	10
3	<u>Calidad de la cerradura</u>	5	10	5

C CRITERIOS ECOLOGICOS Y MEDIOAMBIENTALES				
Núm.	Concepto	JCOPLASTIC	CONTENUR	SULO
4	<u>Porcentaje de material reciclado</u>	5	3,75	5

RESUMEN LOTE 9	JCOPLASTIC	CONTENUR	SULO
PUNTOS B	15	20	15
PUNTOS C	5	3,75	5
TOTAL PUNTOS	20	23,75	20

COMPAÑÍA PARA LA GESTIÓN DE RESIDUOS SÓLIDOS EN ASTURIAS, **COGERSA S.A.U.**

C/ Marqués de Santa Cruz, 12 - 4º. 33007 Oviedo (ASTURIAS)

T. 985 208 340 / cogersa@cogersa.es





5.- RESUMEN FINAL DE LA VALORACIÓN

LOTE	JCOPLASTIC	CONTENUR	TOTCARRER	SULO	DENOX
1	24,90	18,79	17,43	20,52	-
2	23,83	21,71	15,70	19,47	-
3	22,53	22,39	-	22,28	-
4	21,76	21,63	-	23,44	-
5	23,77	20,85	-	22,60	-
6	24,01	20,95	-	24,47	-
7	23,65	23,63	-	No cumple las características solicitadas	-
8	-	-	-	-	15,00
9	20	23,75	-	20	-

Documento firmado electrónicamente en fecha que figura al margen.

COMPAÑÍA PARA LA GESTIÓN DE RESIDUOS SÓLIDOS EN ASTURIAS, **COGERSA S.A.U.**

C/ Marqués de Santa Cruz, 12 - 4º. 33007 Oviedo (ASTURIAS)

T. 985 208 340 / cogersa@cogersa.es



Cód. Validación: A3PLZ7LMMKFDNACPHPM6KSEZ | Verificación: <https://cogersaau.sedelectronica.es/>
Documento firmado electrónicamente desde la plataforma esPublico Gestión | Página 20 de 20