

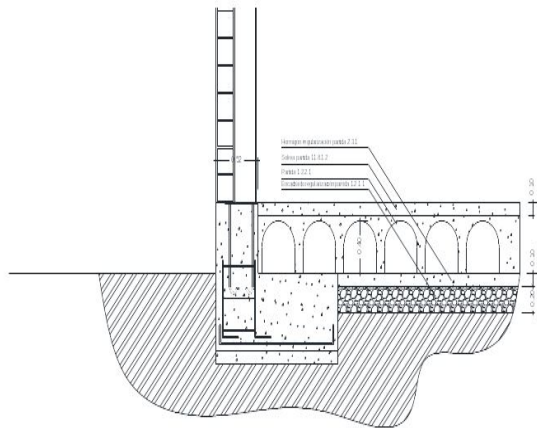
PROYECTO DE PABELLÓN CULTURAL EN EL ENTORNO DEL MUSEO DE LA HUERTA:

MEJORAS

La mejora, única, consiste en elevación sobre rasante de la planta baja del edificio y accesibilidad al pabellón.

Ud. De Muro Perimetral, elevación de planta y accesibilidad al edificio por parcela compuesta por las siguientes sub-partidas (indivisibles)

1.- Muro perimetral y Elevación de Planta de pabellón mediante colocación de piezas de polipropileno reciclado de 40 cm de altura, según el detalle adjunto.



Detalle de muro y elevación de planta.

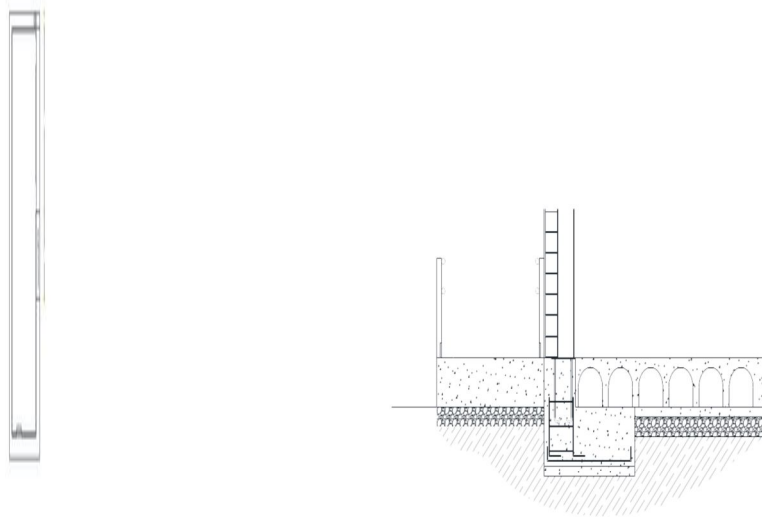
DOCUMENTO FIRMADO ELECTRÓNICAMENTE

CIF: P3000500C
Tfno. 968 89 82 00

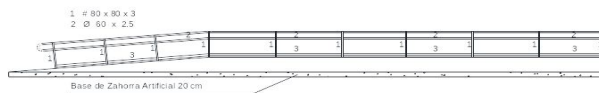
Dirección: Plaza de San Pedro, 1, Alcantarilla. 30820 Murcia.
Web: www.alcantarilla.es e-Mail: ayuntamiento@aytolcantarilla.es



2.- Ejecución de Rampa de acceso exterior por fachada lateral derecha de 1.50 m de paso libre a base de hormigón HA-25/F/20/XC2 fabricado en central, malla estructural de reparto en apoyo a base de redondos corrugados de 12 cm de 20 x20 Cm, vertido, extendido y nivelado, encofrado a una cara vista y acabado superficial pigmentado y fratasado por medios manuales, junta de separación con muro de hormigón del pabellón mediante placa de poliestireno expandido de 3 cm incluso baranda galvanizada con pilastras empotradas en rampa de hormigón, de 1,00 m de altura con doble pasamanos según características indicadas en detalles adjuntos:



Planta y situación de rampa de acceso, sección barandilla.



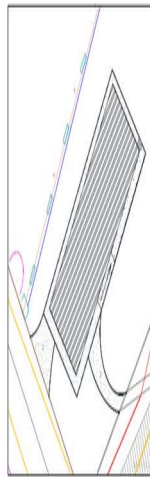
Detalle barandas y pasamanos accesibles.

DOCUMENTO FIRMADO ELECTRÓNICAMENTE

CIF: P3000500C **Dirección:** Plaza de San Pedro, 1, Alcantarilla. 30820 Murcia.
Tfno. 968 89 82 00 **Web:** www.alcantarilla.es **e-Mail:** ayuntamiento@aytolcantarilla.es



3.- Urbanización exterior con formación de accesos peatonales (1,2) a base de pavimento de hormigón pigmentado de 15 cm de espesor HA-25/F/20/XC2 fabricado en central sobre base de zahorra artificial extendida, regada y compactada de 15 cm de espesor, confinada entre bordillos jardineros de hormigón pigmentado color crema de 0.50 m de longitud, colocados sobre lecho de hormigón en masa, junteados, totalmente instalados. El camino enlazará área de biblioteca ya pavimentada con acceso a acera perimetral del pabellón y acceso principal por Calle camino del Turbedal.



Todas las partidas descritas se entienden totalmente acabadas, incluso medios auxiliares, pequeño material y medidas de seguridad.

VALORACIÓN DE LA MEJORA:

TOTAL MEJORA: 19.080,00 € (IVA NO INCLUIDO)

DOCUMENTO FIRMADO ELECTRÓNICAMENTE

CIF: P3000500C **Dirección:** Plaza de San Pedro, 1, Alcantarilla. 30820 Murcia.
Tfno. 968 89 82 00 **Web:** www.alcantarilla.es **e-Mail:** ayuntamiento@aytolcantarilla.es

