



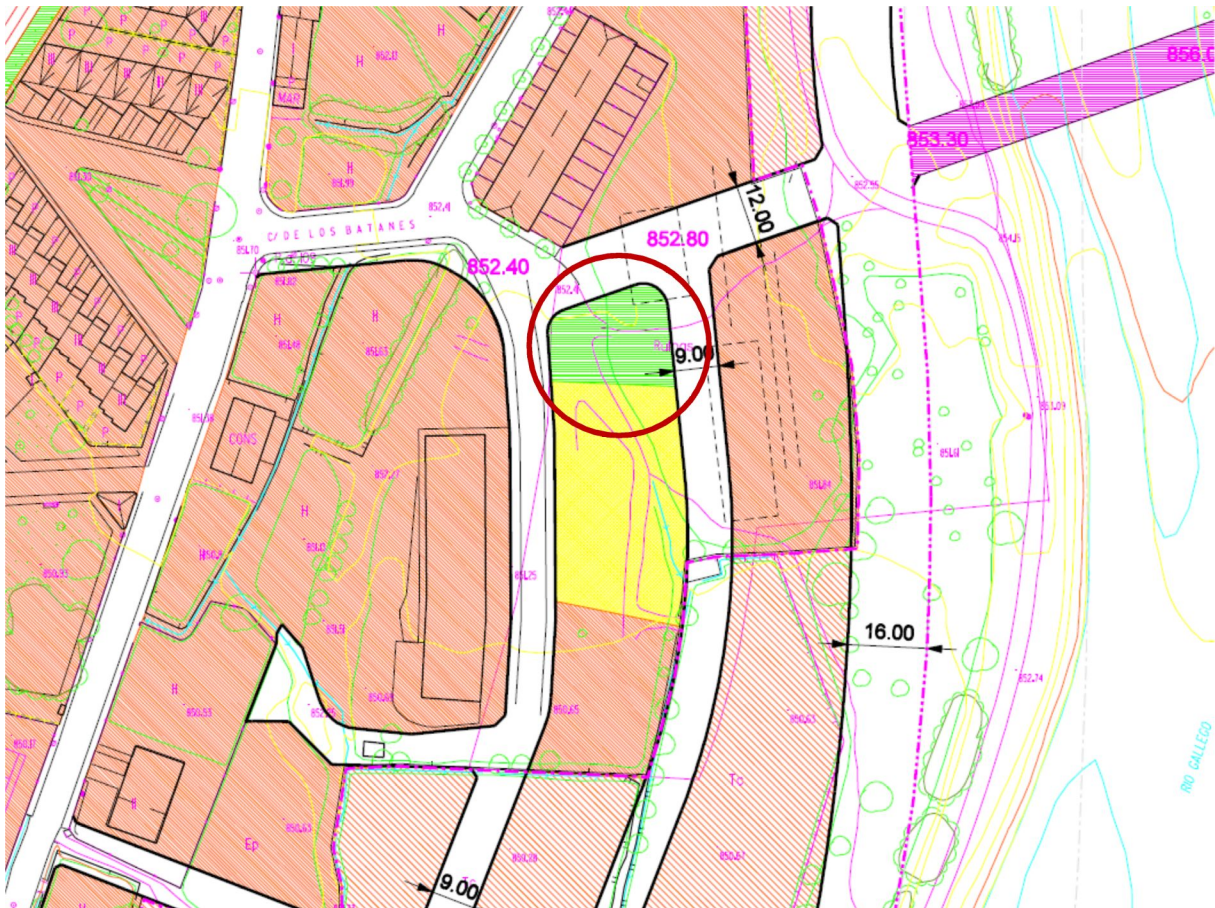
## AYUNTAMIENTO DE BIESCAS

### ANEXO II. LOCALIZACIÓN

**Dirección:** Calle Manuel Azaña

**Coordenadas geográficas:** 42°37'24.9"N - 0°19'26.1"W

Se ubicará en la zona verde que señala el PGOU de Biescas, de una superficie de unos 400m<sup>2</sup>, de unos 24,5m su lado sur, de 13m su lado este, de 22,8 m su lado norte y 18 m su lado oeste, estas medidas son orientativas, en la memoria técnica deberá de visitar la zona de actuación para una correcta valoración de los trabajos a realizar emitiendo el Ayuntamiento Certificado de visita.

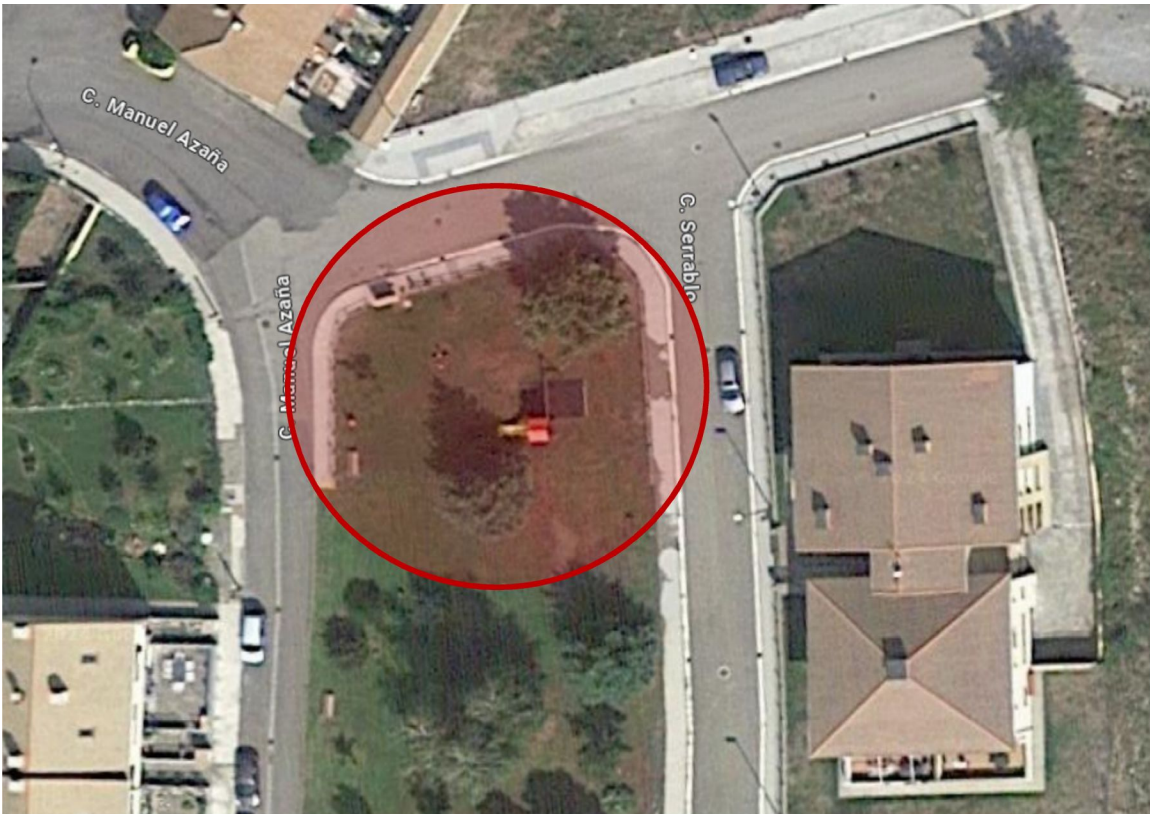


Plano 3.5 PGOU de Biescas Calificación y Clasificación del suelo urbano y urbanizable





# AYUNTAMIENTO DE BIESCAS





## AYUNTAMIENTO DE BIESCAS

### ANEXO III. ANEXO FOTOGRÁFICO (ESTADO ACTUAL)





## AYUNTAMIENTO DE BIESCAS





## AYUNTAMIENTO DE BIESCAS





## AYUNTAMIENTO DE BIESCAS

---



**DOCUMENTO FIRMADO ELECTRÓNICAMENTE**

