

TABIQUES

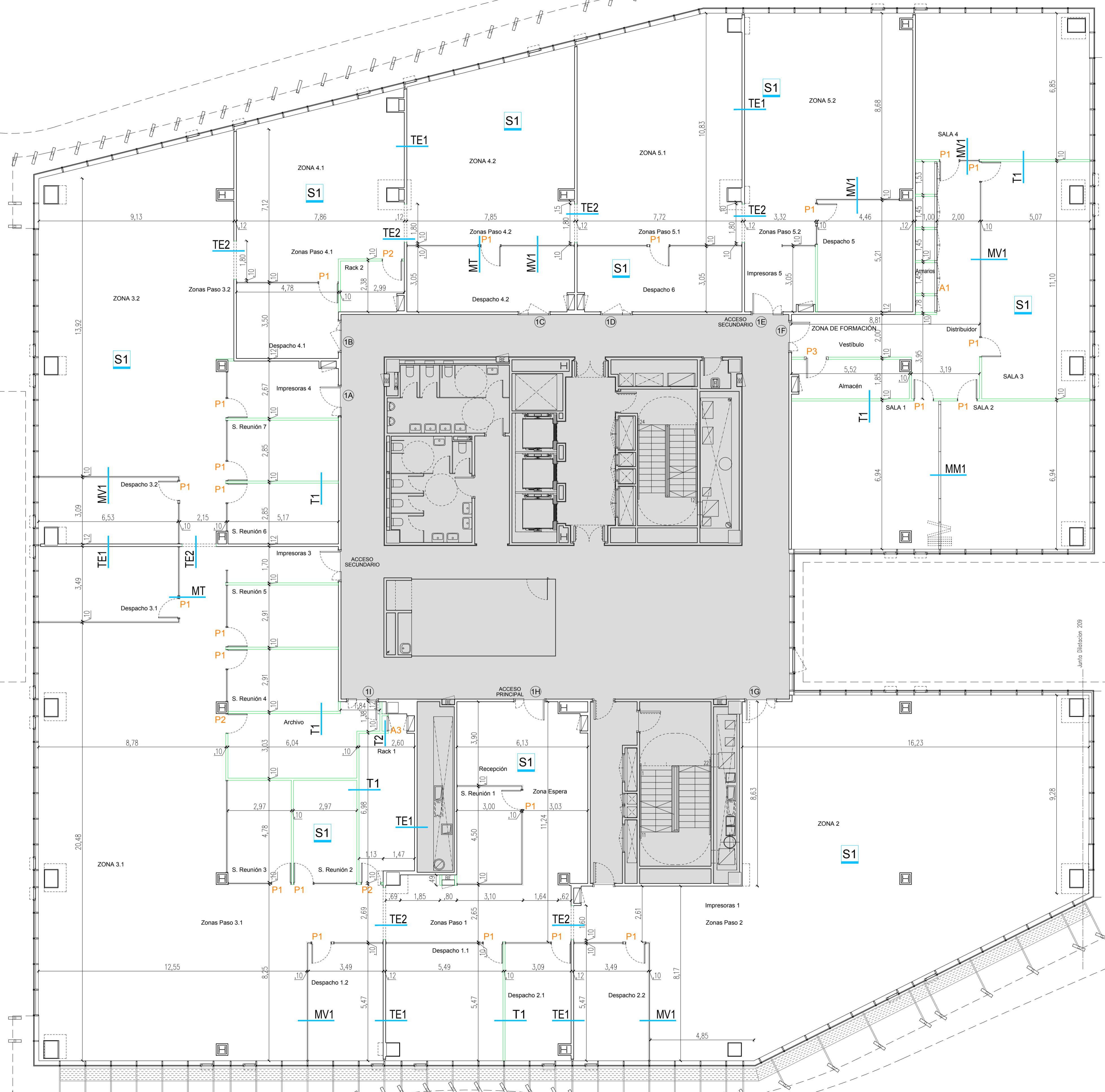
- TE1** TABIQUE YESO LAMINADO EXISTENTE DE SUELO HORMIGÓN A FORJADO PLANTA 2ª. ACABADO PINTURA PLÁSTICA LISA.
- TE2** APERTURA DE HUECO EN TABIQUE EXISTENTE DE YESO LAMINADO. ACABADO PINTURA PLÁSTICA LISA. (VER PLANO DETALLE).
- T1** TABIQUE YESO LAMINADO 2x13/46/2x13 DE SUELO TÉCNICO A FALSO TECHO, CON BARRERA FÓNICA EN PLENUM FALSO TECHO. ACABADO PINTURA PLÁSTICA LISA.
- T2** TABIQUE YESO LAMINADO DE SUELO TÉCNICO A FALSO TECHO, PLACA FOC 2X13/46/2X13. EI-120. (NUEVO C. ELÉCTICO). ACABADO PINTURA PLÁSTICA LISA.
- MM1** TABIQUE MÓVIL DE SUELO TÉCNICO A FALSO TECHO, CON BARRERA FÓNICA EN PLENUM FALSO TECHO. ACABADO PINTURA PLÁSTICA LISA.
- MV1** MAMPARA DE VIDRIO DE SUELO TÉCNICO A FALSO TECHO, CON BARRERA FÓNICA EN PLENUM FALSO TECHO. ACABADO PINTURA PLÁSTICA LISA.
- MT** MÓDULO TÉCNICO EN MAMPARA DE VIDRIO, INTERRUPTOR Y PASO INSTALACIONES.

PAVIMENTOS

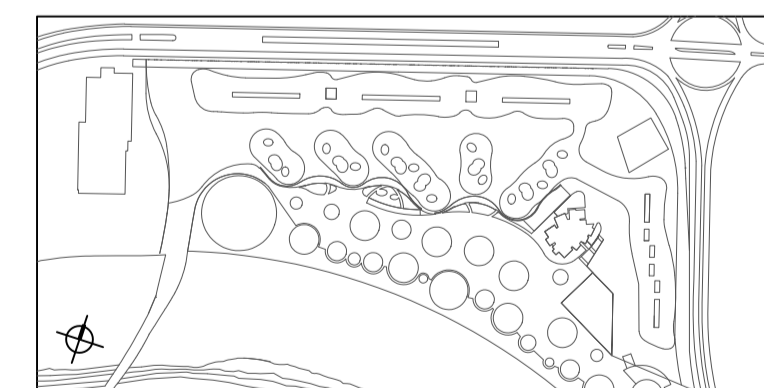
- S1** PAVIMENTO DE VIÑO AUTOPORTANTE EN LOSETAS SOBRE SUELO TÉCNICO ELEVADO EXISTENTE. (ALTURA DE SUELO TÉCNICO = 40 cm.)

CARPINTERÍAS

- P1** PUERTA DE 1 HOJA (0,90X2,70) EN MAMPARA VIDRIO.
- P2** PUERTA DE 1 HOJA (0,90X2,70) EN TABIQUE PLADUR.
- P3** PUERTA DE 1 HOJA (0,90X2,10) EN TABIQUE PLADUR.
- A1** MÓDULO ARMARIO CONTINUO. (VER PLANO DETALLE)
- A2** ARMARIO 2 HOJAS ABATIBLES. (VER PLANO DETALLE)
- A3** ARMARIO EI-60. NUEVO CUADRO ELÉCTICO.



ANDADOR BERTA CÁCERES FLORES



PROYECTO ACONDICIONAMIENTO INTERIOR DE OFICINAS
AVENIDA DE RANILLAS Nº 3D PLANTA 1ª
ZARAGOZA



PROYECTO DE EJECUCIÓN COD. PROY: 7401-02-C61
Nº PLANO

ESTADO MODIFICADO. COMPARTIMENTACIÓN Y ACABADOS.

A05

Arquitecto: Guillermo Montaner Frutos
COLEGIADO 2.195 COAAR
Colaboradores: Sonia de las Heras Blanco, Arquitecta.
A. Javier Alvarez Rodriguez, Ingeniero.

FECHA: 15/11/18
ESC. A1/A3: 1:100/1:200
OFICINA TÉCNICA, EXPO ZARAGOZA EMPRESARIAL S.A.