

18 JUN 2019

Departamento de Salud de Orihuela
 Ctra. Orihuela-Almoradí, s/n
 03314 – San Bartolomé (Orihuela)

REGISTRO DE ENTRADA
 NÚM. 112/2649

A.A. Dpto. Contratación

En L'Hospitalet de Ll., a 18 de junio de 2019

Sres.,

En relación a las puntuaciones de su informe técnico publicadas en la Plataforma de Contratación el pasado 29-05-19 relativas al expediente PA 173/2019 Suministro de dos torres de laparoscopia para los Servicios de Ginecología, Urología y ORL -quirófanos 1 y 2- del Hospital Vega Baja, nos gustaría hacerles llegar nuestras alegaciones al respeto de las valoraciones automáticas asignadas a la empresa KARL STORZ:

Criterios de valoración automático

	B.BRAUN	KARL STORZ	OLYMPUS	STRIKER
Procesador de vídeo:				
Posibilidad de adaptación a sistema 3D (1 punto) o procesador 3D incluido (3 puntos)	3	1	3	0
Posibilidad de adaptación a sistema 4K (2 puntos)	2	2	2	2
Compatibilidad con videoendoscopios flexibles con Chip en la punta (3 puntos)	3	3	3	0
Posibilidad de adaptación de videolaparoscopios de alta definición (3 puntos)	3	3	3	0
Compatibilidad de tratamiento de imágenes de fluorescencia (2 puntos)	0	2	2	2
Integración de imágenes en PACS del Hospital (DICOM) (2 puntos)	2	2	2	2
Pantalla táctil en el procesador de vídeo (1 punto)	0	0	1	1
Selección de perfiles de usuario (1 punto)	1	1	1	1
Inafluador:				
Sistema de calentamiento de CO2 (3 puntos)	3	3	3	3
Evacuador de humos (3 puntos)	3	3	3	3
Cámara de laparoscopia:				
Controles programables en el cabezal de la cámara (1 punto)	1	1	1	1
Zoom analógico y/o digital en cabezal de la cámara (2 puntos)	2	2	2	2
Monitores:				
Tamaño, resolución y calidad de los monitores (3 puntos) >24" >30" >1080	3	2	2	1
	Pantalla 32" y resolución > 1080	Pantalla 32"	Pantalla 32"	Pantalla 27"
Fuente de luz:				
Sistema de luz para detección precoz de tumores (filtros de imagen) (5 puntos)	0	5	5	0
Cámara pendular para endoscopia:				
Cámara pendular HD (5 puntos)	6	6	6	6
TOTAL:	32	36	39	24

EMPRESAS	B.BRAUN	KARL STORZ	OLYMPUS	STRIKER
TOTAL PUNTOS	32	36	39	24

1.- POSIBILIDAD DE ADAPTACIÓN A SISTEMA 4K (2 Puntos)

Se han otorgado 2 puntos en este criterio cuando la puntuación tendría que haber sido 0 puntos por los motivos que pasamos a describir a continuación:

En la documentación aportada por la misma licitadora KARL STORZ, en el documento referente a la justificación de los criterios automáticos no aparece nada sobre la posibilidad de adaptación de sistema 4K (Aparece en blanco y no justifican este punto).

OLYMPUS IBERIA S.A.U.

Pl. Europa, 29-31 - 08908 L'Hospitalet de Llobregat - Barcelona (España) - Tel. (+34) 932 006 711 Fax (+34) 932 009 580

Sucursal em Portugal (NIPC: 980474710) Apartado 23341 - EC Graça Lisboa 1171-801 - Lisboa (Portugal) Tel. (+351) 217 543 280 Fax (+351) 217 543 299

Inscrita en el Registro Mercantil de Barcelona, Hoja 13.461, folio 128., Tomo 1593, Archivo Libro 1025, Sección 2ª Inscripción 1ª NIF A-08214157

OLYMPUS

2 CALIDAD DEL MATERIAL, FUNCIONALIDAD DE LOS EQUIPOS E INCREMENTOS DE CALIDAD

Procesador de vídeo:	
- Posibilidad de adaptación a sistema 3D incluido,	Con el sistema de visión IMAGE 1 S permite adaptar de la tecnología FULL HD a 3D gracias a sistema modular que se incluye . 3 PUNTOS
- Posibilidad de adaptación a sistema 4K	
- Compatibilidad con videoendoscopio flexible con chip en la punta	Nuestro sistema de procesador de imagen permite combinar la imagen de cámara rígida con videoendoscopios flexibles con chip en la punta .3 PUNTOS
- Posibilidad de adaptación de videolaparoscopio de alta definición	Los procesadores del sistema IMAGE 1 S permite trabajar con videolaparoscopios de alta definición 3PUNTOS

El equipo ofertado no tiene la posibilidad de adaptación a 4K (Resolución 3840x2160) por varios motivos. En primer lugar, porque el módulo de conexión incluido en la oferta es el Modelo TC-200, este módulo no tiene resolución 4K, sino que solamente tiene la posibilidad de emitir imágenes en resolución HD (1920x1080) tal como el propio fabricante indica en el pliego y tal como aparece en sus manuales de usuario.

Descripciones técnicas	Descripciones técnicas																				
<p>11 Descripciones técnicas</p> <p>11.1 Datos técnicos</p> <table border="1"> <thead> <tr> <th>IMAGE 1 S CONNECT®</th> <th>TC200</th> </tr> </thead> <tbody> <tr> <td>Datos técnicos en combinación con los módulos IMAGE1 S™ LINK</td> <td>TC 300 H3-LINK TC 301 X-LINK TC 302 D3-LINK TC 304 4U-LINK</td> </tr> <tr> <td>Salidas de vídeo HD</td> <td>2 DVI-D, 1 SDI 3G</td> </tr> <tr> <td>Formato salidas de señal</td> <td>1920 x 1080p, 50/60 Hz</td> </tr> <tr> <td>Entradas LINK</td> <td>3</td> </tr> </tbody> </table> <p>Módulo ofertado</p>	IMAGE 1 S CONNECT®	TC200	Datos técnicos en combinación con los módulos IMAGE1 S™ LINK	TC 300 H3-LINK TC 301 X-LINK TC 302 D3-LINK TC 304 4U-LINK	Salidas de vídeo HD	2 DVI-D, 1 SDI 3G	Formato salidas de señal	1920 x 1080p, 50/60 Hz	Entradas LINK	3	<table border="1"> <thead> <tr> <th>IMAGE 1 S CONNECT® II</th> <th>TC201</th> </tr> </thead> <tbody> <tr> <td>Datos técnicos en combinación con los módulos IMAGE1 S™ LINK</td> <td>TC 300 H3-LINK TC 301 X-LINK TC 302 D3-LINK TC 304 4U-LINK</td> </tr> <tr> <td>Salidas de vídeo 4K y HD</td> <td>2 x DP 1 x 12G/3G-SDI 1 x DVI</td> </tr> <tr> <td>Formato salidas de señal</td> <td>3840 x 2160 p, 50/60 Hz para DP y 12G 1920 x 1080p, 50/60 Hz para 3G y DVI</td> </tr> <tr> <td>Entradas LINK</td> <td>3</td> </tr> </tbody> </table> <p>Módulo necesario para salida con resolución 4K</p>	IMAGE 1 S CONNECT® II	TC201	Datos técnicos en combinación con los módulos IMAGE1 S™ LINK	TC 300 H3-LINK TC 301 X-LINK TC 302 D3-LINK TC 304 4U-LINK	Salidas de vídeo 4K y HD	2 x DP 1 x 12G/3G-SDI 1 x DVI	Formato salidas de señal	3840 x 2160 p, 50/60 Hz para DP y 12G 1920 x 1080p, 50/60 Hz para 3G y DVI	Entradas LINK	3
IMAGE 1 S CONNECT®	TC200																				
Datos técnicos en combinación con los módulos IMAGE1 S™ LINK	TC 300 H3-LINK TC 301 X-LINK TC 302 D3-LINK TC 304 4U-LINK																				
Salidas de vídeo HD	2 DVI-D, 1 SDI 3G																				
Formato salidas de señal	1920 x 1080p, 50/60 Hz																				
Entradas LINK	3																				
IMAGE 1 S CONNECT® II	TC201																				
Datos técnicos en combinación con los módulos IMAGE1 S™ LINK	TC 300 H3-LINK TC 301 X-LINK TC 302 D3-LINK TC 304 4U-LINK																				
Salidas de vídeo 4K y HD	2 x DP 1 x 12G/3G-SDI 1 x DVI																				
Formato salidas de señal	3840 x 2160 p, 50/60 Hz para DP y 12G 1920 x 1080p, 50/60 Hz para 3G y DVI																				
Entradas LINK	3																				

Además, tal como ellos mismo especifican tanto en el dossier presentado como en sus manuales, el Sistema Connect solamente permite la conexión de 3 módulos.

2 UD X REF. TC200ES IMAGE 1 CONNECT™, 4K READY unidad de conexión, para usar actualmente con 3 módulos de enlace (posibilidad de ampliación en el futuro) para conexión de cabezales de cámara, videoendoscopios flexibles y 3D e Integración a quirófano Integrado. Resolución 1920 x 1080 píxeles, con KARL STORZSCB y módulo de procesamiento digital de imágenes, tensión de trabajo 100 – 120 VAC/200 – 240 VAC, 50/60 Hz, incluye:

Con la inclusión en el futuro del supuesto módulo 4K al sistema TC200 (Recordamos que la resolución resultante de esta inclusión sería 1920x1080p y no 4K) **serían 4 los módulos que necesitarían conectar** ya que para poder cumplir con las especificaciones requeridas en el expediente están ya incluidos 3 módulos:

OLYMPUS IBERIA S.A.U.

Pl. Europa, 29-31 - 08908 L'Hospitalet de Llobregat - Barcelona (España) - Tel. (+34) 932 006 711 Fax (+34) 932 009 580

Sucursal em Portugal (NIPC: 980474710) Apartado 23341 - EC Graça Lisboa 1171-801 - Lisboa (Portugal) Tel. (+351) 217 543 280 Fax (+351) 217 543 299

Inscrita en el Registro Mercantil de Barcelona, Hoja 13.461, folio 128, Tomo 1593, Archivo Libro 1025, Sección 2ª Inscripción 1ª NIF A-08214157

OLYMPUS

TC300	Para la conexión de cabezales de cámara HD
TC301	Para la conexión de videolaparoscopios 3D
TC302	Para la conexión de endoscopios flexibles.

Por lo tanto, no es posible adaptar este sistema a 4K, primero porque el sistema con el módulo connect ofertado no sería 4K sino HD y por otro porque sería necesaria la compra de otra torre totalmente independiente al no aceptar el equipo la conexión de un 4º módulo por lo que los 2 puntos otorgados en este criterio no proceden.

2.- SISTEMA DE EVACUACIÓN DE HUMOS (3 Puntos)

En este punto deberíamos destacar que, si bien es cierto que el equipo ofertado por Karl Storz dispone de un sistema externo para la evacuación de humos, en un claro gesto de intentar confundir al órgano de contratación, únicamente está incluido en 1 de las torres, tal como queda reflejado en su propia documentación técnica presentada. En ningún caso es un error tipográfico ya que también incluyen 1 sola unidad del cable de conexión necesario para la conexión del módulo externo al insuflador.

STORZ
KARL STORZ -- ENDOSKOPE

INSUFLADOR

2 UD. X REF. UI500 ENDOFLATOR 50º. REFERENCIA: UI500 ENDOFLATOR® 50 SCB, con módulo SCB integrado, tensión de trabajo 100 – 240 VAC, 50/60 Hz,
Se compone de:
UI 500 ENDOFLATOR® 50 SCB
20090170 Cable de conexión SCB, longitud 100 cm
20400030 Llave universal
031210-03 Tubo de insuflación térmico, set, con filtro de gas, estéril, para un solo uso, envase de 3 unidades

1 UD. X REF. UP501 S-PILOT™, válvula de compresión para tubo flexible, con módulo SCB integrado, incluye cable de red, tensión de trabajo 100 – 240 VAC, 50/60 Hz
Requisitos del sistema: sistema SCB control NEO con software SCB control NEO instalado, versión 20090001-46 o más reciente



1 UD. X REF. UP005 Cable de conexión S-PILOT™, 2,5 mm Ø, longitud 300 cm, para utilizar con Valleylab Force Triad o bien Valleylab Force FX



Es por esta razón que KARL STORZ debería haber sido puntuada con 0 puntos al no cumplir con esta característica en las 2 torres.

OLYMPUS IBERIA S.A.U.

Pl. Europa, 29-31 - 08908 L'Hospitalet de Llobregat - Barcelona (España) - Tel. (+34) 932 006 711 Fax (+34) 932 009 580

Sucursal em Portugal (NIPC: 980474710) Apartado 23341 - EC Graça Lisboa 1171-801 - Lisboa (Portugal) Tel. (+351) 217 543 280 Fax (+351) 217 543 299

Inscrita en el Registro Mercantil de Barcelona, Hoja 13.461, folio 128., Tomo 1593, Archivo Libro 1025, Sección 2ª Inscripción 1ª NIF A-08214157

OLYMPUS

3.-SISTEMA DE LUZ PARA DETECCIÓN PRECOZ DE TUMORES (5 PUNTOS)

En cuanto a este punto, cabe realizar una pequeña aclaración antes. Olympus realizó expresamente una consulta al órgano de contratación para aclarar los términos a los que se refería esta mejora.

La pregunta de Olympus fue la siguiente: "En cuanto a este punto, al ser dentro del apartado de la fuente de luz y no del procesado de imagen, entendemos que el **filtro de imagen** solicitado debe ser un filtro de físico que altere el sistema de iluminación para la detección. ¿Es correcto?"

La respuesta del órgano de contratación fue clara: "**Si, es correcto, si bien hay que dejar claro que lo que se pide es un filtro que permita el diagnóstico precoz de tumores**"

4.- Incremento de la calidad: Fuente de luz: Sistema de luz para detección precoz de tumores (filtros de imagen)...

En cuanto a este punto, al ser dentro del apartado de la fuente de luz y no del procesado de imagen, entendemos que el filtro de imagen solicitado debe ser un filtro de físico que altere el sistema de iluminación para la detección. ¿Es correcto?

Muchas gracias.

Buenos días. Las respuestas a los distintas preguntas planteadas es la siguiente:

- 1.- Es correcta la solución que proponen.
- 2.- Para la presentación de la muestra, con un monitor es suficiente.
- 3.- En efecto, es así.
- 4.- Si, es correcto, si bien hay que dejar claro que lo que se pide es un filtro que permita el diagnóstico precoz de tumores.

Posteriormente se remitió una nueva pregunta de otro licitador volviendo a hacer referencia al mismo concepto y la respuesta del órgano de contratación fue remitirse de nuevo a la consulta realizada por Olympus donde la respuesta fue clara indicando que el filtro tenía que ser un filtro físico que alterara el sistema de iluminación.

Buenos días, quisieramos que nos aclararan los siguientes puntos: 1) Las empresas que han realizado con anterioridad al inicio de esta licitación la demostración, sería necesario volver a hacerla o nos ratificarían mediante un documento que ya ha sido realizada? 2) en los criterios de adjudicación en FUENTE DE LUZ por "Sistema de luz para detección precoz de tumores(Filtros de imagen), nosotros tenemos esta opción obteniendo los mismos resultados en nuestra cámara, y al no estar en las características técnicas de la fuente de luz, y el objetivo es tener esta técnica, querríamos saber si también sería puntuable afirmativamente?

Buenos días.

Respecto al primer punto, las empresas que en los últimos meses han presentado muestras, de idéntico equipo al que será objeto de su oferta, y dicho extremo quede certificado por los tres facultativos implicados en el presente expediente, se las exime de dicha presentación o demostración. En relación con el segundo punto planteado, ya fue respondida en el punto 4 de una pregunta formulada por la empresa OLYMPUS, por lo que nos remitimos a dicha respuesta.

Por lo tanto, el equipo ofertado Olympus Si tiene un filtro físico en la fuente de luz que modifica el ancho de banda de la iluminación para poder utilizar el equipo para la detección precoz de tumores tal como queda ampliamente descrito ampliamente en el dossier técnico aportado al expediente (páginas 20-21)

OLYMPUS IBERIA S.A.U.

Pí. Europa, 29-31 - 08908 L'Hospitalet de Llobregat - Barcelona (España) - Tel. (+34) 932 006 711 Fax (+34) 932 009 580

Sucursal em Portugal (NIPC: 980474719) Apartado 23341 - EC Graça Lisboa 1171-801 - Lisboa (Portugal) Tel. (+351) 217 543 280 Fax (+351) 217 543 299

Inscrita en el Registro Mercantil de Barcelona, Hoja 13.461, folio 128., Tomo 1593, Archivo Libro 1025, Sección 2ª Inscripción 1ª NIF A-08214157

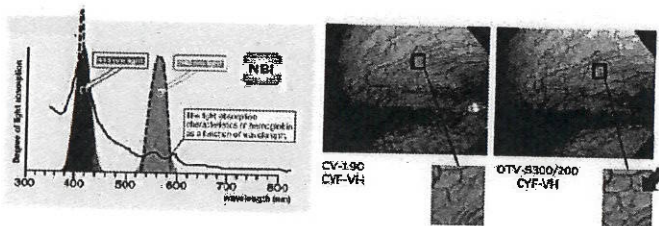
OLYMPUS

Referencia: N5426960



N5426960	
Observación óptico-digital	Se puede realizar una observación óptico-digital, utilizando los endoscopios compatibles.
	Observación NBI
	Este modo de observación usa la luz NBI de banda estrecha.
Iluminación	
Lámpara	LED
Refrigeración	Por aire forzado
Modo de observación	WLI o NBI

- Filtro NBI mejorado para la detección precoz de tumores. A través de la observación NBI se obtienen imágenes claras y realzadas de las vascularizaciones finas. El filtro NBI consiste en un filtro óptico de banda estrecha instalado en la fuente de luz.
- El modo de observación NBI (narrow Banding Imaging) también se ve mejorado respecto a versiones anteriores por el uso de la tecnología LED. Con el nuevo sistema de luz se obtiene una visión de los patrones vasculares finos mucho más clara, utilizando una banda de luz azul más estrecha que con la luz Xenon.



En el caso de **KARL STORZ no cumple con este punto**, al no tener la fuente de luz ningún tipo de filtro físico, además, tampoco aparece justificado este punto, únicamente vemos que afirman que su sistema posee filtros de imagen para la mejora de las imágenes en la tabla inicial de su documento sin dar más detalles.

STORZ
KARL STORZ — ENDOSKOPE

	2 PUNTOS
Fuente de luz:	
- Sistema de luz para detección precoz de tumores (filtros de imagen)	-Nuestro sistema posee los filtros de imagen para la mejora de las imágenes.

El sistema de KARL STORZ únicamente tiene un sistema de tratamiento digital de imagen en el procesador de cámara (que no un filtro en la fuente de luz tal como se requiere y tal como fue contestado por el propio expediente de contratación) que permite una visualización de la vascularización, pero en ningún caso es un filtro como el solicitado para la detección precoz de tumores, por este motivo, **KARL STORZ debería haber sido puntuada en este criterio con 0 puntos en lugar de con los 5 que se le han otorgado.**

Por todo lo expuesto, pedimos que se realicen todas las correcciones expuestas y se resten de la puntuación técnica de KARL STORZ un total de 10 puntos.

OLYMPUS IBERIA S.A.U.

Pl. Europa, 29-31 - 08908 L'Hospitalet de Llobregat - Barcelona (España) - Tel. (+34) 932 006 711 Fax (+34) 932 009 580

Sucursal em Portugal (NIPC: 9804747x0) Apartado 23341 - EC Graça Lisboa 1171-801 - Lisboa (Portugal) Tel. (+351) 217 543 280 Fax (+351) 217 543 299

Inscrita en el Registro Mercantil de Barcelona, Hoja 13.461, folio 128., Tomo 1593, Archivo Libro 1025, Sección 2ª Inscripción 1ª NIF A-08214157

OLYMPUS

4.-INCLUMPLIMIENTO DE UNA DE LAS CARACTERÍSTICAS MÍNIMAS

Dentro de las características técnicas de obligado cumplimiento se pedía en las características de los monitores que el monitor ofertado debía disponer de la tecnología para la emisión de dos imágenes (conocida como PIP). Los monitores ofertados por KARL STORZ son monitores de otro fabricante (NDS), modelo TruColor con tecnología ZeroWire (Sin el emisor wireless). Pues bien, en este punto KARL STORZ no indica en la documentación técnica si el monitor ofertado es compatible con emisión de dos imágenes.

□ MONITORES

- 2 monitores FULL HD con tecnología LED.
- Resolución mínima de 1080 p.
- Deben ser tipo médico y cumplir los requisitos y normas para aplicaciones médicas.
- Pantalla de al menos 24".
- Compatible con emisión de dos imágenes.
- Diversidad de entradas.
- Se valorará el tamaño y resolución del monitor.

4 UD X REF. XES00334 Monitor de la línea de alta gama Radiance fabricado por NDS Surgical Imaging para la óptima reproducción de imágenes endoscópicas. Pantalla de 32" con imagen de alta definición (1080p). Sistema especial de alta luminosidad para evitar brillos y reflejos indeseados.

Tecnología Ultra TruColor que realiza el espectro cromático y lo adapta a las capacidades de la visión humana para ofrecer una reproducción de colores lo más fiel posible a la imagen real. El resultado es una percepción cromática similar a la experiencia visual directa que capta el ojo humano durante una cirugía abierta.

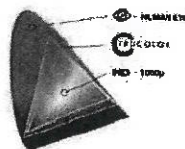
Calibración cromática mediante sistema Medi-Match™.



Radiance Ultra HD

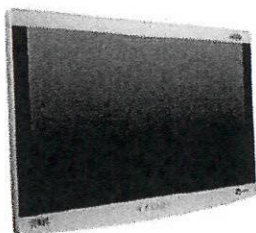


Radiance Ultra TruColor



Diseño ultramoderno con carcasa de alta calidad fácil de limpiar y cristal exclusivo a prueba de ralladuras (10 años de garantía). Plataforma de video con panel primario para imagen análoga o digital.

Sistema zerowire integrado que posibilita la comunicación entre el monitor y otros dispositivos externos de forma inalámbrica.



Este monitor, como ya hemos comentado y tal como indica KARL STORZ es un equipo de NDS modelo TRUCOLOR de 32" con RECEPTOR ZEROWIRE. Pues bien, NDS en su propio manual de usuario indica que este monitor no tiene esta opción de picture in picture ya que el monitor no dispone de placa secundaria.

OLYMPUS IBERIA S.A.U.

Pl. Europa, 29-31 - 08908 L'Hospitalet de Llobregat - Barcelona (España) - Tel. (+34) 932 006 711 Fax (+34) 932 009 580

Sucursal em Portugal (NIPC: 980474710) Apartado 23341 - EC Graça Lisboa 1171-801 - Lisboa (Portugal) Tel. (+351) 217 543 280 Fax (+351) 217 543 299

Inscrita en el Registro Mercantil de Barcelona, Hoja 13.461, folio 128., Tomo 1593, Archivo Libro 1025, Sección 2ª Inscripción 1ª NIF A-08214157

OLYMPUS

Configuraciones de los productos Radiance Ultra

Número de producto	Configuraciones de los productos				Configuraciones de la placa secundaria		
	27"	32"	Receptor ZeroWire	TruColor	Entrada/salida digital	Entrada/salida analógica	Sin entrada/salida
90R0100	✓				✓		
90R0102	✓					✓	
90R0104	✓						✓
90R0106		✓			✓		
90R0107		✓				✓	
90R0108		✓					✓
90R0109	✓		✓				✓
90R0110		✓	✓				✓
90R0112	✓			✓	✓		
90R0113		✓		✓		✓	
90R0114		✓		✓			✓
90R0115		✓	✓	✓			✓

La tabla siguiente muestra las entradas que pueden seleccionarse como Secundaria en función de las entradas seleccionadas como Principal. Las entradas marcadas con una ✓ en las columnas Secundaria se pueden designar como Secundaria. Las celdas grises indican entradas que comparten un conector o componentes electrónicos comunes que no pueden utilizarse simultáneamente.

DVI-1, VGA-1, RGBS-1, YPbPr-1 y SOG-1 comparten el mismo conector. Si se selecciona una como entrada Principal, las demás no pueden elegirse como Secundaria. Esto mismo ocurre con las entradas VGA-2, RGBS-2, YPbPr-2 y SOG-2. Algunas entradas no están disponibles con algunas configuraciones.

ENTRADA		SECUNDARIA						
		DVI-1, VGA-1, RGBS-1, YPbPr-1, SOG-1	SDI-1	DVI-2	VGA-2, RGBS2, YPbPr-2, SOG-2	SDI-2	COMPOSITE	S-VIDEO
PRINCIPAL	DVI-1, VGA-1, RGBS-1, YPbPr-1, SOG-1		✓	✓	✓	✓	✓	✓
	SDI-1	✓		✓	✓	✓	✓	✓
	DVI-2	✓	✓		✓	✓	✓	✓
	VGA-2, RGBS2, YPbPr-2, SOG-2	✓	✓	✓		✓	✓	✓
	SDI-2	✓	✓	✓	✓		✓	✓
	COMPOSITE	✓	✓	✓	✓	✓		✓
	S-VIDEO	✓	✓	✓	✓	✓	✓	

Es por esta razón que **KARL STORZ**, no habiendo justificado este punto, debería haber sido excluido de la presente licitación al no cumplir con uno de los requisitos mínimos exigidos.

Atentamente,

35091408D Firmado
 MARIA digitalmente por
 35091408D MARIA
 ASUNCIÓN ASUNCIÓN
 CUADRADO (R: CUADRADO (R:
 A08214157) A08214157)
 Fecha: 2019.06.18
 09:25:59 +02'00'

OLYMPUS IBERIA S.A.U.

Pt. Europa, 29-31 - 08908 L'Hospitalet de Llobregat - Barcelona (España) - Tel. (+34) 932 006 711 Fax (+34) 932 009 580

Sucursal em Portugal (NIPC: 980474710) Apartado 23341 - EC Graça Lisboa 1171-801 - Lisboa (Portugal) Tel. (+351) 217 543 280 Fax (+351) 217 543 299

Inscrita en el Registro Mercantil de Barcelona, Hoja 13.461, folio 128., Tomo 1593, Archivo Libro 1025, Sección 2ª Inscripción 1ª NIF A-08214157