

## ANEXO II

### DESCRIPCION DE LOS PRODUCTOS

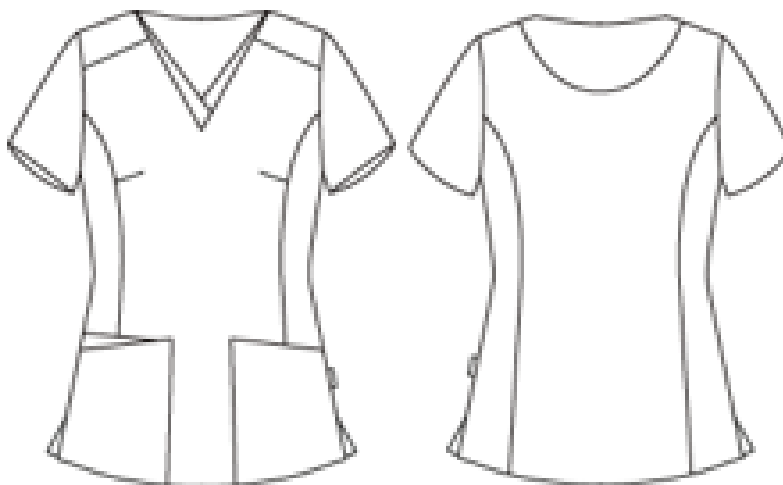
#### UNIFORMIDAD

Todas las prendas se entregarán colocadas en bolsas unitarias, dobladas en el mismo sentido y con la pegatina identificativa de talla en mismo lugar.

#### UNI01

##### BLUSA MUJER 95% POLIÉSTER 5 % ELASTANO

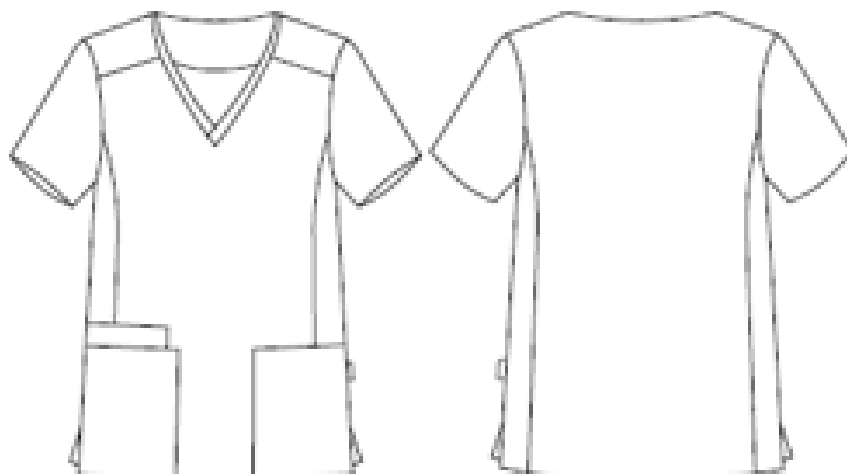
- Mangas cortas
- Cuello pico
- Costadillos delantero – espalda
- Pinzas de pecho
- Tres bolsillos delanteros, dos in el lateral derecho.
- Diseño semi ajustado
- Aberturas laterales.
- Tratamiento antibacteriano con iones de plata para protección y frescura.
- Composición Microfibra 360 ( elasticidad en cualquier angulo ):95% fibra de poliéster, 5 % elastano, elasticidad en todos
- Densidad del tejido: 170 gr/m<sup>2</sup>
- Tallas: desde XS A 3XL
- Logo a color.



**UNI02**

**CASACA HOMBRE 95% POLIÉSTER 5 % ELASTANO**

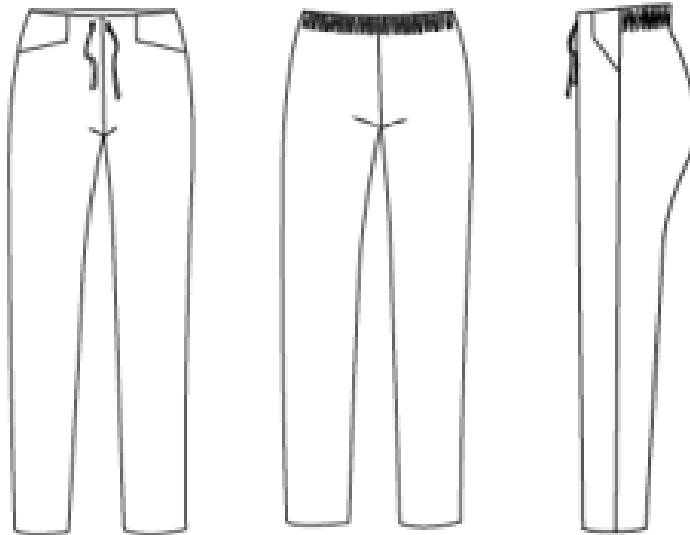
- Mangas cortas
- Cuello pico
- Costadillo delantero-espalda.
- Tres bolsillos delanteros, dos en el lateral derecho.
- Prenda holgada
- Aberturas laterales
- Tratamiento antibacteriano con iones de plata para protección y frescura.
- Composición Microfibra 360 ( elasticidad en cualquier angulo ):95% fibra de poliéster, 5 % elastano
- Densidad del tejido: 170 gr/m<sup>2</sup>
- Tallas: desde XS A 3XL
- Logo a color.



### **UNI03**

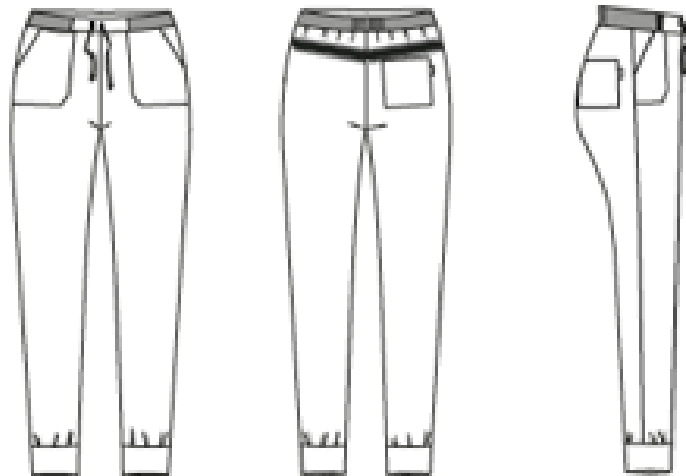
#### **PANTALON MUJER BOLSILLO AMERICANO**

- Media goma en la cintura trasera y el cordón para ajustar.
- 2 bolsillos en cadera.
- Prenda semi ajustada
- Tratamiento antibacteriano con iones de plata para protección y frescura.
- Composición Microfibra 360 ( elasticidad en cualquier angulo ):95% fibra de poliéster, 5 % elastano
- Densidad del tejido: 170 gr/m<sup>2</sup>
- Tallas: desde XS A 3XL
- Logo a color.



**UNI04**  
**PANTALON UNISEX**

- Pantalón tipo jogger.
- Goma en la cintura trasera
- Cordón para ajustar.
- 2 bolsillos franceses en la cadera y un bolsillo de parche trasero.
- Prenda semi ajustada
- Tratamiento antibacteriano con iones de plata para protección y frescura.
- Composición Microfibra 360 ( elasticidad en cualquier angulo ):95% fibra de poliéster, 5 % elastano
- Densidad del tejido: 170 gr/m<sup>2</sup>
- Tallas: desde XS A 3XL
- Logo a color.



### **UNI05**

#### **PANTALON CORTO VERANO SANITARIO 1 BOLSILLO LATERAL COLOR BLANCO**

- 46% Algodón , 38 % Elastomultiéster (EME), Strech, 240 gms.
- Cierre central con cremallera
- Cinturilla elástica
- Doble costura de seguridad
- Seis bolsillos : 2 franceses,  
2 de fuelle lateral con tapeta y velcro.  
2 traseros de parche con tapeta y velcro
- Logo a color.



**UNI06**

**PANTALON TRABAJO MULTIBOLSILLOS COLOR AZULINA**

- 46% Algodón , 38 % Elastomultiéster (EME), Strech, 240 gms.
- Cierre central con cremallera
- Cinturilla elástica
- Doble costura de seguridad
- Seis bolsillos : 2 franceses,  
2 de fuelle lateral con tapeta y velcro.  
2 traseros de parche con tapeta y velcro
- Logo a color.

>





#### **UNIO6**

##### **POLO MANGA CORTA GRIS CLARO**

- Mínimo 35%Algodón.
- Cuello con tapeta de 3 botones
- Cubrecosturas reforzado en el interior del cuello para evitar deformación
- Canalé 1x1 en cuello y mangas
- Costuras laterales con aberturas inferiores
- Logo a color

#### **UNIO8**

##### **FORRO POLAR SEÑORA 100% POL**

- Color Azulino.
- 100% Poliéster-alta densidad.
- Talle corto
- Antibolitas
- Tapacosturas reforzado en el cuello
- Cuello alto forrado
- 2 bolsillos de cremallera con solapa
- Puños elásticos.
- Media luna en la espalda
- Cordón de ajuste elástico en la base.
- Tallas de la S a las 2XL.
- Logo monocolor



**UNI09**

**FORRO POLAR CABALLERO 100% POL.**

- Color Azulino
- 100% Poliéster-alta densidad.
- Talle corto
- Antibolitas
- Cuello alto forrado
- 2 bolsillos de cremallera con solapa
- Puños elásticos.
- Media luna en la espalda
- Cordón de ajuste elástico en la base.
- Tallas de la XS a las 5XL.
- Logo monocolor





### **UNI 10**

#### **CAMISETA MANGA CORTA SRA 100 % C- PICO.**

- Punto liso 150-190.
- 100% algodón semi-peinado Ringspun.
- Tapacosturas reforzado en el cuello.
- Manga corta costuras laterales, entallada.
- Cuello pico de punto acanalado con elastano.
- Color blanco.
- Logo monocolor

### **UNI11**

**CAMISETA MANGA LARGA SRA 100 % C- PICO.**

- Punto liso 150-190.
- 100% algodón semi-peinado Ringspun.
- Tapacosturas reforzado en el cuello.
- Manga corta o manga larga costuras laterales, entallada.
- Cuello pico de punto acanalado con elastano.
- Color blanco.
- Logo monocolor

**UNIO 12**

**CAMISETA MANGA CORTA CABALLERO CUELLO REDONDO**

- 100% algodón semi-peinado.
- Tapacosturas reforzado en el cuello.
- Manga corta verano o manga larga.
- Cuello pico de punto acanalado con elastano.
- Color blanco.
- Logo monocolor

**UNI13**

**GORRA**

- Sarga 180
- 100% algodón perchado ligero.
- Visera preformada
- 4 agujeros de ventilación bordados
- Cierre atrás regulable con tira auto agarrante
- Color blanco.
- Logo monocolor



### UNI13

REBECA

- Prenda de Punto
- Min 30 % lana merino
- Diseño holgado.
- Botones y cuello de pico
- Bolsillos delanteros
- Logo bordado monocolor

