

## Datos de referencia

Dirección : C/ La Vega s/n

Tlfno : 985 421 113 Fax : 985 421 101 C.P. : 33640

Localidad : Ujo

Zona Básica de Salud : VII.3. Figaredo - Ujo - Turón

Concejo : Mieres

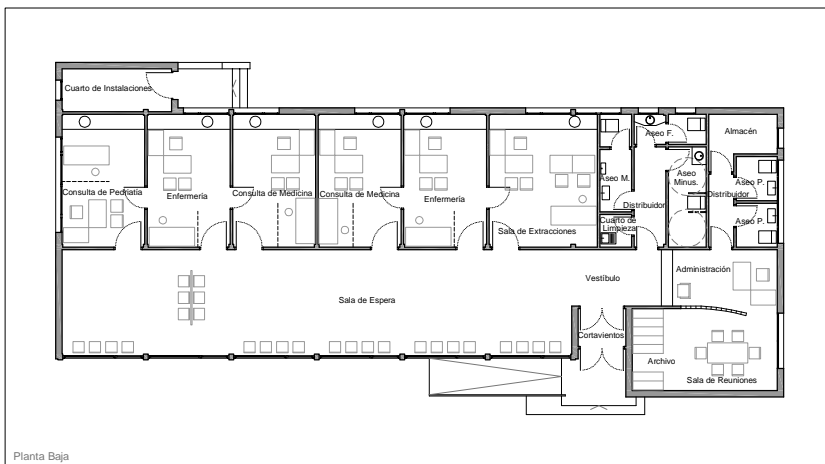
CONSEJERÍA DE SALUD Y SERVICIOS SANITARIOS

DIC-2013

## Memoria descriptiva



Fotografía General Exterior



Planta Baja

Planos a Escala 1/300



Fotografía General Interior

Uso Sanitario	Si	Ud	m <sup>2</sup>	m <sup>2</sup>	Uso Residencial	Si	Ud	m <sup>2</sup>	m <sup>2</sup>
- Sala de Espera	■	1	84.82	84.82	- Vestíbulo, Pasillo, Distribuidor				
- Administración	■	1	10.92	10.92	- Salón				
- Consulta de Medicina General	■	2	17.32   17.32	34.64	- Cocina				
- Enfermería	■	2	17.32   17.32	34.64	- Salón-Cocina				
- Consulta de Pediatría	■	1	17.25	17.25	- Dormitorio				
- Aseo de Hombres	■	1	4.75	4.75	- Aseo				
- Aseo de Mujeres	■	1	3.30	3.30	- Almacén				
- Aseo de Mujeres y Minus.	■	1	5.92	5.92	- Otros Locales				
- Aseo Unisex					- Otros Locales				
- Aseo Unisex y Minus.					- Otros Locales				
- Aseo de Personal	■	2	2.83   2.82	5.65	- Otros Locales				
- Sala de Descanso	■	1	18.14	18.14	- Otros Locales				
- Sala de Reuniones	■	1	5.00	5.00	- Otros Locales				
- Almacén	■	1	7.38	7.38					
- Cuarto de Instalaciones	■	1	7.92   2.85	18.65	Uso Sanitario				
- Pérgola, Distribuidor, Vestíbulo	■	4	4.99   2.89	18.65	TOTAL ÚTIL .....				275.31
- Cuarto de Sucios y Limpieza	■	1	1.64	1.64	TOTAL CONSTRUIDA .....				303.97
- Vestuario de Hombres					Uso Residencial				
- Vestuario de Mujeres					TOTAL ÚTIL .....				
- Sala Polivalente					TOTAL CONSTRUIDA .....				
- Office									
- Veterinario					Cómputo Total				
- Sala de Extracciones	■	1	22.61	22.61	TOTAL ÚTIL .....				275.31
- Otros Locales					TOTAL CONSTRUIDA .....				303.97

Memoria Funcional



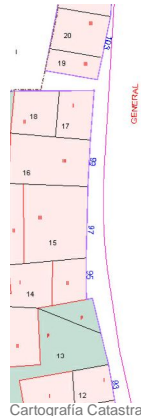
Situación del Área Sanitaria

FIGAREDO UJO TURÓN  
San Andrés  
El Lago  
Santa Cruz de Mieres

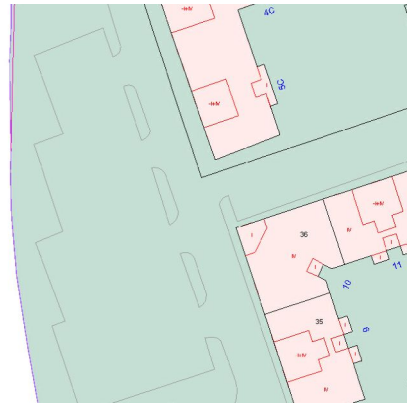
Situación de la Zona Básica



Ortofoto del Núcleo de Población



Cartografía Catastral



## Comentarios

## Horarios de Atención, Personal

Horario de atención sanitaria  
- Lunes a Viernes  
8:00 a 15:00- Lunes, Miércoles y Viernes  
8:30 a 10:30 (Pediatra)Personal  
2 Médicos/as  
2 Enfermeros/as  
1 Administrativo/aTipos de atención sanitaria  
Primaria<sup>1</sup> Leer comentarios