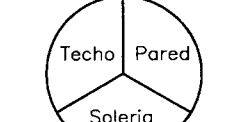


CUADRO DE SUPERFICIES PLANTA BAJA ESTADO REFORMADO		
USO		SUPERFICIE CONSTRUIDA
LOCAL 1	Sin uso	187.97 M ²
LOCAL 2	Sin uso	201.24 M ²
Z. COMÚN	Acceso viviendas	67.77 M ²
TOTAL		456.98 M ²

SUPERFICIE EDIFICADA ESTADO REFORMADO			
	SIN GALERÍAS	50% GALERÍAS	TOTAL
PLANTA BAJA	456.98 M ²	-	456.98 M ²
PLANTA PRIMERA	348.12 M ²	50%(33.14)M ²	364.69 M ²
PLANTA SEGUNDA	348.12 M ²	50%(21.96)M ²	359.10 M ²
PLANTA TERCERA	209.15 M ²	-	209.15 M ²
PLANTA CUBIERTA	12.14 M ²	-	12.14 M ²
TOTAL	1374.51 M ²	27.55 M ²	1402.06 M ²
SUPERFICIE DE PARCELA ESTADO REFORMADO			567.60 M ²

REVESTIMIENTOS



PAVIMENTOS:

- 1 Marmol blanco Macael 40x40x2cm
- 2 Gres antideslizante para interiores (Cocinas y Baños)
- 3 Gres antideslizante para exteriores y zona de remolque de bordes con góterón de mármol blanco macael de 15 cm de ancho (terrazos y galerías)
- 4 Baldosín catalán 14x28cm (Cubiertas)
- 5 Hormigón pulido, resistencia al deslizamiento > 45 y clase 3, (p.sótano y locales)

TECHOS:

- 1 Tendido de yeso y pintura plástica lisa (Sótano y dormitorios)
- 2 Falso techo colgado de placas lisas de escayola
- 3 Techo registrable de lamas de aluminio lacadas
- 4 Techo registrable de placas de escayola con perfilera viata.
- 5 Enfoscado de cemento y pintura plástica (Exteriores comunes)
- 6 Visera de acero y policarbonato

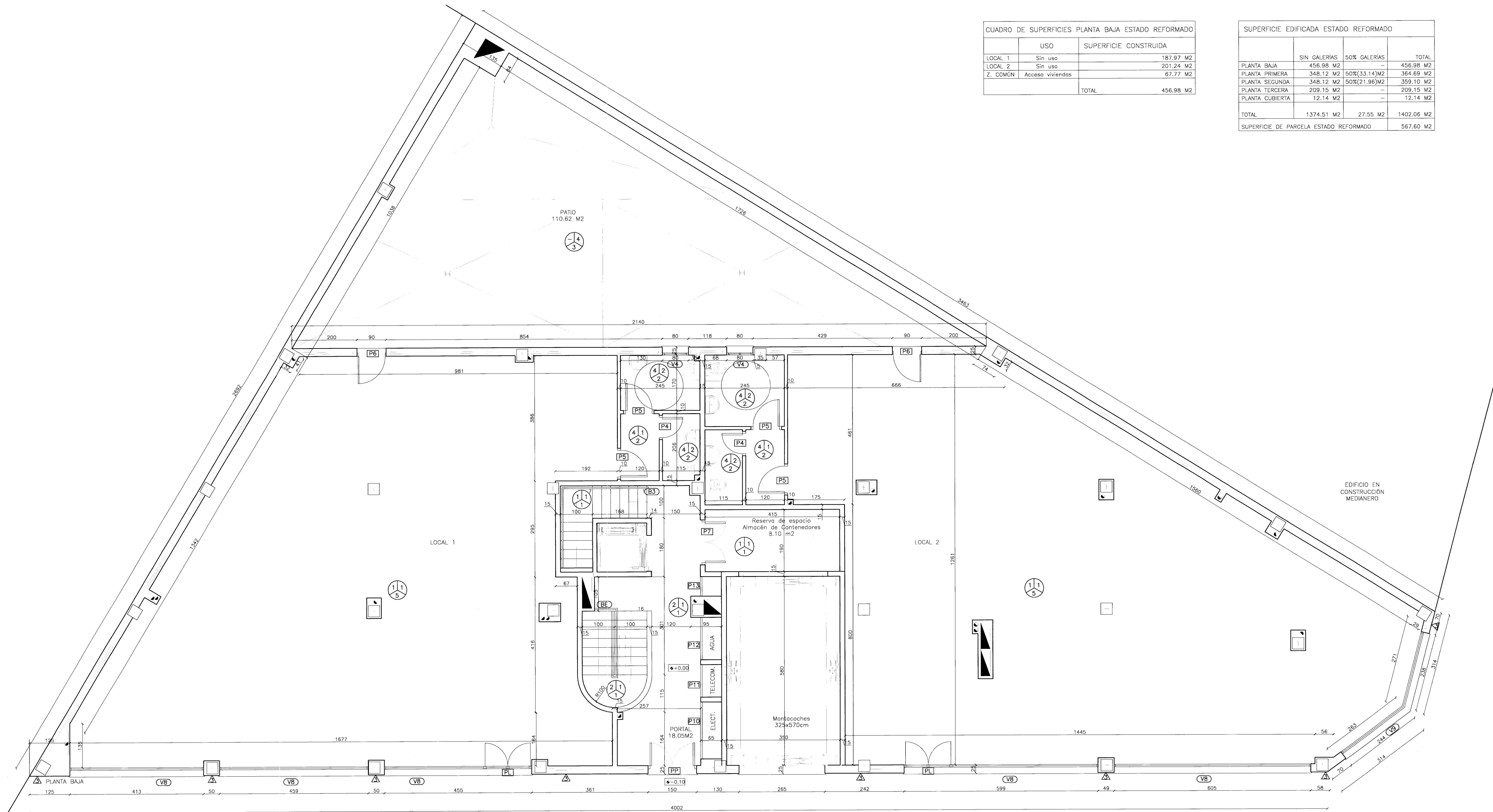
PAREDES:

- 1 Enlucido de perita y pintura plástica lisa
- 2 Alicatado baldosas cerámicas y cenefa
- 3 Monocapa y Aplicado de piedra ostionera en fachada principal
- 4 Enfoscado de cemento y pintura pétreo
- 5 Pintura pétreo sobre hormigón

CARPINTERÍAS Y CERRAJERÍAS

- P=** Puertas interiores y exteriores, en madera barnizada o de chapa de acero
- V=** Ventanas y balconeras acristaladas, hojas abatibles y correderas en aluminio
- B=** Cerrajería, barandillas

Altura libre baños y distribuidores: 240cm
 Altura libre cocinas: 240cm
 Altura libre salones y dormitorios: 267cm



CUADRO DE SUPERFICIES P. PRIMERA ESTADO REFORMADO	
	SUPERFICIE CONSTRUIDA
VIVIENDA 01	70.27 M2
VIVIENDA 02	62.98 M2
VIVIENDA 03	62.98 M2
VIVIENDA 04	63.26 M2
VIVIENDA 05	71.85 M2
ZONA COMÚN	16.78 M2
GALERÍA	50% 33.14 = 16.57 M2
TOTAL	364.69 M2

SUPERFICIE EDIFICADA ESTADO REFORMADO			
	SIN GALERÍAS	50% GALERÍAS	TOTAL
PLANTA BAJA	456.98 M2	-	456.98 M2
PLANTA PRIMERA	348.12 M2	50%(33.14)M2	364.69 M2
PLANTA SEGUNDA	348.12 M2	50%(21.96)M2	359.10 M2
PLANTA TERCERA	209.15 M2	-	209.15 M2
PLANTA CUBIERTA	12.14 M2	-	12.14 M2
TOTAL	1374.51 M2	27.55 M2	1402.06 M2
SUPERFICIE DE PARCELA ESTADO REFORMADO			567.60 M2

REVESTIMIENTOS

PAVIMENTOS:

- 1 Marmol blanco Macael 40x40x2cm
- 2 Gres antideslizante para interiores (Cocinas y Baños)
- 3 Gres antideslizante para exteriores y losa de remate de bordes con goterón de mármol blanco macael de 15 cm de ancho (terrazas y galerías)
- 4 Baldosín catalán 14x28cm (cubiertas)
- 5 Hormigón pulido, resistencia al deslizamiento > 45 y clase 3, (p.sótano y locales)

TECHOS:

- 1 Tendido de yeso y pintura plástica lisa (Salón y dormitorios)
- 2 Falso techo colgado de placas lisas de escayola
- 3 Techo registrable de lamas de aluminio lacadas
- 4 Techo registrable de placas de escayola con perfilera vista.
- 5 Enfoscado de cemento y pintura plástica (Exteriores comunes)
- 6 Visera de acero y policarbonato

PAREDES:

- 1 Enlucido de perita y pintura plástica lisa
- 2 Alicatado baldosas cerámicas y cenefa
- 3 Monocapa y Aplacado de piedra ostionera en fachada principal
- 4 Enfoscado de cemento y pintura pétraa
- 5 Pintura pétraa sobre hormigón

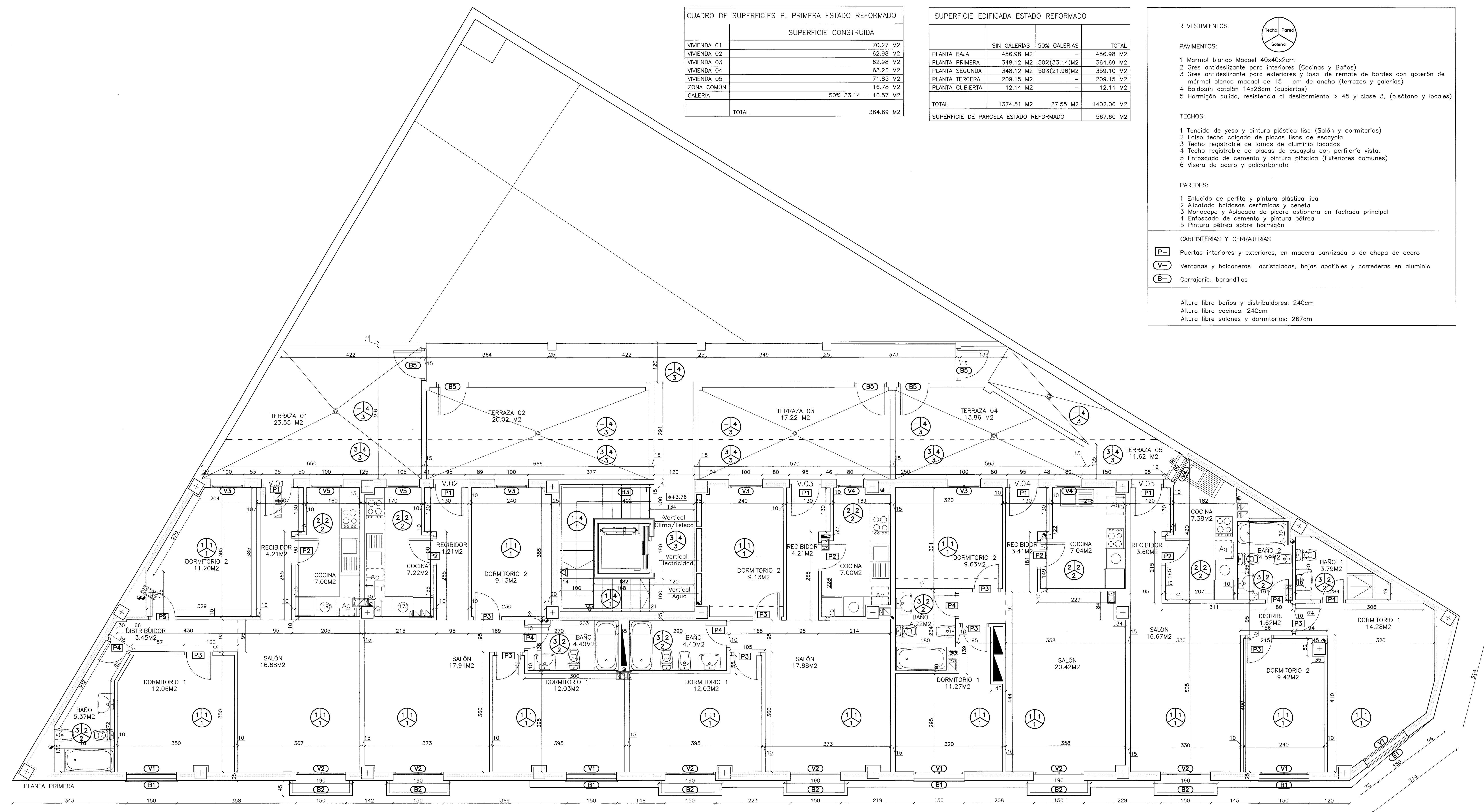
CARPINTERÍAS Y CERRAJERÍAS

P- Puertas interiores y exteriores, en madera barnizada o de chapa de acero

V- Ventanas y balconeras acristaladas, hojas abatibles y correderas en aluminio

B- Cerrajería, barandillas

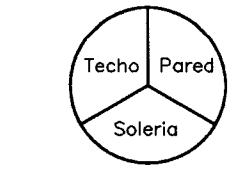
Altura libre baños y distribuidores: 240cm
 Altura libre cocinas: 240cm
 Altura libre salones y dormitorios: 267cm



CUADRO DE SUPERFICIES P. SEGUNDA ESTADO REFORMADO	
	SUPERFICIE CONSTRUIDA
VIVIENDA 06	46.37 M2
VIVIENDA 07	47.25 M2
VIVIENDA 08	42.78 M2
VIVIENDA 09	59.83 M2
VIVIENDA 10	63.26 M2
VIVIENDA 11	71.85 M2
ZONA COMÚN	16.78 M2
GALERÍA	50% 21.96 = 10.98 M2
TOTAL	359.10 M2

SUPERFICIE EDIFICADA ESTADO REFORMADO			
	SIN GALERÍAS	50% GALERÍAS	TOTAL
PLANTA BAJA	456.98 M2	-	456.98 M2
PLANTA PRIMERA	348.12 M2	50%(33.14)M2	364.69 M2
PLANTA SEGUNDA	348.12 M2	50%(21.96)M2	359.10 M2
PLANTA TERCERA	209.15 M2	-	209.15 M2
PLANTA CUBIERTA	12.14 M2	-	12.14 M2
TOTAL	1374.51 M2	27.55 M2	1402.06 M2
SUPERFICIE DE PARCELA ESTADO REFORMADO		567.60 M2	

REVESTIMIENTOS



PAVIMENTOS:

- 1 Marmol blanco Macael 40x40x2cm
- 2 Gres antideslizante para interiores (Cocinas y Baños)
- 3 Gres antideslizante para exteriores y losa de remate de bordes con goterón de mármol blanco macael de 15 cm de ancho (terrazas y galerías)
- 4 Baldosín catalán 14x28cm (cubiertas)
- 5 Hormigón pulido, resistencia al deslizamiento > 45 y clase 3, (p.sótano y locales)

TECHOS:

- 1 Tendido de yeso y pintura plástica lisa (Salón y dormitorios)
- 2 Falso techo colgado de placas lisas de escayola
- 3 Techo registrable de lamas de aluminio lacadas
- 4 Techo registrable de placas de escayola con periferia vista.
- 5 Enfoscado de cemento y pintura plástica (Exteriores comunes)
- 6 Visera de acero y policarbonato

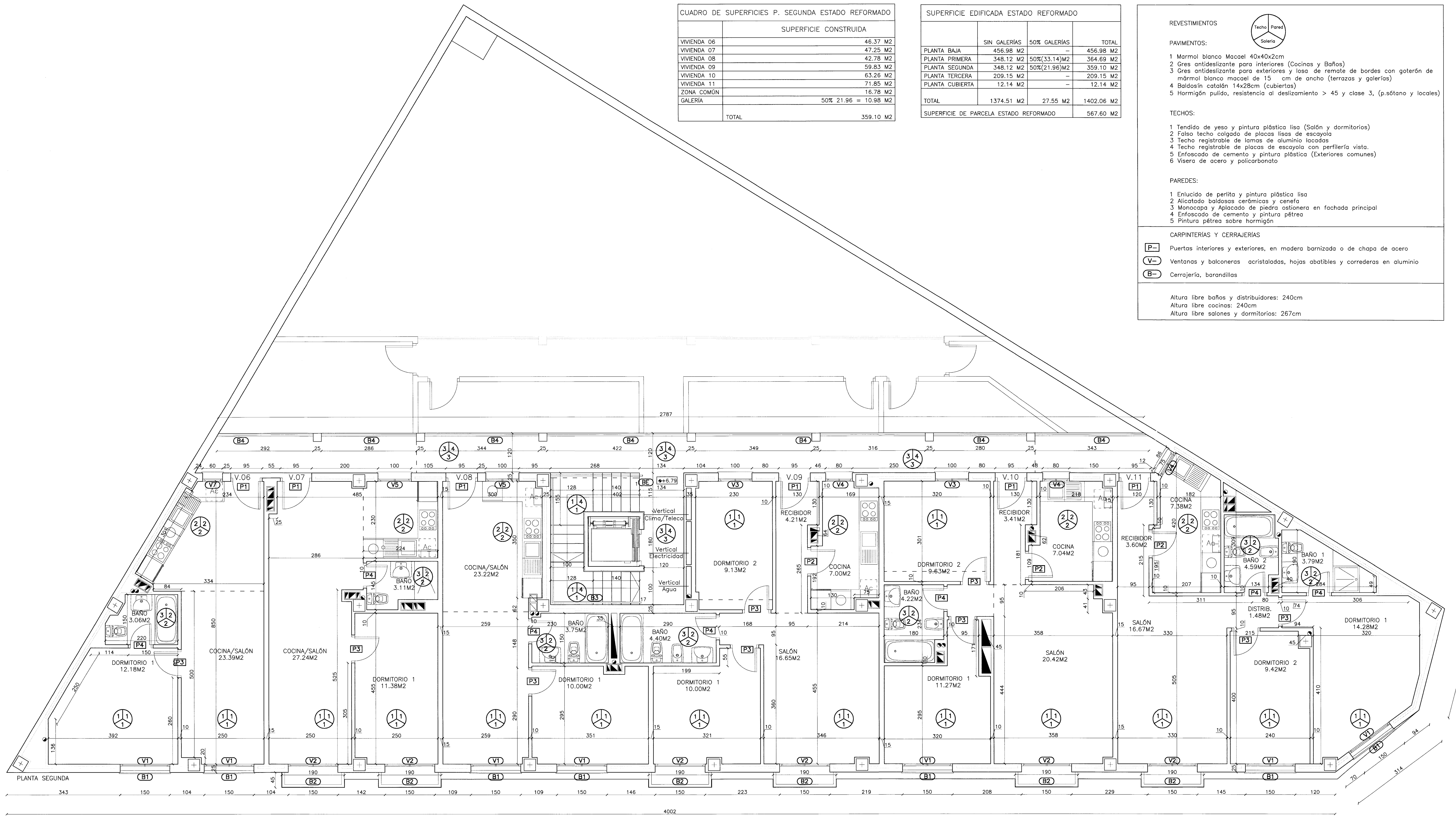
PAREDES:

- 1 Enlucido de perita y pintura plástica lisa
- 2 Alicatado baldosos cerámicos y cenefa
- 3 Monocapa y Aplacado de piedra ostionera en fachada principal
- 4 Enfoscado de cemento y pintura pétreo
- 5 Pintura pétreo sobre hormigón

CARPINTERÍAS Y CERRAJERÍAS

- P-** Puertas interiores y exteriores, en madera barnizada o de chapa de acero
- V-** Ventanas y balconeras acristaladas, hojas abatibles y correderas en aluminio
- B-** Cerrajería, barandillas

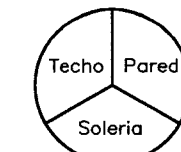
Altura libre baños y distribuidores: 240cm
 Altura libre cocinas: 240cm
 Altura libre salones y dormitorios: 267cm



CUADRO DE SUPERFICIES P. TERCERA ESTADO REFORMADO	
SUPERFICIE CONSTRUIDA	
VIVIENDA 12	64.55 M2
VIVIENDA 13	62.98 M2
VIVIENDA 14	64.84 M2
ZONA COMÚN	16.78 M2
TOTAL	209.15 M2

SUPERFICIE EDIFICADA ESTADO REFORMADO			
	SIN GALERÍAS	50% GALERÍAS	TOTAL
PLANTA BAJA	456.98 M2	-	456.98 M2
PLANTA PRIMERA	348.12 M2	50%(33.14)M2	364.69 M2
PLANTA SEGUNDA	348.12 M2	50%(21.96)M2	359.10 M2
PLANTA TERCERA	209.15 M2	-	209.15 M2
PLANTA CUBIERTA	12.14 M2	-	12.14 M2
TOTAL	1374.51 M2	27.55 M2	1402.06 M2
SUPERFICIE DE PARCELA ESTADO REFORMADO			567.60 M2

REVESTIMIENTOS



PAVIMENTOS:

- 1 Marmol blanco Macael 40x40x2cm
- 2 Gres antideslizante para interiores (Cocinas y Baños)
- 3 Gres antideslizante para exteriores y losa de remate de bordes con goterón de mármol blanco macael de 15 cm de ancho (terrazas y galerías)
- 4 Baldosín catalán 14x28cm (cubiertas)
- 5 Hormigón pulido, resistencia al deslizamiento > 45 y clase 3, (p.sótano y locales)

TECHOS:

- 1 Tendido de yeso y pintura plástica lisa (Salón y dormitorios)
- 2 Falso techo colgada de placas lisas de escayola
- 3 Techo registrable de lamas de aluminio lacadas
- 4 Techo registrable de placas de escayola con perfilera vista.
- 5 Enfoscado de cemento y pintura plástica (Exteriores comunes)
- 6 Visera de acero y policarbonato

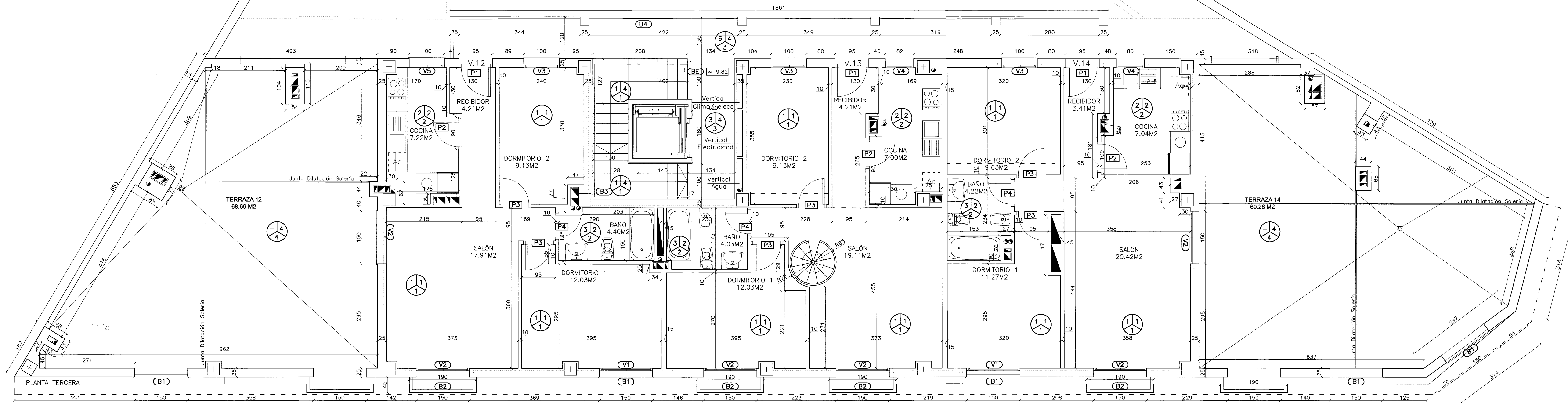
PAREDES:

- 1 Enlucido de perla y pintura plástica lisa
- 2 Alicatado baldosas cerámicas y cenefa
- 3 Monocapa y Aplacado de piedra ostionera en fachada principal
- 4 Enfoscado de cemento y pintura pétreo
- 5 Pintura pétreo sobre hormigón

CARPINTERÍAS Y CERRAJERÍAS

- P-** Puertas interiores y exteriores, en madera barnizada o de chapa de acero
- V-** Ventanas y balconeras acristaladas, hojas abatibles y correderas en aluminio
- B-** Cerrajería, barandillas

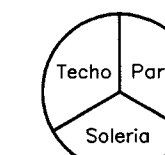
Altura libre baños y distribuidores: 240cm
 Altura libre cocinas: 240cm
 Altura libre salones y dormitorios: 267cm



CUADRO DE SUPERFICIES P. CUBIERTA ESTADO REFORMADO	
	SUPERFICIE CONSTRUIDA
VIVIENDA 13	2.84 M2
ZONA COMÚN	9.30 M2
TOTAL	12.14 M2

SUPERFICIE EDIFICADA ESTADO REFORMADO			
	SIN GALERÍAS	50% GALERÍAS	TOTAL
PLANTA BAJA	456.98 M2	-	456.98 M2
PLANTA PRIMERA	348.12 M2	50%(33.14)M2	364.69 M2
PLANTA SEGUNDA	348.12 M2	50%(21.96)M2	359.10 M2
PLANTA TERCERA	209.15 M2	-	209.15 M2
PLANTA CUBIERTA	12.14 M2	-	12.14 M2
TOTAL	1374.51 M2	27.55 M2	1402.06 M2
SUPERFICIE DE PARCELA ESTADO REFORMADO			567.60 M2

REVESTIMIENTOS



PAVIMENTOS:

- 1 Marmol blanco Macael 40x40x2cm
- 2 Gres antideslizante para interiores (Cocinas y Baños)
- 3 Gres antideslizante para exteriores y losa de remate de bordes con goterón de mármol blanco macael de 15 cm de ancho (terrazas y galerías)
- 4 Baldosín catalán 14x28cm (cubiertas)
- 5 Hormigón pulido, resistencia al deslizamiento > 45 y clase 3, (p.sótano y locales)

TECHOS:

- 1 Tendido de yeso y pintura plástica lisa (Salón y dormitorios)
- 2 Falso techo colgado de placas lisas de escayola
- 3 Techo registrable de lamas de aluminio lacadas
- 4 Techo registrable de placas de escayola con perfilera vista.
- 5 Enfoscado de cemento y pintura plástica (Exteriores comunes)
- 6 Visera de acero y policarbonato

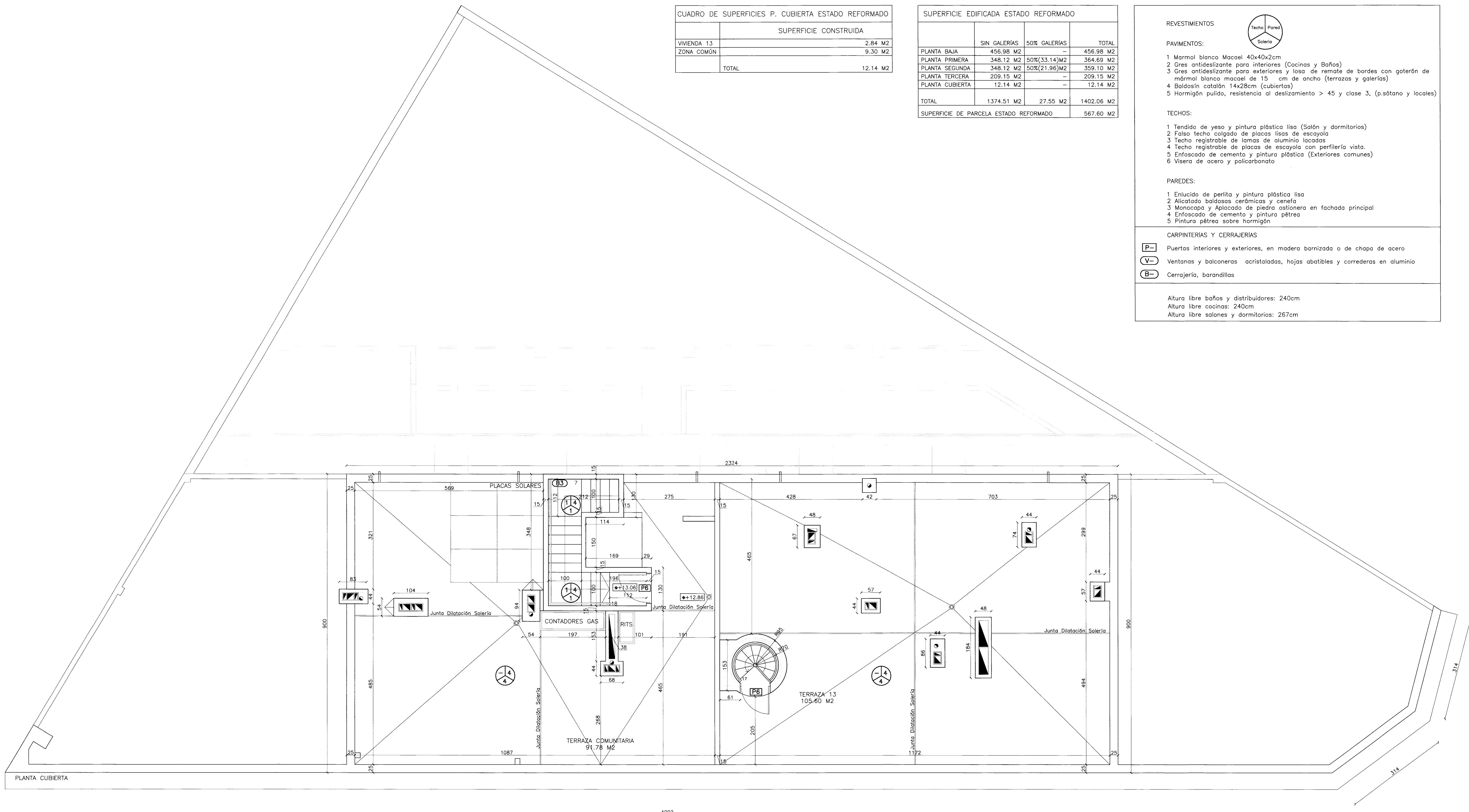
PAREDES:

- 1 Enlucido de perita y pintura plástica lisa
- 2 Alicatado baldosas cerámicas y cenefa
- 3 Monocapa y Aplacado de piedra ostionera en fachada principal
- 4 Enfoscado de cemento y pintura pétreo
- 5 Pintura pétreo sobre hormigón

CARPINTERÍAS Y CERRAJERÍAS

- P-** Puertas interiores y exteriores, en madera barnizada o de chapa de acero
- V-** Ventanas y balconeras acristaladas, hojas abatibles y correderas en aluminio
- B-** Cerrajería, barandillas

Altura libre baños y distribuidores: 240cm
 Altura libre cocinas: 240cm
 Altura libre salones y dormitorios: 267cm



PLANTA CUBIERTA