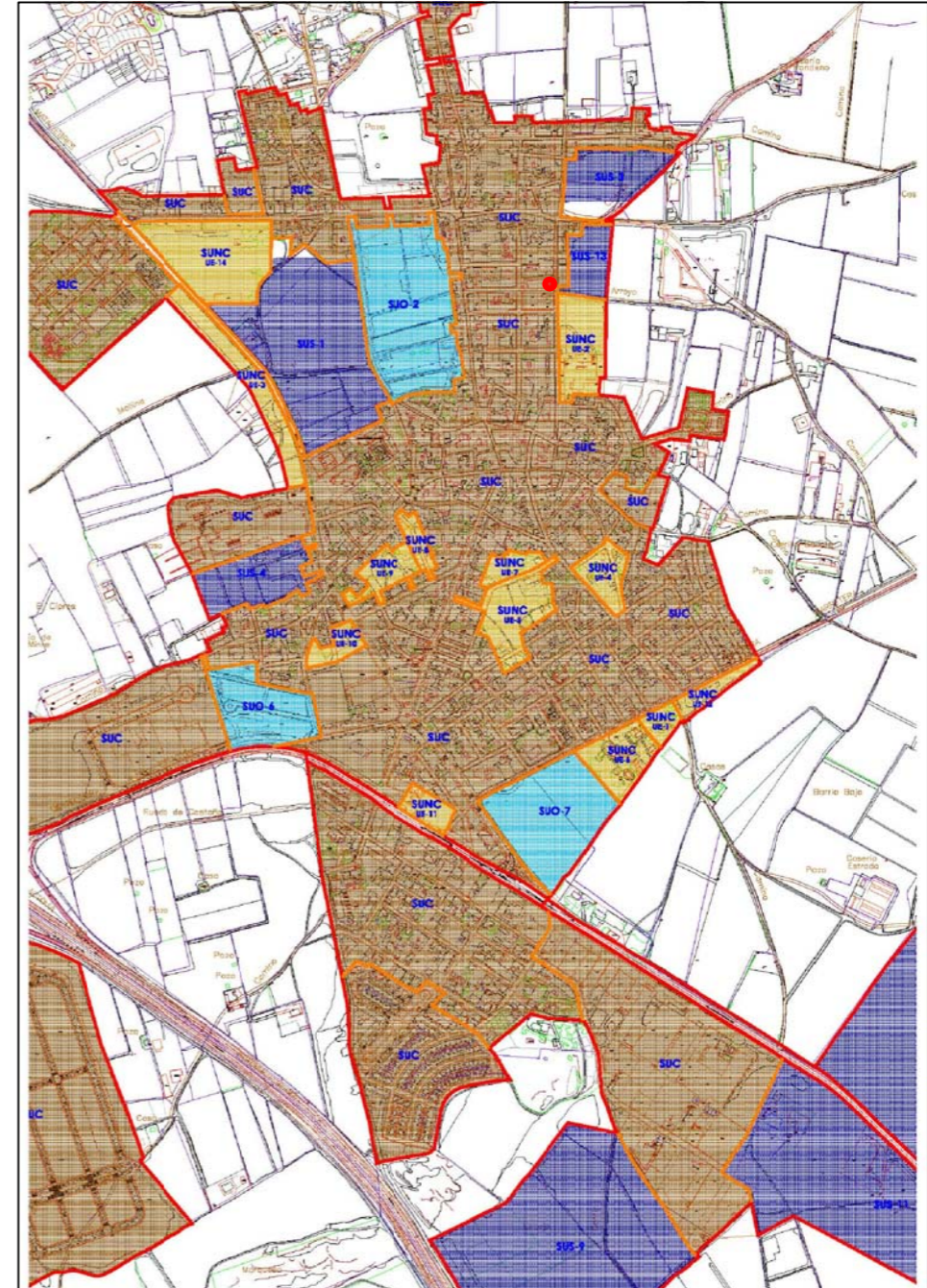
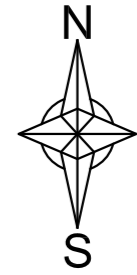




CARTOGRAFÍA

● ZONA DE ACTUACIÓN



PGOU

AYUNTAMIENTO DE MOLLINA
 OFICINA TECNICA OBRAS Y URBANISMO
 Calle de la Alameda nº 1
 MOLLINA(Málaga)

Arquitecto Técnico:
 FRANCISCO JAVIER FERNÁNDEZ QUINTANA

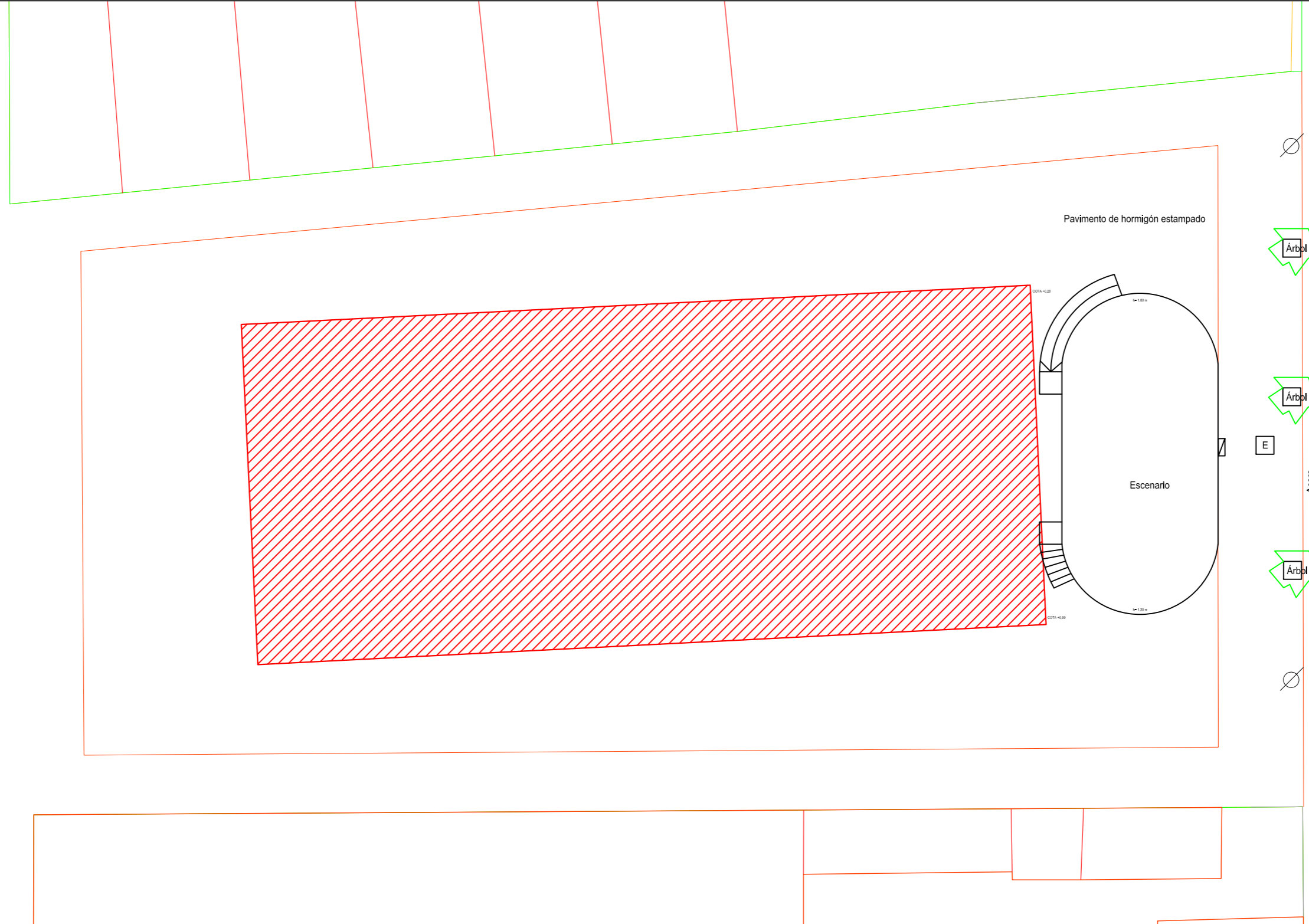
REFORMA DE ESCENARIO Y CUBIERTA
 EN PLAZA DE ATENAS

Situación

ESCALA: Varias
 Abril - 2023

01

CL LA UNIÓN



CL DE LA ALAMEDA

AYUNTAMIENTO DE MOLLINA
OFICINA TÉCNICA OBRAS Y URBANISMO
Calle de la Alameda nº 1
MOLLINA(Málaga)

Arquitecto Técnico:
FRANCISCO JAVIER FERNÁNDEZ QUINTANA

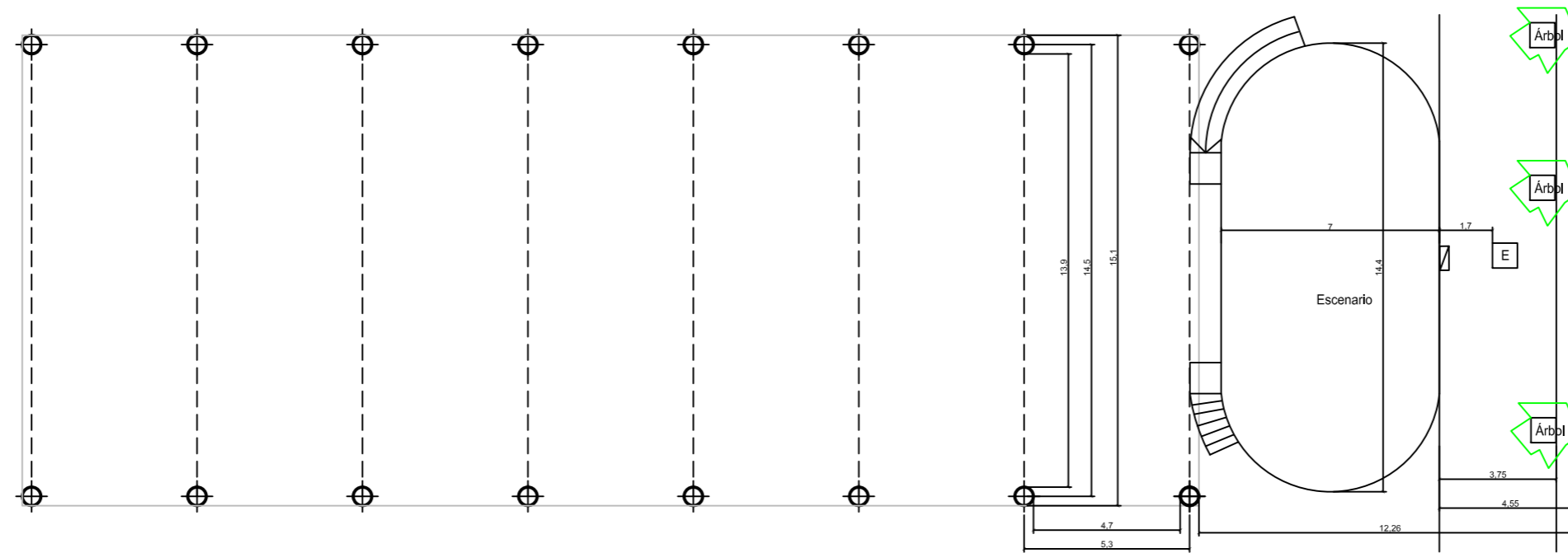
REFORMA DE ESCENARIO Y CUBIERTA
EN PLAZA DE ATENAS
Plano de planta general. Estado actual

ESCALA: 1/200
Abril - 2023

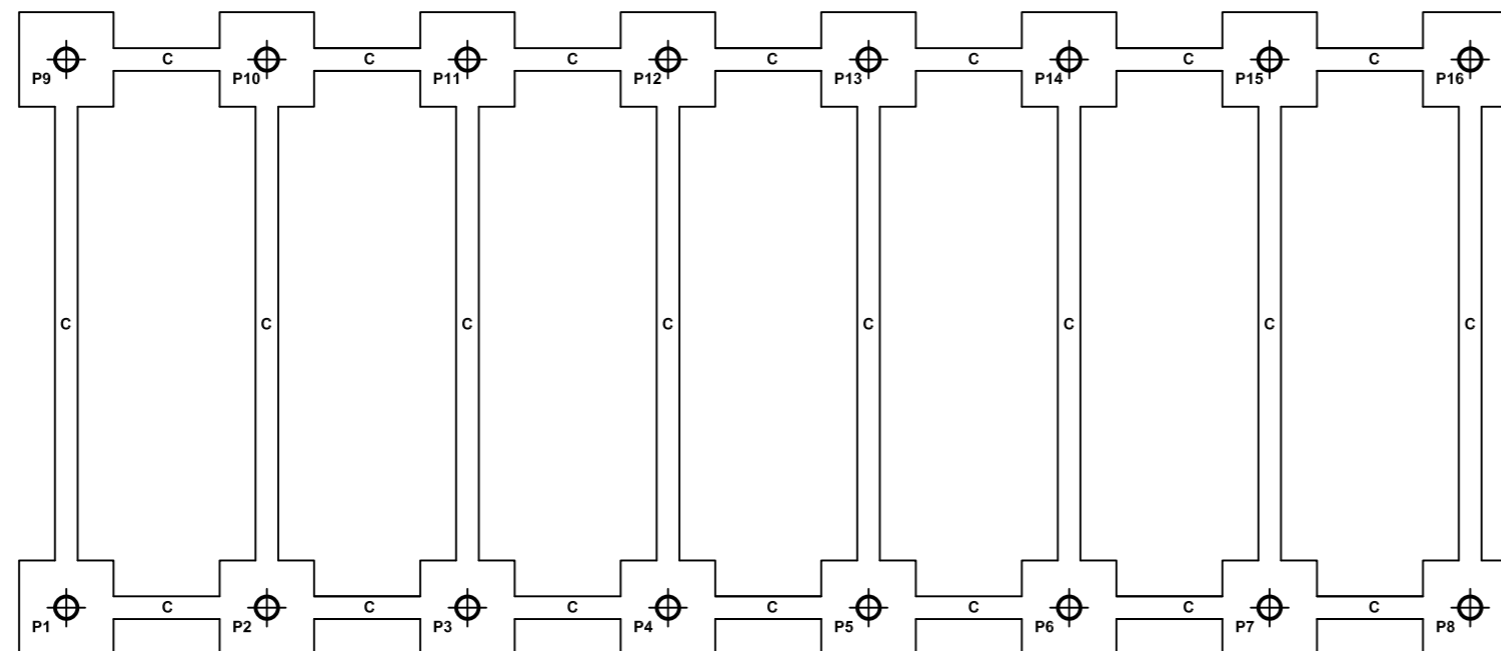
02



Plano de replanteo



Plano de cimentación actual



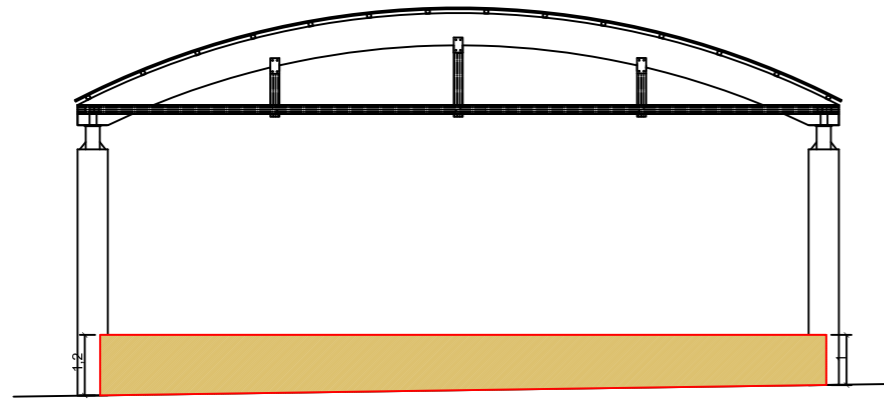
CUADRO DE ZAPATAS ACTUALES					
Todas las zapatas	X (m)	Y (m)	H (m)	Armadura en X	Armadura en Y
	2,50	2,50	0,50	11Ø16c/24 cm	11Ø16c/24 cm

CUADRO DE ARRANQUES		
Todos los pilares	Armado principal	Estribos
	16Ø20 (30+113)	3Ø6 (188)

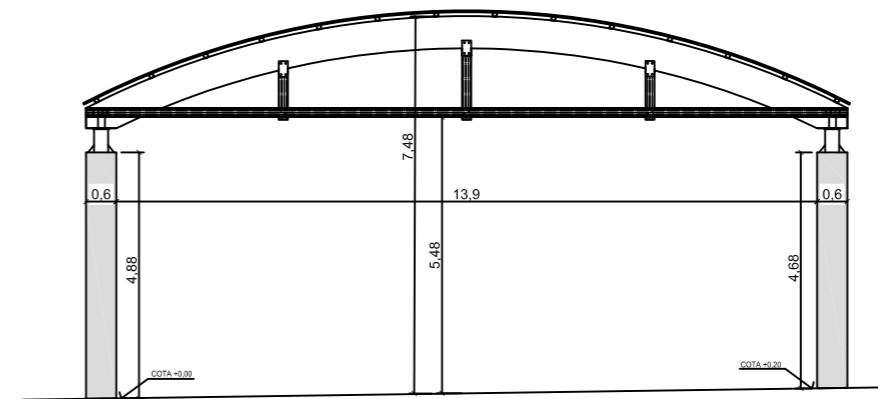
VIGA RIOSTRA (0,40 x 0,40 m)		
Riostra y de alado (C)	Armado principal	Estribos
	4Ø16	Ø6 c/30 cm

CUADRO DE PILARES (Ø60 cm)		
Todos los pilares	Armado principal	Estribos
	16Ø20	20Ø6 c/30 cm

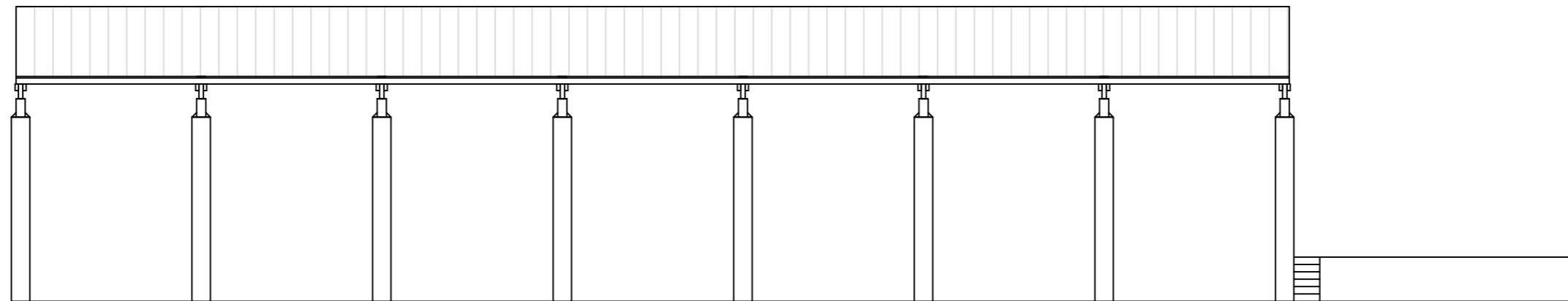
Alzado frontal

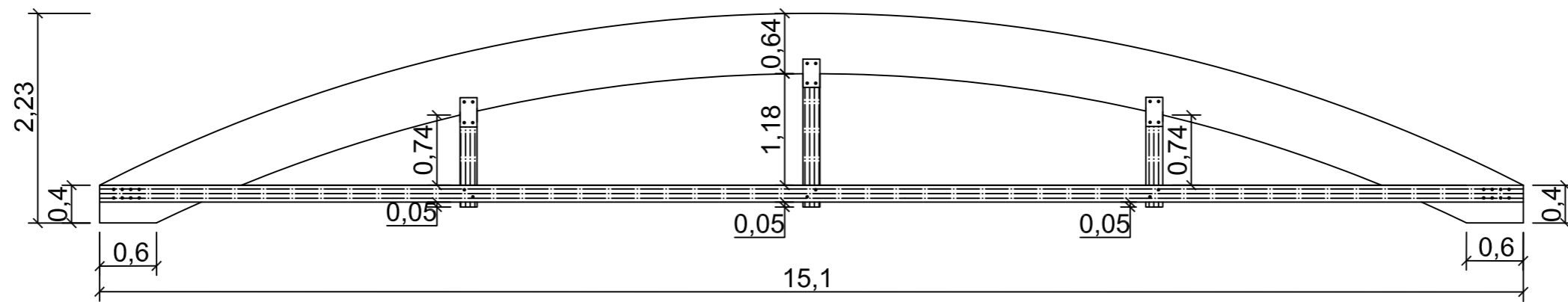
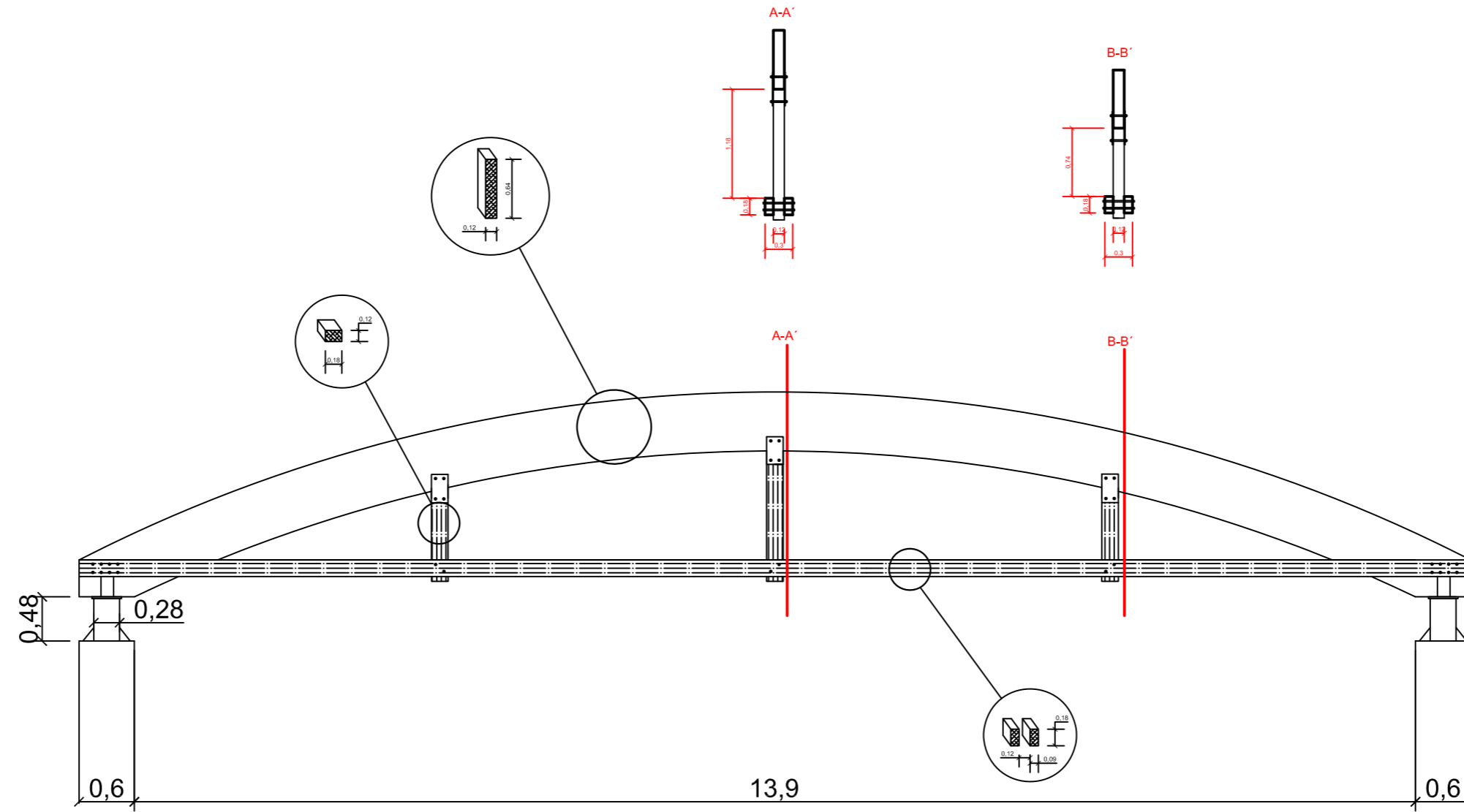


Pórtico tipo



Alzado lateral





AYUNTAMIENTO DE MOLLINA
 OFICINA TECNICA OBRAS Y URBANISMO
 Calle de la Alameda nº 1
 MOLLINA(Málaga)

Arquitecto Técnico:
 FRANCISCO JAVIER FERNÁNDEZ QUINTANA

REFORMA DE ESCENARIO Y CUBIERTA
 EN PLAZA DE ATENAS

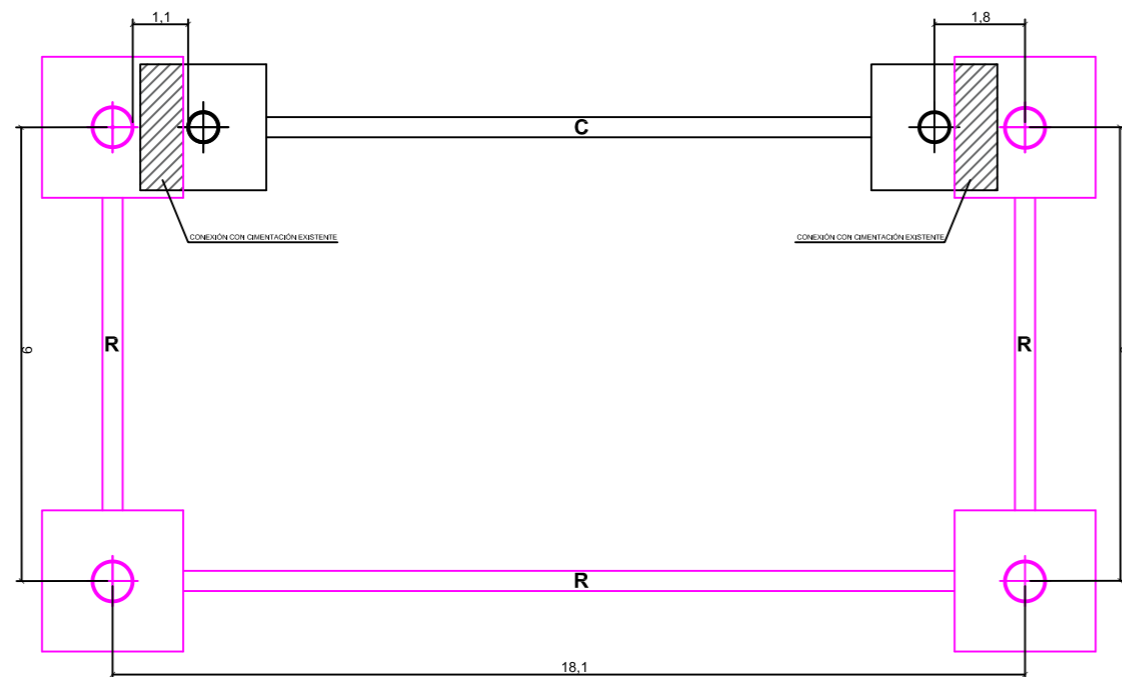
Cercha actual de madera

ESCALA: 1/60
 Abril - 2023

05



CIMENTACIÓN DE CUBIERTA



CUADRO DE ZAPATAS					
Todas las zapatas	X (m)	Y (m)	H (m)	Armadura en X	Armadura en Y
	2,80	2,80	0,50	12Ø16c/24 cm	12Ø16c/24 cm

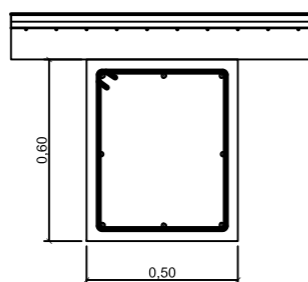
CUADRO DE ARRANQUES		
Todos los pilares	Armado principal	Estribos
	18Ø20 (30+113)	3Ø6 (251)

VIGA RIOSTRA (0,50 x 0,60 m)		
Riostra y de atado (R)	Armado principal	Estribos
	6Ø16 + 2Ø12	Ø6 c/30 cm

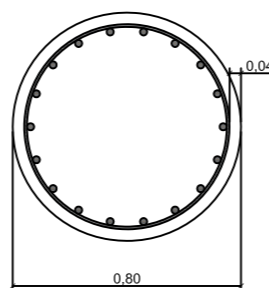
CUADRO DE PILARES (Ø80 cm)		
Todos los pilares	Armado principal	Estribos
	18Ø20	23Ø8 c/30 cm

DETALLE DE VIGA RIOSTRA

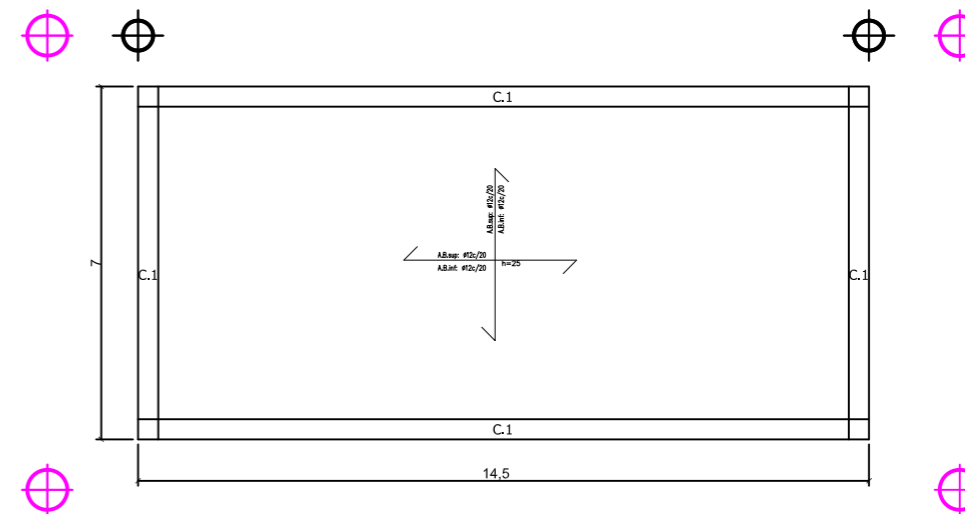
SOLERA H=15 CMS, MALLAZO #Ø 5 20.20 PREVISTA DE JUNTAS SOBRE ENCACHADO DE ZAHORRA DE 20 CMS



DETALLE DE PILAR DE BASE CIRCULAR

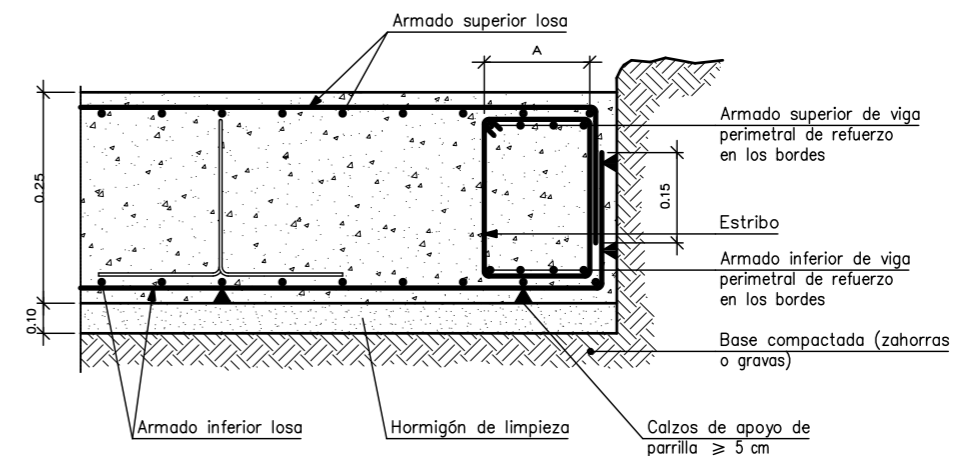


CIMENTACIÓN DE ESCENARIO

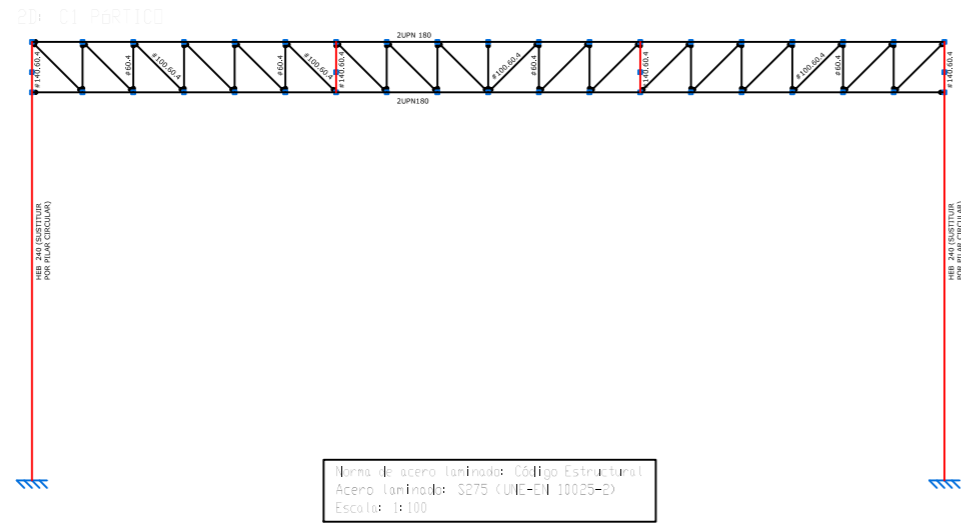
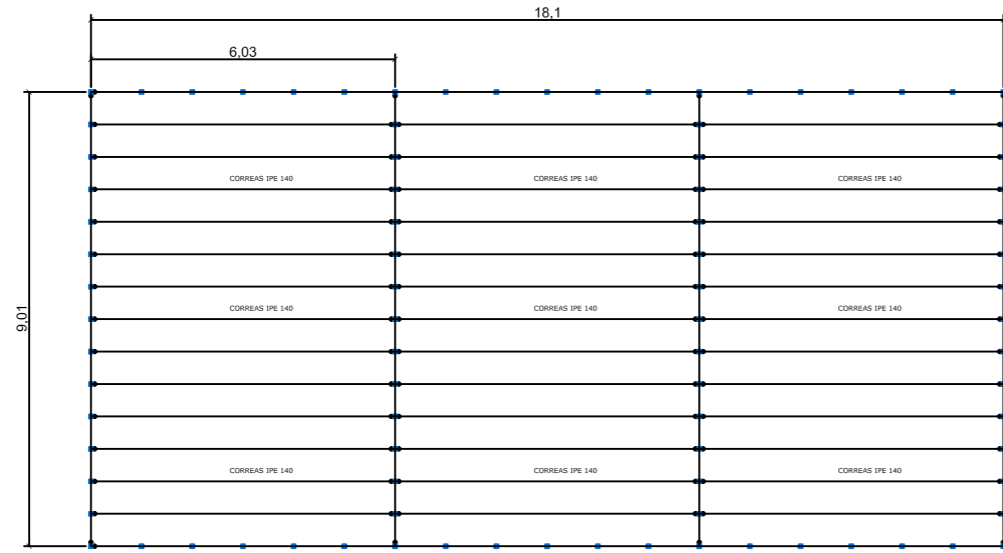


ZUNCHO PERIMETRAL	
←25→	C.1
←25→	Arm. sup.: 2 □16
	Arm. inf.: 2 □16
	Estribos: 1x16 c/ 20

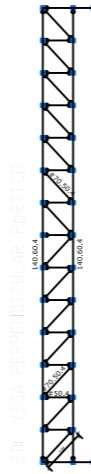
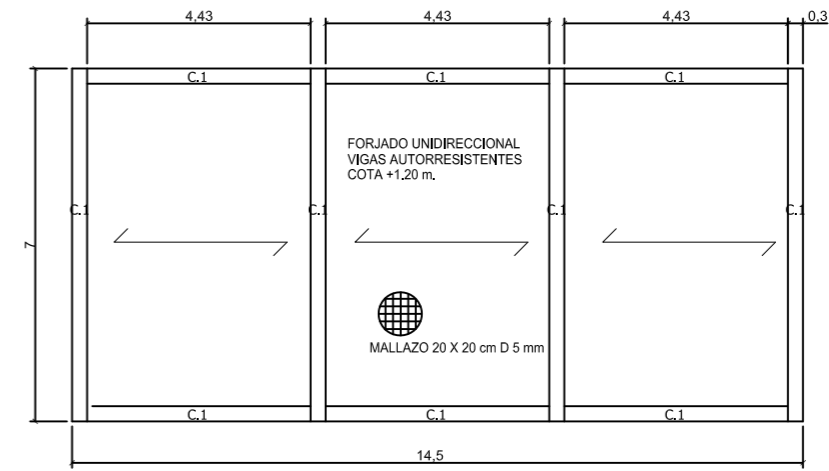
LOSA DE CIMENTACIÓN



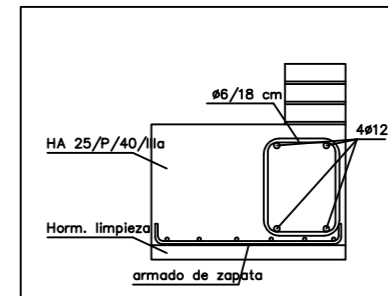
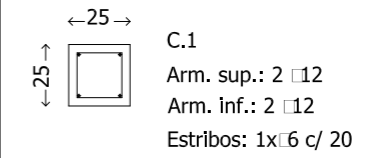
ESTRUCTURA DE CUBIERTA



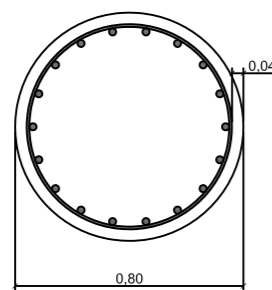
ESTRUCTURA DE ESCENARIO



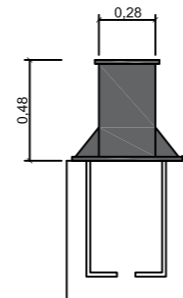
ZUNCHO DE ATADO



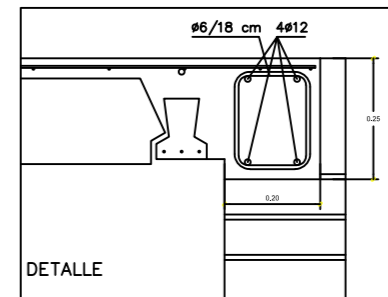
DETALLE DE PILAR DE BASE CIRCULAR



APOYO METÁLICO DE CERCHAS



CUADRO DE CARACTERÍSTICAS SEGUN LA INSTRUCCION CÓDIGO ESTRUCTURAL					
HORMIGÓN					
ELEMENTO ESTRUCTURAL	Tipo de hormigón	Nivel de control	Coefficiente parcial de seguridad (γ_c)	Resistencia de cálculo (N/mm^2)	Recubrimiento mínimo (mm)
Cimentación	HA-30/P/40/11a	ESTADISTICO	1,50	16,6	45
Estructura	HA-25/P/30/11a	ESTADISTICO	1,50	16,6	45
ACERO					
ELEMENTO ESTRUCTURAL	Tipo de acero	Nivel de control	Coefficiente parcial de seguridad (γ_s)	Resistencia de cálculo (N/mm^2)	El acero utilizado en las armaduras debe estar garantizado por la Marca AENOR
Dimensiones	B 500 S	NORMAL	1,15	348	
	B 500 S	NORMAL	1,15	348	
Vigas y forjados	B 500 S	NORMAL	1,15	348	
EJECUCION					
TIPO DE ACCION	Nivel de control	Coefficientes parciales de seguridad (para E.L.U.)			
		Efecto favorable		Efecto desfavorable	
Permanente	NORMAL	$\gamma_s = 1,00$	$\gamma_s = 1,00$	$\gamma_s = 1,00$	$\gamma_s = 1,00$
Permanente de valor constante	NORMAL	$\gamma_s = 1,00$	$\gamma_s = 1,00$	$\gamma_s = 1,00$	$\gamma_s = 1,00$
	NORMAL	$\gamma_s = 0,90$	$\gamma_s = 1,00$	$\gamma_s = 1,00$	$\gamma_s = 1,00$



AYUNTAMIENTO DE MOLLINA
OFICINA TECNICA OBRAS Y URBANISMO
Calle de la Alameda nº 1
MOLLINA(Málaga)

Arquitecto Técnico:
FRANCISCO JAVIER FERNÁNDEZ QUINTANA

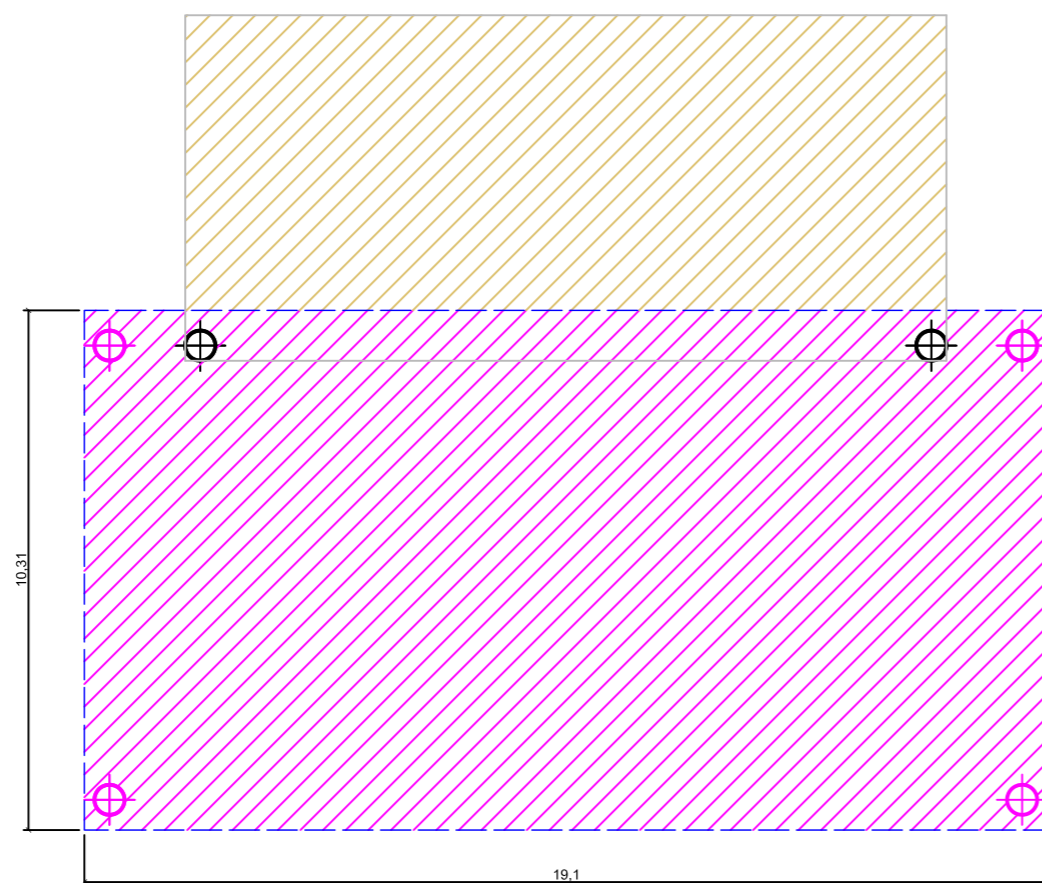
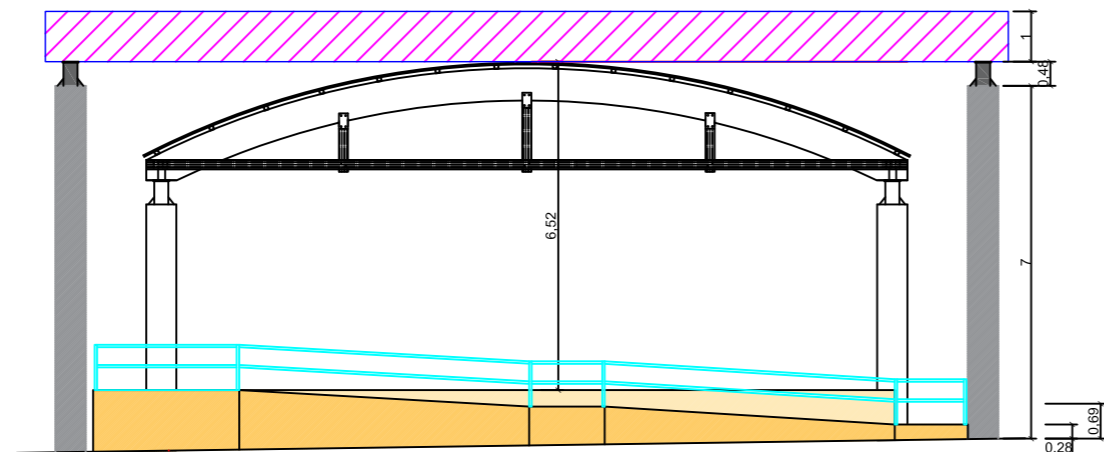
REFORMA DE ESCENARIO Y CUBIERTA
EN PLAZA DE ATENAS
ESTRUCTURA ESCENARIO Y CUBIERTA

ESCALA: 1/150
Abril - 2023

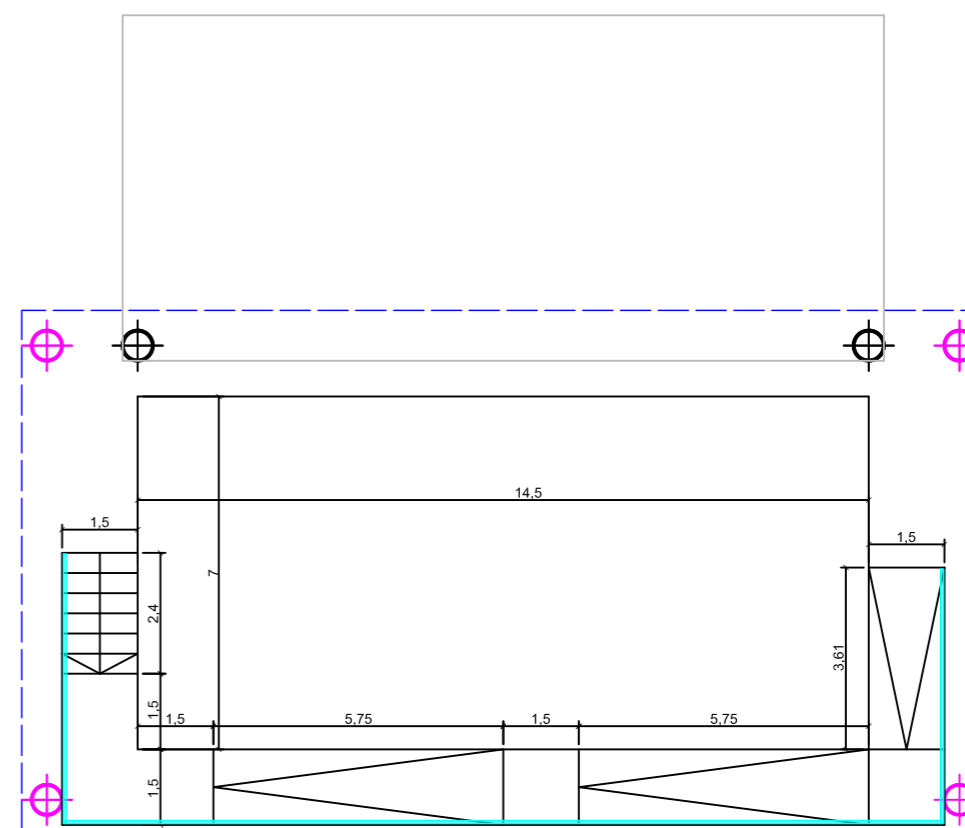
07



Alzado



Cubierta



Planta general

AYUNTAMIENTO DE MOLLINA
 OFICINA TECNICA OBRAS Y URBANISMO
 Calle de la Alameda nº 1
 MOLLINA(Málaga)

Arquitecto Técnico:
 FRANCISCO JAVIER FERNÁNDEZ QUINTANA

REFORMA DE ESCENARIO Y CUBIERTA
 EN PLAZA DE ATENAS
 PLANTA GENERAL ESCENARIO-CUBIERTA. ALZADO

ESCALA: 1/150
 Abril - 2023

08