

MEMORIA VALORADA

ACONDICIONAMIENTO INTERIOR DE PLANTA SEGUNDA EN EDIFICIO MUNICIPAL PARA VIVIENDA



Promotor: AYUNTAMIENTO DE LOPORZANO. HUESCA
Emplazamiento: CALLE HORNO, 13. LOPORZANO
Situación: T. M. DE LOPORZANO. HUESCA
Fecha: FEBRERO 2024
Arquitecto Técnico: D. ÁLVARO CARCASONA LUNA

1.1. AGENTES.

La redacción de la presente Memoria Técnica ha sido encargada por el Ayuntamiento de Loporzano, con C.I.F.: P 2220600 G y domicilio en la calle La Iglesia s/n de Loporzano, provincia de Huesca.

El autor que suscribe la memoria técnica es el Arquitecto Técnico y Graduado en Ingeniería de Edificación D. Álvaro Carcasona Luna, colegiado número 1.160 en el Colegio Oficial de Aparejadores y Arquitectos Técnicos de Huesca, y con domicilio profesional en la calle Miguel Servet, n.º 12 – 4º D de Huesca.

1.2. OBJETO E INFORMACIÓN PREVIA.

La presente Memoria Técnica tiene como finalidad determinar los trabajos de rehabilitación y reforma a realizar para el Acondicionamiento Interior para vivienda de parte de la planta segunda del edificio municipal sito en la calle Horno, 13 de Loporzano, con referencia catastral 1313204YM2711S0001GS. El año de construcción es de 1894, si bien se han ido realizando mejoras y actualizaciones en el edificio, excepto en esta planta segunda que nos ocupa.

Tiene por objeto igualmente atender a la CONVOCATORIA DE AYUDAS LEADER 2024 PARA LA REALIZACIÓN DE OPERACIONES DE TERCEROS CONFORME A LAS ESTRATEGIAS DE DESARROLLO LOCAL LEADER 2023-2027 EN ARAGÓN, con objeto de destinarla al alquiler para fijar población

La memoria contiene los documentos y especificaciones técnicas suficientes para que puedan solicitarse, si procede, subvenciones.

Para la obtención de autorizaciones administrativas que permitan la ejecución de las obras de referencia, así como materializarse la contratación y posterior ejecución conforme a las prescripciones recogidas en la normativa urbanística y técnica de aplicación será preceptivo la redacción de un Proyecto técnico de Obras, la Dirección de Obra y la Coordinación de Seguridad y Salud en fase de obra.

1.3. ESTADO ACTUAL. DESCRIPCIÓN DE LA SOLUCIÓN ADOPTADA.

El edificio municipal que nos ocupa es de planta sensiblemente rectangular y de tres plantas alzadas. En planta baja se ubica la farmacia y el club social de Loporzano. En la planta primera, un espacio amplio de salón social con cocina y aseo; también dependencias de la farmacia. Y por último en la planta segunda, otrora vivienda, queda una planta totalmente diáfana en torno al núcleo central de escaleras.

La superficie construida total de esta planta segunda es de 160,84 m² y la superficie útil, sin contar el núcleo de la escalera es de 128,02 m².

Los acabados e instalaciones son mínimos y precarios.

Por tanto, dada la superficie de la planta, se propone la rehabilitación y el acondicionamiento para una vivienda (vivienda 1) en la aproximadamente la mitad de la superficie al este del edificio. La otra parte se ejecutaría en otra intervención cuando proceda para otra vivienda (vivienda 2)

Como se ha dicho la planta se encuentra diáfana, y por tanto, todas las distribuciones, acabados e instalaciones son de nueva ejecución, a excepción de las carpinterías

exteriores que se mantienen. La distribución propuesta es de un salón cocina, dos dormitorios dobles, un pasillo y un aseo, con una superficie útil total de 64,36 m².

Con estas obras, la vivienda queda en perfecto estado para su ocupación (alquiler) puesto que se ha contemplado una partida para el amueblamiento básico de la cocina y baño y la dotación de electrodomésticos básicos de acuerdo a las prescripciones de la Orden VMV/251/2023.

En cuanto a la accesibilidad se refiere se ha tenido en cuenta en el diseño del aseo, con la instalación de una amplia ducha enrasado con el solado.

La instalación térmica (calefacción) aprovecha la caldera ya instalada para el edificio y que se emplaza en la planta baja.

El edificio se aísla térmicamente en paredes y techos lo que mejora sustancialmente la eficiencia energética del mismo.

Se adjunta una documentación gráfica consistente en un plano de emplazamiento con un reportaje fotográfico, un plano de planta con el estado actual y un plano de planta de distribución y superficies con el estado reformado.

Por otra parte se adjunta un estado de mediciones y presupuesto por capítulos y partidas, con la preceptiva hoja resumen de presupuesto por capítulos, quedando definidos todos los procesos constructivos, materiales y calidades a emplear.

1.4. VALORACIÓN ECONÓMICA.

Asciende, el Presupuesto de Contrata a la cantidad de CINCUENTA Y TRES MIL NOVECIENTOS OCHENTA Y SIETE euros CON TREINTA céntimos de euro.
(53.987,30 €)

En Loporzano, en la fecha de la firma electrónica.

El Arquitecto Técnico e Ingeniero de Edificación,

D. Álvaro Carcasona Luna.

PRESUPUESTO Y MEDICIONES

ACOND. INTERIOR P. SEGUNDA EDIF. MUNIC. PARA VIVIENDA. LOPORZANO

CÓDIGO	RESUMEN	UDS	LONGITUD	ANCHURA	ALTURA	PARCIALES	CANTIDAD	PRECIO	IMPORTE
CAPÍTULO 01 LEVANTADOS Y DEMOLICIONES									
01.01	m2 LEVANTADO CARPINTERÍA EN MUROS A MANO Levantado de carpintería de nadera en muros, incluidos cercos, hojas y accesorios, por medios manuales, incluso limpieza y retirada de escombros a pie de carga, sin transporte a vertedero o planta de reciclaje y con parte proporcional de medios auxiliares, sin medidas de protección colectivas. Medición de superficie realmente ejecutada.	3	1,00		2,00		6,00		
		1	0,90		1,10		0,99		
							6,99	14,52	101,49
01.02	m2 LEVANTADO CARPINTERÍA EN TABIQUES A MANO Levantado de carpintería de cualquier tipo en tabiques, incluidos cercos, hojas y accesorios, por medios manuales, incluso limpieza y retirada de escombros a pie de carga, sin transporte a vertedero o planta de reciclaje y con parte proporcional de medios auxiliares, sin medidas de protección colectivas. Medición de superficie realmente ejecutada.	1	0,90		2,10		1,89		
	puerta entrada						1,89	13,82	26,12
01.03	u DESMONTADO INSTALACIÓN ELÉCTRICA VIVIENDA 100 m2 Desmontado de canalizaciones eléctricas de la planta diáfana, por medios manuales, incluso desmontaje previo de líneas y mecanismos, limpieza y retirada de escombros a pie de carga, sin transporte a vertedero o planta de reciclaje y con parte proporcional de medios auxiliares.	1					1,00		
							1,00	118,21	118,21
01.04	m2 DEMOLICIÓN SOLADO BALDOSAS A MANO Demolición de pavimentos de baldosas hidráulicas, de terrazo, cerámicas o de gres, por medios manuales, incluso su mortero de agarre, limpieza y retirada de escombros a pie de carga, sin transporte a vertedero o planta de reciclaje y con parte proporcional de medios auxiliares, sin medidas de protección colectivas. Medición de superficie realmente ejecutada.	1	71,35				71,35		
							71,35	13,50	963,23
01.05	m3 CARGA/EVACUACIÓN ESCOMBROS TUBO EVACUACIÓN Carga de escombros y evacuación a una distancia máxima de 15 m, por medios manuales, sobre tubo de evacuación, con medidas de protección colectivas.	3	1,00	0,07	2,00		0,42		
	ventanas	1	0,90	0,07	1,10		0,07		
	puerta entrada	1	1,00	0,05	2,10		0,11		
	solado	1	71,35		0,07		4,99		
	varios	1	5,00				5,00		
		1	3,00				3,00		
	esponjamiento	1	13,59		0,40		5,44		
							19,03	51,48	979,66
01.06	u ALQUILER CONTENEDOR 5 m3 Servicio de entrega y recogida de contenedor de 5 m3 de capacidad, colocado a pie de carga y considerando una distancia no superior a 30km.	4					4,00		
							4,00	108,46	433,84
TOTAL CAPÍTULO 01 LEVANTADOS Y DEMOLICIONES									2.622,55

PRESUPUESTO Y MEDICIONES

ACOND. INTERIOR P. SEGUNDA EDIF. MUNIC. PARA VIVIENDA. LOPORZANO

CÓDIGO	RESUMEN	UDS	LONGITUD	ANCHURA	ALTURA	PARCIALES	CANTIDAD	PRECIO	IMPORTE
CAPÍTULO 02 SANEAMIENTO. INSTALACIÓN DE FONTANERÍA. APARATOS SANITARIOS									
02.01	m TUBERIA PVC SERIE B JUNTA PEGADA D=110 mm Tubería de PVC serie B, de 110 mm de diámetro, unión pegada, conforme UNE EN1453-1; con una resistencia al fuego B-s1,d0, conforme UNE-EN 13501-1; colocada en instalaciones interiores de evacuación de aguas residuales colgada por falso techo. Totalmente montada, incluyendo p.p. de piezas especiales (codos, manguitos, etc) y p.p de medios auxiliares. Conforme a CTE DB HS-5.	1	7,00				7,00		
		1	13,00				13,00		
							20,00	11,97	239,40
02.02	m BAJANTE PVC SERIE B JUNTA PEGADA D=110 mm Bajante de PVC, serie B, de 110 mm de diámetro, con sistema de unión por enchufe con junta pegada, conforme UNE EN1453-1; con una resistencia al fuego B-s1,d0, conforme UNE-EN 13501-1; colocada en instalaciones interiores de evacuación de aguas residuales, con collarín con cierre incorporado. Totalmente montada, incluyendo p.p. de piezas especiales (codos, derivaciones, etc) y p.p de medios auxiliares. Conforme a CTE DB HS-5.	2	5,00				10,00		
							10,00	14,58	145,80
02.03	m TUBERÍA PEX-A EN ROLLO D=40 mm Tubería de polietileno reticulado fabricada por el método de Peróxido (Engel) PEX-A en rollo, de 40x3,70 mm, serie 5, PN 6 atm, conforme UNE-EN ISO 15875-1 y 5 + A1; para tuberías de alimentación, distribución e interiores, de agua fría y/o ACS. Totalmente montada, incluyendo p.p. de piezas especiales (codos, manguitos, etc), protección de tubo corrugado de polipropileno (azul/rojo) y p.p de medios auxiliares. Conforme a CTE DB HS-4.	1	20,00				20,00		
	acometida interior								
							20,00	12,47	249,40
02.04	m TUBERÍA PEX-A EN ROLLO D=32 mm Tubería de polietileno reticulado fabricada por el método de Peróxido (Engel) PEX-A en rollo, de 3,2x2,9 mm, serie 5, PN 6 atm, conforme UNE-EN ISO 15875-1 y 5 + A1; para tuberías de alimentación, distribución e interiores, de agua fría y/o ACS. Totalmente montada, incluyendo p.p. de piezas especiales (codos, manguitos, etc), protección de tubo corrugado de polipropileno (azul/rojo) y p.p de medios auxiliares. Conforme a CTE DB HS-4.	1	25,00				25,00		
	distribución interior								
							25,00	11,26	281,50
02.05	u CONTADOR DN20 mm 3/4" CHORRO ÚNICO Contador de agua de diámetro nominal DN20 mm (3/4"), de chorro único, pre-equipado para emisor de impulsos con tecnología inductiva, para un caudal máximo de 4 m3/h, conforme al RD 889/2006 y norma UNE EN 15154. Instalación con válvulas de esfera de 3/4" de entrada y salida, grifo de prueba y válvula de retención. Totalmente instalado, probado y funcionando, i/ p.p. de pequeño material y medios auxiliares. Conforme a CTE DB HS-4.	1					1,00		
							1,00	172,97	172,97
02.06	u INSTALACIÓN PEX-A ASEO L+H+D Instalación completa de fontanería y saneamiento de aseo, dotado de lavabo, inodoro y ducha; realizada con tubería de polietileno reticulado fabricada por el método de Peróxido (Engel) PEX-A rígida, para la red de agua fría y ACS, instalada por falso techo, sistema de derivaciones por tes, conforme UNE-EN ISO 15875-1 y 5 + A1. Tuberías protegidas en paramentos empotrados con tubo corrugado de protección, calorifugada la tubería de agua caliente, según RITE. Red de desagües realizada con tuberías de PVC, serie B, conforme UNE-EN 1453, bote sifónico, manguetón de conexión inodoro. Instalación con los diámetros correspondientes para cada punto de consumo. Totalmente montada, conexionada y probada incluyendo llaves de corte rectas para empotrar con maneta y embellecedor; p.p. de bajante, p.p. de piezas especiales (codos, manguitos, etc...) de las tuberías y p.p de medios auxiliares. Sin incluir sanitarios, ni griferías. Conforme a CTE DB HS-4 y DB HS-5.	1					1,00		
							1,00	451,07	451,07

PRESUPUESTO Y MEDICIONES

ACOND. INTERIOR P. SEGUNDA EDIF. MUNIC. PARA VIVIENDA. LOPORZANO

CÓDIGO	RESUMEN	UDS	LONGITUD	ANCHURA	ALTURA	PARCIALES	CANTIDAD	PRECIO	IMPORTE
02.07	<p>u INSTALACIÓN PEX-A COCINA - COLECTOR</p> <p>Instalación completa de fontanería y saneamiento de cocina, dotada de fregadero, lavadora y lavavajillas; realizada con tubería de polietileno reticulado fabricada por el método de Peróxido (Engel) PEX-A rígida, para la red de agua fría y ACS, instalada por falso techo, sistema de derivaciones por colector (de techo), conforme UNE-EN ISO 15875-1 y 5 + A1. Tuberías protegidas en paramentos empotrados con tubo corrugado de protección, calorifugada la tubería de agua caliente, según RITE. Red de desagües realizada con tuberías de PVC, serie B, conforme UNE-EN 1453. Instalación con los diámetros correspondientes para cada punto de consumo. Totalmente montada, conexionada y probada incluyendo llaves de corte rectas para empotrar con maneta y embellecedor; p.p. de bajante, p.p. de piezas especiales (codos, manguitos, etc...) de las tuberías y p.p. de medios auxiliares. Sin incluir sanitarios, ni griferías. Conforme a CTE DB HS-4 y DB HS-5.</p>	1					1,00		
							1,00	342,63	342,63
02.08	<p>u LAVABO GAMA MEDIA BLANCO 55x46 cm G. MONOMANDO</p> <p>Lavabo de porcelana vitrificada en color blanco, de 55x46 cm, gama media, colocado con pedestal y con anclajes a la pared; conforme UNE 67001. Grifería mezcladora monomando, acabado cromado, con aireador; conforme UNE-EN 19703. Válvula de desagüe de 32 mm, acoplamiento a pared acodado de PVC, llaves de escuadra de 1/2" cromadas, latiguillos flexibles de 1/2". Totalmente instalado y conexionado, i/p.p. de pequeño material y medios auxiliares.</p>	1					1,00		
							1,00	255,18	255,18
02.09	<p>u INODORO TANQUE BAJO GAMA MEDIA BLANCO</p> <p>Inodoro de porcelana vitrificada, de tanque bajo, gama media, en color blanco, con asiento y tapa lacados y bisagras de acero inoxidable, y cisterna con tapa mecanismo doble pulsador 4,5/3 litros, colocado con anclajes al solado y sellado con silicona; conforme UNE EN 997. Instalado con llave de escuadra de 1/2" cromada y latiguillo flexible de 20 cm de 1/2". Totalmente instalado y conexionado, i/p.p. de pequeño material y medios auxiliares.</p>	1					1,00		
							1,00	369,76	369,76
02.10	<p>u PLATO DUCHA RESINA 178x82x3 cm G. MONOMANDO</p> <p>Plato de ducha de resina extraplano, de 178x82x3 cm, acabado en color blanco; conforme norma UNE-EN 14527+A1. Grifería mezcladora exterior monomando, acabado cromado, con ducha de mano flexible de 1,70 m y soporte articulado; conforme UNE-EN 19703. Totalmente instalada y conexionada i/desagüe de salida horizontal de 40 mm, p.p. de pequeño material y medios auxiliares.</p>	1					1,00		
							1,00	715,88	715,88
<p>TOTAL CAPÍTULO 02 SANEAMIENTO. INSTALACIÓN DE FONTANERÍA. APARATOS SANITARIOS</p> <p>3.223,59</p>									

PRESUPUESTO Y MEDICIONES

ACOND. INTERIOR P. SEGUNDA EDIF. MUNIC. PARA VIVIENDA. LOPORZANO

CÓDIGO	RESUMEN	UDS	LONGITUD	ANCHURA	ALTURA	PARCIALES	CANTIDAD	PRECIO	IMPORTE
CAPÍTULO 03 ALBAÑILERÍA. TABIQUERÍA INTERIOR. FALSOS TECHOS									
03.01	m2 RECRECIDO 4 cm MORTERO CT-C2,5 c/FIBRAS Recrecido del soporte de pavimentos con mortero de cemento CEM II/A-P 32,5R y arena de río (M-2,5) de 4 cm. de espesor, armado con fibras de polipropileno antifisuras, con marcado CE y DdP (declaración de prestaciones) según Reglamento UE 305/2011, maestreado y fratasado medido en superficie realmente ejecutada.	1	71,35				71,35		
							71,35	22,06	1.573,98
03.02	m2 RECIBIDO CERCOS EN MURO EXTERIOR FÁBRICA VISTA Recibido de cercos o precercos de cualquier material en muro de cerramiento exterior de fábrica, utilizando mortero de cemento CEM II/B-P 32,5 N y arena de río tipo M-10, totalmente colocado y aplomado. Incluso material auxiliar, limpieza y medios auxiliares. Según RC-08. Medida la superficie realmente ejecutada.	3	1,00	2,00	6,00				
	ventanas	1	0,90	1,10	0,99				
							6,99	19,13	133,72
03.03	u AYUDAS ALBAÑILERÍA VIVIENDA UNIFAMILIAR Ayuda de albañilería a instalaciones de electricidad, fontanería, calefacción, ventilación y telecomunicaciones, por vivienda unifamiliar, (considerando una repercusión media por vivienda de 2 dormitorios y a baño), incluyendo mano de obra en carga y descarga, materiales, apertura y tapado de rozas y recibidos, i/p.p. de material auxiliar, limpieza y medios auxiliares. Medido por unidad de vivienda.	1					1,00		
							1,00	1.088,40	1.088,40
03.04	m2 TRASDOSADOS AUTOPORTANTE e=61 mm/400(15+46) Normal Trasdosado autoportante formado por montantes separados 400 mm y canales de perfiles de chapa de acero galvanizado de 46 mm, atornillado por la cara externa una placa de yeso laminado normal de 15 mm de espesor con un ancho total de 61 mm, con aislamiento lana mineral Arena espesor 60 mm. I/p.p. de tratamiento de huecos y recercados de ventanas exteriores, paso de instalaciones, tornillería, pastas de agarre y juntas, cintas para juntas, anclajes para suelo y techo, limpieza y medios auxiliares. Totalmente terminado y listo para imprimir y pintar o decorar. Según NTE-PTP, UNE 102040 IN y ATEDY. Medido deduciendo los huecos de superficie mayor de 2 m2.	1	6,50	2,55	16,58				
		1	12,80	2,55	32,64				
		1	5,60	2,55	14,28				
		1	7,20	2,55	18,36				
	varios	1	2,00	2,55	5,10				
							86,96	22,90	1.991,38
03.05	m2 TRASDOSADOS AUTOPORTANTE e=61 mm/400(15+46) WA Trasdosado autoportante formado por montantes separados 400 mm y canales de perfiles de chapa de acero galvanizado de 46 mm, atornillado por la cara externa una placa de yeso laminado WA repelente al agua de 15 mm de espesor con un ancho total de 61 mm, con aislamiento lana mineral Arena espesor 60 mm. I/p.p. de tratamiento de huecos, paso de instalaciones, tornillería, pastas de agarre y juntas, cintas para juntas, anclajes para suelo y techo, limpieza y medios auxiliares. Totalmente terminado y listo para imprimir y pintar o decorar. Según NTE-PTP, UNE 102040 IN y ATEDY. Medido deduciendo los huecos de superficie mayor de 2 m2.	1	2,20	2,55	5,61				
	aseo	1	1,90	2,55	4,85				
		1	2,70	2,55	6,89				
	varios	1	2,00	2,55	5,10				
							22,45	24,49	549,80

PRESUPUESTO Y MEDICIONES

ACOND. INTERIOR P. SEGUNDA EDIF. MUNIC. PARA VIVIENDA. LOPORZANO

CÓDIGO	RESUMEN	UDS	LONGITUD	ANCHURA	ALTURA	PARCIALES	CANTIDAD	PRECIO	IMPORTE
03.06	m2 TABIQUE SENCILLO (15+70+15) e=96 mm/400 Normal Tabique sencillo autoportante formado por montantes separados 400 mm y canales de perfiles de chapa de acero galvanizado de 70 mm, atornillado por cada cara una placa de 15 mm. de espesor con un ancho total de 96 mm, con aislamiento lana mineral Arean 600. l/p.p. de tratamiento de huecos, paso de instalaciones, tornillería, pastas de agarre y juntas, cintas para juntas, anclajes para suelo y techo, limpieza y medios auxiliares. Totalmente terminado y listo para imprimir y pintar o decorar. Según NTE-PTP, UNE 102040 IN y ATEDY. Medido deduciendo los huecos de superficie mayor de 2 m2.	1	1,10		2,55	2,81			
		1	4,90		2,55	12,50			
		1	1,00		2,55	2,55			
		1	0,70		2,55	1,79			
		1	2,20		2,55	5,61			
		1	2,70		2,55	6,89			
		1	0,90		2,55	2,30			
							34,45	31,59	1.088,28
03.07	m2 TABIQUE SENCILLO (15+70+15) e=96 mm/400 Normal WA Tabique sencillo autoportante formado por montantes separados 400 mm y canales de perfiles de chapa de acero galvanizado de 70 mm, atornillado por una cara una placa de 15 mm. y por la otra una placa de 15 mm WA replelente al agua, de espesor con un ancho total de 96 mm, con aislamiento lana mineral Arean 600. l/p.p. de tratamiento de huecos, recibido de cercos, paso de instalaciones, tornillería, pastas de agarre y juntas, cintas para juntas, anclajes para suelo y techo, limpieza y medios auxiliares. Totalmente terminado y listo para imprimir y pintar o decorar. Según NTE-PTP, UNE 102040 IN y ATEDY. Medido deduciendo los huecos de superficie mayor de 2 m2.	1	2,70		2,55	6,89			
							6,89	33,17	228,54
03.08	m2 TABIQUE ESTRUCTURA DOBLE (15x2+70x2+15x2) e=200 mm/400 Tabique de doble estructura en separación de viviendas formado por montantes separados 400 mm y canales de perfiles de chapa de acero galvanizado de 73 mm, atornillado por una cara dos placas de 15 mm de espesor y por la otra cara una placas de 15 mm de espesor y otra placa de 15 mm WA replelente al agua, con un ancho total de 200 mm, con doble aislamiento lana mineral Arean 600 . l/p.p. de tratamiento de huecos, recibido de cercos, paso de instalaciones, tornillería, pastas de agarre y juntas, cintas para juntas, anclajes para suelo y techo, limpieza y medios auxiliares. Totalmente terminado y listo para imprimir y pintar o decorar. Según NTE-PTP, UNE 102040 IN y ATEDY. Medido deduciendo los huecos de superficie mayor de 2 m2.	1	3,35		3,55	11,89			
		1	4,30		3,55	15,27			
							27,16	55,53	1.508,19
03.09	m2 FALSO TECHO CONTINUO YESO LAMINADO LISO N-13 Falso techo formado por una placa de yeso laminado de 13 mm de espesor, colocada sobre una estructura oculta de acero galvanizado, formada por perfiles T/C de 47 mm cada 40 cm y perfilera U de 34x31x34 mm, i/replanteo auxiliar, accesorios de fijación, nivelación y repaso de juntas con cinta y pasta, montaje y desmontaje de andamios, terminado s/NTE-RTC, medido deduciendo huecos superiores a 2 m2. Placas de yeso laminado, pasta de juntas, accesorios de fijación y perfilera con marcado CE y DdP (Declaración de prestaciones) según Reglamento (UE) 305/2011.	pasillo	1	6,81		6,81			
		aseo	1	5,35		5,35			
		dormitorio 1	1	15,75		15,75			
		dormitorio 2	1	12,61		12,61			
		salón cocina	1	23,84		23,84			
							64,36	23,48	1.511,17
03.10	m2 AISLAMIENTO FALSO TECHO MW 100mm Suministro y colocación de aislamiento térmico y acústico de lana mineral sobre falsos techos, en rollos, de 100 mm de espesor. Resistencia térmica 2,70 m²K/W, conductividad térmica 0,037 W/(m.K), según UNE-EN 13162:2013. Absorción acústica 0,90 según UNE-EN ISO 354:2004. Reacción al fuego A1 según UNE-EN 14315-1:2013. Incluso p.p. de cortes. Medida toda la superficie a ejecutar. Lana mineral (MW) con marcado CE y DdP (Declaración de prestaciones) según Reglamento (UE) 305/2011, norma UNE-EN 13162:2013.	pasillo	1	6,81		6,81			

PRESUPUESTO Y MEDICIONES

ACOND. INTERIOR P. SEGUNDA EDIF. MUNIC. PARA VIVIENDA. LOPORZANO

CÓDIGO	RESUMEN	UDS	LONGITUD	ANCHURA	ALTURA	PARCIALES	CANTIDAD	PRECIO	IMPORTE
	aseo	1	5,35			5,35			
	dormitorio 1	1	15,75			15,75			
	dormitorio 2	1	12,61			12,61			
	salón cocina	1	23,84			23,84			
							64,36	8,92	574,09
03.11	ud								
	IMPREVISTOS A JUSTIFICAR POR EL CONTRATISTA								
	Imprevistos a justificar por el contratista en el capítulo de albañilería. SIN DESCOMPOSICIÓN.	1				1,00			
							1,00	484,13	484,13
	TOTAL CAPÍTULO 03 ALBAÑILERÍA. TABIQUERÍA INTERIOR. FALSOS TECHOS								10.731,68

PRESUPUESTO Y MEDICIONES

ACOND. INTERIOR P. SEGUNDA EDIF. MUNIC. PARA VIVIENDA. LOPORZANO

CÓDIGO	RESUMEN	UDS	LONGITUD	ANCHURA	ALTURA	PARCIALES	CANTIDAD	PRECIO	IMPORTE
CAPÍTULO 04 SOLADOS Y ALICATADOS									
04.01	m2	SOLADO GRES PORCELÁNICO RÚSTICO 30x30cm C/J. C/R							
	Solado de gres porcelánico rustico todo en masa (Bla- s/UNE-EN-67), en baldosas de 30x30 cm., en colores a determinar por la DF, recibido con mortero cola C2 s/EN-12004:2008, s/i. recrecido de mortero, i/rejuntado con 1 cm. de junta porcelánica color CG2 s/EN-13888:2009 y limpieza, i/rodapié del mismo material de 8x30 cm., s/NTE-RSR-2, con marcado CE y DdP (declaración de prestaciones) según Reglamento UE 305/2011, medido en superficie realmente ejecutada.								
	pasillo	1					6,81		6,81
	aseo	1					5,35		5,35
	dormitorio 1	1					15,75		15,75
	dormitorio 2	1					12,61		12,61
	salón cocina	1					23,84		23,84
							64,36	48,90	3.147,20
04.02	m2	ALICATADO GRES NATURAL 40x40 cm RECIBIDO ADHESIVO C/JUNTA							
	Alicatado con plaqueta de gres natural 40x40 cm (Bib, Blla s/UNE-EN 14411:2013), colocación a línea, recibido con adhesivo cementoso C1 TE según UNE-EN 12004:2008+A1:2012, sin incluir enfoscado de mortero, p.p. de cortes, ingletes, rejuntado con material cementoso color CG2 para junta de 10 mm según UNE-EN 13888:2009, junta color y limpieza, S/NTE-RPA-3, medido a cinta corrida, con marcado CE y DdP (Declaración de prestaciones) según Reglamento (UE) 305/2011.								
	aseo	2					3,13	2,40	15,02
	cocina	1					2,50	2,50	6,25
		1					4,30	2,50	10,75
		1					0,50	2,50	1,25
							33,27	36,89	1.227,33
TOTAL CAPÍTULO 04 SOLADOS Y ALICATADOS									4.374,53

PRESUPUESTO Y MEDICIONES

ACOND. INTERIOR P. SEGUNDA EDIF. MUNIC. PARA VIVIENDA. LOPORZANO

CÓDIGO	RESUMEN	UDS	LONGITUD	ANCHURA	ALTURA	PARCIALES	CANTIDAD	PRECIO	IMPORTE																					
CAPÍTULO 05 INSTALACIÓN DE ELECTRICIDAD																														
05.01	<p>MI Línea 2x16 + TTx16mm² Cu, Unipolar, 0,6/1KV RZ1-K (AS)</p> <p>Instalación de enlace. Suministro e instalación de línea de derivación individual, realizada con cable tipo RZ1-K(AS) de 0.6/1KV (UNE 21123-4), libre de halógenos, no propagador del incendio (UNE-EN 50266), con baja emisión de gases tóxicos y corrosivos (UNE-EN 50267-2-1) y baja opacidad de humos (UNE-EN 50268-1) de sección 2x16 mm² + TT 1x16 mm² unipolar con cubierta instalado bajo canalización tipo tubo no propagador de la llama de acuerdo con las normas (UNE-EN 50085-1 y UNE-EN 50086-1). Incluso pequeño material, mano de obra, sujeciones de la canalización a los paramentos por los que discurre, limpieza del tajo y medios auxiliares necesarios para la ejecución de los trabajos.</p> <p>El cableado y las canalizaciones cumplirán las especificaciones indicadas en las instrucciones ITC-BT-20, ITC-BT-21 e ITC-BT-28 del Reglamento Electrotécnico de Baja Tensión.</p> <p>Medida la longitud teórica realmente instalada.</p> <table border="1"> <tr> <td>Derivación Individual</td> <td>1</td> <td>15,000</td> <td></td> <td></td> <td></td> <td></td> <td>15,000</td> <td></td> <td></td> </tr> <tr> <td>*</td> <td>1</td> <td>2,000</td> <td></td> <td></td> <td></td> <td></td> <td>2,000</td> <td></td> <td></td> </tr> </table>	Derivación Individual	1	15,000					15,000			*	1	2,000					2,000											
Derivación Individual	1	15,000					15,000																							
*	1	2,000					2,000																							
							17,00	15,06	256,02																					
05.02	<p>U INSTALACIÓN ELECTRICIDAD VIVIENDA GRADO BÁSICO S<160m² (5 CIRCUIT</p> <p>Instalación interior de electricidad para vivienda con una superficie útil menor de 100 m² y grado de electrificación básico, con las siguientes estancias: 1 acceso/vestíbulo, 1 sala de estar o salón S>10 m², 1 cocina S>10 m², 2 dormitorios S>10m², 1 baños, pasillo L<5 m ; compuesta de los siguientes elementos:</p> <ul style="list-style-type: none"> - Cuadro general de mando y protección de vivienda, electrificación básica (5.750 W), formado por caja empotrable de doble aislamiento con puerta con grado de protección IP40-IK08, de 14 elementos, perfil omega, embarrado de protección, alojamiento del interruptor de control de potencia (no incluido) independiente y precintable, formado por los siguientes elementos conexonados y rotulados: <ul style="list-style-type: none"> · 1 IGA de corte omnipolar 32 A (2P). · 1 interruptor diferencial 40 A/2P/30 mA · 1 PIA (I+N) de corte omnipolar de 10 A para alumbrado (C1) · 2 PIAS (I+N) de corte omnipolar de 16 A para tomas de uso general (C2) y auxiliar en cocina y baño (C5) · 1 PIA (I+N) de corte omnipolar de 20 A para lavadora, lavavajillas y termo/caldera (C4) · 1 PIA (I+N) de corte omnipolar de 25 A para cocina y horno (C3) - Red eléctrica en canalización empotrada bajo tubo PVC corrugado, métrica variable según sección /pg5 y conductores de cobre unipolares aislados para una tensión nominal de 750 V y sección variable según circuitos: C1 iluminación 3x1,5 mm²; C2 tomas de corriente de uso general 3x2,5 mm²; C3 cocina/horno 3x6 mm²; C4 lavadora, lavavajillas y termo; C5 tomas de corriente baño y auxiliares cocina 3x2,5 mm². - Puntos de utilización mínimos establecidos en el R.E.B.T, teniendo en cuenta algunos criterios de confort. - Mecanismos de gama estándar en color blanco con teclas, tapas y marcos respectivos. Incluido cajas de empotrar con tornillos de fijación y todo material necesario para su correcta instalación. Totalmente montada, conexionada y probada, sin incluir acometida, instalación de enlace, ni las ayudas de albañilería. Según REBT, ITC-BT-10, ICT-BT-17, ITC-BT-25, ITC-BT-26 y ITC-BT-27. <table border="1"> <tr> <td></td> <td>1</td> <td></td> <td></td> <td></td> <td></td> <td></td> <td>1,00</td> <td></td> <td></td> </tr> </table>		1						1,00																					
	1						1,00																							
							1,00	2.306,03	2.306,03																					
05.03	<p>Ud RED EQUIPOTENCIAL BAÑOS</p> <p>Ud. Tierra equipotencial para baños, realizado con conductor de 4mm² sin protección mecánica y 2,5mm² con protección mecánica, conexionando las canalizaciones metálicas existentes y las masas de los aparatos sanitarios metálicos y todos los demás elementos conductores accesibles de acuerdo al Reglamento Electrotécnico para Baja Tensión actualmente en vigor. ITC-BT-18</p> <table border="1"> <tr> <td></td> <td>1</td> <td></td> <td></td> <td></td> <td></td> <td></td> <td>1,000</td> <td></td> <td></td> </tr> </table>		1						1,000																					
	1						1,000																							
							1,00	44,00	44,00																					
05.04	<p>Ud INSTALACIÓN RED TELEFÓNICA</p> <p>Ud. Conexionado con red telefónica existente, incluyendo registros, cable de 25 pares (25x2x0,50 mm), categoría 3, con conductor unifilar de cobre, aislamiento de polietileno, pantalla de cinta de aluminio con hilo de drenaje y vaina exterior libre de halógenos con baja emisión de humos y gases corrosivos de 10,7 mm de diámetro de color verde hasta tomas telefónicas interiores. Incluso p/p de accesorios y elementos de sujeción. Totalmente montado, conexionado y probado.</p>																													

PRESUPUESTO Y MEDICIONES

ACOND. INTERIOR P. SEGUNDA EDIF. MUNIC. PARA VIVIENDA. LOPORZANO

CÓDIGO	RESUMEN	UDS	LONGITUD	ANCHURA	ALTURA	PARCIALES	CANTIDAD	PRECIO	IMPORTE
		1				1,000			
05.05	ml CABLE COAXIALRG-6 de 75 Ohm ml. Suministro e instalación de cable coaxial RG-6 de 75 Ohm de impedancia característica media, con conductor central de cobre de 1,15 mm de diámetro, dieléctrico de polietileno celular, pantalla de cinta de aluminio/polipropileno/aluminio, malla de hilos trenzados de cobre y cubierta exterior de PVC de 6,9 mm de diámetro de color blanco. Incluso p/p de derivadores, distribuidores, accesorios y elementos de sujeción. Totalmente montado, conexionado y probado.	1	25,000			25,000	1,00	641,55	641,55
							25,00	2,18	54,50
TOTAL CAPÍTULO 05 INSTALACIÓN DE ELECTRICIDAD.....									3.302,10

PRESUPUESTO Y MEDICIONES

ACOND. INTERIOR P. SEGUNDA EDIF. MUNIC. PARA VIVIENDA. LOPORZANO

CÓDIGO	RESUMEN	UDS	LONGITUD	ANCHURA	ALTURA	PARCIALES	CANTIDAD	PRECIO	IMPORTE
CAPÍTULO 06 INSTALACIÓN TÉRMICA Y VENTILACIÓN									
SUBCAPÍTULO 06.01 INSTALACIÓN TÉRMICA									
06.01.01	Ud KIT DE CONEXIONES HIDRAULICAS Ud. Suministro e instalación de kit de conexiones hidráulicas con llaves rectas. Compuesto por: -4 llaves de corte rectas con racor loco 3/4". -4 juntas planas 3/4" -2 reducciones de 3/4" a 1/2". -2 juntas planas de 1/2". Totalmente instalado.	1					1,000		
	Vivienda								
							1,00	88,46	88,46
06.01.02	Ud RADIADOR ALUMINIO 4 ELEMENTOS - MITHOS TRENTO 700 Emisor 4 elementos de aluminio modelo VERONA 700 de MITHOS, con una potencia útil de 155 W (AT=50°C) en color blanco, altura total 777mm., de ancho 80 mm. y profundidad 96 mm., con parte proporcional de llave reglaje termostatzable de 3/8", detentor, pulgador manual, i/p.p. elemento de montaje; juntas, reducciones etc., totalmente instalado.	1					1,000		
	aseo								
							1,00	95,00	95,00
06.01.03	Ud RADIADOR ALUMINIO 7 ELEMENTOS - MITHOS TRENTO 700 Emisor 7 elementos de aluminio modelo VERONA 700 de MITHOS, con una potencia útil de 155 W (AT=50°C) en color blanco, altura total 777mm., de ancho 80 mm. y profundidad 96 mm., con parte proporcional de llave reglaje termostatzable de 3/8", detentor, pulgador manual, i/p.p. elemento de montaje; juntas, reducciones etc., totalmente instalado.	1					1,000		
	pasillo								
							1,00	139,88	139,88
06.01.04	Ud RADIADOR ALUMINIO 12 ELEMENTOS - MITHOS TRENTO 700 Emisor 12 elementos de aluminio modelo VERONA 700 de MITHOS, con una potencia útil de 155 W (AT=50°C) en color blanco, altura total 777mm., de ancho 80 mm. y profundidad 96 mm., con parte proporcional de llave reglaje termostatzable de 3/8", detentor, pulgador manual, i/p.p. elemento de montaje; juntas, reducciones etc., totalmente instalado.	1					1,000		
	dormitorio 2								
							1,00	214,68	214,68
06.01.05	Ud RADIADOR ALUMINIO 14 ELEMENTOS - MITHOS TRENTO 700 Emisor 14 elementos de aluminio modelo VERONA 700 de MITHOS, con una potencia útil de 155 W (AT=50°C) en color blanco, altura total 777mm., de ancho 80 mm. y profundidad 96 mm., con parte proporcional de llave reglaje termostatzable de 3/8", detentor, pulgador manual, i/p.p. elemento de montaje; juntas, reducciones etc., totalmente instalado.	1					1,000		
	dormitorio 1								
							1,00	244,60	244,60
06.01.06	Ud RADIADOR ALUMINIO 10 ELEMENTOS - MITHOS TRENTO 700 Emisor 10 elementos de aluminio modelo VERONA 700 de MITHOS, con una potencia útil de 155 W (AT=50°C) en color blanco, altura total 777mm., de ancho 80 mm. y profundidad 96 mm., con parte proporcional de llave reglaje termostatzable de 3/8", detentor, pulgador manual, i/p.p. elemento de montaje; juntas, reducciones etc., totalmente instalado.	2					2,000		
	ssalón cocina								
							2,00	184,76	369,52
06.01.07	m. TUBO MULTICAPA PE-AL-PEXc 16mm Ml. Tubería multicapa PE-AL-PEXc con alma de aluminio, capa interior de polietileno reticulado por radiación y exterior de polietileno, de diámetro exterior 16 mm. x 2 mm. de espesor, para la red de distribución de calefacción por radiadores en sistema bitubular en instalación vista u oculta, para unir con piezas termoplásticas reforzadas en polifenilsufona (PPSU) con junta elástica y casquillo de acero inoxidable, mediante compresión mecánica (press-fitting). De conformidad con UNE 53 961 EX.	1	40,000				40,000		
							40,00	3,48	139,20

PRESUPUESTO Y MEDICIONES

ACOND. INTERIOR P. SEGUNDA EDIF. MUNIC. PARA VIVIENDA. LOPORZANO

CÓDIGO	RESUMEN	UDS	LONGITUD	ANCHURA	ALTURA	PARCIALES	CANTIDAD	PRECIO	IMPORTE
06.01.08	m. TUBO MULTICAPA PE-AL-PEXc 26mm Ml. Tubería multicapa PE-AL-PEXc con alma de aluminio, capa interior de polietileno reticulado por radiación y exterior de polietileno, de diámetro exterior 26 mm. x 3 mm. de espesor, para la red de distribución de calefacción por radiadores en sistema bitubular en instalación vista u oculta, para unir con piezas termoplásticas reforzadas en polifenilsufona (PPSU) con junta elástica y casquillo de acero inoxidable, mediante compresión mecánica (press-fitting). De conformidad con UNE 53 961 EX. Colector P1	1	20,000				20,00	6,80	136,00
06.01.09	Ud. COLECTOR RADIADORES 6 SALIDAS Ud. Conjunto de 2 colectores (ida y retorno), premontados de latón 1", con 6 derivaciones para tubería multicapa de alimentación a radiadores, montados en caja de plástico con tapa incluida. Llave de corte de colector, vaciado y purgador de aire, incluso detentores, sujecciones y accesorios de montaje, totalmente instalado. Colector P1	1				1,000	1,00	203,17	203,17
06.01.10	Ud TERMOSTATO AMBIENTE Ud. Termostato de ambiente con resistencia anticipadora, interruptor paro-marcha y piloto de neón, totalmente instalado.	1				1,000	1,00	37,74	37,74
06.01.11	Ud. CABEZAL TERMOSTATICO Ud. Cabezal termostatico para radiador sensor líquido cromado 6-26°C, totalmente instalado.	2				2,000	2,00	18,88	37,76
06.01.12	Ud INSTALACION ELECTRICA P.A. Instalación eléctrica de las calderas, así como las conexiones de los termostatos ambientes. Vivienda	1				1,000	1,00	108,18	108,18
06.01.13	Ud PEQUEÑO MATERIAL Y ACCESORIOS P.A. Pequeño material y accesorios. Vivienda	1				1,000	1,00	68,53	68,53
TOTAL SUBCAPÍTULO 06.01 INSTALACIÓN TÉRMICA									1.882,72

PRESUPUESTO Y MEDICIONES

ACOND. INTERIOR P. SEGUNDA EDIF. MUNIC. PARA VIVIENDA. LOPORZANO

CÓDIGO	RESUMEN	UDS	LONGITUD	ANCHURA	ALTURA	PARCIALES	CANTIDAD	PRECIO	IMPORTE
SUBCAPÍTULO 06.02 INSTALACIÓN VENTILACIÓN									
06.02.01	Ud. VMC S&P OZEO FLAT AUTO 2V Ud. Grupo autorregulable de VMC, ventilación mecánica controlada, de bajo perfil y bajo nivel sonoro, para renovación permanente de aire en vivienda MARCA S&P modelo OZEO FLAT AUTO 2V. Aspiración: 4 embocaduras de diam. 80 mm. pivotantes a 90° y 1 embocadura de diam. 125 mm. Descarga: 1 embocadura de diam. 125 mm. 4 tapones para obturar las embocaduras no utilizadas. Motor AC. Tensión 230 V. Potencia máxima absorbida 39 W. Potencia media absorbida 22 W, totalmente instalado probado, conectado eléctricamente y conexionado a los conductos. Pl. primera	1					1,000		
							1,00	203,03	203,03
06.02.02	Ud. BOCA EXTRACCION S&P BDOP 80 Ud. Boca de extracción de plástico de color blanco, para, marca S&P modelo BDOP 80, caudal de 15-60 m3/h, accesorios de montaje y elementos de fijación. Totalmente montado y comprobado su correcto funcionamiento. aseo	1					1,000		
							1,00	20,24	20,24
06.02.03	Ud. BOCA EXTRACCION S&P BDOP 125 Ud. Boca de extracción de plástico de color blanco, para, marca S&P modelo BDOP 80, caudal de 15-60 m3/h, incluso regulador de caudal S&P modelo RD BP 80, accesorios de montaje y elementos de fijación. Totalmente montado y comprobado su correcto funcionamiento. cocina	1					1,000		
							1,00	27,03	27,03
06.02.04	m. CONDUCTO FLEXIBLE diam. 80 mm. m. Conducto flexible de PVC gris con armazón helicoidal de hilo de acero, de diámetro interior 80 mm., incluso embocaduras, derivaciones, elementos de fijación y piezas especiales, totalmente instalado.	1	10,000				10,000		
							10,00	7,22	72,20
06.02.05	m. CONDUCTO FLEXIBLE diam. 125 mm. m. Conducto flexible de PVC gris con armazón helicoidal de hilo de acero, de diámetro interior 125 mm., incluso embocaduras, derivaciones, elementos de fijación y piezas especiales, totalmente instalado.	1	10,000				10,000		
							10,00	9,46	94,60
06.02.06	m. CONDUCTO RIGIDO diam. 110 mm. m. Conducto de ventilación, formado por tubo liso de PVC, de 110 mm de diámetro exterior, pegado mediante adhesivo, colocado en posición vertical. Incluso incluso embocaduras, derivaciones, material auxiliar para montaje y sujeción a la obra, accesorios y piezas especiales, totalmente instalado.	1	5,000				5,000		
							5,00	8,55	42,75
06.02.07	m. CONDUCTO RIGIDO diam. 125 mm. m. Conducto de ventilación, formado por tubo liso de PVC, de 125 mm de diámetro exterior, pegado mediante adhesivo, colocado en posición vertical. Incluso incluso embocaduras, derivaciones, material auxiliar para montaje y sujeción a la obra, accesorios y piezas especiales, totalmente instalado.	1	5,000				5,000		
							5,00	10,05	50,25
TOTAL SUBCAPÍTULO 06.02 INSTALACIÓN VENTILACIÓN									510,10
TOTAL CAPÍTULO 06 INSTALACIÓN TÉRMICA Y VENTILACIÓN.....									2.392,82

PRESUPUESTO Y MEDICIONES

ACOND. INTERIOR P. SEGUNDA EDIF. MUNIC. PARA VIVIENDA. LOPORZANO

CÓDIGO	RESUMEN	UDS	LONGITUD	ANCHURA	ALTURA	PARCIALES	CANTIDAD	PRECIO	IMPORTE
CAPÍTULO 07 CARPINTERÍA INTERIOR									
07.01	u PUERTA ENTRADA ROBLE INCRUSTACIÓN MAD. HERRAJES LATÓN SATINADO Puerta de entrada estándar normalizada, de madera de roble barnizada, incrustación madera, con hoja de dimensiones 825x2030 mm y 40 mm de espesor, suministrada en block que incluye hoja, cerco, tapajuntas rechapado en madera, herraje de 4 bisagras antipalanca y cerradura de seguridad de 3 puntos, con todos sus herrajes de colgar y seguridad, tapajuntas rechapado de en ambas caras, embocadura exterior, colocada en obra sobre precerco de pino de dimensiones 90x30 mm, con tirador y mirilla gran angular de latón con acabado satinado, terminada con p.p. de medios auxiliares.	1					1,00		
								383,73	383,73
07.02	u PUERTA PASO CIEGA ROBLE INCRUSTACIÓN AL. 725 mm. HERRAJES ACER Puerta de paso varios vidrios de madera de roble barnizada, incrustación aluminio, con hoja de dimensiones 725x2030 mm., suministrada en block que incluye hoja, cerco, tapajuntas rechapado en madera, resbalón y herraje de colgar, con manillas de roseta acero inoxidable, colocada sobre precerco de pino de dimensiones 70x30 mm. Totalmente terminada con p.p. de medios auxiliares.	3					3,00		
								242,66	727,98
07.03	u PUERTA PASO VIDRIOS ROBLE INCRUSTACIÓN AL. 725 mm. HERRAJES ACER Puerta de paso varios vidrios de madera de roble barnizada, incrustación aluminio, con hoja de dimensiones 725x2030 mm., suministrada en block que incluye hoja, cerco, tapajuntas rechapado en madera, resbalón y herraje de colgar, con manillas de roseta acero inoxidable, colocada sobre precerco de pino de dimensiones 70x30 mm. Totalmente terminada con p.p. de medios auxiliares.	1					1,00		
								368,66	368,66
TOTAL CAPÍTULO 07 CARPINTERÍA INTERIOR									1.480,37

PRESUPUESTO Y MEDICIONES

ACOND. INTERIOR P. SEGUNDA EDIF. MUNIC. PARA VIVIENDA. LOPORZANO

CÓDIGO	RESUMEN	UDS	LONGITUD	ANCHURA	ALTURA	PARCIALES	CANTIDAD	PRECIO	IMPORTE
CAPÍTULO 08 CARPINTERÍA EXTERIOR									
08.01	u VENTANA PRACTICABLE AL IMIT.MADERA RPT 45 2H. 90x110 cm								
	<p>Suministro y montaje de ventana practicable de aluminio con marco con RPT de 45 mm de sección de 2 hojas, de aluminio imitación madera de 60 micras, de 90x110 cm. de medidas totales. Con una transmitancia térmica de la carpintería máxima U=1,30 W/m2K). Compuesta por cerco, hojas y herrajes de deslizamiento y de seguridad. Elaborada en taller, totalmente montada y probada por la empresa instaladora mediante las correspondientes pruebas de servicio. Permeabilidad al aire según Norma UNE-EN 12207:2000-CLASE 4; Estanqueidad al agua según Norma UNE-EN 12208:2000-CLASE 9A; Resistencia al viento según Norma UNE-EN 12210:2000-CLASE C5. Instalada sobre precerco de aluminio, sellado de juntas ajuste final en obra y limpieza. Perfilería, juntas y herrajes con marcado CE y DdP (Declaración de prestaciones) según Reglamento (UE) 305/2011, norma UNE-EN 14351-1.</p> <p>Doble acristalamiento Climalit, formado por dos vidrios float Planiclear incoloros de 4 mm y cámara de aire deshidratado de 10 mm con perfil separador de aluminio y doble sellado perimetral, fijado sobre carpintería con acuñado mediante calzos de apoyo perimetrales y laterales y sellado en frío con silicona neutra, incluso cortes de vidrio y colocación de junquillos, según NTE-FVP-8.</p>	1					1,00		
								384,87	384,87
08.02	u PUERTA PRACTICABLE AL IMIT.MADERA RPT 45 2H. 100x200 cm								
	<p>Suministro y montaje de puerta practicable de aluminio con marco con RPT de 45 mm de sección de 2 hojas, de aluminio imitación madera de 60 micras, de 100x200 cm. de medidas totales. Con una transmitancia térmica de la carpintería máxima U=0,90 W/m2K). Compuesta por cerco, hojas y herrajes de deslizamiento y de seguridad. Elaborada en taller, totalmente montada y probada por la empresa instaladora mediante las correspondientes pruebas de servicio. Permeabilidad al aire según Norma UNE-EN 12207:2000-CLASE 4; Estanqueidad al agua según Norma UNE-EN 12208:2000-CLASE E1200; Resistencia al viento según Norma UNE-EN 12210:2000-CLASE C5. Instalada sobre precerco de aluminio, sellado de juntas ajuste final en obra y limpieza. Perfilería, juntas y herrajes con marcado CE y DdP (Declaración de prestaciones) según Reglamento (UE) 305/2011, norma UNE-EN 14351-1.</p> <p>Doble acristalamiento Climalit, formado por un vidrio float Planiclear incoloros de 4 mm y cámara de aire deshidratado de 10 mm con perfil separador de aluminio y doble sellado perimetral, y otro vidrio de seguridad stadip 3+3 por la cara interior, fijado sobre carpintería con acuñado mediante calzos de apoyo perimetrales y laterales y sellado en frío con silicona neutra, incluso cortes de vidrio y colocación de junquillos, según NTE-FVP-8.</p>	3				3,00			
								825,90	2.477,70
TOTAL CAPÍTULO 08 CARPINTERÍA EXTERIOR									2.862,57

PRESUPUESTO Y MEDICIONES

ACOND. INTERIOR P. SEGUNDA EDIF. MUNIC. PARA VIVIENDA. LOPORZANO

CÓDIGO	RESUMEN	UDS	LONGITUD	ANCHURA	ALTURA	PARCIALES	CANTIDAD	PRECIO	IMPORTE
CAPÍTULO 09 PINTURA									
09.01	m2								
	PINTURA PLÁSTICA VINÍLICA LISA MATE LAVABLE MÁXIMA CALIDAD								
	Pintura plástica vinílica lisa mate lavable máxima calidad en blanco o pigmentada, sobre paramentos horizontales y verticales, dos manos, incluso mano de imprimación y plastecido.								
	trasdosado								
		1	6,50		2,50				16,25
		1	12,80		2,50				32,00
		1	5,60		2,50				14,00
		1	7,20		2,50				18,00
		1	2,70		2,50				6,75
	varios	1	2,00		2,50				5,00
	tabiques								
		2	1,10		2,50				5,50
		2	4,90		2,50				24,50
		2	1,00		2,50				5,00
		2	0,70		2,50				3,50
		2	2,20		2,50				11,00
		2	2,70		2,50				13,50
		2	0,90		2,50				4,50
	techos	1	64,36						64,36
							223,86	5,76	1.289,43
	TOTAL CAPÍTULO 09 PINTURA.....								1.289,43

PRESUPUESTO Y MEDICIONES

ACOND. INTERIOR P. SEGUNDA EDIF. MUNIC. PARA VIVIENDA. LOPORZANO

CÓDIGO	RESUMEN	UDS	LONGITUD	ANCHURA	ALTURA	PARCIALES	CANTIDAD	PRECIO	IMPORTE
CAPÍTULO 10 CONTROL DE CALIDAD									
10.01	ud								
	MEDIDAS DE CONTROL DE CALIDAD								
	Unidad de ejecución del programa de control de calidad, con entrega de certificado marcado CE de materiales e instalaciones.	1					1,00		
								1,00	95,00
									95,00
	TOTAL CAPÍTULO 10 CONTROL DE CALIDAD								95,00

PRESUPUESTO Y MEDICIONES

ACOND. INTERIOR P. SEGUNDA EDIF. MUNIC. PARA VIVIENDA. LOPORZANO

CÓDIGO	RESUMEN	UDS	LONGITUD	ANCHURA	ALTURA	PARCIALES	CANTIDAD	PRECIO	IMPORTE
CAPÍTULO 11 GESTIÓN DE RESIDUOS									
11.01	m3	GESTIÓN DE RESIDUOS EN VERTEDERO AUTORIZADO							
	Redacción del Plan de Gestión de Residuos de demolición y construcción, incluo emisión de certificado de la gestión por vertedero autorizado.								
	ventanas	3	1,00	0,07	2,00		0,42		
		1	0,90	0,07	1,10		0,07		
	puerta entrada	1	1,00	0,05	2,10		0,11		
	solado	1	71,35		0,07		4,99		
	varios	1	5,00				5,00		
		1	3,00				3,00		
	esponjamiento	1	13,59		0,40		5,44		
							19,03	16,28	309,81
	TOTAL CAPÍTULO 11 GESTIÓN DE RESIDUOS.....								309,81

PRESUPUESTO Y MEDICIONES

ACOND. INTERIOR P. SEGUNDA EDIF. MUNIC. PARA VIVIENDA. LOPORZANO

CÓDIGO	RESUMEN	UDS	LONGITUD	ANCHURA	ALTURA	PARCIALES	CANTIDAD	PRECIO	IMPORTE
CAPÍTULO 12 SEGURIDAD Y SALUD									
12.01	ud Medidas de seguridad, salud, higiene y prevención de accidentes durante la ejecución de la obra según Estudio Básico de Seguridad y siempre de acuerdo con las prescripciones establecidas en el R.D. 1627/1997.	1					1,00		
							1,00	125,00	125,00
TOTAL CAPÍTULO 12 SEGURIDAD Y SALUD.....									125,00

PRESUPUESTO Y MEDICIONES

ACOND. INTERIOR P. SEGUNDA EDIF. MUNIC. PARA VIVIENDA. LOPORZANO

CÓDIGO	RESUMEN	UDS	LONGITUD	ANCHURA	ALTURA	PARCIALES	CANTIDAD	PRECIO	IMPORTE
CAPÍTULO 13 AMUEBLAMIENTO BÁSICO DE COCINA									
13.01	m AMUEBLAMIENTO COCINA TABLERO MELAMINA Amueblamiento de cocinas, con muebles de partículas de madera con recubrimiento melamínico, formado por muebles bajos y altos, encimera plastificada, zócalo inferior y remates, montada, sin incluir electrodomésticos, ni fregadero.	1	2,40				2,40		
		1	1,40				1,40		
							3,80	355,42	1.350,60
13.02	u FREGADERO REDONDO 90x48 2 SENOS G. MONOMANDO Fregadero de acero inoxidable, de 90x48 cm, de 2 senos redondos, para colocar encastrado en encimera o equivalente (sin incluir), válvulas de desagüe de 40 mm, y desagüe sifónico doble, con grifo mezclador monomando de repisa, acabado cromado, con caño alto giratorio y aireador; conforme UNE-EN 19703; llaves de escuadra de 1/2" cromadas, latiguillos flexibles de 1/2". Totalmente instalado y conexionado, i/p.p. de pequeño material.	1					1,00		
							1,00	293,37	293,37
13.03	u DOTACIÓN ELECTRODOMÉSTICOS PARA COCINA Dotación completa de electrodomésticos de calidad media para una cocina, compuesta por: placa de cocina vitrocerámica 4 fuegos, horno eléctrico empotrable, campana extractora de 60 cm, lavadora, lavavajillas y frigorífico, incluso montaje de los mismos, instalados y funcionando.	1					1,00		
							1,00	2.451,17	2.451,17
TOTAL CAPÍTULO 13 AMUEBLAMIENTO BÁSICO DE COCINA.....									4.095,14

PRESUPUESTO Y MEDICIONES

ACOND. INTERIOR P. SEGUNDA EDIF. MUNIC. PARA VIVIENDA. LOPORZANO

CÓDIGO	RESUMEN	UDS	LONGITUD	ANCHURA	ALTURA	PARCIALES	CANTIDAD	PRECIO	IMPORTE
CAPÍTULO 14 AMUEBLAMIENTO BÁSICO DE BAÑO									
14.01	u MAMPARA DUCHA 1H FIJA 100x190 cm Mampara frontal para ducha, de 100 cm de anchura y 190 cm de altura, formada por un panel fijo de vidrio templado transparente de 4 mm de espesor, con perfilera metálica acabado en color plata brillo. Totalmente instalada, i/p.p. de anclajes, fijaciones y sellado de juntas. Dimensiones mínima y máxima de montaje 98-100,5 cm.	1					1,00		
							1,00	319,89	319,89
14.02	u ESPEJO 800x900 mm H/V Espejo rectangular de dimensiones totales de ancho 800 mm y alto 900 mm, para colocar en vertical u horizontal, totalmente instalado; i/p.p. de anclajes y fijaciones.	1					1,00		
							1,00	113,41	113,41
14.03	u PORTARROLLOS ACERO INOXIDABLE C/TAPA Portarrollos con tapa, de instalación mural, de dimensiones 130x60x74 mm, fabricado en acero inoxidable, con sistema de fijación oculto. Totalmente instalado sobre paramento mediante tornillería; i/p.p. de fijaciones y medios auxiliares.	1					1,00		
							1,00	43,62	43,62
14.04	u PERCHA SIMPLE ACERO INOXIDABLE Percha simple de instalación mural, de dimensiones 42x64x42 mm, fabricada en acero inoxidable, con sistema de fijación oculto. Totalmente instalada sobre paramento mediante tornillería; i/p.p. de fijaciones y medios auxiliares.	2					2,00		
							2,00	24,63	49,26
14.05	u TOALLERO ACERO INOXIDABLE 620 mm Toallero de instalación mural, de 620 mm de longitud, fabricado en acero inoxidable, con sistema de fijación oculto. Totalmente instalado sobre paramento mediante tornillería; i/p.p. de fijaciones y medios auxiliares.	1					1,00		
							1,00	63,01	63,01
TOTAL CAPÍTULO 14 AMUEBLAMIENTO BÁSICO DE BAÑO									589,19
TOTAL									37.493,78

RESUMEN DE PRESUPUESTO

ACOND. INTERIOR P. SEGUNDA EDIF. MUNIC. PARA VIVIENDA. LOPORZANO

CAPITULO	RESUMEN	EUROS	%
1	LEVANTADOS Y DEMOLICIONES	2.622,55	6,99
2	SANEAMIENTO. INSTALACIÓN DE FONTANERÍA. APARATOS SANITARIOS.....	3.223,59	8,60
3	ALBAÑILERÍA. TABIQUERÍA INTERIOR. FALSOS TECHOS.....	10.731,68	28,62
4	SOLADOS Y ALICATADOS	4.374,53	11,67
5	INSTALACIÓN DE ELECTRICIDAD	3.302,10	8,81
6	INSTALACIÓN TÉRMICA Y VENTILACIÓN.....	2.392,82	6,38
7	CARPINTERÍA INTERIOR	1.480,37	3,95
8	CARPINTERÍA EXTERIOR	2.862,57	7,63
9	PINTURA	1.289,43	3,44
10	CONTROL DE CALIDAD.....	95,00	0,25
11	GESTIÓN DE RESIDUOS.....	309,81	0,83
12	SEGURIDAD Y SALUD	125,00	0,33
13	AMUEBLAMIENTO BÁSICO DE COCINA.....	4.095,14	10,92
14	AMUEBLAMIENTO BÁSICO DE BAÑO	589,19	1,57
	TOTAL EJECUCIÓN MATERIAL	37.493,78	
	13,00 % Gastos generales.....	4.874,19	
	6,00 % Beneficio industrial.....	2.249,63	
	SUMA DE G.G. y B.I.	7.123,82	
	21,00 % I.V.A.	9.369,70	
	TOTAL PRESUPUESTO CONTRATA	53.987,30	

Asciende el Presupuesto de Contrata a la expresada cantidad de CINCUENTA Y TRES MIL NOVECIENTOS OCHENTA Y SIETE EUROS con TREINTA CÉNTIMOS



EMPLAZAMIENTO



ARQUITECTO TÉCNICO. D. ÁLVARO CARGASONA LUNA

ACONDICIONAMIENTO INTERIOR DE PLANTA SEGUNDA EN EDIFICIO MUNICIPAL PARA VIVIENDA

EMPLAZAMIENTO. REPORTAJE FOTOGRÁFICO

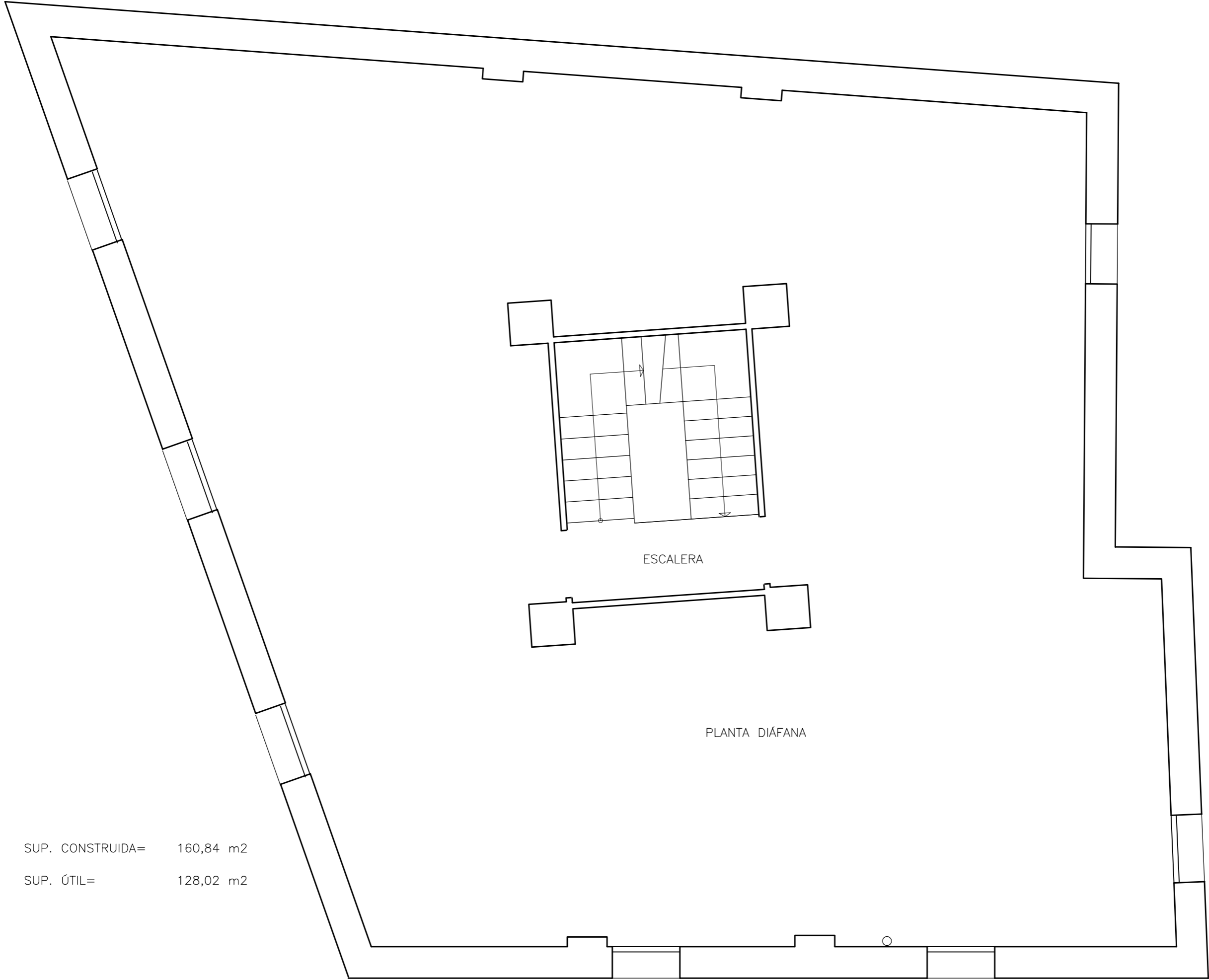
ESCALA 1:50

PLANO N°.:
1

PROMOTOR: AYUNTAMIENTO DE LOPORZANO. HUESCA

EMPLAZAMIENTO: C. HORNO, 13. LOPORZANO. HUESCA

FECHA. FEBRERO DE 2024



SUP. CONSTRUIDA= 160,84 m2
SUP. ÚTIL= 128,02 m2

ARQUITECTO TÉCNICO. D. ÁLVARO CARCASONA LUNA

ACONDICIONAMIENTO INTERIOR DE PLANTA SEGUNDA EN EDIFICIO MUNICIPAL PARA VIVIENDA

PLANTA DE DISTRIBUCIÓN ESTADO ACTUAL. SUPERFICIES

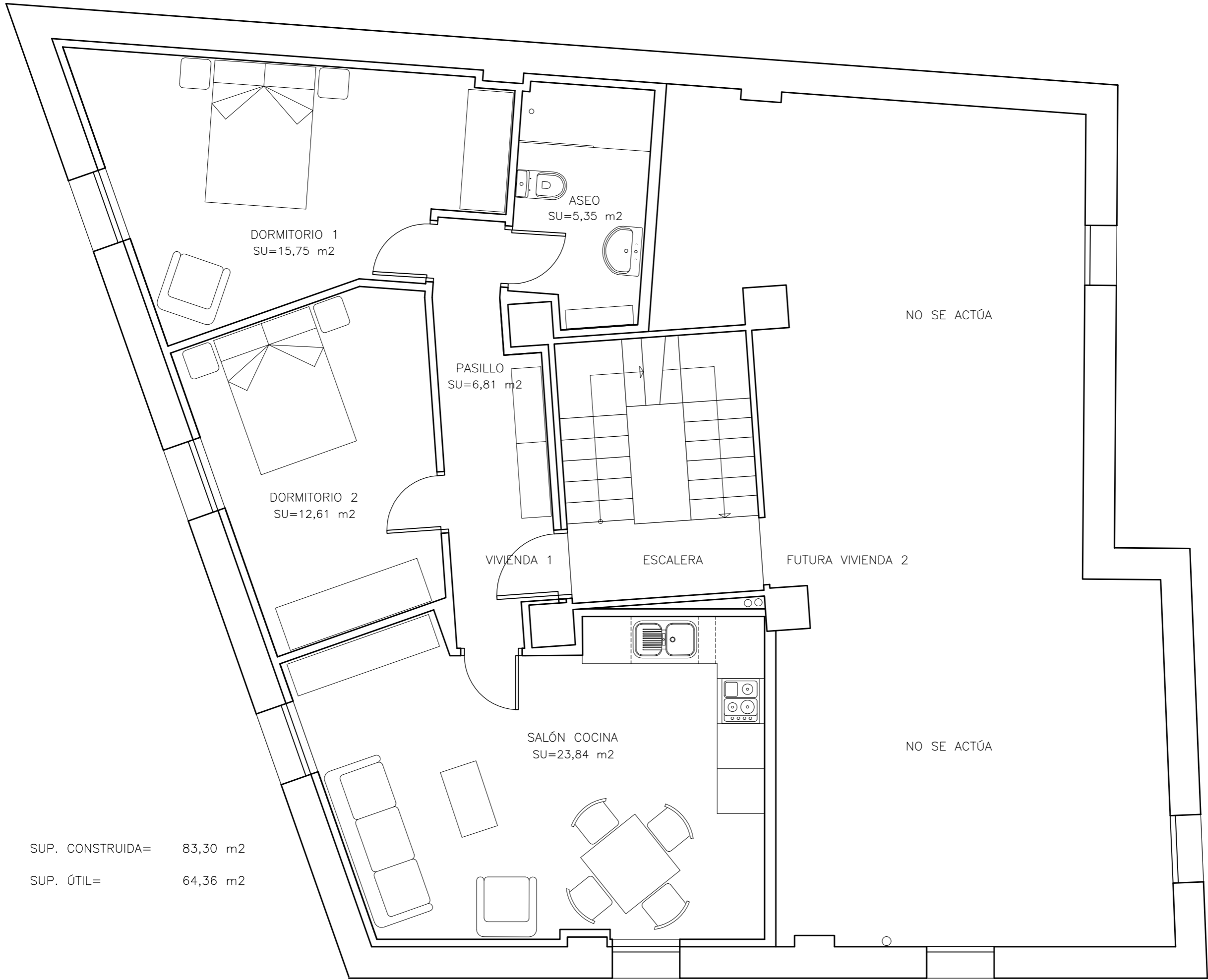
ESCALA 1:50

PLANO N°.:
2

PROMOTOR: AYUNTAMIENTO DE LOPORZANO. HUESCA

EMPLAZAMIENTO: C. HORNO, 13. LOPORZANO. HUESCA

FECHA. FEBRERO DE 2024



SUP. CONSTRUIDA= 83,30 m²
 SUP. ÚTIL= 64,36 m²

ARQUITECTO TÉCNICO. D. ÁLVARO CARCASONA LUNA

ACONDICIONAMIENTO INTERIOR DE PLANTA SEGUNDA EN EDIFICIO MUNICIPAL PARA VIVIENDA

PLANTA DE DISTRIBUCIÓN ESTADO REFORMA. SUPERFICIES **ESCALA 1:50**

PLANO N°.:
3

PROMOTOR: AYUNTAMIENTO DE LOPORZANO. HUESCA EMPLAZAMIENTO: C. HORNO, 13. LOPORZANO. HUESCA FECHA. FEBRERO DE 2024