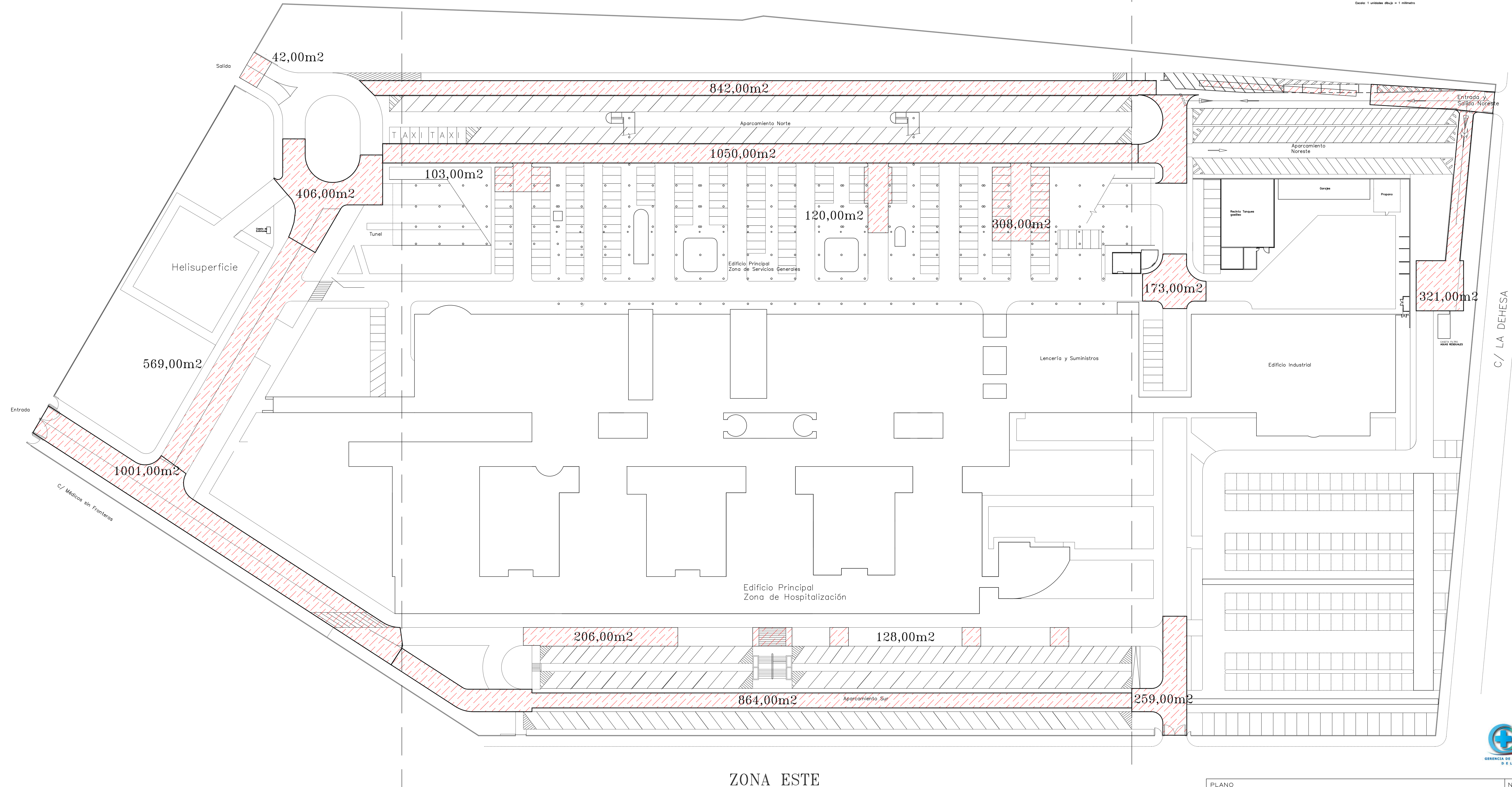


ZONA OESTE
 CALLE ZONA URGENCIAS

713,00m²

Escala: 1 unidad dibujo = 1 metro



ZONA SUR

ZONA NORTE

ZONA ESTE



PLANO PLANTA GENERAL PAVIMENTACIÓN	Nº PLANO 2
PROYECTO BÁSICO Y DE EJECUCIÓN ACONDICIONAMIENTO DEL PAVIMENTO EN EL HOSPITAL DEL BIERZO	REFERENCIA 24729-P
PROPIEDAD GASBI - GERENCIA DE ASISTENCIA SANITARIA DEL BIERZO	ESCALA 1/1000
SITUACIÓN HOSPITAL DEL BIERZO, (PONFERRADA)	FECHA AGOSTO-2024