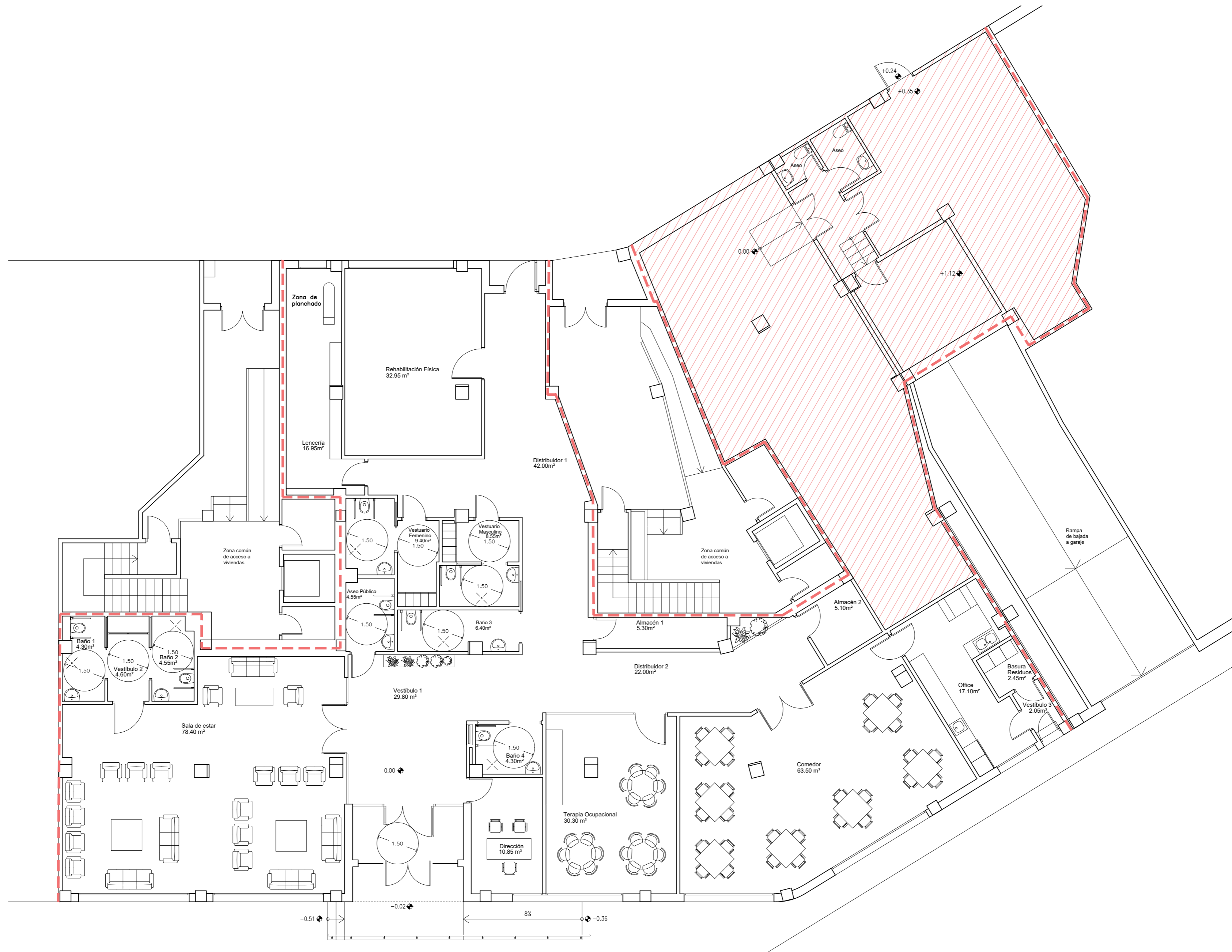


PLANTA BAJA

--- Delimitación del local

PROYECTO DE EJECUCIÓN DE CENTRO DE DÍA PARA MAYORES
 Plaza Mayor nº 7
 18690 ALMUÑÉCAR (Granada)
 PROMOTOR: AYUNTAMIENTO DE ALMUÑÉCAR (GRANADA)
 FEBRERO 2023
ESTADO ACTUAL
PLANTA BAJA
 JOSÉ CARLOS, CASTRO FERNÁNDEZ. ARQUITECTO. AVENIDA PARIS 1, PORTAL A, BAJO F. 18220 ALBOLOTE (Granada). Tlf. 600 482541

ESCALA
 1:100
 PLANO
E01

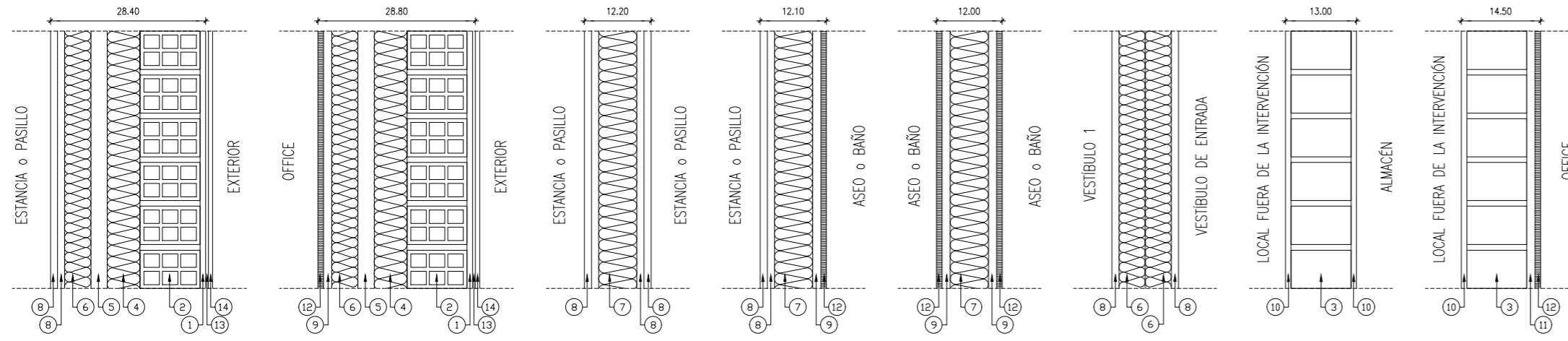


PLANTA BAJA

--- Delimitación del local Local fuera de la intervención

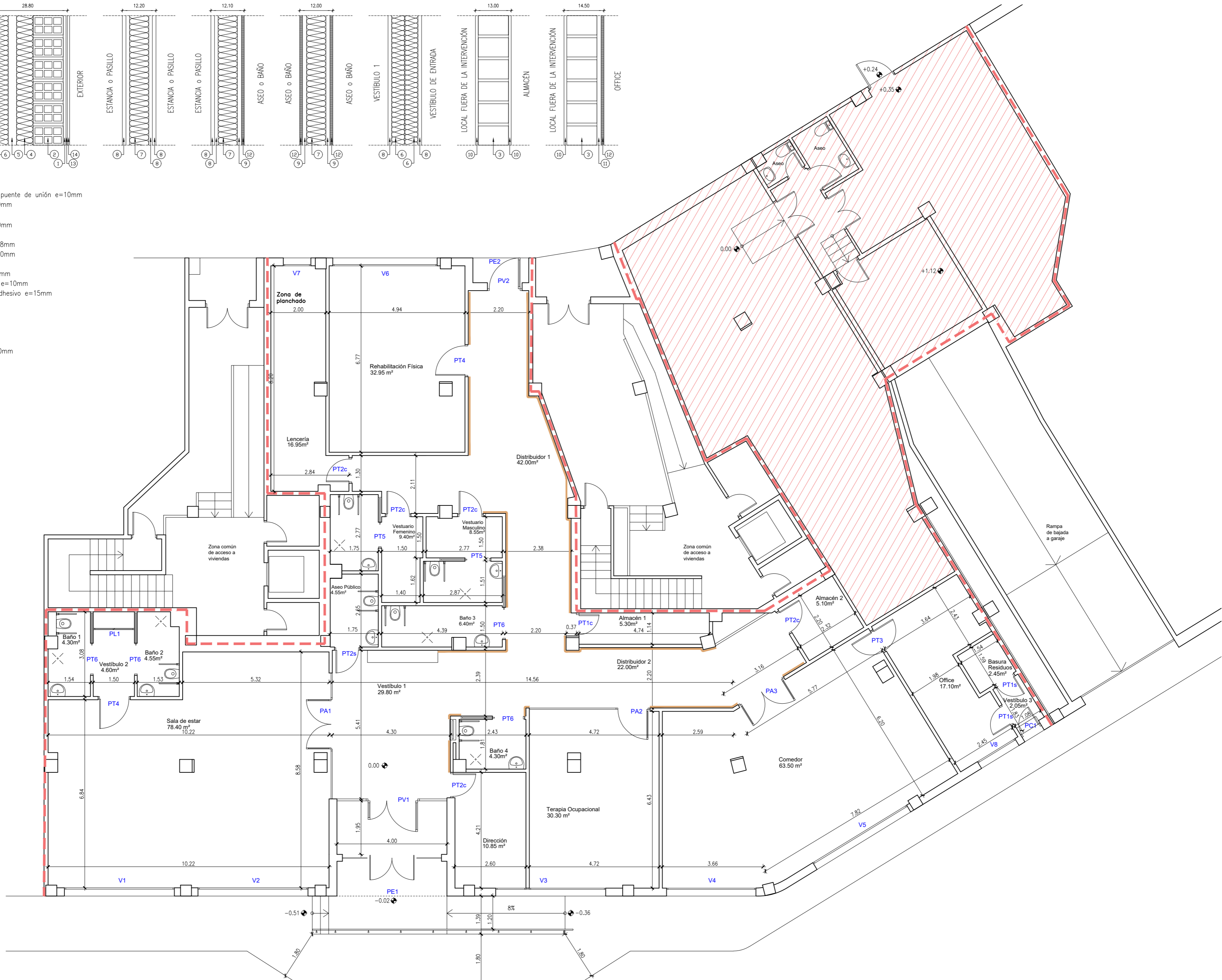
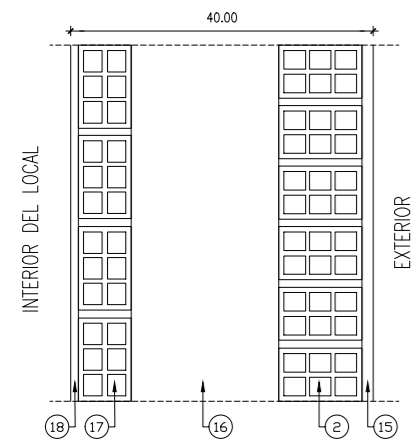
PROYECTO DE EJECUCIÓN DE CENTRO DE DÍA PARA MAYORES
 Plaza Mayor nº 7
 18690 ALMUÑÉCAR (Granada)
 PROMOTOR: AYUNTAMIENTO DE ALMUÑÉCAR (GRANADA)
 FEBRERO 2023
ESTADO MODIFICADO
MOBILIARIO Y SUPERFICIES
 ESCALA PLANO
 1:100 E02
 JOSÉ CARLOS, CASTRO FERNÁNDEZ. ARQUITECTO. AVENIDA PARIS 1, PORTAL A, BAJO F. 18220 ALBOLOTE (Granada). Tlf. 600 482541

TIPOLOGÍA DE CERRAMIENTOS Y PARTICIONES



- 1- Enfoscado existente picado con aplicación de puente de unión e=10mm
- 2- Citara existente de ladrillo hueco doble e=110mm
- 3- Citara de ladrillo perforado
- 4- Panel rígido de poliestireno extrusionado e=60mm
- 5- Cámara de aire sin ventilador e=30mm
- 6- Perfil de acero galvanizado+lana de roca e=48mm
- 7- Perfil de acero galvanizado+lana de roca e=70mm
- 8- Placa de yeso laminado e=13mm
- 9- Placa de yeso laminado impregnado H1 e=15mm
- 10- Guarnecido y enlucido de yeso a buena vista e=10mm
- 11- Enfoscado de mortero de cemento+mortero adhesivo e=15mm
- 12- Alicatado de gres porcelánico
- 13- Mortero adhesivo
- 14- Aplacado de gres porcelánico
- 15- Enfoscado existente e=10mm
- 16- Cámara de aire sin ventilador e=195mm
- 17- Tabicón existente de ladrillo hueco doble e=70mm
- 18- Guarnecido de yeso existente e=10mm



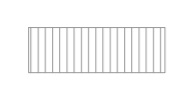
CERRAMIENTO ACTUAL

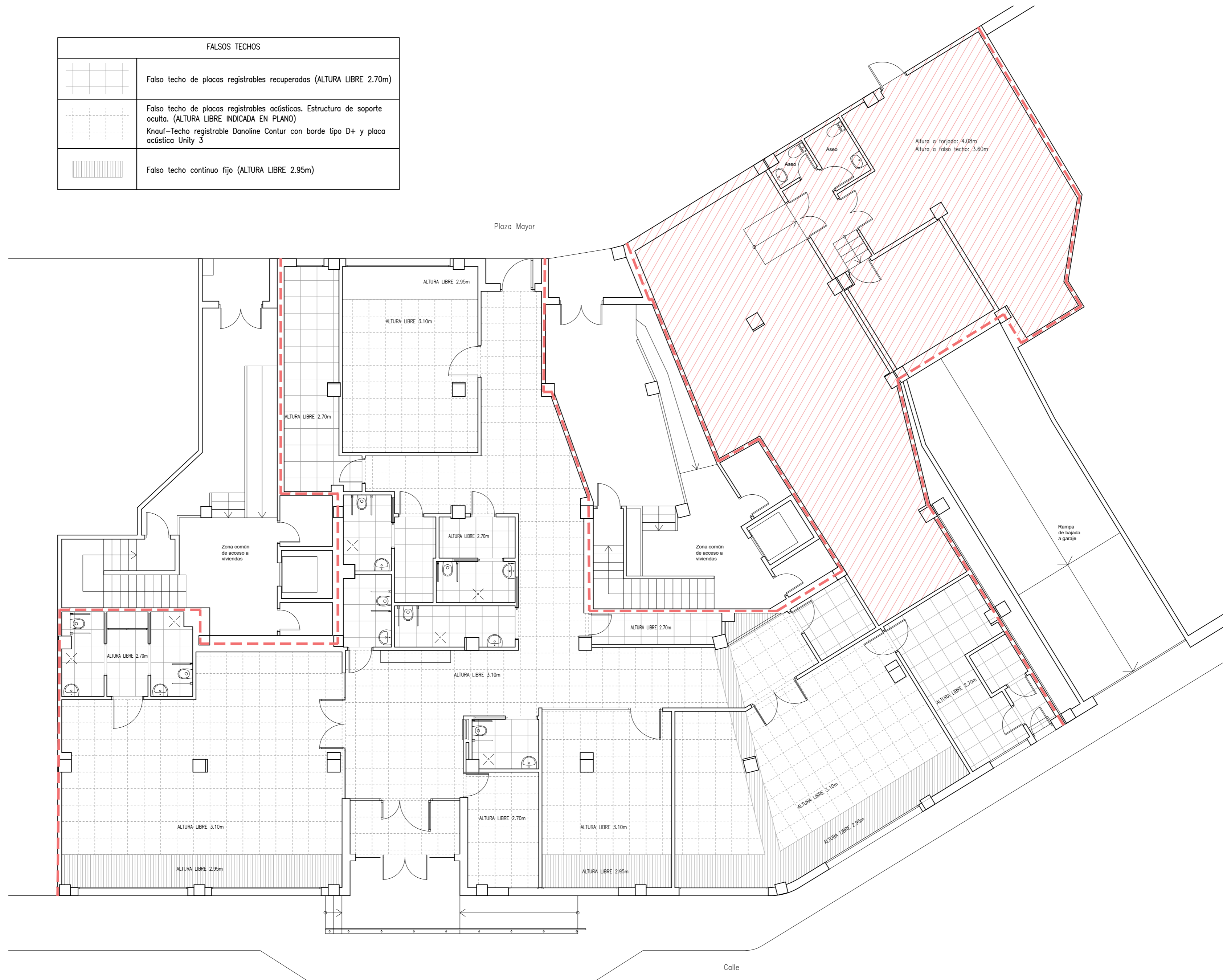


PLANTA BAJA


— Pasamanos

Local fuera de la intervención

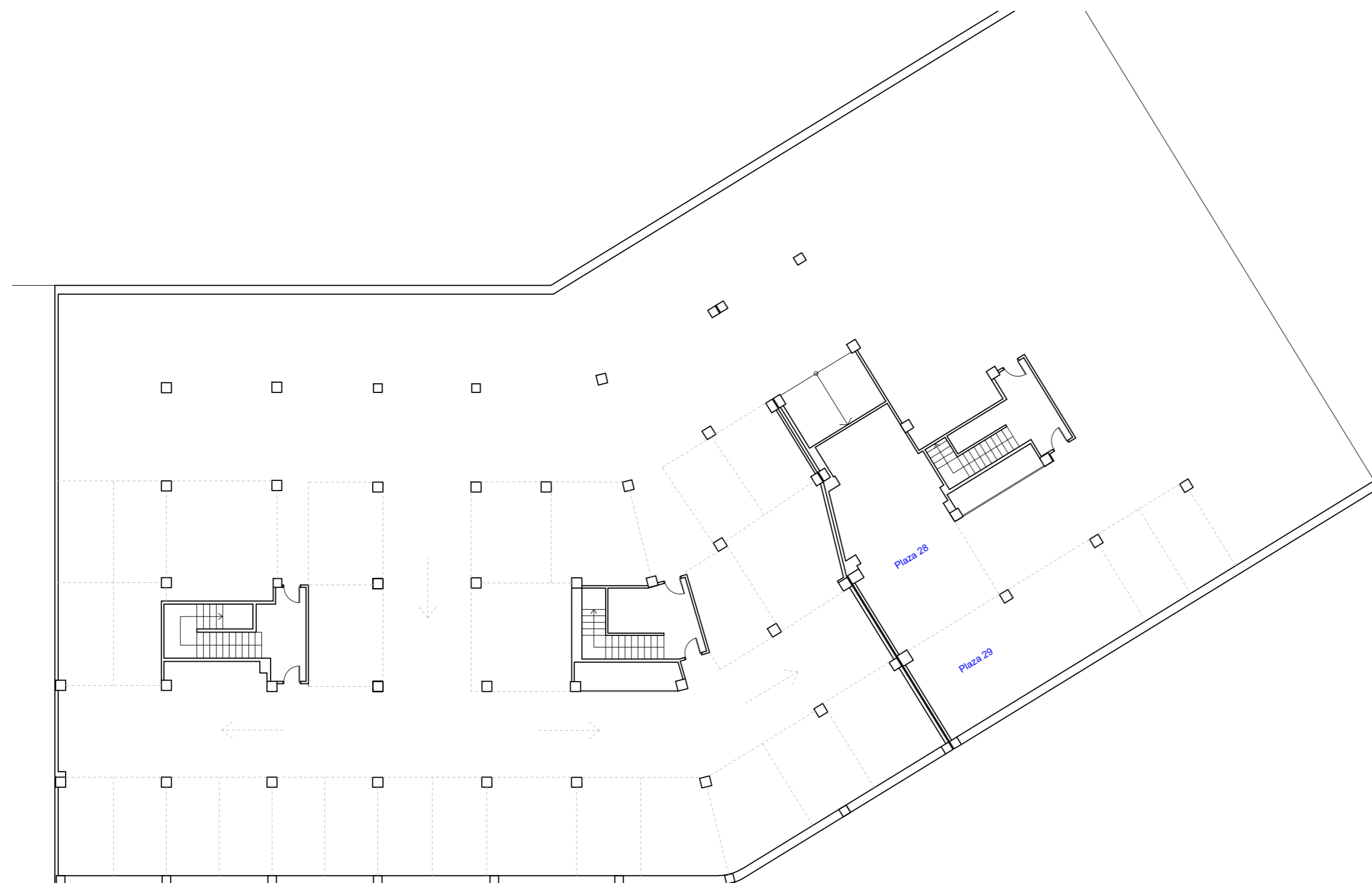
FALSOS TECHOS	
	Falso techo de placas registrables recuperadas (ALTURA LIBRE 2.70m)
	Falso techo de placas registrables acústicas. Estructura de soporte oculta. (ALTURA LIBRE INDICADA EN PLANO) Knauf-Techo registrable Danoline Contur con borde tipo D+ y placa acústica Unity 3
	Falso techo continuo fijo (ALTURA LIBRE 2.95m)



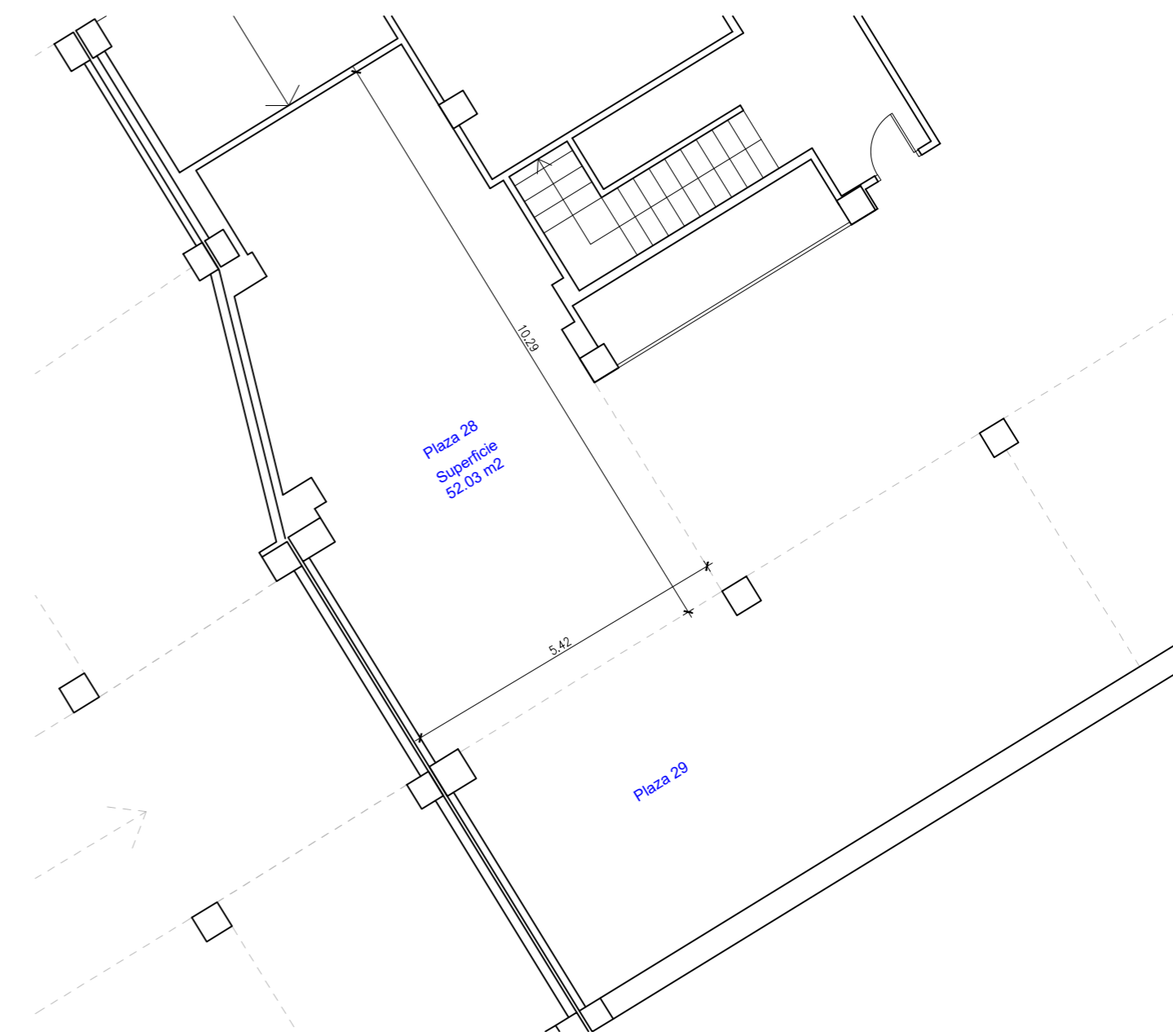
PLANTA BAJA

 Local fuera de la intervención

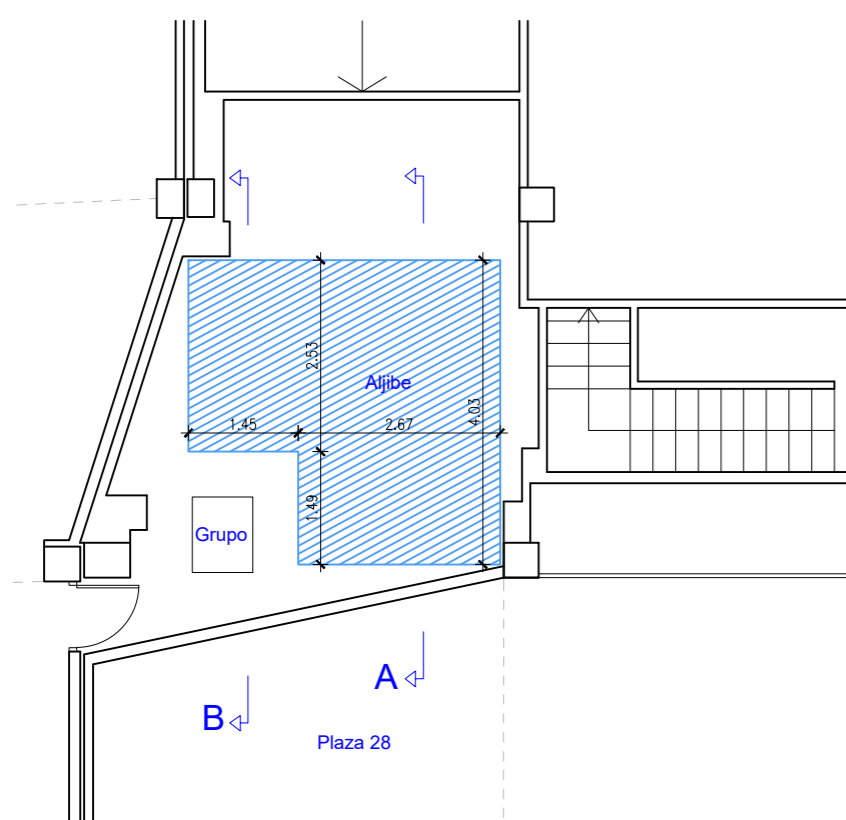
PROYECTO DE EJECUCIÓN DE CENTRO DE DÍA PARA MAYORES
 Plaza Mayor nº 7
 18690 ALMUÑÉCAR (Granada)
 PROMOTOR: AYUNTAMIENTO DE ALMUÑÉCAR (GRANADA)
 FEBRERO 2023
ESTADO MODIFICADO
FALSOS TECHOS
 ESCALA 1:100 PLANO E04
 JOSÉ CARLOS, CASTRO FERNÁNDEZ. ARQUITECTO. AVENIDA PARIS 1, PORTAL A, BAJO F. 18220 ALBOLOTE (Granada). Tlf. 600 482541



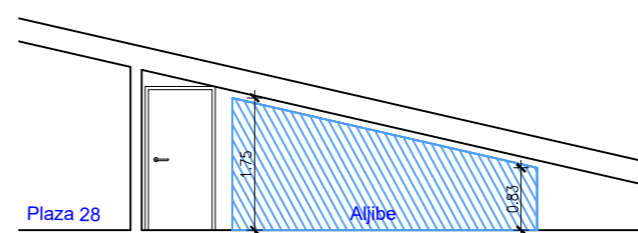
ESTADO ACTUAL. PLANTA SÓTANO. Escala 1:200



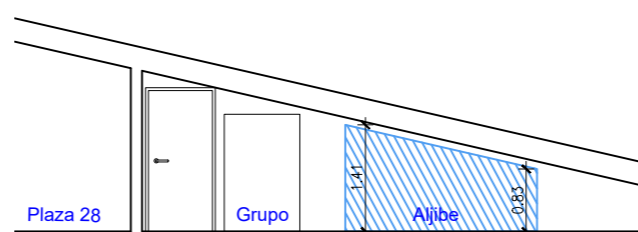
ESTADO ACTUAL. PLAZA 28



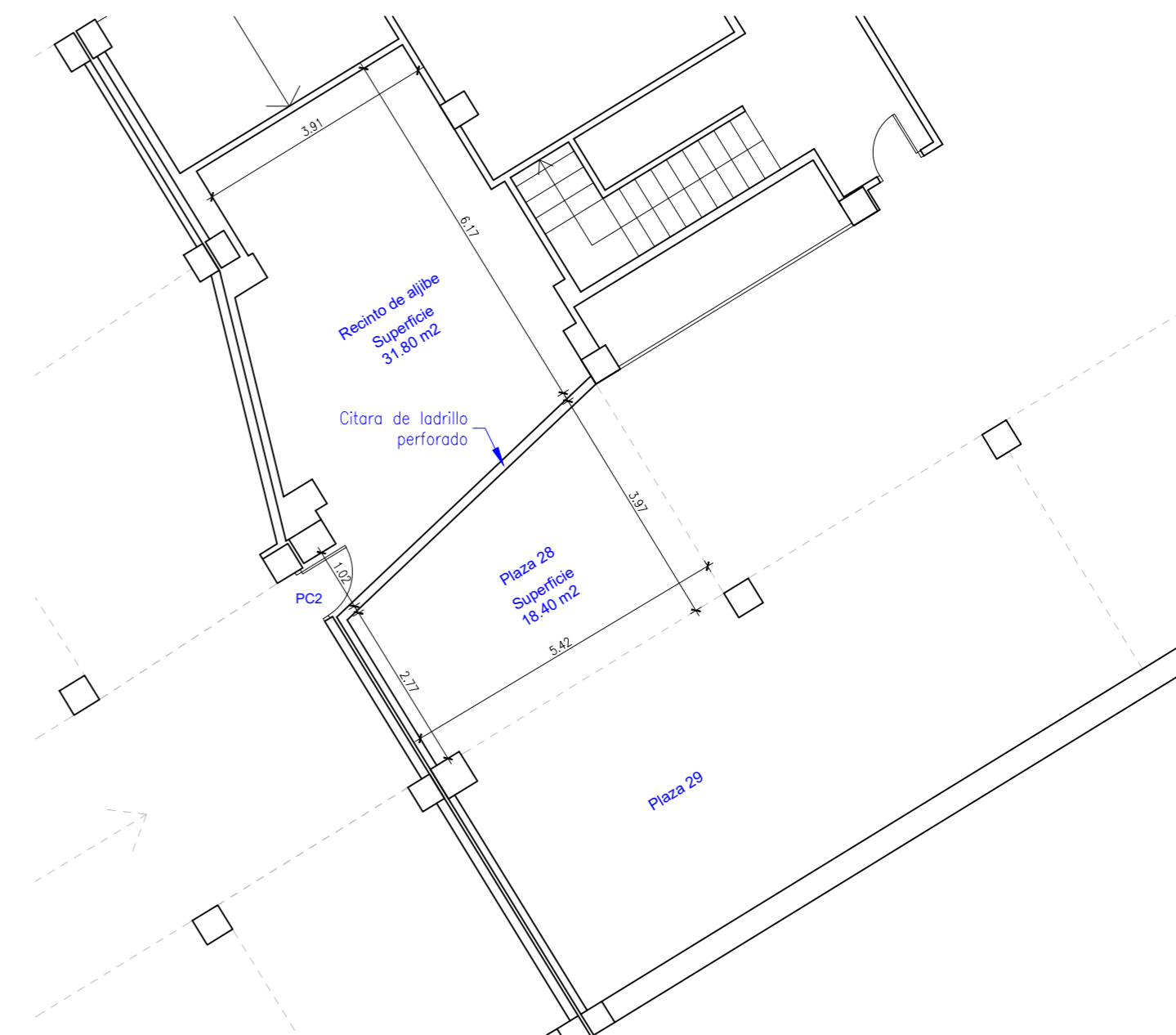
ESTADO MODIFICADO. SITUACIÓN DE ALJIBE



SECCIÓN A

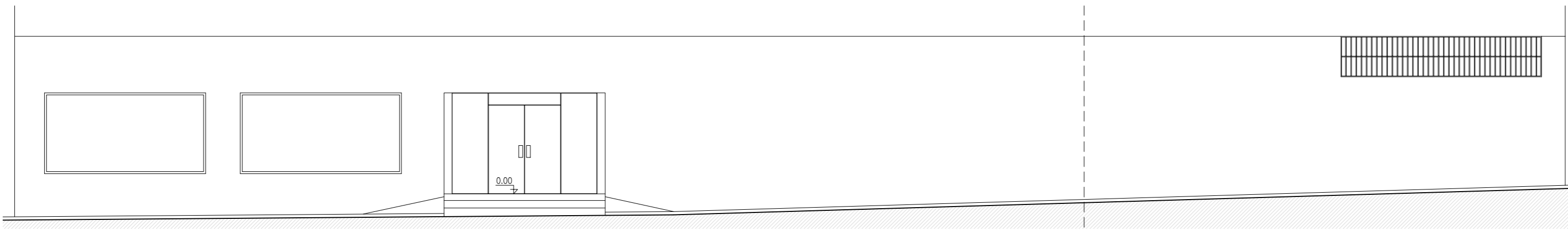


SECCIÓN B

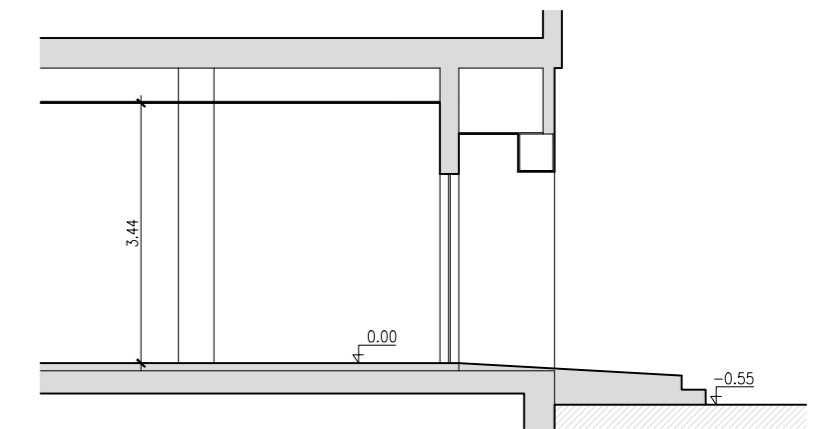


ESTADO MODIFICADO. RECINTO DE ALJIBE Y PLAZA 28

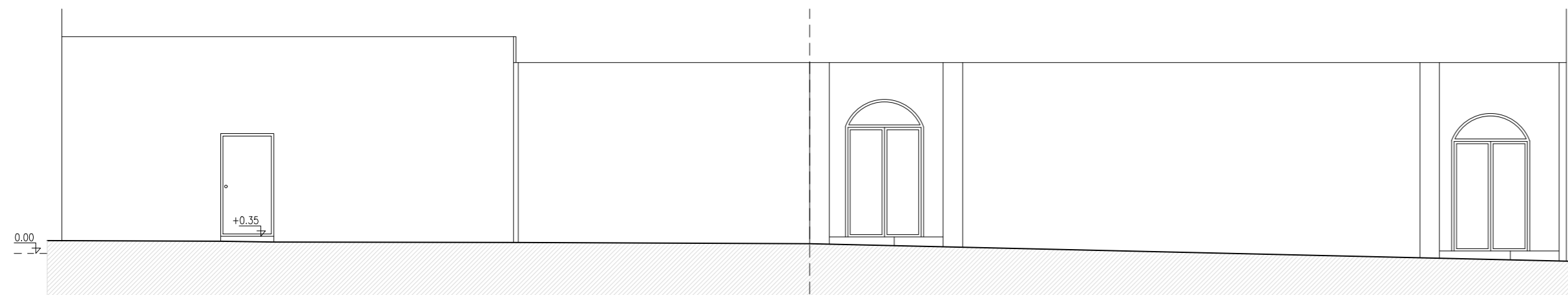
ESTADO ACTUAL



ALZADO A CALLE

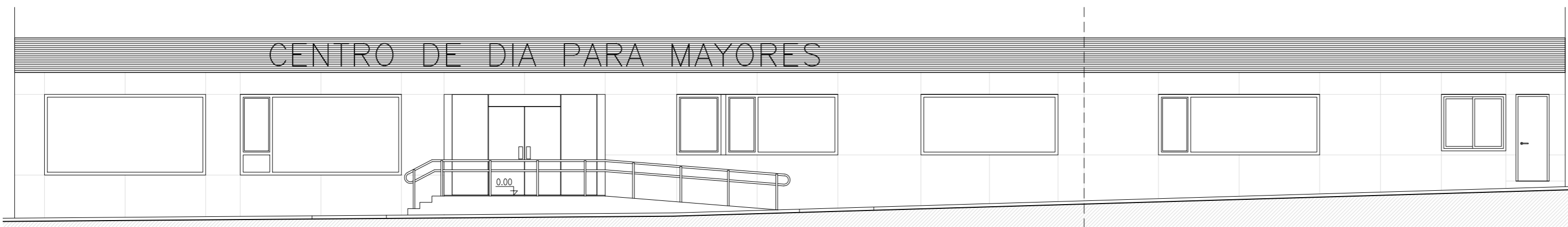


SECCIÓN POR ENTRADA PRINCIPAL



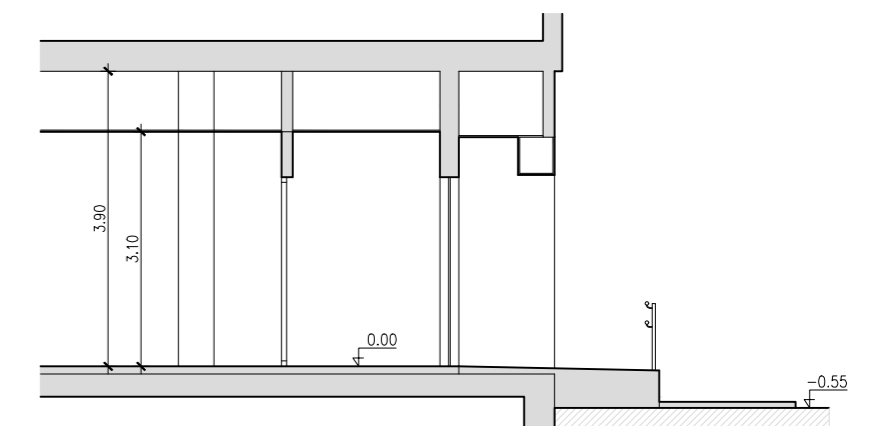
ALZADO A PLAZA MAYOR

ESTADO MODIFICADO

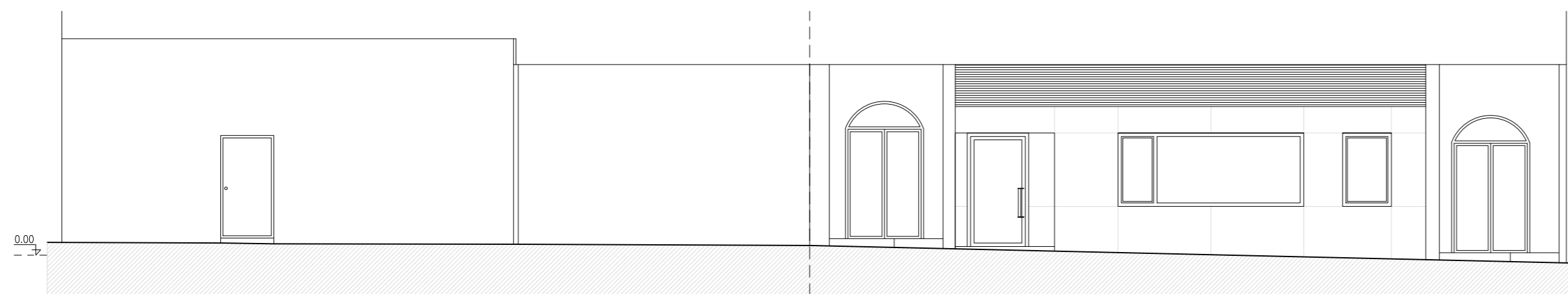


ALZADO A CALLE

DESPIECE DE APLACADO



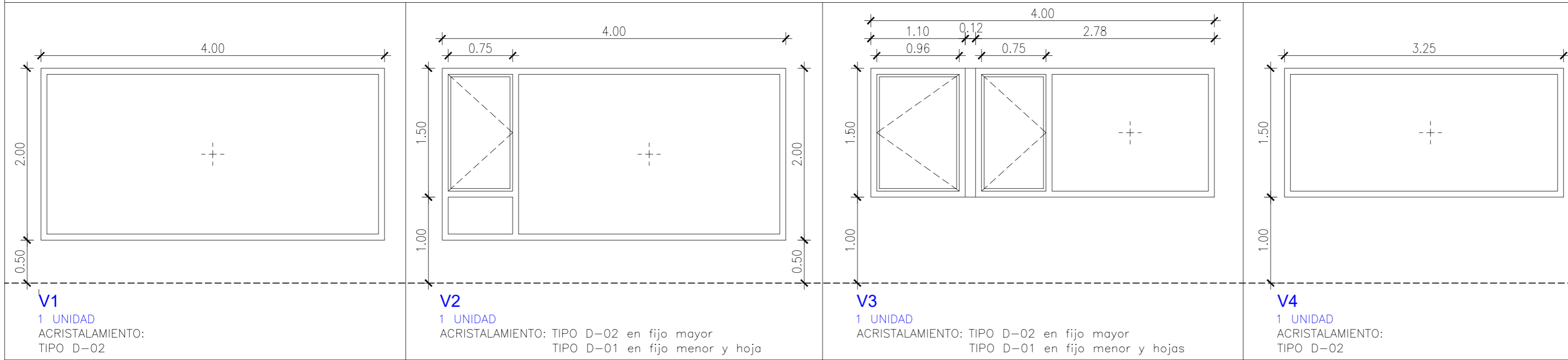
SECCIÓN POR ENTRADA PRINCIPAL



ALZADO A PLAZA MAYOR

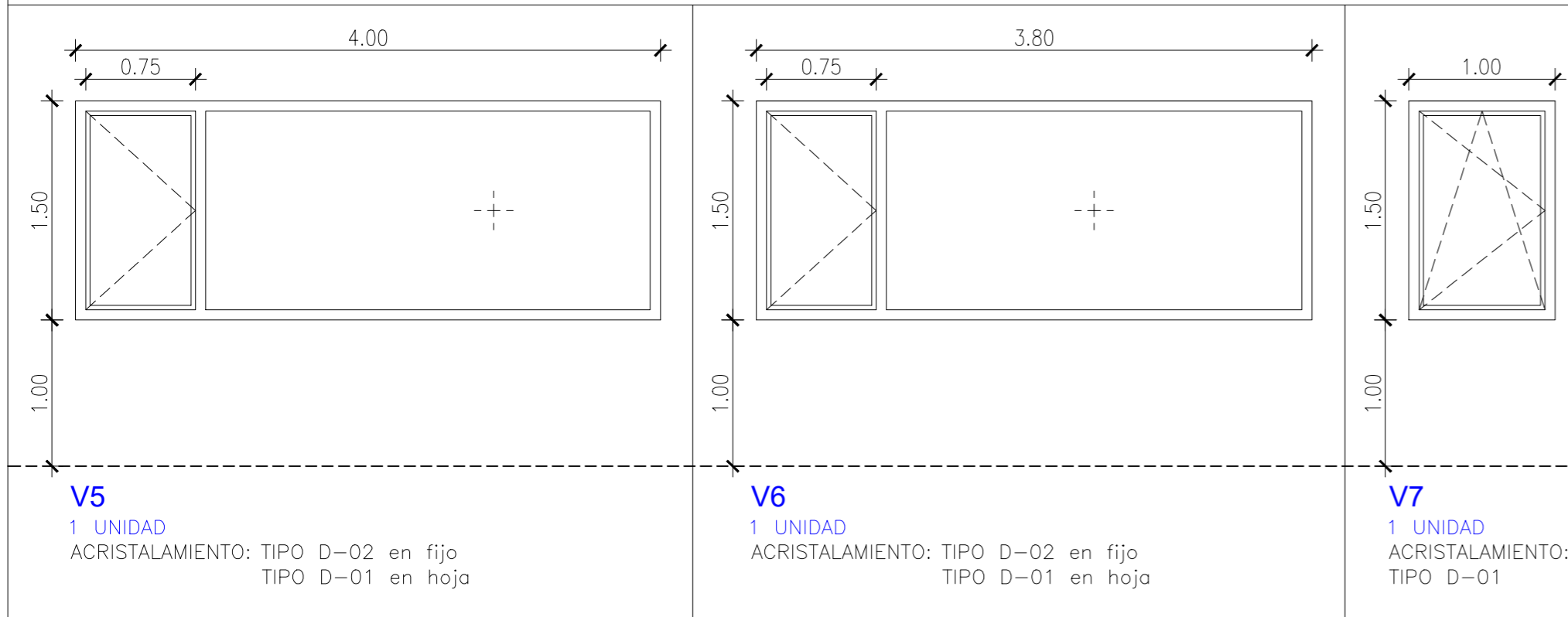
DESPIECE DE APLACADO

CARPINTERÍA DE ALUMINIO DE "CORTIZO" SERIE COR 70

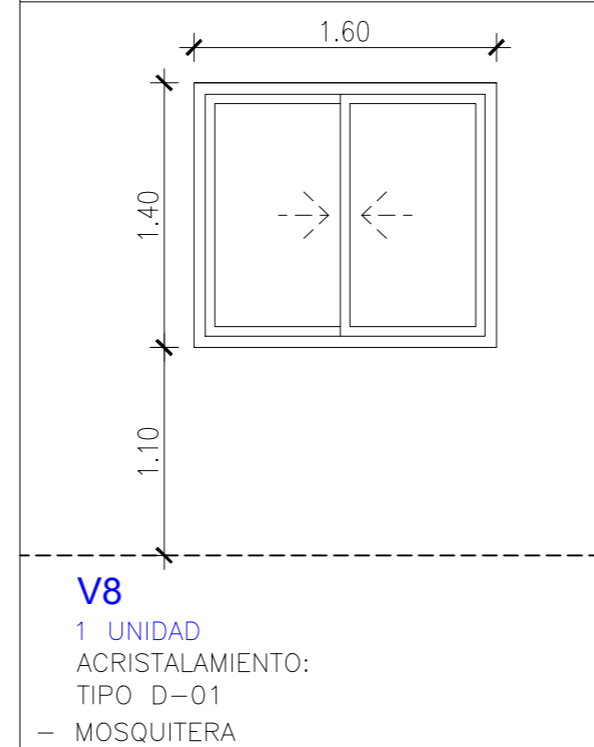


NOTA: COMPROBAR EN OBRA ALTURA Y ANCHURA DE TODOS LOS HUECOS

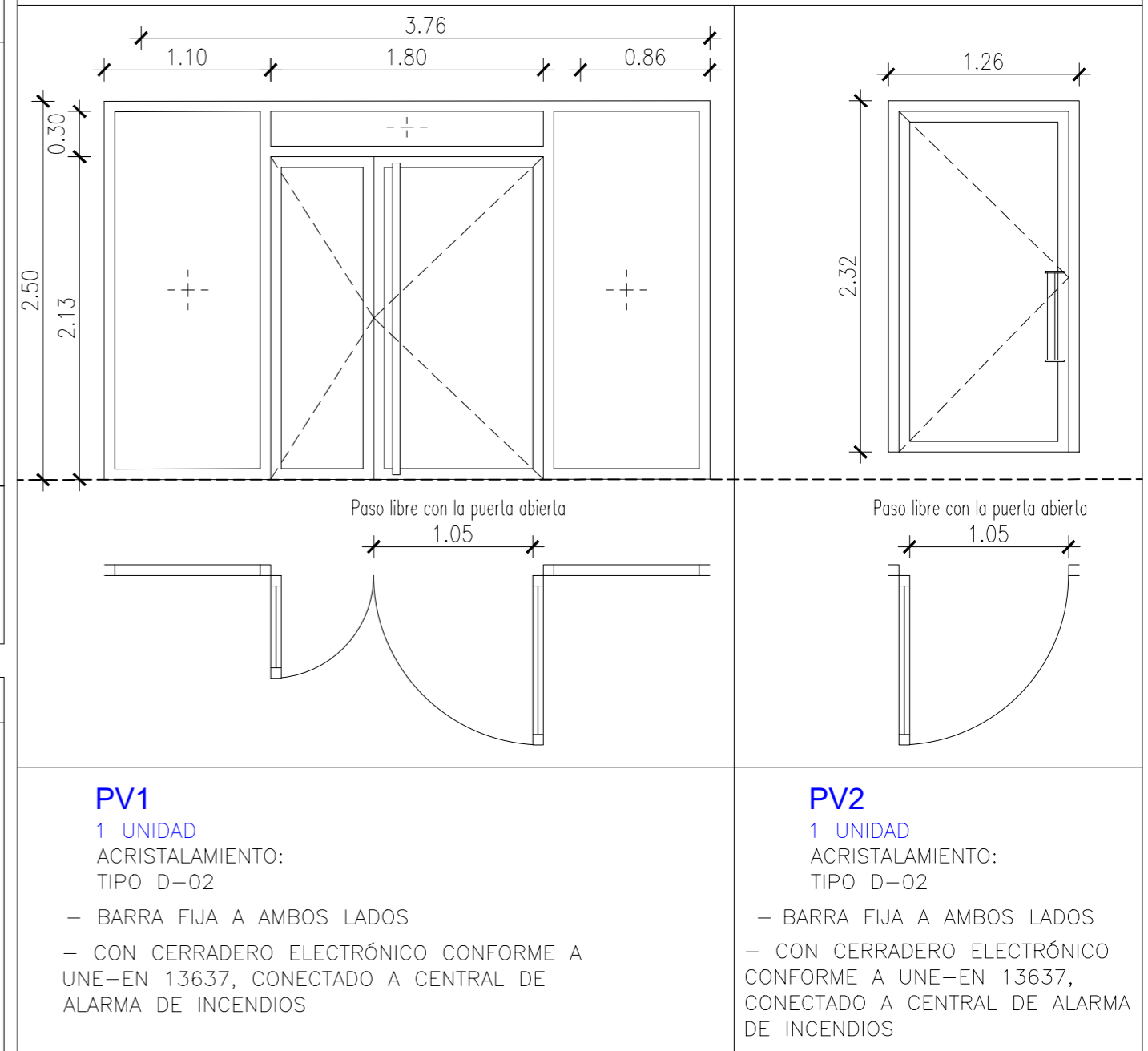
CARPINTERÍA DE ALUMINIO DE "CORTIZO" SERIE COR 70



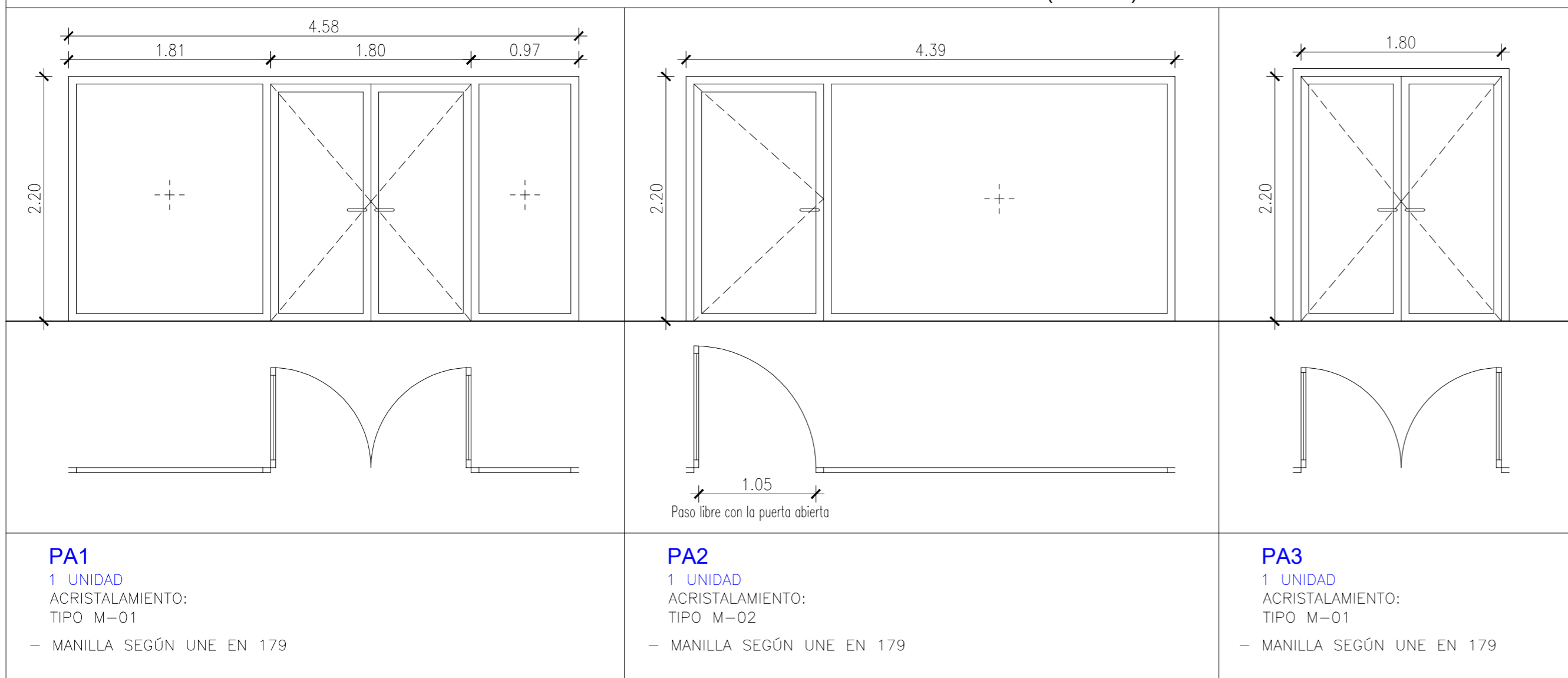
CARPINTERÍA DE ALUMINIO DE "CORTIZO" SERIE COR 4900



CARPINTERÍA DE ALUMINIO DE "CORTIZO" SERIE MILENIUM PLUS)



CARPINTERÍA INTERIOR DE ALUMINIO DE "CORTIZO". PUERTAS ABATIBLES: SERIE MILLENIUM (sin RPT) Y FIJOS: SERIE ABISAGRADA 2000



TIPOS DE VIDRIOS

D-01. Doble acristalamiento SGG CLIMALIT PLUS PLANISTAR ONE F2 6/16 argón 90%/44.2 "SAINT GOBAIN"	Con capa de control solar y baja emisividad térmica
D-02. Doble acristalamiento SGG CLIMALIT PLUS PLANISTAR ONE F2 44.2/16 argón 90%/44.2 "SAINT GOBAIN"	
M-01. Acristalamiento LAMINAR 4+4 mm. Compuesto de dos lunas PLANICLEAR de 4,00mm "SAINT GOBAIN"	
M-02. Acristalamiento LAMINAR 6+6 mm. Compuesto de dos lunas PLANICLEAR de 6,00mm "SAINT GOBAIN"	

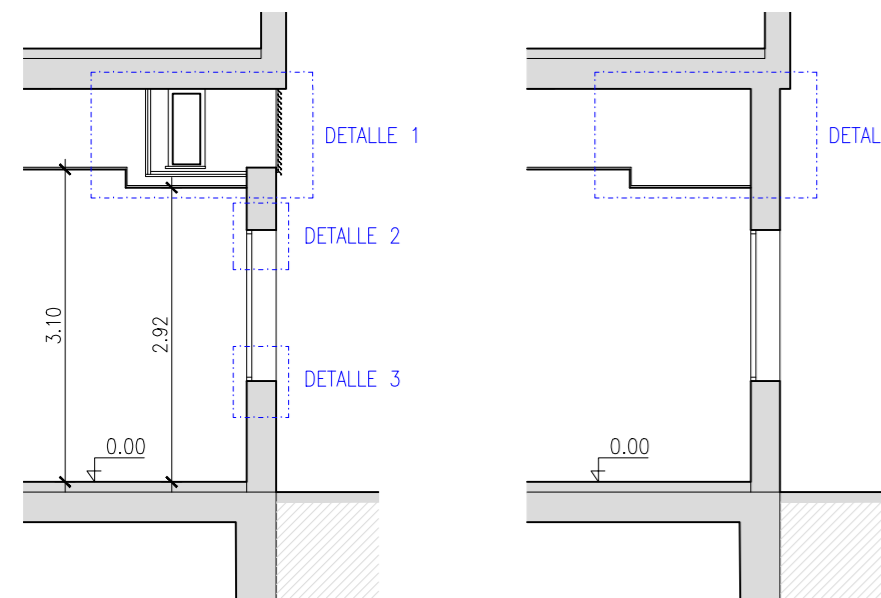
PUERTAS DE CHAPA DE ACERO	
PC1 1 UNIDAD - CON CERRADURA	PC2 1 UNIDAD - CON CERRADURA

PUERTAS DE MADERA					
PT1s 2 UNIDADES - SIN CERRADURA	PT2s 1 UNIDAD - SIN CERRADURA	PT3 1 UNIDAD	PT4 2 UNIDADES - MANILLA SEGÚN UNE EN 179	PT5 2 UNIDADES - CON CASONETO	PT6 4 UNIDADES - CON CASONETO
PT1c 1 UNIDAD - CON CERRADURA	PT2c 5 UNIDADES - CON CERRADURA				

PUERTA DE LAMAS DE MADERA
PL1 1 UNIDAD

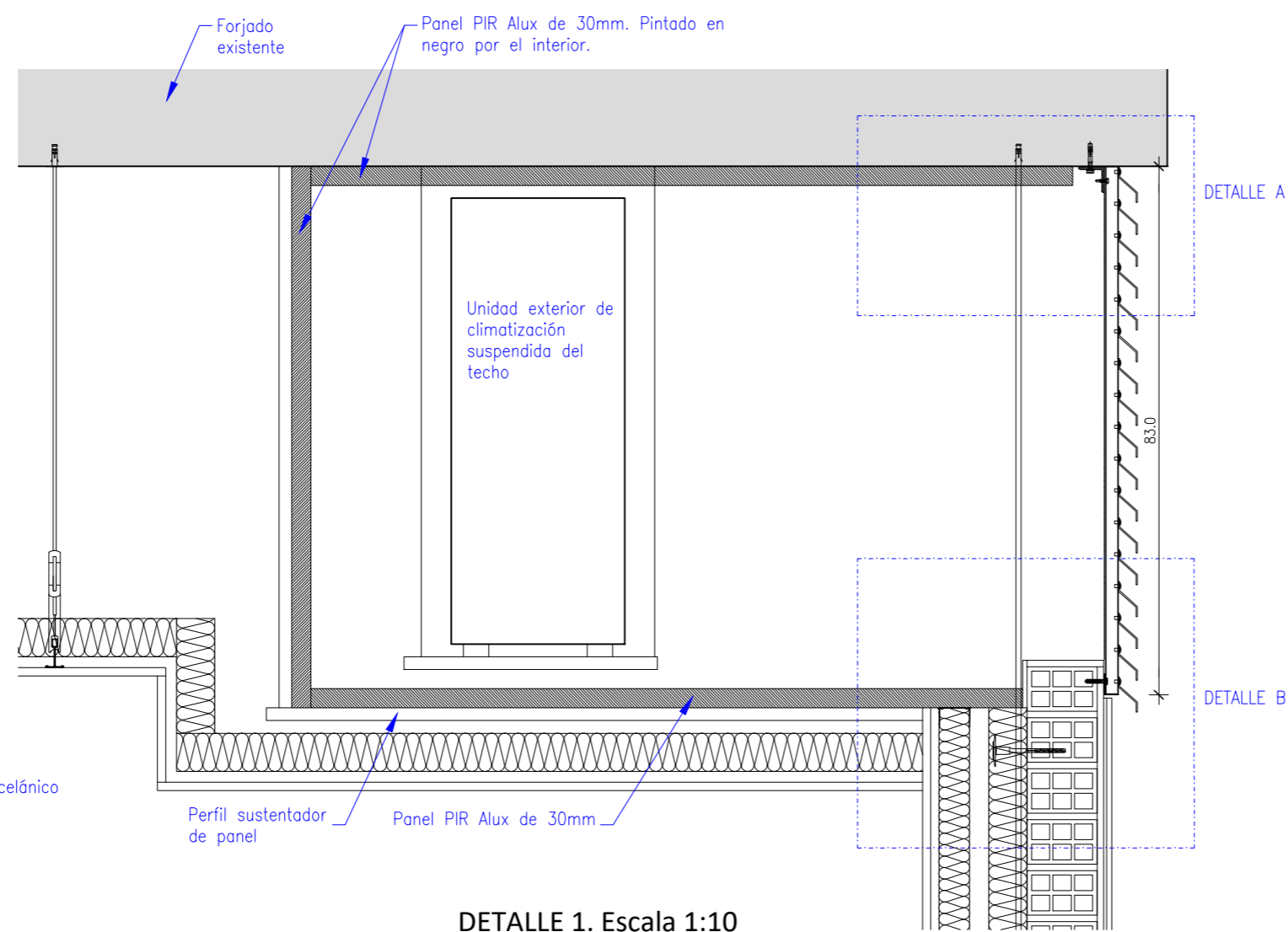
PERSIANA ENROLLABLE DE CHAPA DE ACERO GALVANIZADO	
PE1 1 UNIDAD PERSIANA ENROLLABLE AUTOMÁTICA DE PANELES MICROPERFORADOS	PE2 1 UNIDAD PERSIANA ENROLLABLE AUTOMÁTICA DE PANELES MICROPERFORADOS

BARANDILLA DE ACERO INOXIDABLE CON DOS PASAMANOS
ALZADO
PLANTA
BARANDILLA EN ACERO INOXIDABLE AISI 316 DE TUBO Ø42. e=2mm.

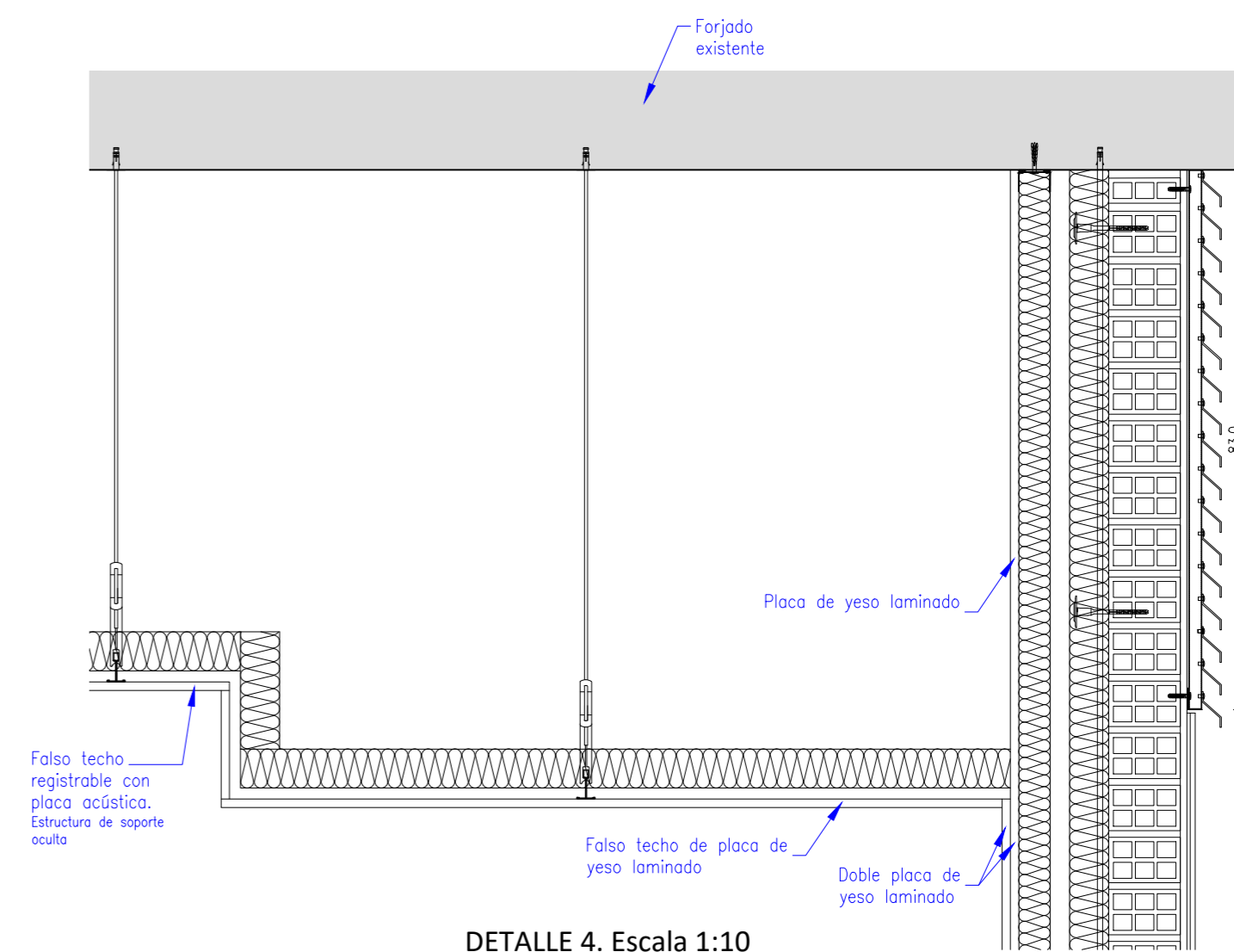


SECCIÓN POR FACHADA
CON HUECO DE
VENTILACIÓN.
Escala 1:75

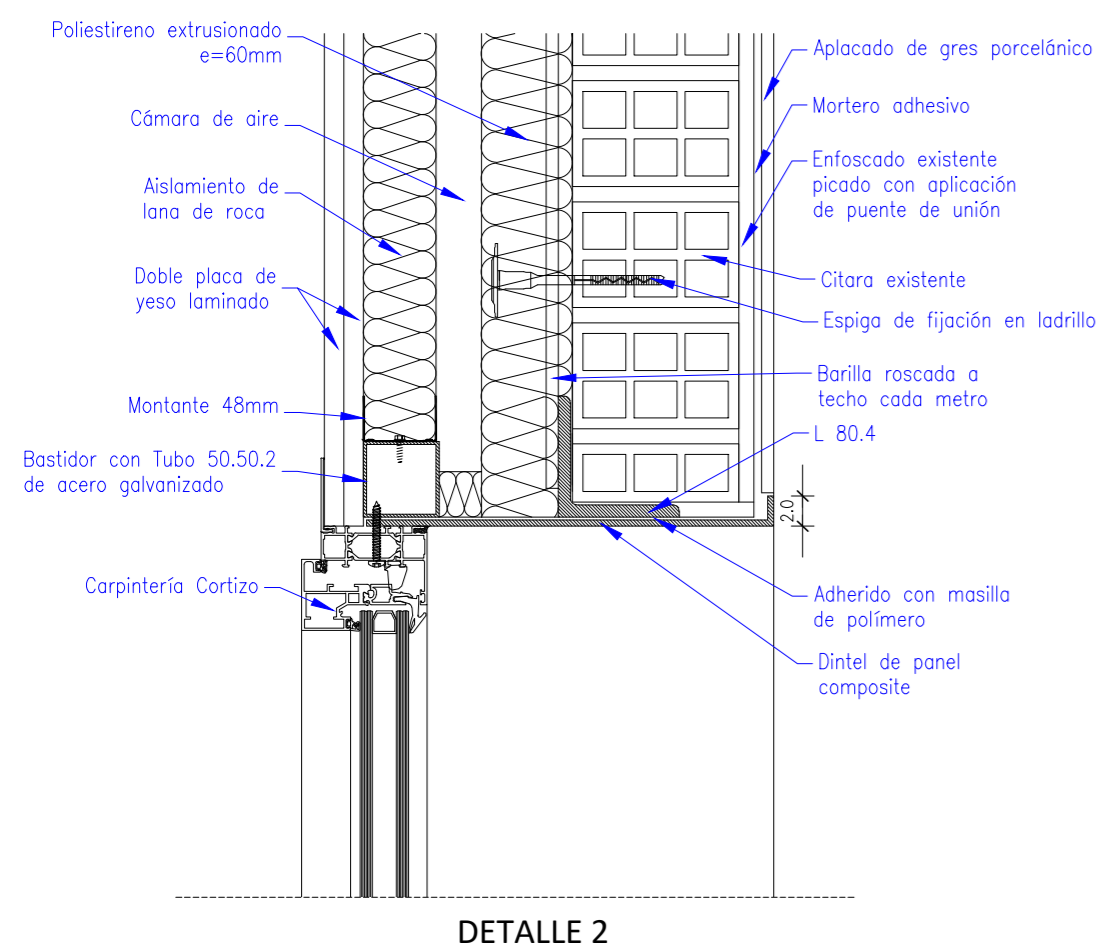
SECCIÓN POR FACHADA
SIN HUECO DE
VENTILACIÓN.
Escala 1:75



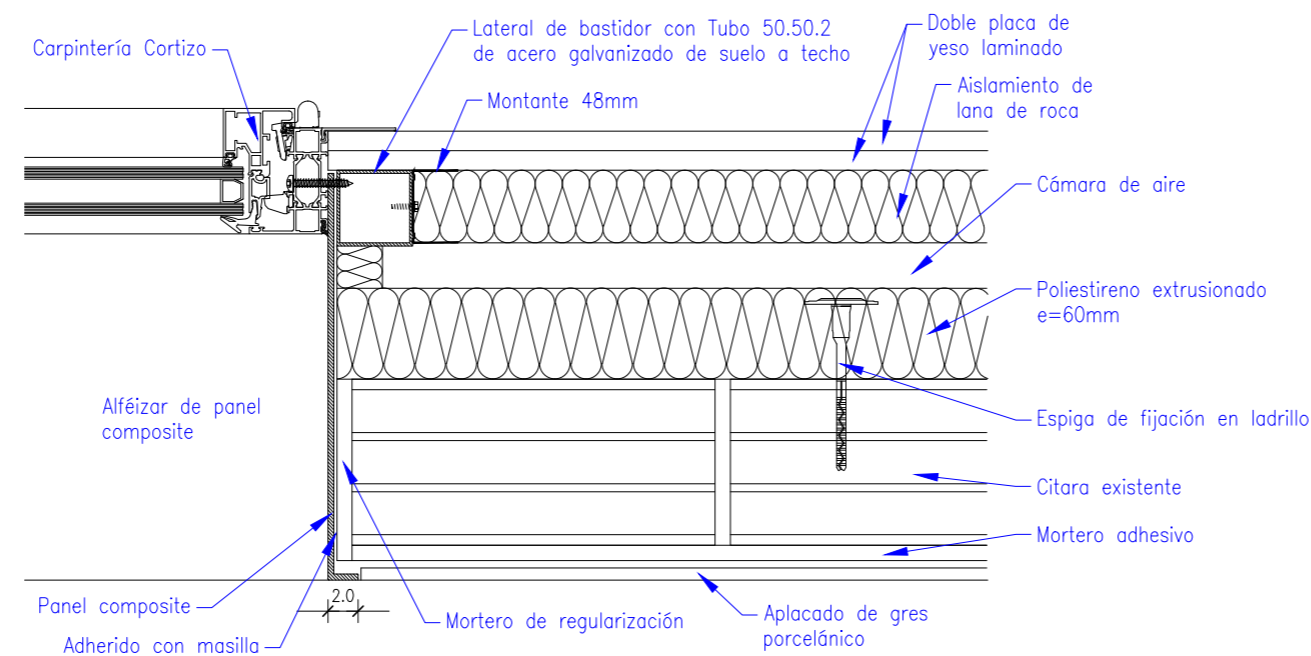
DETALLE 1. Escala 1:10



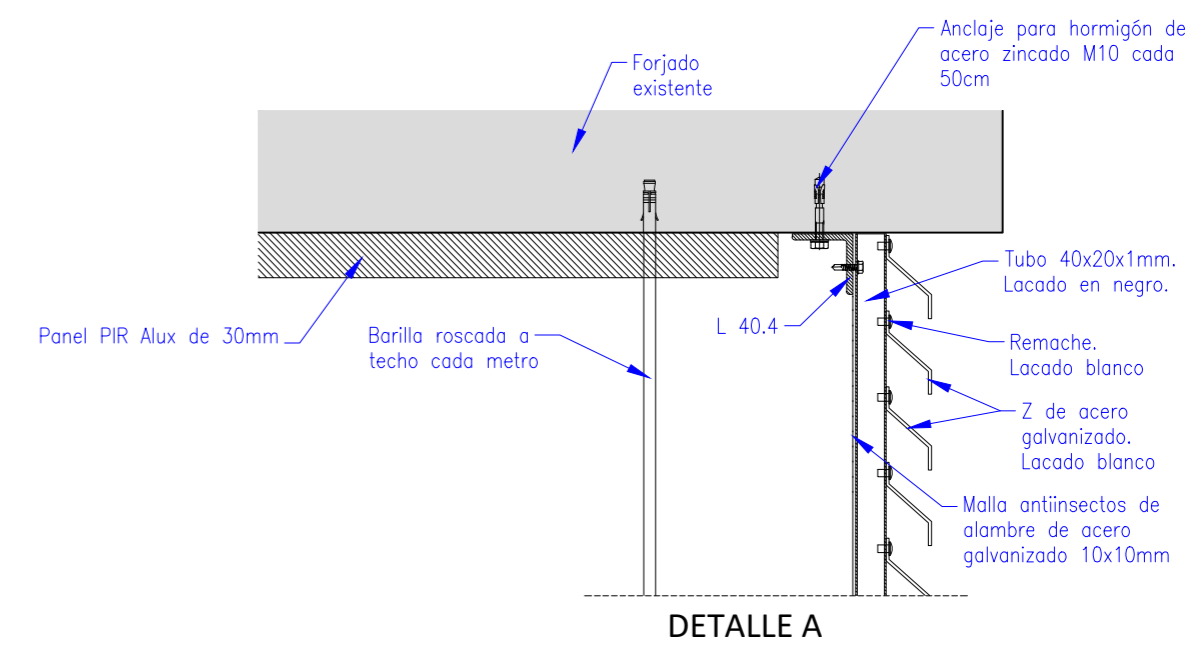
DETALLE 4. Escala 1:10



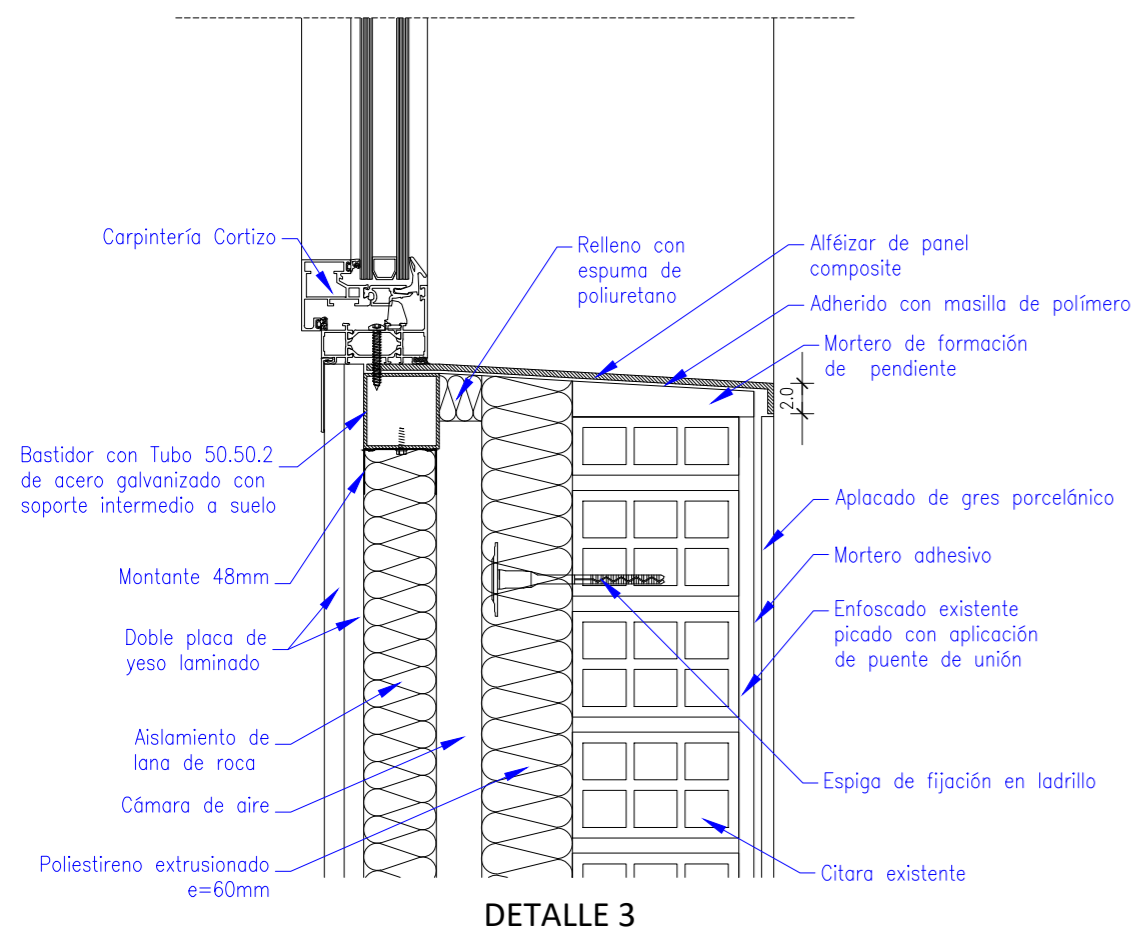
DETALLE 2



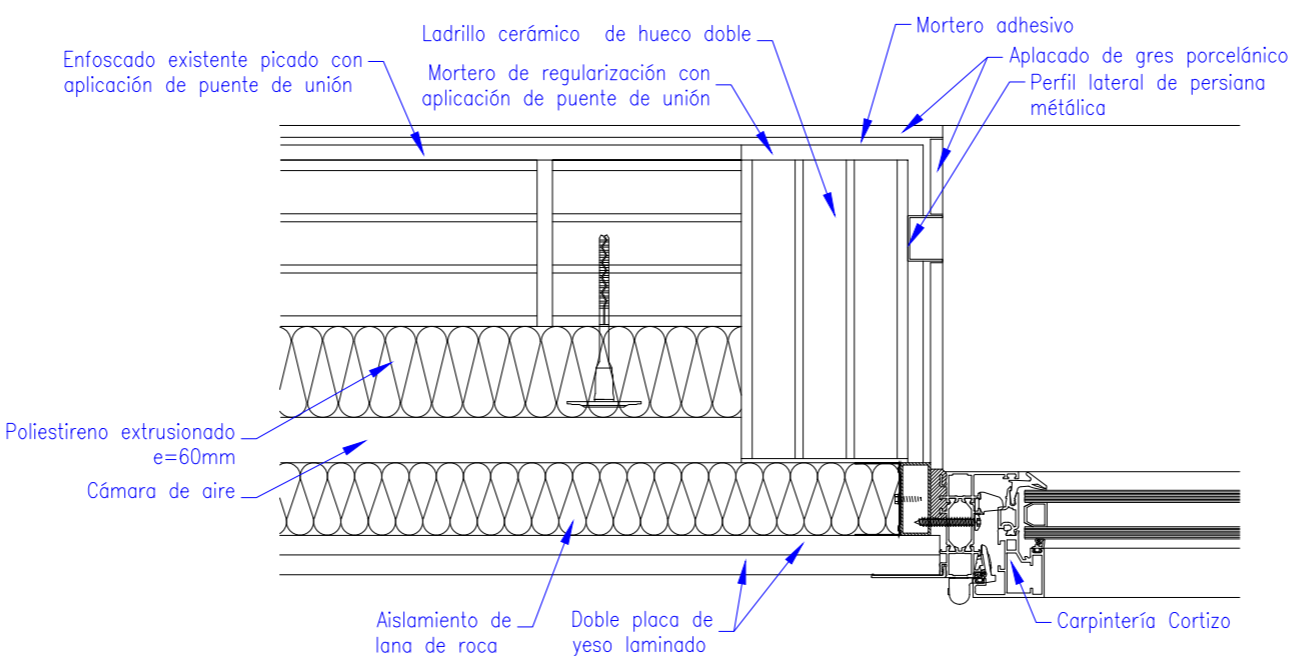
SECCIÓN HORIZONTAL POR VENTANAS.
Escala 1:5



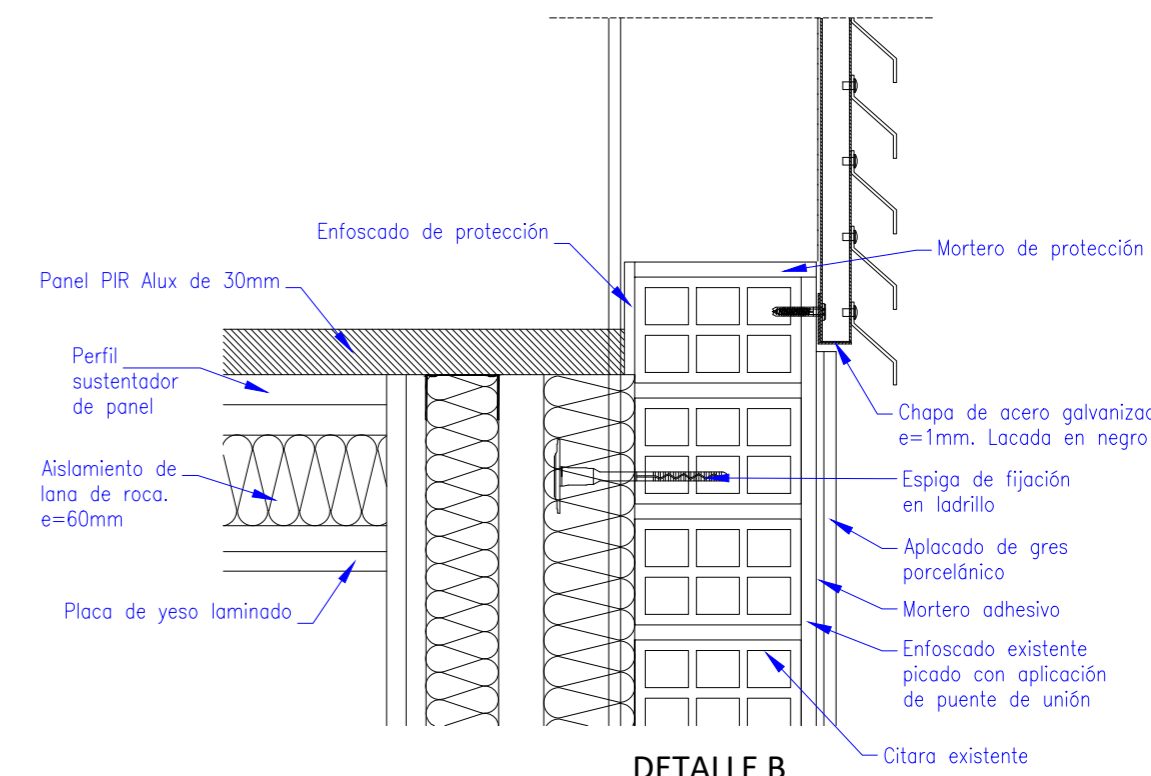
DETALLE A



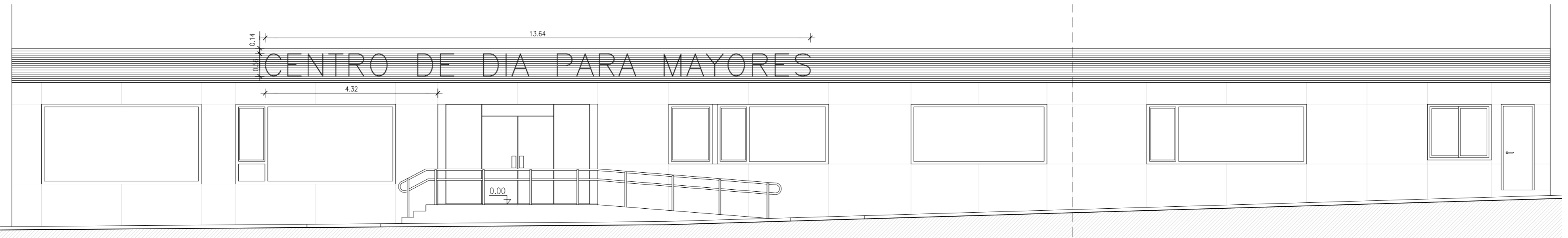
DETALLE 3



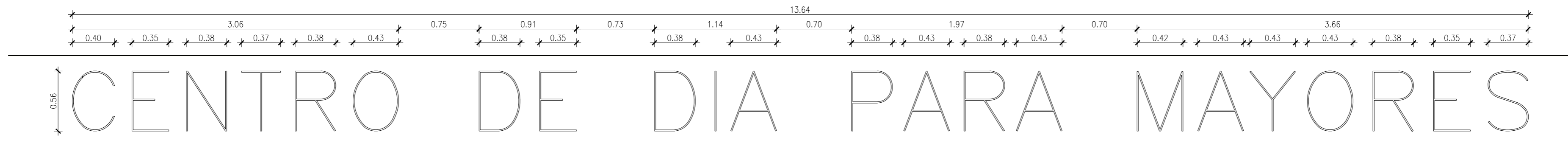
SECCIÓN HORIZONTAL POR PUERTA PV2.
Escala 1:5



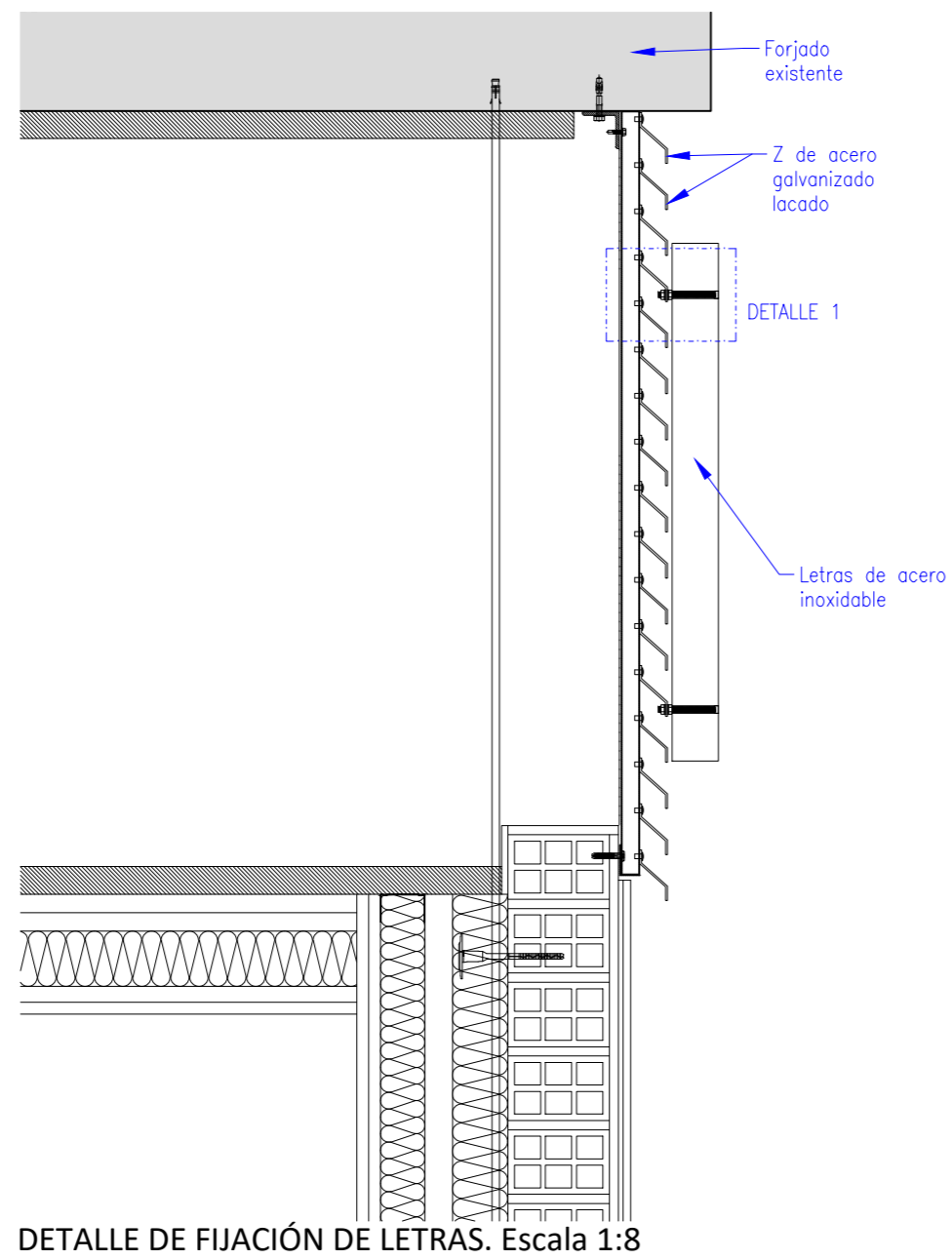
DETALLE B



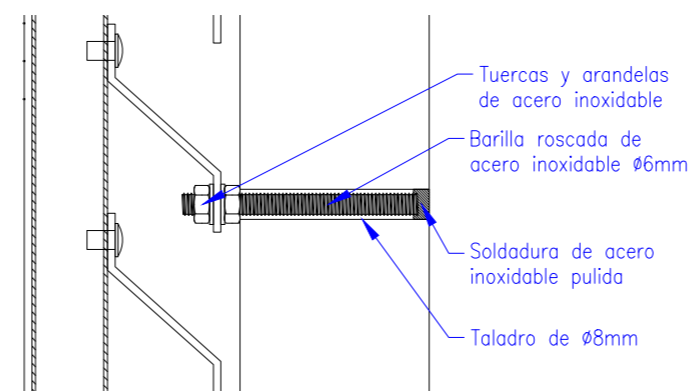
ALZADO A CALLE. Escala 1:75



DESPIECE DE LETRAS. Escala 1:30

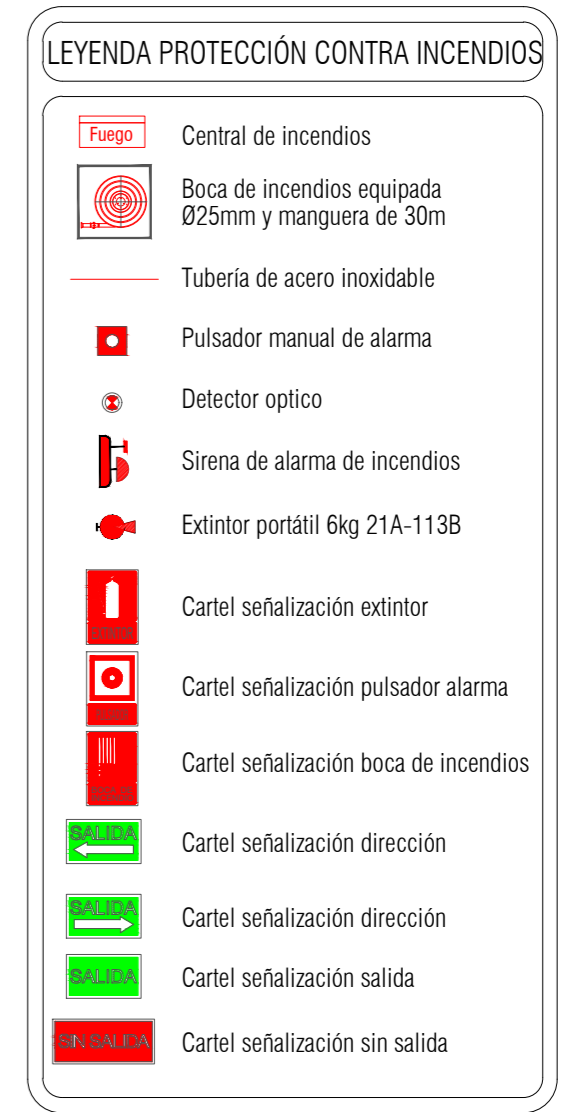
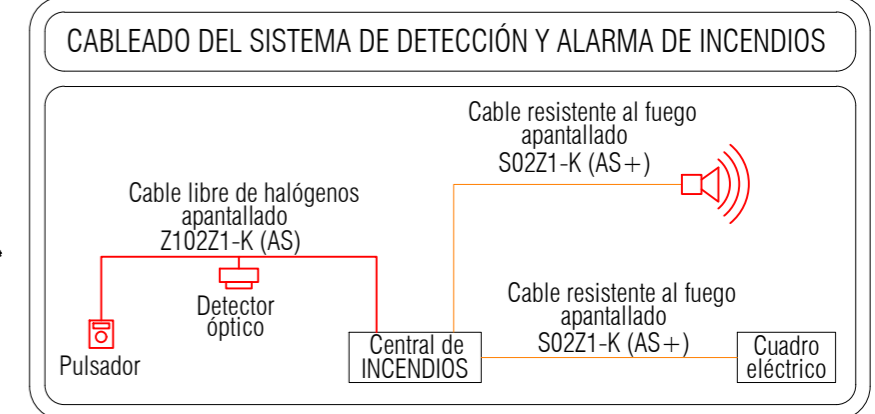
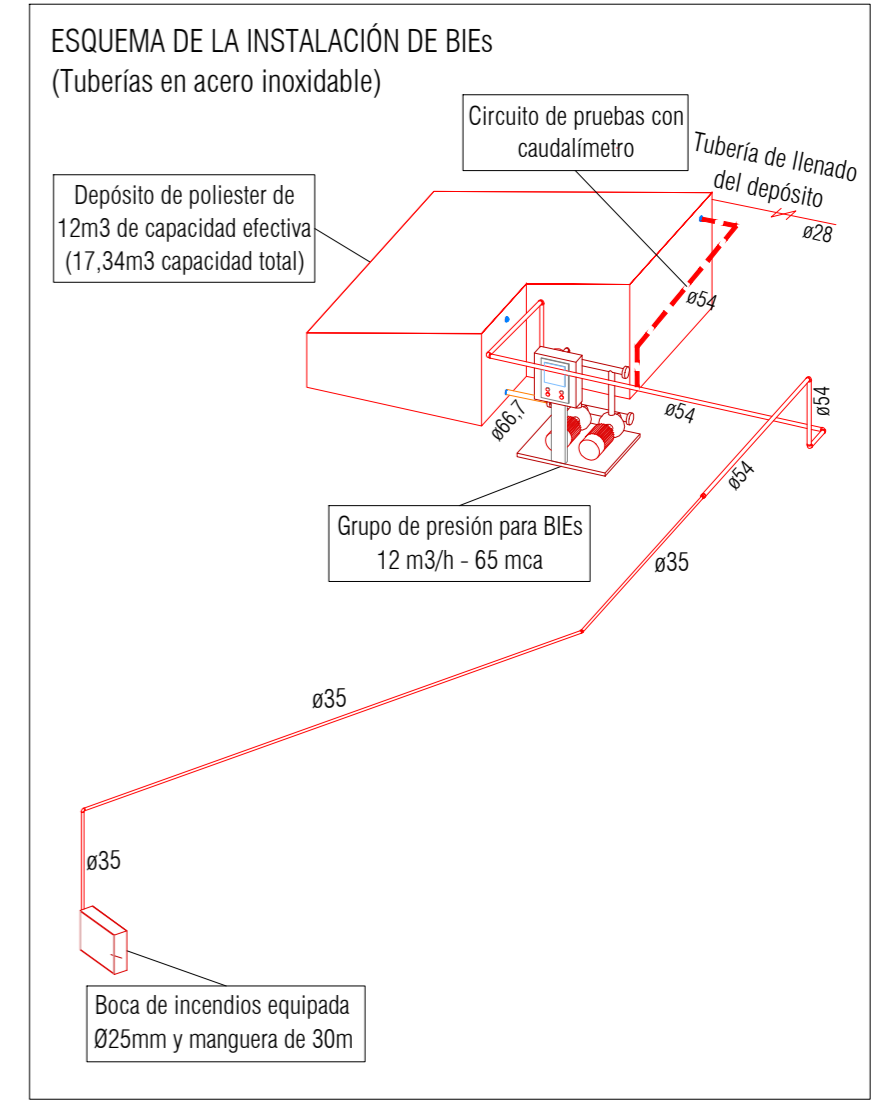
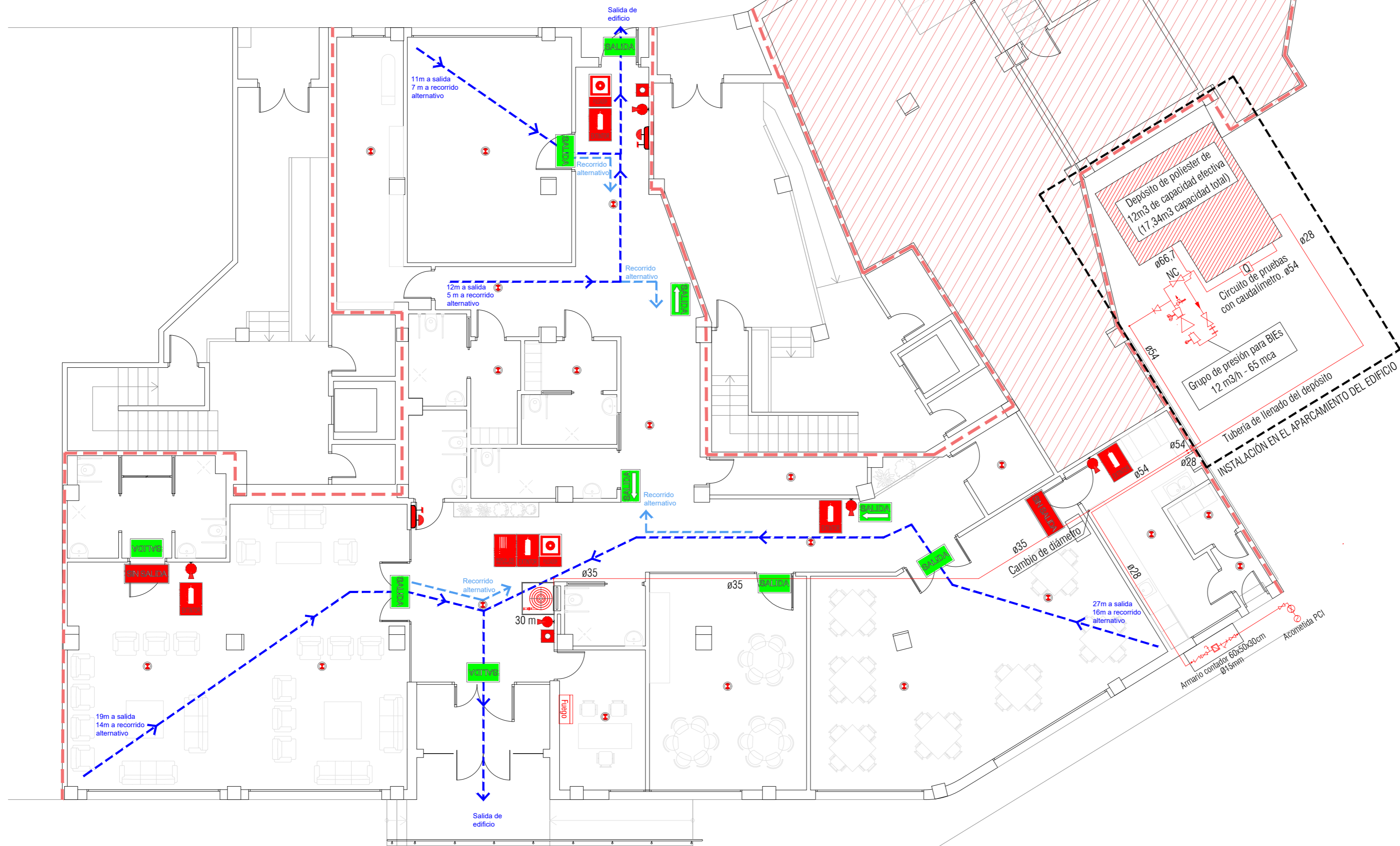
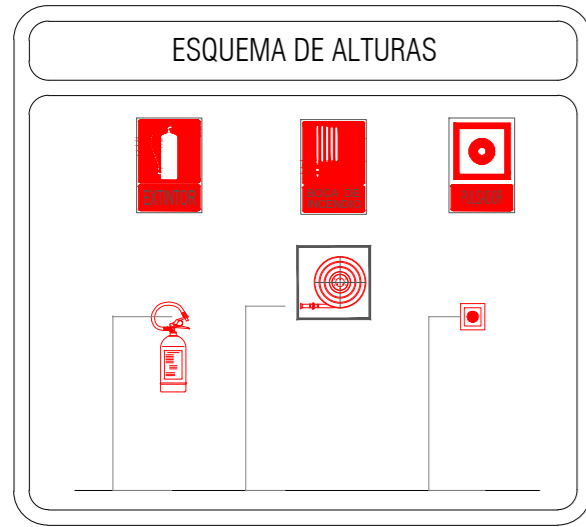


DETALLE DE FIJACIÓN DE LETRAS. Escala 1:8



DETALLE 1. Escala 1:2

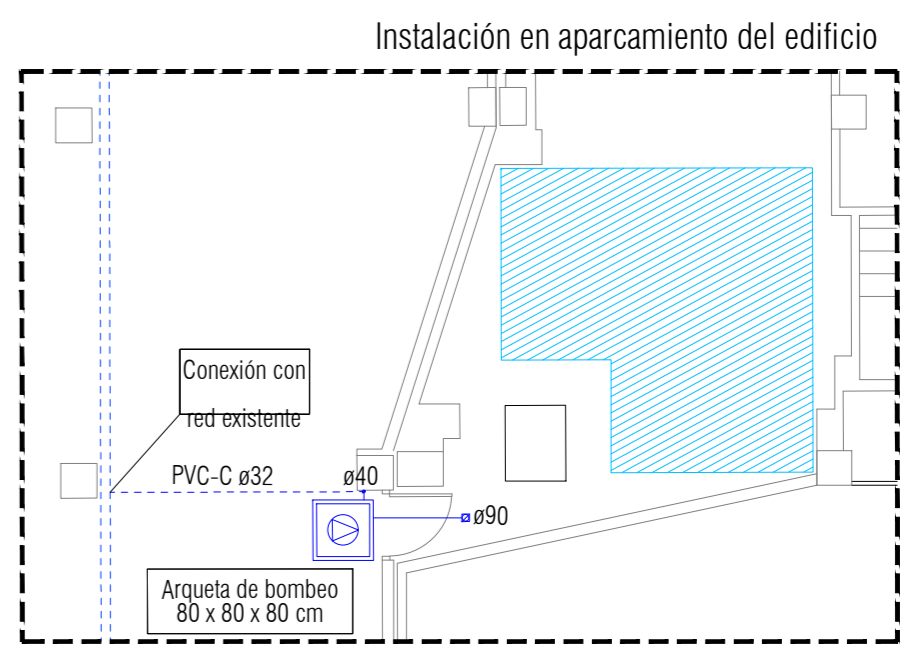
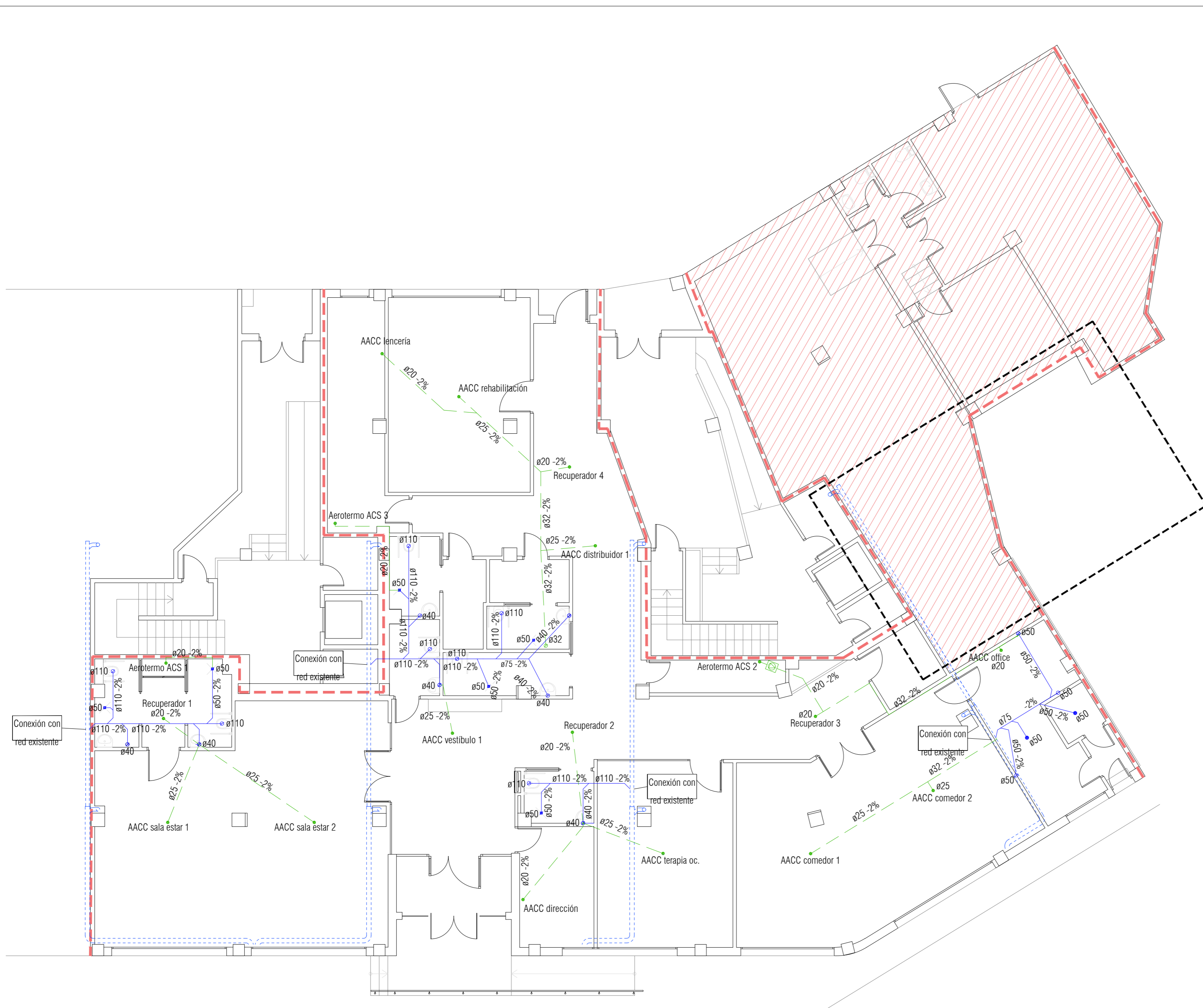
DESCRIPCIÓN
 Letras de chapa plegada de acero inoxidable, de 12mm de espesor y 50mm de profundidad.
 Fijadas a perfiles Z como mínimo en tres puntos, mediante barillas roscadas de acero inoxidable de Ø6mm a través de taladros de Ø8mm.
 Las cabezas de las barillas irán soldadas y pulidas con soldadura de acero inoxidable



PLANTA BAJA

Local fuera de la intervención

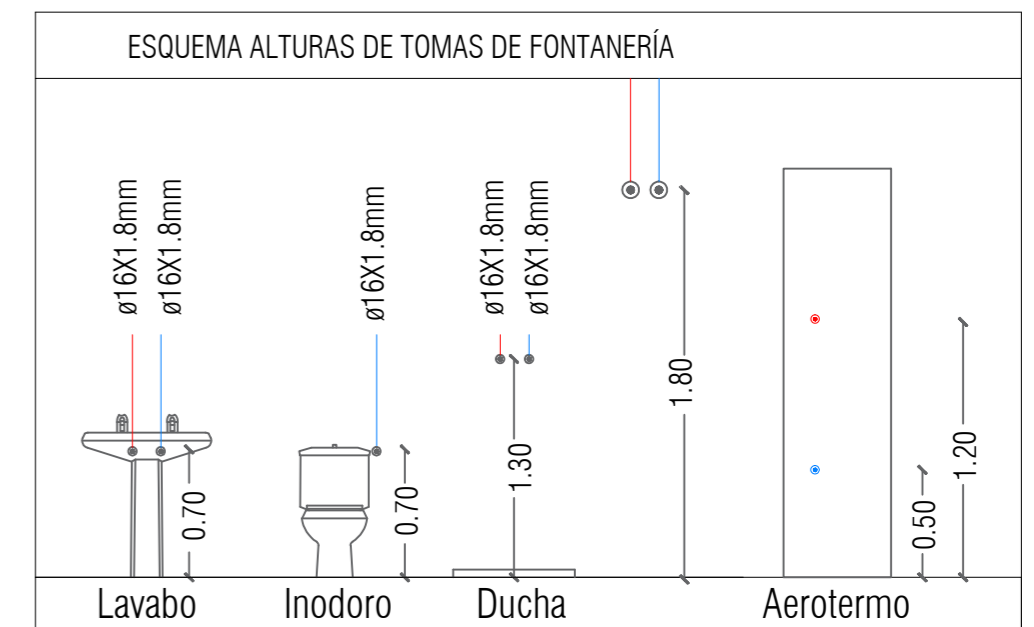
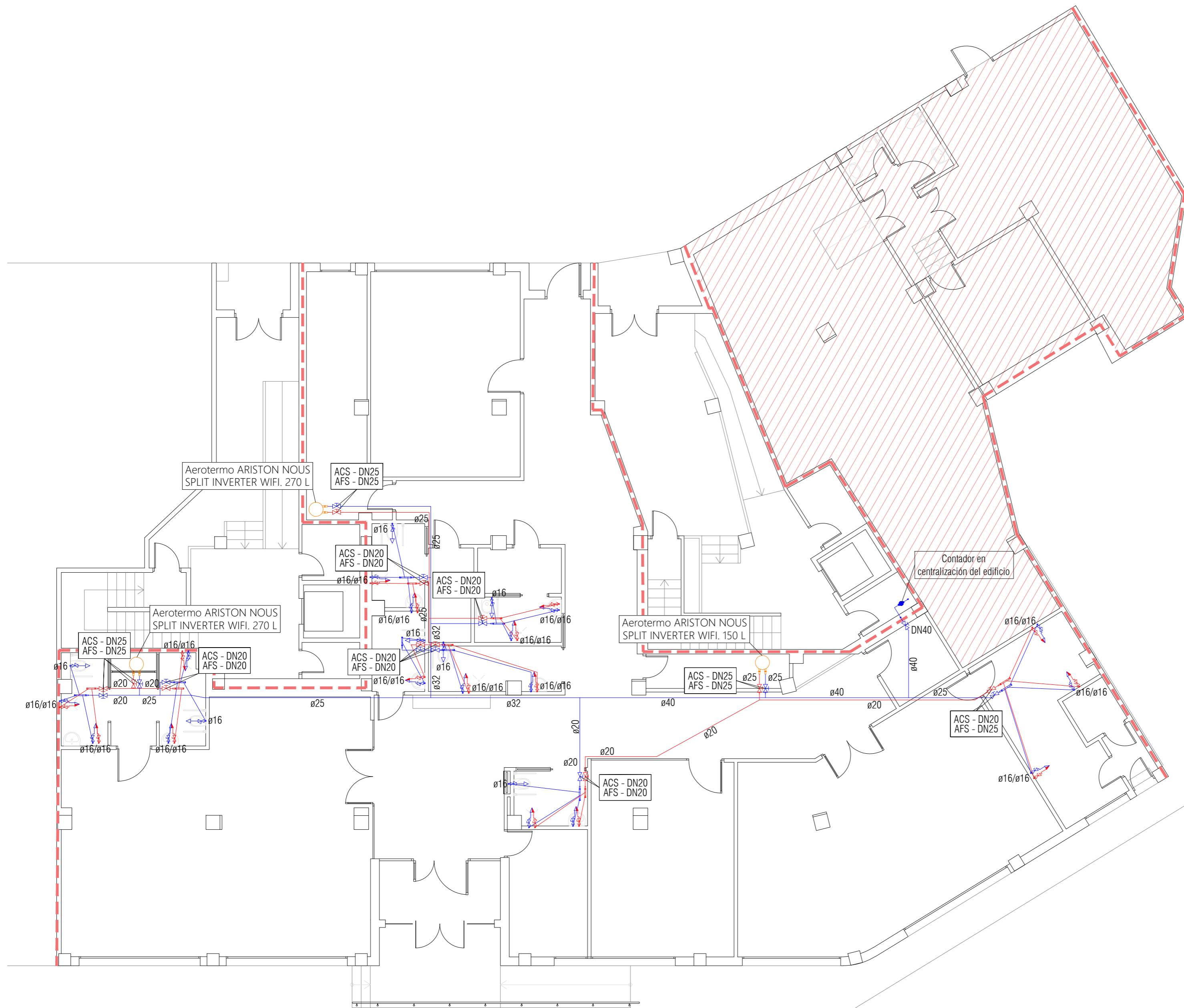
PROYECTO DE EJECUCIÓN DE CENTRO DE DÍA PARA MAYORES
 Plaza Mayor nº 7
 18690 ALMUÑECAR (Granada)
 PROMOTOR: AYUNTAMIENTO DE ALMUÑECAR (GRANADA)
 FEBRERO 2023
INSTALACIÓN DE PROTECCIÓN CONTRA INCENDIOS
 JUSTIFICACIÓN DB-SI
 ESCALA PLANO
 1:100 E11
 JOSÉ CARLOS, CASTRO FERNÁNDEZ. ARQUITECTO. AVENIDA PARIS 1, PORTAL A, BAJO F. 18220 ALBOLOTE (Granada). Tlf. 600 482541



LEYENDA SANEAMIENTO	
	Red Aguas Residuales descolgada por el techo del aparcamiento
	Desagüe de condensados en falso techo del local
	Colector existente descolgado en techo de garaje
	Bomba para desagüe de condensados
	Arqueta de bombeo

PLANTA BAJA

Local fuera de la intervención



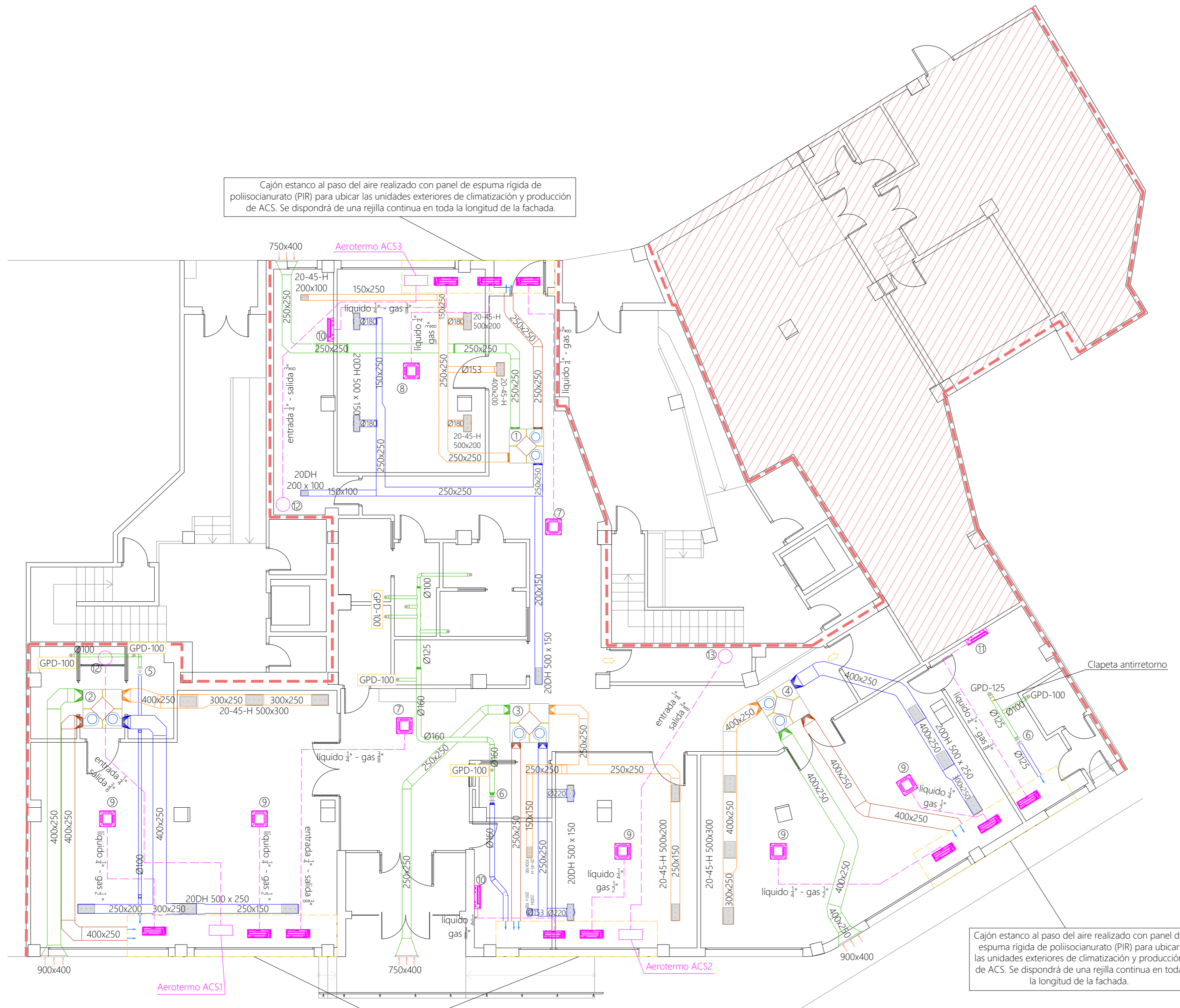
NOTA 1: La distribución general de la instalación se hará por falso techo.
 NOTA 2: La instalación se hará mediante tuberías de polietileno reticulado, PEX, con un aislamiento de 9mm para la red de AFS y de 30 mm para la de ACS.
 NOTA 3: Las tuberías de agua discurrirán por debajo de las conducciones eléctricas.

LEYENDA FONTANERÍA

	Acometida
	Contador general
	Distribución AFS
	Distribución ACS
	Válvula de Corte
	Colector N Salidas
	Conexión Aparato Sanitario AFS+ACS
	Conexión Aparato Sanitario AFS
	Aeroterms vertical sistema partido

PLANTA BAJA

Local fuera de la intervención



Cajón estanco al paso del aire realizado con panel de espuma rígida de poliisocianurato (PIR) para ubicar las unidades exteriores de climatización y producción de ACS. Se dispondrá de una rejilla continua en toda la longitud de la fachada.

Cajón estanco al paso del aire realizado con panel de espuma rígida de poliisocianurato (PIR) para ubicar las unidades exteriores de climatización y producción de ACS. Se dispondrá de una rejilla continua en toda la longitud de la fachada.

Cajón estanco al paso del aire realizado con panel de espuma rígida de poliisocianurato (PIR) para ubicar las unidades exteriores de climatización y producción de ACS. Se dispondrá de una rejilla continua en toda la longitud de la fachada.

LEYENDA VENTILACIÓN Y CLIMATIZACIÓN	
	Rejilla regulable de doble deflexión, modelo 20-DH, de dimensiones L x H, para impulsión de aire con aletas horizontales y verticales orientables individualmente
	Rejilla de retorno regulable, modelo 20-45-H, de dimensiones L x H, para retorno de aire con aletas horizontales fijas a 45°
	Boca de extracción, modelo GPD, con regulación manual del núcleo central y aro de montaje
	Recuperador flujo cruzado circular
	Extractor en línea
	Cassette de climatización
	Unidad interior de climatización en pared
	Unidad exterior de climatización
	Rejilla de paso en carpintería

VENTILACIÓN:	
1	KEYTER ECOEVO 2 EC (F7+F9) EC-13. Configuración G1
2	KEYTER ECOEVO 2 EC (F7+F9) EC-19. Configuración O2
3	KEYTER ECOEVO 2 EC (F7+F9) EC-19. Configuración M2
4	KEYTER ECOEVO 2 EC (F7+F9) EC-23. Configuración L2
5	SOLER & PALAU C TD-250/100 MIXVENT VL
6	SOLER & PALAU C TD-350/125 MIXVENT VR
CLIMATIZACIÓN:	
7	MITSUBISHI ELECTRIC MLSZ-25VA(2)
8	MITSUBISHI ELECTRIC MLSZ-35VA(2)
9	MITSUBISHI ELECTRIC MLSZ-50VA(2)
10	MITSUBISHI ELECTRIC MSZ-AP15VGK
11	MITSUBISHI ELECTRIC MSZ-AP25VGK
ACS:	
12	AEROTHERMO ARISTON NOUS SPLIT INVERTER WIFI. 270 L
13	AEROTHERMO ARISTON NOUS SPLIT INVERTER WIFI. 150 L

PLANTA BAJA

Local fuera de la intervención

ILUMINACIÓN				
P1		39 uds	MASLIGHTING – PANEL: STAR LINE BASIC 36W	LUMINARIA EMPOTR. DIF. MICROPRISMÁTICO UGR<19 ALTO CONF.VISUAL 36W / 4000K / IP20 / 600X600mm
P2		6 uds	ARTESOLAR – PANEL: CEL 32W	LUMINARIA EMPOTRADA DIFUSOR OPAL UGR<19 CONFORT VISUAL 32W / 3000K / IP42 / 300X1200mm
D1		15 uds	ARTESOLAR – DOWNLIGHT: WET OPAL 18W	LUMINARIA EMPOTRADA DIFUSOR OPAL CONFORT VISUAL 18W / 3000K / IP54 / ø162mm
D2		6 uds	ARTESOLAR – DOWNLIGHT: WET OPAL 22W	LUMINARIA EMPOTRADA DIFUSOR OPAL CONFORT VISUAL 22W / 3000K / IP54 / ø193mm
D3		6 uds	MASLIGHTING – DOWNLIGHT: FLAT 20W	LUMINARIA EMPOTRADA DIFUSOR OPAL CONFORT VISUAL 20W / 3000K / IP20 / ø188mm
D4		36 uds	MASLIGHTING – DOWNLIGHT: FLAT 10W	LUMINARIA EMPOTRADA DIFUSOR OPAL CONFORT VISUAL 10W / 3000K / IP20 / ø138mm
E1		2 uds	MASLIGHTING – DOWNLIGHT: BULK 25W	LUMINARIA EMPOTRADA ESTANCA DIFUSOR PRISMÁTICO 25W / 3000K / IP65 / ø160mm
EM1		5 uds	MASLIGHTING – EXITLIGHT 1,5W	LUMINARIA EMERGENCIA SUPERFICIE MONTA INTERGADO LED 110LM (AUTONOMÍA 3H) NO PERMANENTE
EM2		32 uds	MASLIGHTING – EXITLIGHT 3W	LUMINARIA EMERGENCIA EMPOTRADA MONTA INTERGADO LED 220LM (AUTONOMÍA 3H) NO PERMANENTE

VENTILACIÓN Y CLIMATIZACIÓN	
	Rejilla regulable de doble deflexión, modelo 20–DH, de dimensiones L x H, para impulsión de aire con aletas horizontales y verticales orientables individualmente
	Rejilla de retorno regulable, modelo 20–45–H, de dimensiones L x H, para retorno de aire con aletas horizontales fijas a 45°
	Boca de extracción, modelo GPD, con regulación manual del núcleo central y aro de montaje
	Cossette de climatización



FALSOS TECHOS	
	Falso techo de placas registrables recuperadas (ALTURA LIBRE 2.70m)
	Falso techo de placas registrables acústicas. Estructura de soporte oculta. (ALTURA LIBRE INDICADA EN PLANO) Knauf–Techo registrable Danoline Contur con borde tipo D+ y placa acústica Unity 3
	Falso techo continuo fijo (ALTURA LIBRE 2.95m)

PLANTA BAJA

Local fuera de la intervención

PROYECTO DE EJECUCIÓN DE CENTRO DE DÍA PARA MAYORES
 Plaza Mayor nº 7
 18690 ALMUÑÉCAR (Granada)
 PROMOTOR: AYUNTAMIENTO DE ALMUÑÉCAR (GRANADA)

FEBRERO 2023

ESCALA 1:100 PLANO E15

INSTALACIÓN DE ILUMINACIÓN Y FALSOS TECHOS

JOSÉ CARLOS, CASTRO FERNÁNDEZ. ARQUITECTO. AVENIDA PARIS 1, PORTAL A, BAJO F. 18220 ALBOLOTE (Granada). Tlf. 600 482541