



Concello de Cee

Rúa Domingo Antonio de Andrade, s/nº
15270 CEE (A Coruña)
CIF: P1502300E
Teléfono: 981 745 100
Fax: 981 746 757
correo@cee.gal
www.cee.gal

INFORME TÉCNICO - VIABILIDADE URBANÍSTICA

Expte.: 2024/C003/000004 - REFORZO DO FIRME EN VIAIS DO PARQUE EMPRESARIAL DE CEE

Francisco Javier Salorio Álvarez, arquitecto técnico do Concello de Cee (A Coruña), aos efectos de completar a documentación precisa para a aprobación do expediente de contratación das obras de reforzo do firme en viais do parque empresarial de Cee de instalación térmica no centro de saúde de CEE, emito o seguinte

INFORME

As obras que se pretende realizar se atopan definidas nun proxecto denominado PROYECTO DE REFORZO DO FIRME EN VIAIS DO PARQUE EMPRESARIAL DE CEE, asinado polo Enxeñeiro de Camiños, Canais e Porto Pablo Blanco Ferreiro (colexiado nº 22.992).

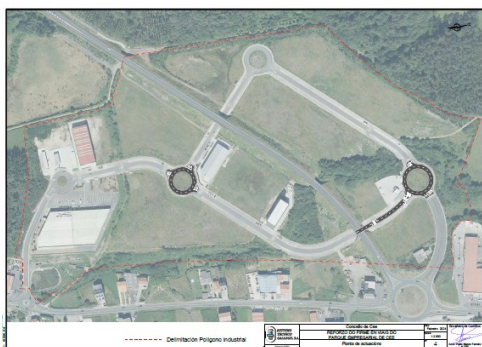
As actuacións se levarán a cabo no parque empresarial de Cee, en consisten na mellora da capa de rodaxe en dúas zonas dos viais ($2.135+1.190 \text{ m}^2$), mediante o fresado de 4 cm da capa de rodaxe existente e reposición con 5 cm. de aglomerado en quente, xa que estes treitos presentan fochancas e deformacións importantes que supoñen un perigo para os usuarios. A lonxitude aproximada da suma dos dous treitos de actuación é de 385 m., e o largo medio dos viarios é de 7 m. e 8 m. na zona das glorietas.

A actuación finalizarase coa adaptación das arquetas necesarias e a reposición da sinalización horizontal na zona de renovación do pavimento.

A normativa aplicable ao parque empresarial é o *Proyecto Sectorial del Parque Empresarial de Cee* e a súa modificación.

A rede interior viaria do parque ten como finalidade o acceso ás parcelas e a circulación de vehículos, e a comunicación coa rede xeral de circulación exterior ao parque, ademais do estacionamento de vehículos nas zonas habilitadas ao efecto.

As obras que se pretende levar a cabo son plenamente co destino da rede viaria, e polo tanto son compatible coa normativa do parque.





Concello de Cee

Rúa Domingo Antonio de Andrade, s/nº
15270 CEE (A Coruña)
CIF: P1502300E
Teléfono: 981 745 100
Fax: 981 746 757
correo@cee.gal
www.cee.gal

Logo da comprobación das afeccións sectoriais representadas no visor do PBA (<https://mapas.xunta.gal/visores/pba/>) compre sinalar que a execución das obras debe contar coa conformidade das seguintes administracións:

- Declaración responsable en materia de augas, ante a entidade pública empresaria Augas de Galicia.

Así pois, compre informar que **as obras son compatibles** coa normativa urbanística e que precisan da presentación dunha **declaración responsable** pola execución de actuacións menores na zona de afección definida na lexislación de augas.

O que se informa, aos efectos oportunos
En Cee, na data da sinatura dixital
O arquitecto técnico
F. Javier Salorio Álvarez