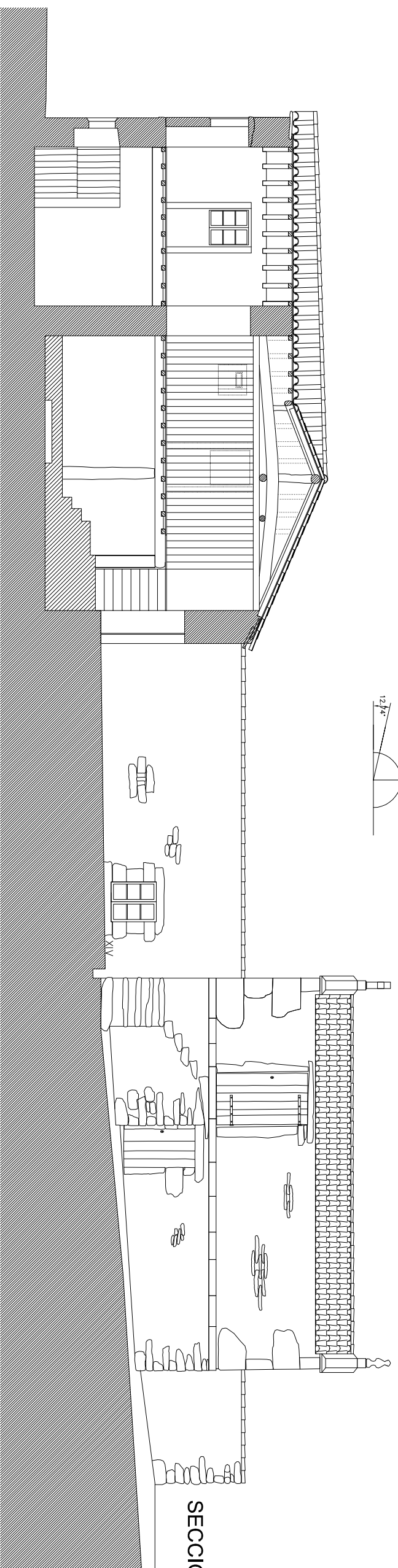
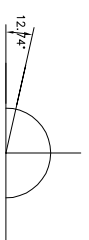
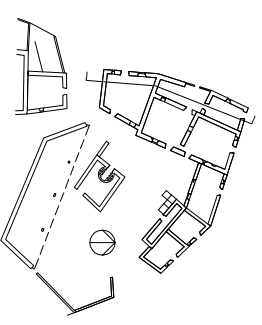
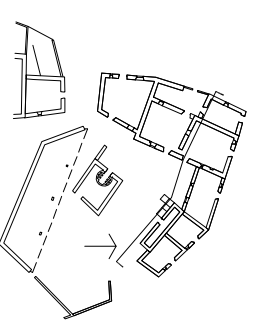


SECCIÓN LONGITUDINAL



SECCIÓN Y ALZADO SUROESTE



Deputación
DA CORUÑA

SERVIZO DE ARQUITECTURA E MANTENIMENTO

PROYECTO:

FORNO DO FORTE (BUÑO)
Rúa Forno Novo s/n
Malpica de Bergantiños - A Coruña

A Coruña, agosto de 2021

PLANO:

SECCIÓN LONGITUDINAL
SECCIÓN Y ALZADO SUROESTE

ESCALA:

1:100

NÚMERO:

6