

Proyecto 1

Contacto:
N° de encargo:
Empresa:
N° de cliente:

Fecha: 15.10.2020
Proyecto elaborado por:



Proyecto elaborado por
Teléfono
Fax
e-Mail

Índice

Proyecto 1	
Portada del proyecto	1
Índice	2
VIAL 1	
Datos de planificación	3
Lista de luminarias	4
Resultados luminotécnicos	5
Recuadros de evaluación	
Recuadro de evaluación Calzada 1	
Isolíneas (E)	6
Observador	
Observador 1	
Isolíneas (L)	7
Observador 2	
Isolíneas (L)	8
VIAL 2	
Datos de planificación	9
Lista de luminarias	10
Resultados luminotécnicos	11
Recuadros de evaluación	
Recuadro de evaluación Calzada 1	
Isolíneas (E)	13
Observador	
Observador 1	
Isolíneas (L)	14
Observador 2	
Isolíneas (L)	15
VIAL 3	
Datos de planificación	16
Lista de luminarias	17
Resultados luminotécnicos	18
VIAL 4	
Datos de planificación	19
Lista de luminarias	20
Resultados luminotécnicos	21



Proyecto elaborado por
Teléfono
Fax
e-Mail

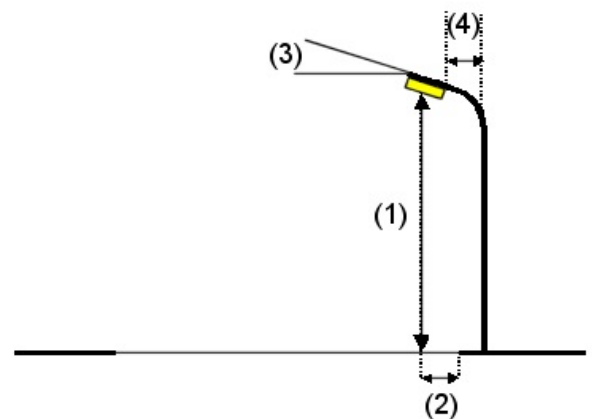
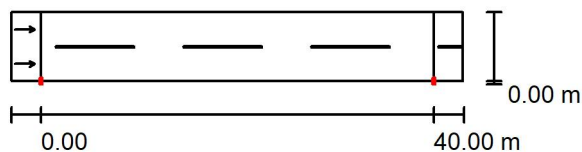
VIAL 1 / Datos de planificación

Perfil de la vía pública

Calzada 1 (Anchura: 7.000 m, Cantidad de carriles de tránsito: 2, Revestimiento de la calzada: R3, q0: 0.070)

Factor mantenimiento: 0.85

Disposiciones de las luminarias



Luminaria:	SCHREDER 383422 AXIA 2.1 5178 - 24 NVSL219CT 630mA NW 230V Integrated lenses 383422	
Flujo luminoso (Luminaria):	6263 lm	Valores máximos de la intensidad lumínica con 70°: 649 cd/klm con 80°: 199 cd/klm con 90°: 0.00 cd/klm
Flujo luminoso (Lámparas):	6932 lm	
Potencia de las luminarias:	48.0 W	
Organización:	unilateral abajo	
Distancia entre mástiles:	40.000 m	
Altura de montaje (1):	8.603 m	
Altura del punto de luz:	8.500 m	
Saliente sobre la calzada (2):	0.000 m	
Inclinación del brazo (3):	0.0 °	
Longitud del brazo (4):	0.650 m	

Respectivamente en todas las direcciones que forman los ángulos especificados con las verticales inferiores (con luminarias instaladas aptas para el funcionamiento).
Ninguna intensidad lumínica por encima de 90°.
La disposición cumple con la clase de intensidad lumínica G1.
La disposición cumple con la clase del índice de deslumbramiento D.4.

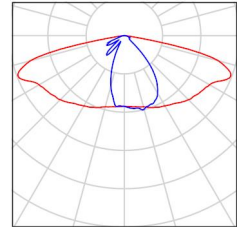


Proyecto elaborado por
Teléfono
Fax
e-Mail

VIAL 1 / Lista de luminarias

SCHREDER 383422 AXIA 2.1 5178 - 24
NVSL219CT 630mA NW 230V Integrated lenses
383422
N° de artículo: 383422
Flujo luminoso (Luminaria): 6263 lm
Flujo luminoso (Lámparas): 6932 lm
Potencia de las luminarias: 48.0 W
Clasificación luminarias según CIE: 100
Código CIE Flux: 43 74 95 100 90
Lámpara: 1 x 24 NVSL219CT630mA NW 230V
(Factor de corrección 1.000).

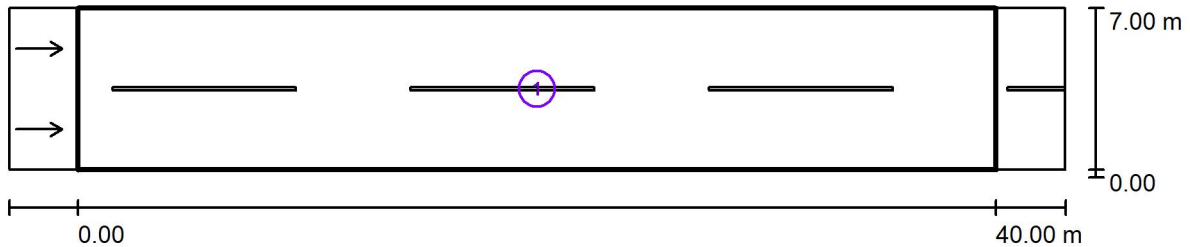
Dispone de una imagen
de la luminaria en
nuestro catálogo de
luminarias.





Proyecto elaborado por
Teléfono
Fax
e-Mail

VIAL 1 / Resultados luminotécnicos



Factor mantenimiento: 0.85

Escala 1:329

Lista del recuadro de evaluación

- 1 Recuadro de evaluación Calzada 1
 Longitud: 40.000 m, Anchura: 7.000 m
 Trama: 14 x 6 Puntos
 Elemento de la vía pública respectivo: Calzada 1.
 Revestimiento de la calzada: R3, q0: 0.070
 Clase de iluminación seleccionada: ME4b

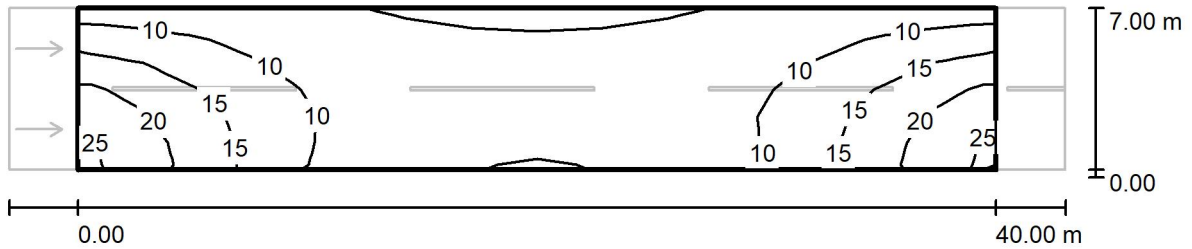
(Se cumplen todos los requerimientos fotométricos.)

	L_m [cd/m ²]	U0	UI	TI [%]	SR
Valores reales según cálculo:	0.78	0.41	0.75	15	0.56
Valores de consigna según clase:	≥ 0.75	≥ 0.40	≥ 0.50	≤ 15	≥ 0.50
Cumplido/No cumplido:	✓	✓	✓	✓	✓



Proyecto elaborado por
Teléfono
Fax
e-Mail

VIAL 1 / Recuadro de evaluación Calzada 1 / Isolíneas (E)



Valores en Lux, Escala 1 : 329

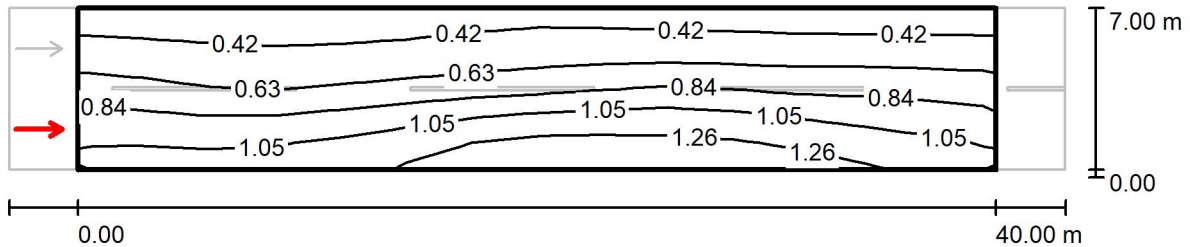
Trama: 14 x 6 Puntos

E_m [lx]	E_{min} [lx]	E_{max} [lx]	E_{min} / E_m	E_{min} / E_{max}
10	4.76	24	0.458	0.197



Proyecto elaborado por
Teléfono
Fax
e-Mail

VIAL 1 / Recuadro de evaluación Calzada 1 / Observador 1 / Isolíneas (L)



Valores en Candela/m², Escala 1 : 329

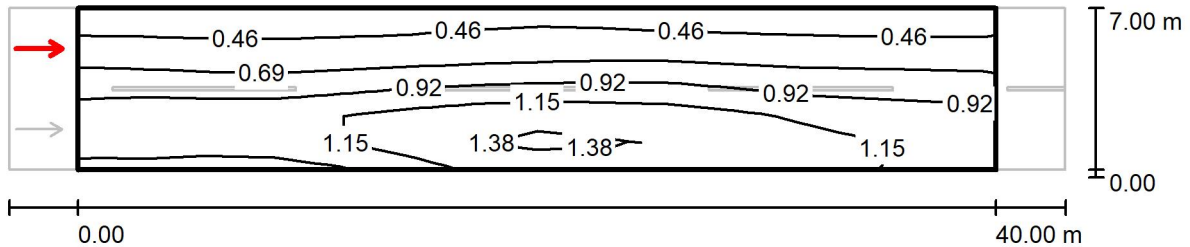
Trama: 14 x 6 Puntos
Posición del observador: (-60.000 m, 1.750 m, 1.500 m)
Revestimiento de la calzada: R3, q0: 0.070

	L_m [cd/m²]	U0	UI	TI [%]
Valores reales según cálculo:	0.78	0.42	0.75	15
Valores de consigna según clase ME4b:	≥ 0.75	≥ 0.40	≥ 0.50	≤ 15
Cumplido/No cumplido:	✓	✓	✓	✓



Proyecto elaborado por
Teléfono
Fax
e-Mail

VIAL 1 / Recuadro de evaluación Calzada 1 / Observador 2 / Isolíneas (L)



Valores en Candela/m², Escala 1 : 329

Trama: 14 x 6 Puntos
Posición del observador: (-60.000 m, 5.250 m, 1.500 m)
Revestimiento de la calzada: R3, q0: 0.070

	L_m [cd/m ²]	U0	UI	TI [%]
Valores reales según cálculo:	0.86	0.41	0.85	10
Valores de consigna según clase ME4b:	≥ 0.75	≥ 0.40	≥ 0.50	≤ 15
Cumplido/No cumplido:	<input checked="" type="checkbox"/>	<input checked="" type="checkbox"/>	<input checked="" type="checkbox"/>	<input checked="" type="checkbox"/>



Proyecto elaborado por
Teléfono
Fax
e-Mail

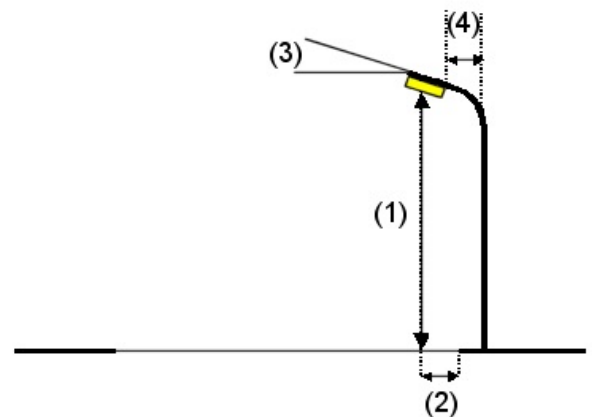
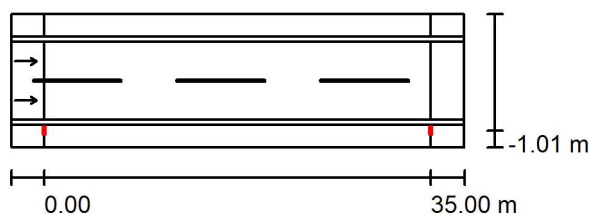
VIAL 2 / Datos de planificación

Perfil de la vía pública

Camino peatonal 2	(Anchura: 2.000 m)
Carril de estacionamiento 2	(Anchura: 0.500 m)
Calzada 1	(Anchura: 7.000 m, Cantidad de carriles de tránsito: 2, Revestimiento de la calzada: R3, q0: 0.070)
Carril de estacionamiento 1	(Anchura: 0.500 m)
Camino peatonal 1	(Anchura: 2.000 m)

Factor mantenimiento: 0.85

Disposiciones de las luminarias



Luminaria:	SCHREDER 383392 AXIA 2.1 5166 - 24 NVSL219CT 490mA NW 230V Integrated lenses 383392	
Flujo luminoso (Luminaria):	5102 lm	Valores máximos de la intensidad lumínica con 70°: 876 cd/klm con 80°: 322 cd/klm con 90°: 8.48 cd/klm
Flujo luminoso (Lámparas):	5638 lm	
Potencia de las luminarias:	38.0 W	
Organización:	unilateral abajo	
Distancia entre mástiles:	35.000 m	
Altura de montaje (1):	9.103 m	
Altura del punto de luz:	9.001 m	
Saliente sobre la calzada (2):	-1.000 m	
Inclinación del brazo (3):	8.0 °	
Longitud del brazo (4):	1.500 m	

Respectivamente en todas las direcciones que forman los ángulos especificados con las verticales inferiores (con luminarias instaladas aptas para el funcionamiento).

La disposición cumple con la clase del índice de deslumbramiento D.3.

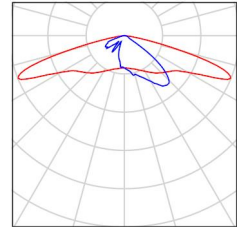


Proyecto elaborado por
Teléfono
Fax
e-Mail

VIAL 2 / Lista de luminarias

SCHREDER 383392 AXIA 2.1 5166 - 24
NVSL219CT 490mA NW 230V Integrated lenses
383392
N° de artículo: 383392
Flujo luminoso (Luminaria): 5102 lm
Flujo luminoso (Lámparas): 5638 lm
Potencia de las luminarias: 38.0 W
Clasificación luminarias según CIE: 100
Código CIE Flux: 30 64 95 100 90
Lámpara: 1 x 24 NVSL219CT490mA NW 230V
(Factor de corrección 1.000).

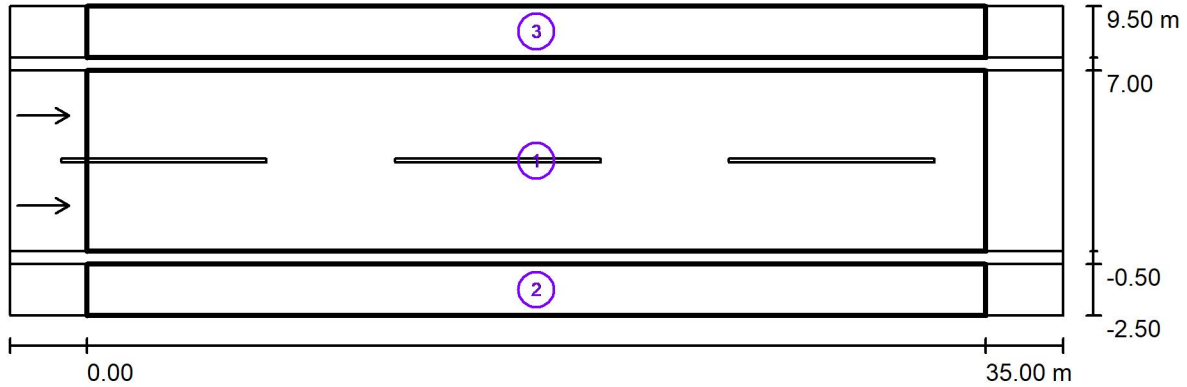
Dispone de una imagen
de la luminaria en
nuestro catálogo de
luminarias.





Proyecto elaborado por
Teléfono
Fax
e-Mail

VIAL 2 / Resultados luminotécnicos



Factor mantenimiento: 0.85

Escala 1:294

Lista del recuadro de evaluación

- 1 Recuadro de evaluación Calzada 1
 Longitud: 35.000 m, Anchura: 7.000 m
 Trama: 12 x 6 Puntos
 Elemento de la vía pública respectivo: Calzada 1.
 Revestimiento de la calzada: R3, q0: 0.070
 Clase de iluminación seleccionada: ME5

(Se cumplen todos los requerimientos fotométricos.)

	L_m [cd/m ²]	U0	UI	TI [%]	SR
Valores reales según cálculo:	0.53	0.48	0.58	15	0.72
Valores de consigna según clase:	≥ 0.50	≥ 0.35	≥ 0.40	≤ 15	≥ 0.50
Cumplido/No cumplido:	✓	✓	✓	✓	✓



Proyecto elaborado por
Teléfono
Fax
e-Mail

VIAL 2 / Resultados luminotécnicos

Lista del recuadro de evaluación

2 Recuadro de evaluación Camino peatonal 1

Longitud: 35.000 m, Anchura: 2.000 m

Trama: 12 x 3 Puntos

Elemento de la vía pública respectivo: Camino peatonal 1.

Clase de iluminación seleccionada: S4 (Se cumplen todos los requerimientos fotométricos.)

	E_m [lx]	E_{min} [lx]
Valores reales según cálculo:	5.38	2.98
Valores de consigna según clase:	≥ 5.00	≥ 1.00
Cumplido/No cumplido:	✓	✓

3 Recuadro de evaluación Camino peatonal 2

Longitud: 35.000 m, Anchura: 2.000 m

Trama: 12 x 3 Puntos

Elemento de la vía pública respectivo: Camino peatonal 2.

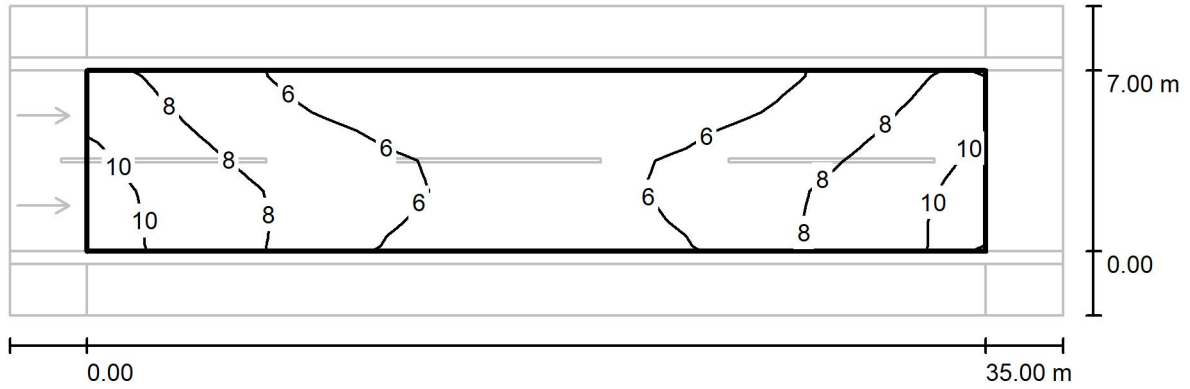
Clase de iluminación seleccionada: S4 (Se cumplen todos los requerimientos fotométricos.)

	E_m [lx]	E_{min} [lx]
Valores reales según cálculo:	5.47	4.24
Valores de consigna según clase:	≥ 5.00	≥ 1.00
Cumplido/No cumplido:	✓	✓



Proyecto elaborado por
Teléfono
Fax
e-Mail

VIAL 2 / Recuadro de evaluación Calzada 1 / Isolíneas (E)



Valores en Lux, Escala 1 : 294

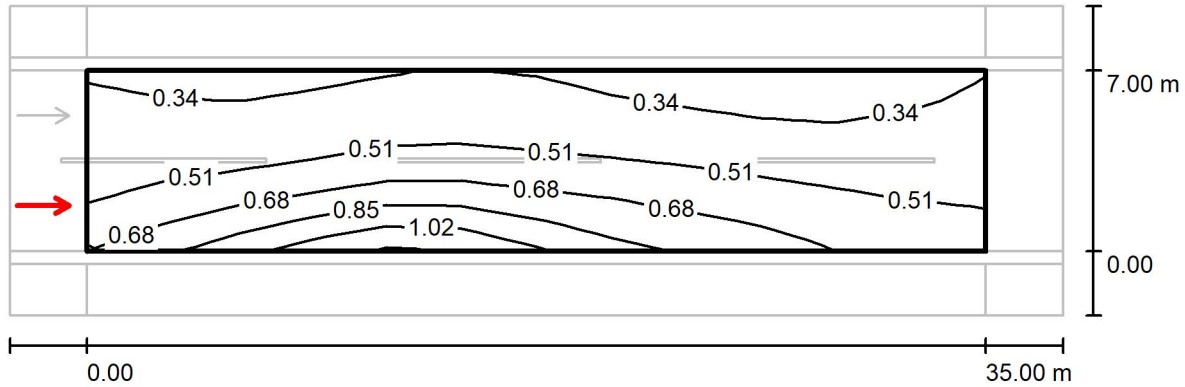
Trama: 12 x 6 Puntos

E_m [lx]	E_{min} [lx]	E_{max} [lx]	E_{min} / E_m	E_{min} / E_{max}
7.06	5.11	10	0.724	0.497



Proyecto elaborado por
Teléfono
Fax
e-Mail

VIAL 2 / Recuadro de evaluación Calzada 1 / Observador 1 / Isolíneas (L)



Valores en Candela/m², Escala 1 : 294

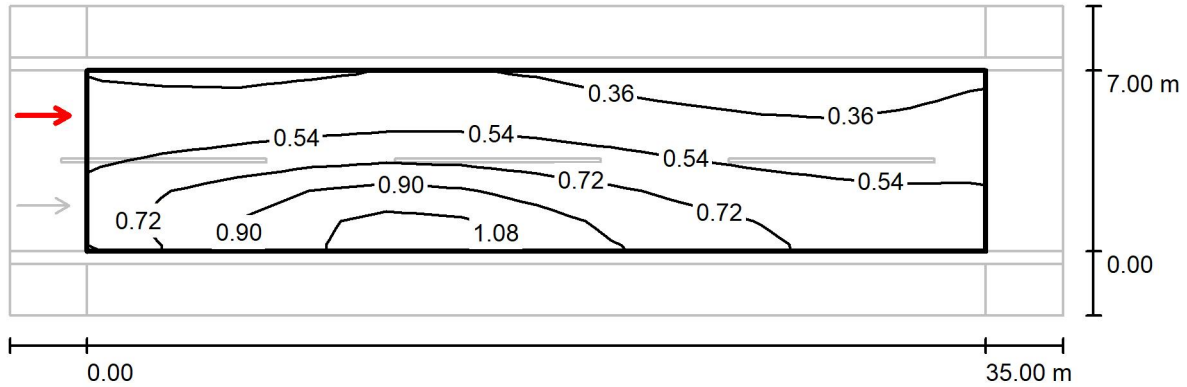
Trama: 12 x 6 Puntos
Posición del observador: (-60.000 m, 1.750 m, 1.500 m)
Revestimiento de la calzada: R3, q0: 0.070

	L_m [cd/m²]	U0	UI	TI [%]
Valores reales según cálculo:	0.53	0.53	0.58	15
Valores de consigna según clase ME5:	≥ 0.50	≥ 0.35	≥ 0.40	≤ 15
Cumplido/No cumplido:	✓	✓	✓	✓



Proyecto elaborado por
Teléfono
Fax
e-Mail

VIAL 2 / Recuadro de evaluación Calzada 1 / Observador 2 / Isolíneas (L)



Valores en Candela/m², Escala 1 : 294

Trama: 12 x 6 Puntos
Posición del observador: (-60.000 m, 5.250 m, 1.500 m)
Revestimiento de la calzada: R3, q0: 0.070

	L_m [cd/m ²]	U0	UI	TI [%]
Valores reales según cálculo:	0.60	0.48	0.70	12
Valores de consigna según clase ME5:	≥ 0.50	≥ 0.35	≥ 0.40	≤ 15
Cumplido/No cumplido:	✓	✓	✓	✓



Proyecto elaborado por
Teléfono
Fax
e-Mail

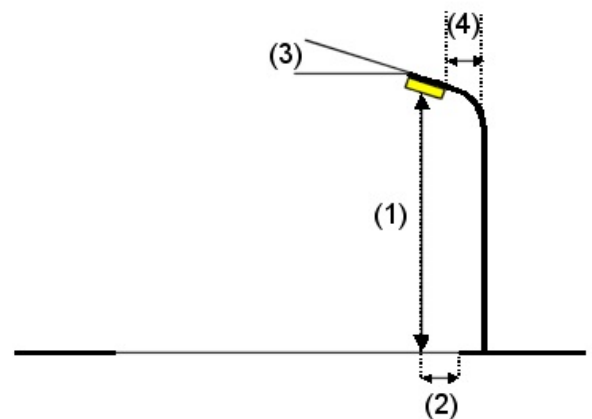
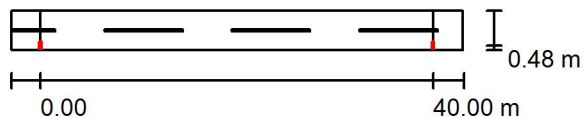
VIAL 3 / Datos de planificación

Perfil de la vía pública

Calzada 1 (Anchura: 4.000 m, Cantidad de carriles de tránsito: 2, Revestimiento de la calzada: R3, q0: 0.070)

Factor mantenimiento: 0.85

Disposiciones de las luminarias



Luminaria:	SCHREDER 383342 AXIA 2.1 5177 - 16 NVSL219CT 480mA NW 230V Integrated lenses 383342	
Flujo luminoso (Luminaria):	3297 lm	Valores máximos de la intensidad lumínica con 70°: 871 cd/klm con 80°: 281 cd/klm con 90°: 9.85 cd/klm
Flujo luminoso (Lámparas):	3675 lm	
Potencia de las luminarias:	26.0 W	
Organización:	unilateral abajo	Respectivamente en todas las direcciones que forman los ángulos especificados con las verticales inferiores (con luminarias instaladas aptas para el funcionamiento). La disposición cumple con la clase del índice de deslumbramiento D.5.
Distancia entre mástiles:	40.000 m	
Altura de montaje (1):	7.603 m	
Altura del punto de luz:	7.501 m	
Saliente sobre la calzada (2):	0.500 m	
Inclinación del brazo (3):	10.0 °	
Longitud del brazo (4):	1.150 m	

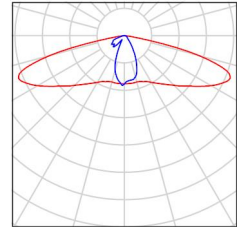


Proyecto elaborado por
Teléfono
Fax
e-Mail

VIAL 3 / Lista de luminarias

SCHREDER 383342 AXIA 2.1 5177 - 16
NVSL219CT 480mA NW 230V Integrated lenses
383342
N° de artículo: 383342
Flujo luminoso (Luminaria): 3297 lm
Flujo luminoso (Lámparas): 3675 lm
Potencia de las luminarias: 26.0 W
Clasificación luminarias según CIE: 100
Código CIE Flux: 42 71 95 100 90
Lámpara: 1 x 16 NVSL219CT480mA NW 230V
(Factor de corrección 1.000).

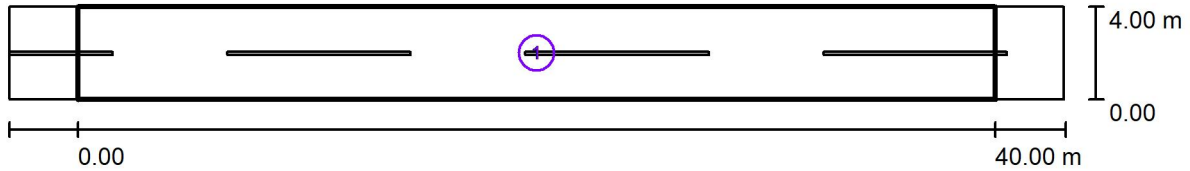
Dispone de una imagen
de la luminaria en
nuestro catálogo de
luminarias.





Proyecto elaborado por
Teléfono
Fax
e-Mail

VIAL 3 / Resultados luminotécnicos



Factor mantenimiento: 0.85

Escala 1:329

Lista del recuadro de evaluación

- 1 Recuadro de evaluación Calzada 1
 Longitud: 40.000 m, Anchura: 4.000 m
 Trama: 14 x 3 Puntos
 Elemento de la vía pública respectivo: Calzada 1.
 Clase de iluminación seleccionada: S3 (Se cumplen todos los requerimientos fotométricos.)

	E_m [lx]	E_{min} [lx]
Valores reales según cálculo:	8.34	3.48
Valores de consigna según clase:	≥ 7.50	≥ 1.50
Cumplido/No cumplido:	<input checked="" type="checkbox"/>	<input checked="" type="checkbox"/>



Proyecto elaborado por
Teléfono
Fax
e-Mail

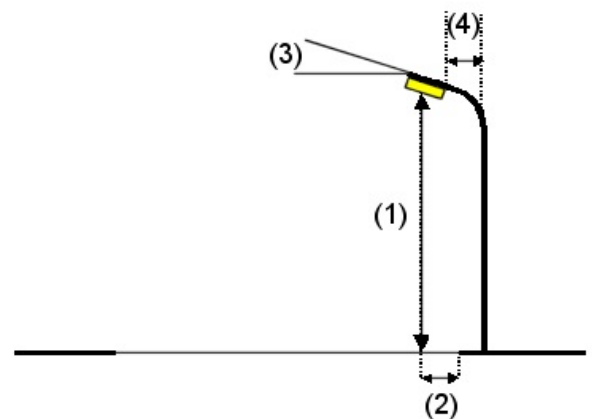
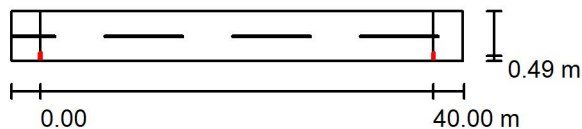
VIAL 4 / Datos de planificación

Perfil de la vía pública

Calzada 1 (Anchura: 5.000 m, Cantidad de carriles de tránsito: 2, Revestimiento de la calzada: R3, q0: 0.070)

Factor mantenimiento: 0.85

Disposiciones de las luminarias



Luminaria: SCHREDER 383342 AXIA 2.1 5177 - 16 NVSL219CT 480mA NW 230V
Integrated lenses 383342

Flujo luminoso (Luminaria): 3297 lm
Flujo luminoso (Lámparas): 3675 lm
Potencia de las luminarias: 26.0 W
Organización: unilateral abajo
Distancia entre mástiles: 40.000 m
Altura de montaje (1): 7.603 m
Altura del punto de luz: 7.500 m
Saliente sobre la calzada (2): 0.500 m
Inclinación del brazo (3): 5.0 °
Longitud del brazo (4): 1.500 m

Valores máximos de la intensidad lumínica

con 70°: 867 cd/klm
con 80°: 207 cd/klm
con 90°: 2.52 cd/klm

Respectivamente en todas las direcciones que forman los ángulos especificados con las verticales inferiores (con luminarias instaladas aptas para el funcionamiento).

Ninguna intensidad lumínica por encima de 95°.
La disposición cumple con la clase del índice de deslumbramiento D.5.

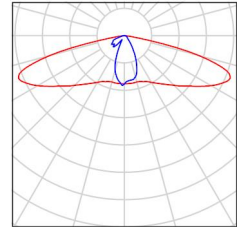


Proyecto elaborado por
Teléfono
Fax
e-Mail

VIAL 4 / Lista de luminarias

SCHREDER 383342 AXIA 2.1 5177 - 16
NVSL219CT 480mA NW 230V Integrated lenses
383342
N° de artículo: 383342
Flujo luminoso (Luminaria): 3297 lm
Flujo luminoso (Lámparas): 3675 lm
Potencia de las luminarias: 26.0 W
Clasificación luminarias según CIE: 100
Código CIE Flux: 42 71 95 100 90
Lámpara: 1 x 16 NVSL219CT480mA NW 230V
(Factor de corrección 1.000).

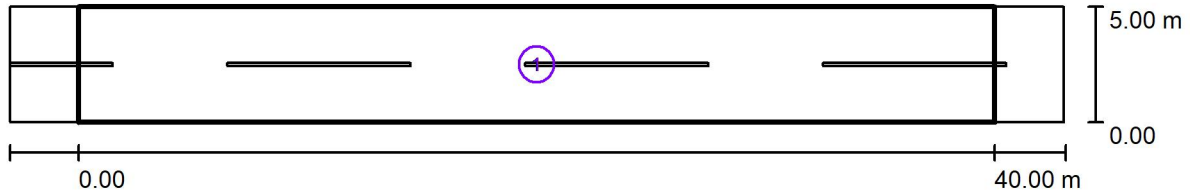
Dispone de una imagen
de la luminaria en
nuestro catálogo de
luminarias.





Proyecto elaborado por
Teléfono
Fax
e-Mail

VIAL 4 / Resultados luminotécnicos



Factor mantenimiento: 0.85

Escala 1:329

Lista del recuadro de evaluación

- 1 Recuadro de evaluación Calzada 1
 Longitud: 40.000 m, Anchura: 5.000 m
 Trama: 14 x 4 Puntos
 Elemento de la vía pública respectivo: Calzada 1.
 Clase de iluminación seleccionada: S3 (Se cumplen todos los requerimientos fotométricos.)

Valores reales según cálculo:	E_m [lx]	E_{min} [lx]
Valores de consigna según clase:	7.86	3.57
Cumplido/No cumplido:	≥ 7.50	≥ 1.50
	✓	✓